

THE WORLD OF LAPP

EPIC® Steckverbinder – einfach komplett



Legende Icons

BRANCHEN



Maschinen-
und Anlagenbau



Solarenergie

PRODUKTEIGENSCHAFTEN



Mechanische
Beständigkeit



Menge



Montagezeit



Optimale
Zugentlastung



Robust



Stecker mit
Standardgehäuse



Störsignale



UV-resistent



Wasserdicht



Info

- Komplette Steckverbinder - einfach bestellen ab Stückzahl 1



Stecker



Buchse

+

= Komplette Verbindung

Bitte beachten Sie: Die Icons sollen Ihnen einen schnellen Überblick und eine grobe Zuordnung der jeweiligen Produkteigenschaften ermöglichen. Bitte entnehmen Sie die detaillierten Produkteigenschaften den technischen Daten auf den Produktseiten.



Unternehmensinformationen	2
EPIC® – wenn's extrem wird	4
Lösungen finden	5



EPIC® Industriesteckverbinder	6
Auf einen Blick	



EPIC® Rechtecksteckverbinder	
EPIC® H-A 3 Kits Kunststoff	8
EPIC® H-A 3 Kits Metall	9
EPIC® H-A 4 Kits Kunststoff	10
EPIC® H-A 4 Kits Metall	11
EPIC® H-A 10 Kits	12
EPIC® H-A 16 Kits	13
EPIC® H-BE 6 Kits	14
EPIC® H-BE 10 Kits	15
EPIC® H-BE 16 Kits	16
EPIC® H-BE 24 Kits	17



EPIC® Rundsteckverbinder	
EPIC® SIGNAL M23 Kits 12pol.	18
EPIC® SIGNAL M23 Kits 12pol.	19
EPIC® SIGNAL M23 Kits 17pol.	20
EPIC® LS 1 Kits 6pol.	21
EPIC® LS 1 Kits 8pol.	22



EPIC® Solarsteckverbinder	
EPIC® SOLAR 4 M	23
EPIC® SOLAR 4 F	23



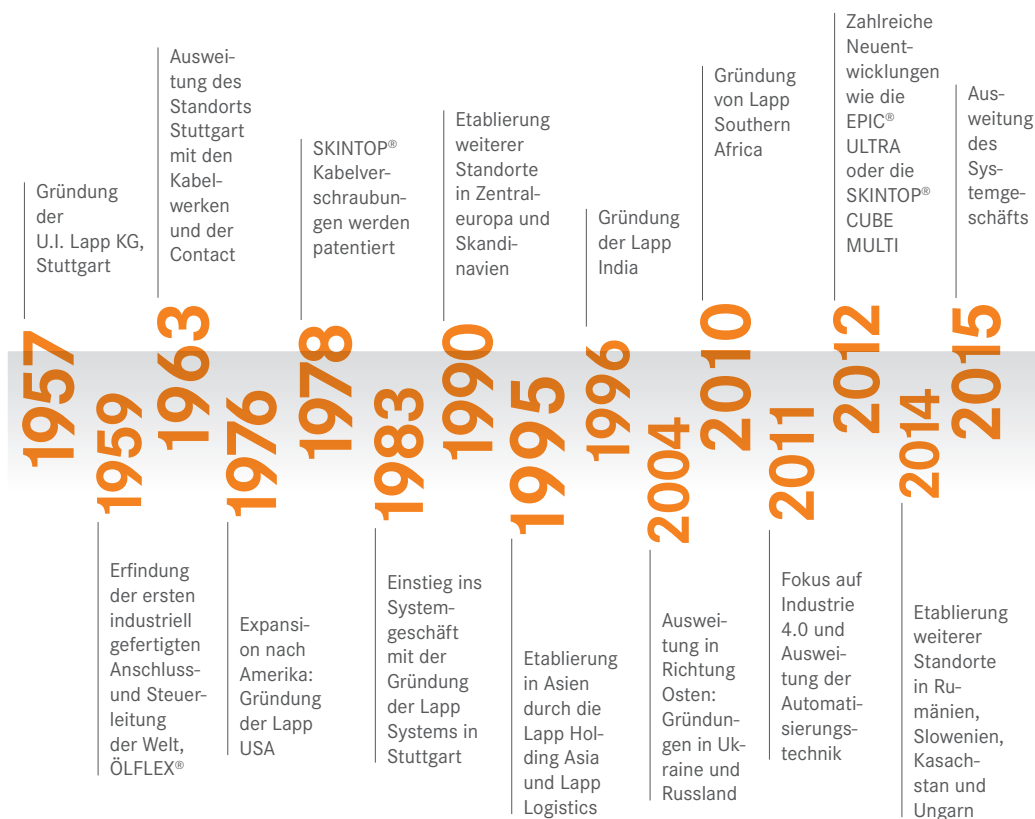
EPIC® Gehäuse und Einsätze	24
----------------------------	----

Vom kleinen Start-up zum Global Player

Der Name Lapp steht nicht nur für Innovationsstärke und Qualität, sondern auch für Kontinuität. Das Unternehmen Lapp wurde im Jahre 1957 von Ursula Ida und Oskar Lapp als ambitioniertes Familienunternehmen gegründet – und ist es bis zum heutigen Tag geblieben.

Der Wunsch, die Zukunft aktiv zu gestalten, sowie der Mut zur Veränderung und zu visionärem, lösungs- und kundenorientiertem Denken haben das Unternehmen groß gemacht. Der partnerschaftliche Umgang mit Mitarbeitern, Lieferanten und Kunden spielte dabei stets eine zentrale Rolle. In weniger als 50 Jahren ist der kleine Stuttgarter Familienbetrieb zum Global Player mit rund 3.200 Mitarbeitern avanciert. Und zum internationalen Marktführer für Kabeltechnologie.

Die Zeichen stehen auf Zukunft. Das wird nicht nur an der neuen, hochmodernen Lapp-Europazentrale in Stuttgart-Vaihingen deutlich. Auch die dritte Generation der Familie Lapp hat inzwischen Verantwortung innerhalb des Unternehmens übernommen. Werteorientiertes Denken und Handeln sind und bleiben wichtige Bestandteile der Unternehmensphilosophie. Denn auch dafür steht der Name Lapp.





Andreas Lapp,
Matthias Lapp,
Ursula Ida Lapp,
Alexander Lapp,
Siegbert E. Lapp.

EPIC® – wenn's extrem wird



© Herrenknecht AG, Schwanau, Germany

EPIC® Steckverbinder helfen auch, die Tunnelvortriebsmaschinen von Herrenknecht im Gotthard Basistunnel mit Strom zu versorgen

EPIC® für den längsten Eisenbahntunnel der Welt

Im Juni 2016 soll nach über 20 Jahren Bauzeit der Gotthard Basistunnel (Schweiz), mit 57 Kilometern der längste Eisenbahntunnel der Welt, feierlich eröffnet werden. Was kaum jemand weiß: Auch die EPIC® Industriesteckverbinder von Lapp haben zum Gelingen dieses Jahrhundertbauwerks beigetragen. Um die zwei Eisenbahnrohre von Nord nach Süd durch den harten Fels zu graben, wurden vier Tunnelbohrmaschinen des Tunnelbauexperten Herrenknecht

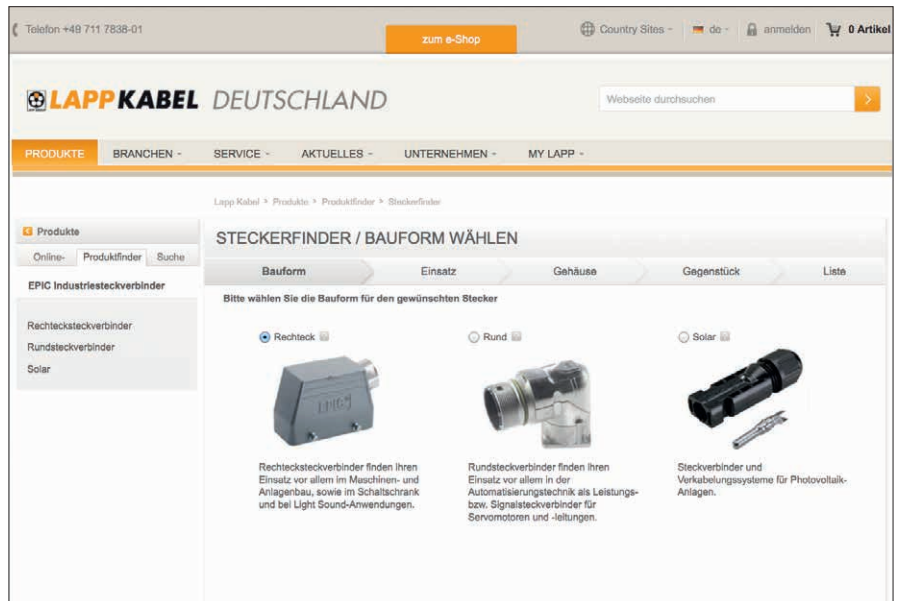
aus Schwanau (Baden-Württemberg) eingesetzt. Allein eine Maschine (sog. Gripper TBM) verfügt über 26 Tonnen Presskraft, ist 400 Meter lang und neun Meter dick. Damit wird selbst härtestes Gestein zum Bröckeln gebracht. Die EPIC® Steckverbinder dienen hier als Verlängerungssteckverbinder, denn je weiter der Tunnelbohrer in den Berg getrieben wird, umso länger muss die Leitung für die Stromversorgung und Steuerung sein. Damit alles zuverlässig

funktioniert, wurden alle 50 Meter die EPIC® H-BE Steckverbinder mit Gehäusen und Einsätzen zwischengeschaltet. Diese Steckverbinder eignen sich vor allem bei höheren Spannungen und Stromstärken und zeichnen sich durch ihre hohe Zuverlässigkeit aus. Tief im Tunnel ist das besonders wichtig. Übrigens: Durch den neuen Tunnel verkürzt sich die Fahrzeit zwischen Zürich und Mailand für die Züge dann um eine Stunde auf nur noch 2:40 Stunden.

Lösungen finden

EPIC® Steckerfinder für die Konfiguration von Steckverbindern

Bauform, Einsatz, Gehäuse und Gegenstück. Über vier Auswahlsschritte gelangen Sie mit wenigen Klicks zum passenden Stecker.

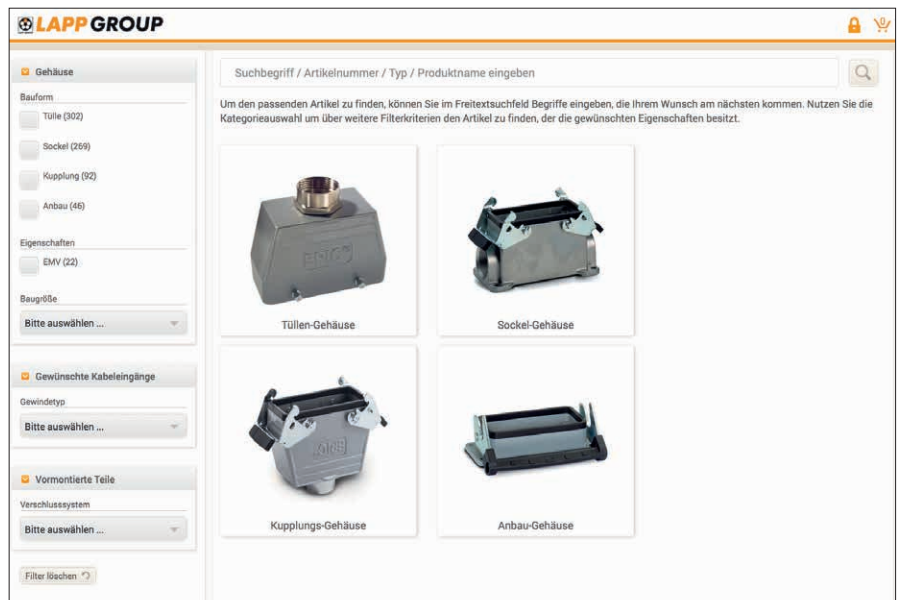


<http://www.lappkabel.de/steckerfinder.html>



Gehäusekonfigurator


Konfigurieren Sie sich Ihr individuelles Industriestecker-Gehäuse mit Verriegelungskonzept und Kabeleinführungen.



<http://www.lappkabel.de/gehaeusekonfigurator.html>



EPIC® Industriesteckverbinder · Auf einen Blick

Eigenschaften 	Anschlussart					Anschluss- querschnitt in mm ² abhängig von Anschlussart	Bemessungsspannung nach Standards			Bemessungsstrom für größten Anschluss- querschnitt nach Standards			Zulassungen
	Schraub	Crimp	Federzug	Push-In	Löt		IEC	UL/USR	CSA/CNR	IEC	UL/USR	CSA/CNR	International
Rechteck – Einsätze fest													
EPIC® H-A 3, 4	●					0,5 – 2,5	400 V	600 V	600 V	23 A	10 A	10 A	VDE, UR, CSA
EPIC® H-A 10, 16, 32, 48	●					0,5 – 2,5	250 V	600 V	600 V	16 A	14 A	16 A	VDE, UR, CSA
EPIC® STA 6, 14, 20	●				●	0,5 – 1,5/ max. 1,5	24 VAC/60 VDC	48 V	48 V	10 A	10 A	10 A	UR, CSA
EPIC® H-Q 5		●				0,14 – 4,0	230 V/400 V	600 V	600 V	16 A	16 A	16 A	UR, CSA
EPIC® H-D 7, 8		●				0,14 – 2,5	H*	250 V	-	10 A	10 A	-	UR
EPIC® H-D 15, 25, 40, 64		●				0,14 – 2,5	250 V	250 V	-	10 A	10 A	-	UR
EPIC® H-DD 24, 42, 72, 108		●				0,14 – 2,5	250 V	600 V	600 V	10 A	8,5 A	10 A	UR, CSA
EPIC® H-BE 6, 10, 16, 24, 32, 48	●	●	●	●		0,5 – 2,5/ 0,14 – 4,0	500 V	600 V	600 V	16 A	16 A	16 A	VDE, cURus
EPIC® H-EE 10, 18, 32, 46		●				0,14 – 4,0	500 V	600 V	600 V	16 A	16 A	16 A	UR, CSA
EPIC® H-BS 6, 12	●					0,5 – 6,0	500 V	600 V	600 V	35 A	35 A	35 A	UR, CSA
EPIC® H-BVE 3, 6, 10	●					0,5 – 2,5	630 V	600 V	600 V	16 A	16 A	16 A	VDE, cURus
POWER H-S 4	●					2,5 – 10,0	1000 V	-	-	65 A	-	-	-
EPIC® POWER K 4/0, 4/2	●					1,5 – 16,0	830 V	-	-	80 A	-	-	-
EPIC® TB-H-BE 16, 24	●					0,5 – 4,0	500 V	600 V	600 V	16 A	16 A	16 A	UR, CSA
Rechteck – Einsätze modular													
Hochstrom 1+PE, 2	●					10,0 – 25,0	1000 V	600 V	-	82 A	82 A	-	VDE, cURus
EPIC® POWER HC2		●				16	1000 V	-	-	65 A	-	-	-
POWER HHC2		●				16,0 – 35,0	1000 V	-	-	150 A	-	-	-
POWER HHC1		●				50,0 – 95,0	1000 V	-	-	220 A	-	-	-
Hochspannung 3-polig		●				1,5 – 10,0	1000 V	-	-	50 A	-	-	-
Hochspannung 4+PE		●				0,5 – 2,5	1000 V	-	-	16 A	-	-	-
3-polig		●				1,5 – 10,0	630 V	600 V	600 V	40 A	40 A	35 A	UR, CSA
HE 4-polig		●				0,5 – 4,0	630 V	-	-	25 A	-	-	-
Käfigzugfeder 4-polig			●			0,5 – 2,5	400 V	-	-	14 A	-	-	-
5-polig		●				0,5 – 4,0	400 V	400 V	400 V	20 A	20 A	16 A	UR, CSA
10-polig		●				0,14 – 2,5	250 V	250 V	240 V	10 A	10 A	10 A	UR, CSA
10-polig gestanzte		●				0,14 – 2,5	250 V	-	-	10 A	-	-	-
20-polig		●				0,08 – 0,56	100 V	100 V	100 V	4 A	4 A	4 A	UR, CSA
Blind						-	-	-	-	-	-	-	-
Koax		●				Koax	250 V	-	-	-	-	-	-
PROFIBUS® DP	●					0,08 – 1,5	30 V	-	-	1 A	-	-	-
Universalbus	●					0,08 – 1,5	30 V	-	-	1 A	-	-	-
RJ45		●				0,14 – 2,5/ 0,12 – 0,2	600 V/ 125 V	-	-	P*: 10 A S*: 1,5 A	-	-	-
Pneumatik 1, 2-polig				●		∅ 2,5/4,0 mm ∅ 2,5/4,0 mm	-	-	-	-	-	-	-
Rund													
EPIC® POWER M12 3+PE	●					0,75 – 1,5	630 V	600 V	-	12 A	12 A	12 A	cURus
EPIC® SIGNAL M17 8, 17		●				0,06 – 0,56/ 0,06 – 1,0	60 V	-	-	3,6 A	-	-	-
EPIC® POWER M17 3+PE		●				0,5 – 2,5	630 V	-	-	20 A	-	-	-
EPIC® POWER M17 5+PE, 6+PE, 7+PE		●				0,06 – 1,0	630 V	-	-	14 A	-	-	-
EPIC® POWER M17 3+PE+5		●				0,06 – 1,0/ 0,06 – 0,56	630 V/ 60 V	-	-	P*: 14 A S*: 3,6 A	-	-	-
EPIC® SIGNAL M23 6, 7		●		●		0,06 – 2,5	150 V	150 V	150 V	18 A	15 A	15 A	VDE, cURus
EPIC® SIGNAL M23 8+1		●		●		0,06 – 1,0/ 0,06 – 2,5	150 V	150 V	150 V	P*: 20 A S*: 7 A	P*: 20 A S*: 7 A	P*: 20 A S*: 7 A	VDE, cURus
EPIC® SIGNAL M23 9		●		●		0,06 – 1,0	150 V	150 V	150 V	7 A	7 A	6 A	VDE, cURus
EPIC® SIGNAL M23 12, 16		●		●		0,06 – 1,0	100 V	100 V	100 V	7 A	7 A	6 A	VDE, cURus
EPIC® SIGNAL M23 17		●		●		0,06 – 1,0	50 V	50 V	50 V	7 A	7 A	7 A	VDE, cURus
EPIC® SIGNAL R3.0				●		0,06 – 1,0	24 VAC/60 VDC	-	-	7,5 A	-	-	-
EPIC® POWER LS1 5+PE		●				0,5 – 4,0	630 V	600 V	600 V	25 A	22 A	17 A	VDE, cURus
EPIC® POWER LS1 3+PE+4		●				0,5 – 4,0/ 0,4 – 1,0	630 V/250 V	600 V/ 250 V	600 V/ 250 V	P*: 26 A S*: 7 A	P*: 22 A S*: 7 A	P*: 17 A S*: 7 A	VDE, cURus
EPIC® POWER LS1.5 3+PE+2, 3+PE+4		●				0,75 – 10,0/ 0,14 – 4,0	630 V/250 V	-	-	P*: 70 A S*: 30 A	-	-	-
EPIC® POWER LS3 3+PE+2, 3+PE+4		●				10,0 – 50,0/ 0,75 – 1,5	630 V/250 V	-	-	P*: 150 A S*: 12 A	-	-	-
EPIC® POWERLOCK S	●					50,0 – 120,0	1000 V	-	-	400 A	-	-	VDE
EPIC® POWERLOCK C	●					35,0 – 240,0	1000 V	-	-	660 A	-	-	VDE
SOLAR													
EPIC® SOLAR 4		●				2,5 – 6,0	1000 V	-	-	30 A	-	-	TÜV

P*: Power S*: Signal H*: In Metallgehäuse: 24 VAC/60 VDC; In Kunststoffgehäuse: 250 V

EPIC® Rechtecksteckverbinder

Flexible, robuste Steckverbinder für den Maschinenbau



Das Steckverbindersystem für den Maschinen- und Anlagenbau und überall dort wo ein robustes Stecksystem gefordert wird. EPIC® Rechtecksteckverbinder sind als Komponenten erhältlich, für jede Anwendung kann der passende Steckverbinder aus Gehäuse, Einsatz und Kontakten individuell zusammengestellt werden.

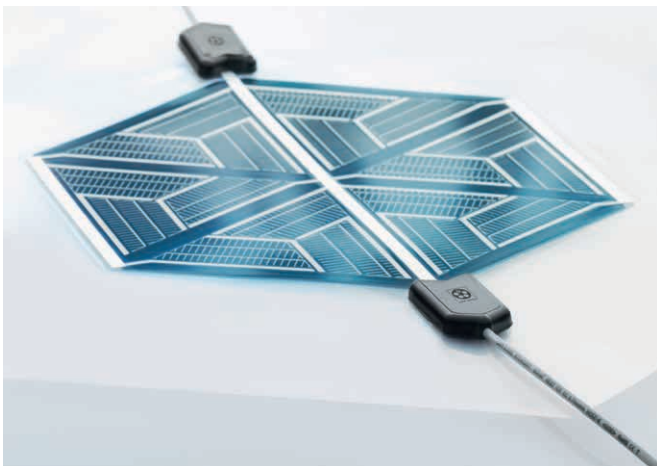
www.lappkabel.de/steckerfinder

Bei den Gehäusen stehen zwei Performance-Klassen zur Auswahl

- EPIC® Standard ist robust und der Kabeleingang kann flexibel gewählt werden
www.lappkabel.de/gehaeusekonfigurator
- EPIC® ULTRA ist erhöht korrosionsgeschützt, EMV-sicher und bietet ein Verriegelungssystem aus Edelstahl

EPIC® Einsätze gibt es als festpolige Ausführung und als modulares System

- EPIC® festpolige Einsätze sind einfach zu handhaben und bieten eine hohe Variabilität
- EPIC® modulare Einsätze bieten Flexibilität mit Modulen für Daten, Signale, Leistung, LWL und Pneumatik. So ist jede Modul-konfiguration individuell auf die Anwendung anpassbar



Die Fotografien sind nicht maßstäblich und keine detailgetreuen Abbildungen der jeweiligen Produkte.

EPIC® Rundsteckverbinder

Kompakte Steckverbinder für Motion Control und Energieübertragung



Rundsteckverbinder gibt es in 2 Ausführungen, als Signalausführung mit vergoldeten Kontakten für die Übertragung empfindlicher Signale sowie als Leistungssteckverbinder mit hoher Reserve.

EPIC® SIGNAL Stecker gibt es als M17, M23 und R3.0 (M27)

- EMV Schirmauflage beugt zuverlässig elektromagnetischen Störungen vor
- Vergoldete Signalkontakte übertragen bei kleinsten Strömen und Spannungen zuverlässig

EPIC® POWER Stecker gibt es als M12, M17, LS1 (M23), LS1.5 (M40) und LS3 (M58)

- Die integrierten EMV Verschraubungen sind zugentlastet und dichten perfekt ab
- Hochwertige Dichtungsmaterialien bieten guten chemischen Schutz

EPIC® POWERLOCK

- Perfekt für die Übertragung sehr hoher Ströme
- Farblich und geometrisch codiert um eine Fehlsteckung zu verhindern

EPIC® Solarsteckverbinder

Langlebige Steckverbinder für Photovoltaik

Hochwertige Anschlüsse für eine lange und zuverlässige Verbindung im Freien

EPIC® SOLAR frei konfektionierbar

- Kontakt crimpen, einstecken und zudrehen so einfach ist die Montage

EPIC® SOLAR Map für organische PV-Module

- Maßanfertigung statt Stangenware, das ist die neue PV-Anschlusstechnik made by Lapp



EPIC® H-A 3 Kits Kunststoff

Nutzen

- Optimal aufeinander abgestimmte Komponenten
- Reduzierter Bestellaufwand
- Keine Fehlbestellungen

Ähnliche Produkte

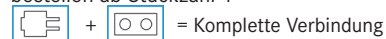
- EPIC® H-A 3 Kits Metall

Technische Daten

	Bemessungsspannung in V IEC: 400 V UL: 600 V CSA: 600 V
	Bemessungsstrom in A IEC: 23 A UL: 10 A CSA: 10 A
	Kontaktzahlen 3 + PE

Info

- Komplette Steckverbinder - einfach bestellen ab Stückzahl 1



Artikelnummer	Stück / VPE
EPIC® H-A 3 Kits Kunststoff	
75009601	1

Artikelnummern für Einzelbestellungen

- H-A 3 SS 10420000
- H-A 3 Tgv M20 19426000

EPIC KIT H-A 3 SS TG M20



- Stifteinsatz EPIC® H-A 3 Schraubanschluss
- Tüllengehäuse EPIC® H-A 3
- Gehäuse: Thermoplast grau



Artikelnummer	Stück / VPE
H-A 3 Tgv M20	
75009603	1

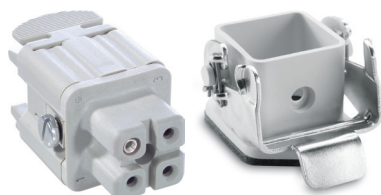
Artikelnummern für Einzelbestellungen

- H-A 3 SS 10420000
- H-A 3 Ts M20 19427000

EPIC KIT H-A 3 SS TS M20



- Stifteinsatz EPIC® H-A 3 Schraubanschluss
- Tüllengehäuse EPIC® H-A 3
- Kabeleingang seitlich
- Gehäuse: Thermoplast grau



Artikelnummer	Stück / VPE
H-A 3 Ts M20	
75009605	1

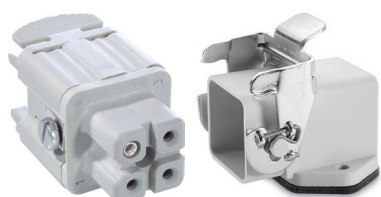
Artikelnummern für Einzelbestellungen

- H-A 3 BS 10421000
- H-A 3 Ag 10422000

EPIC KIT H-A 3 BS AG



- Buchseneinsatz EPIC® H-A 3 Schraubanschluss
- Anbaugehäuse EPIC® H-A 3
- Bauform gerade
- Gehäuse: Thermoplast grau



Artikelnummer	Stück / VPE
H-A 3 Ag	
75009607	1

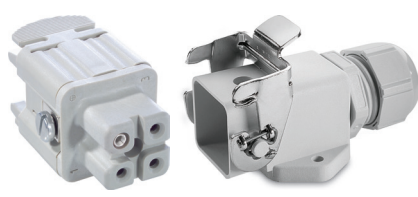
Artikelnummern für Einzelbestellungen

- H-A 3 BS 10421000
- H-A 3 Ags 10423000

EPIC KIT H-A 3 BS AGS



- Buchseneinsatz EPIC® H-A 3 Schraubanschluss
- Anbaugehäuse EPIC® H-A 3
- Bauform gewinkelt
- Gehäuse: Thermoplast grau



Artikelnummer	Stück / VPE
H-A 3 Ags	
75009609	1

Artikelnummern für Einzelbestellungen

- H-A 3 BS 10421000
- H-A 3 Agsv M20 19421900

EPIC KIT H-A 3 BS AGS M20



- Buchseneinsatz EPIC® H-A 3 Schraubanschluss
- Anbaugehäuse EPIC® H-A 3
- Bauform gewinkelt
- Gehäuse: Thermoplast grau



Artikelnummer	Stück / VPE
H-A 3 Agsv M20	
75009611	1

Artikelnummern für Einzelbestellungen

- H-A 3 BS 10421000
- H-A 3 Tgvb M20 19429000

EPIC KIT H-A 3 BS TGB M20



- Buchseneinsatz EPIC® H-A 3 Schraubanschluss
- Kupplungsgehäuse EPIC® H-A 3
- Gehäuse: Thermoplast grau



EPIC® H-A 3 Kits Metall

Nutzen

- Optimal aufeinander abgestimmte Komponenten
- Reduzierter Bestellaufwand
- Keine Fehlbestellungen

Ähnliche Produkte

- EPIC® H-A 3 Kits Kunststoff

Technische Daten

	Bemessungsspannung in V IEC: 400 V UL: 600 V CSA: 600 V
	Bemessungsstrom in A IEC: 23 A UL: 10 A CSA: 10 A
	Kontaktzahlen 3 + PE

Info

- Komplett Steckerverbinder - einfach bestellen ab Stückzahl 1
- + = Komplett Verbindung

EPIC KIT H-A 3 SS MTG M20



- Stifteinsatz EPIC® H-A 3 Schraubanschluss
- Tüllengehäuse EPIC® H-A 3
- Gehäuse: Zinkdruckguss grau

Artikelnummer	Stück / VPE
EPIC® H-A 3 Kits Metall	
75009602	1

Artikelnummern für Einzelbestellungen

- H-A 3 SS 10420000
- H-A 3 MTgv M20 19512100



EPIC KIT H-A 3 SS MTS M20



- Stifteinsatz EPIC® H-A 3 Schraubanschluss
- Tüllengehäuse EPIC® H-A 3
- Kabeleingang seitlich
- Gehäuse: Zinkdruckguss grau

Artikelnummer	Stück / VPE
H-A 3 MTgv M20	
75009604	1

Artikelnummern für Einzelbestellungen

- H-A 3 SS 10420000
- H-A 3 Ts M20 19512300



EPIC KIT H-A 3 BS MAG

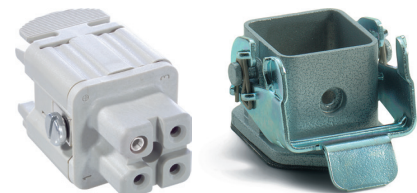


- Buchseneinsatz EPIC® H-A 3 Schraubanschluss
- Anbaugehäuse EPIC® H-A 3
- Bauform gerade
- Gehäuse: Zinkdruckguss grau

Artikelnummer	Stück / VPE
H-A 3 Ts M20	
75009606	1

Artikelnummern für Einzelbestellungen

- H-A 3 BS 10421000
- H-A 3 Mag 10422500



EPIC KIT H-A 3 BS MAGS

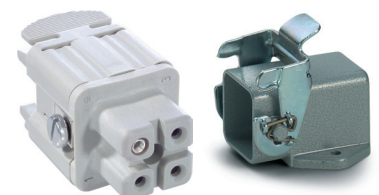


- Buchseneinsatz EPIC® H-A 3 Schraubanschluss
- Anbaugehäuse EPIC® H-A 3
- Bauform gewinkelt
- Gehäuse: Zinkdruckguss grau

Artikelnummer	Stück / VPE
H-A 3 Mag	
75009608	1

Artikelnummern für Einzelbestellungen

- H-A 3 BS 10421000
- H-A 3 Mags 10423500



EPIC KIT H-A 3 BS MAGS M20

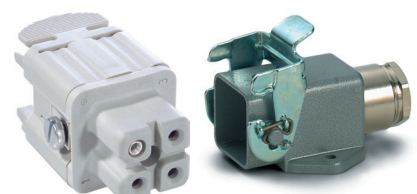


- Buchseneinsatz EPIC® H-A 3 Schraubanschluss
- Anbaugehäuse EPIC® H-A 3
- Bauform gewinkelt
- Gehäuse: Zinkdruckguss grau

Artikelnummer	Stück / VPE
H-A 3 Mags	
75009610	1

Artikelnummern für Einzelbestellungen

- H-A 3 BS 10421000
- H-A 3 MAGsv M20 19512700



EPIC KIT H-A 3 BS MTGB M20

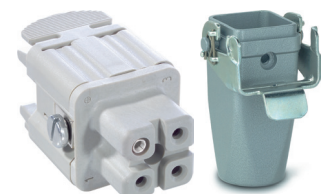


- Buchseneinsatz EPIC® H-A 3 Schraubanschluss
- Kupplungsgehäuse EPIC® H-A 3
- Gehäuse: Zinkdruckguss grau

Artikelnummer	Stück / VPE
H-A 3 MAGsv M20	
75009612	1

Artikelnummern für Einzelbestellungen

- H-A 3 BS 10421000
- H-A 3 MTgvb M20 19512900



ÖLFLEX®
UNITRONIC®
ETHERLINE®
HITRONIC®
EPIC®
SKINTOP®
SILVYN®
FLEXIMARK®
KABELZUBEHÖR
ANHANG



EPIC® H-A 4 Kits Kunststoff

Nutzen

- Optimal aufeinander abgestimmte Komponenten
- Reduzierter Bestellaufwand
- Keine Fehlbestellungen

Ähnliche Produkte

- EPIC® H-A 4 Kits Metall

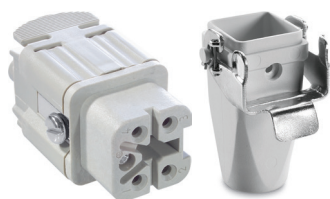
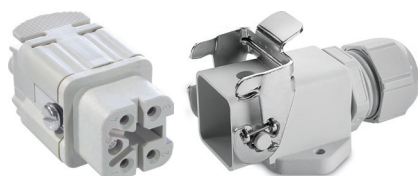
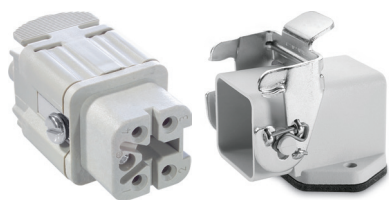
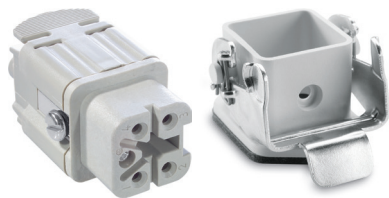
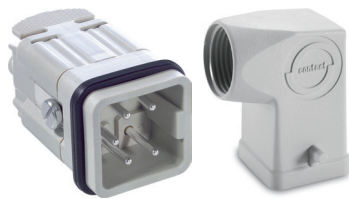
Technische Daten

	Bemessungsspannung in V IEC: 400 V UL: 600 V CSA: 600 V
	Bemessungsstrom in A IEC: 23 A UL: 10 A CSA: 10 A
	Kontaktzahlen 4 + PE

Info

- Komplette Steckverbinder - einfach bestellen ab Stückzahl 1

+ = Komplette Verbindung



Artikelnummer	Stück / VPE
EPIC® H-A 4 Kits Kunststoff	
75009613	1

Artikelnummern für Einzelbestellungen

- H-A 4 SS 10431000
- H-A 3 Tgv M20 19426000

Artikelnummer	Stück / VPE
H-A 3 Tgv M20	
75009615	1

Artikelnummern für Einzelbestellungen

- H-A 4 SS 10431000
- H-A 3 Ts M20 19427000

Artikelnummer	Stück / VPE
H-A 3 Ts M20	
75009617	1

Artikelnummern für Einzelbestellungen

- H-A 4 BS 10432000
- H-A 3 Ag 10422000

Artikelnummer	Stück / VPE
H-A 3 Ag	
75009619	1

Artikelnummern für Einzelbestellungen

- H-A 4 BS 10432000
- H-A 3 Ags 10423000

Artikelnummer	Stück / VPE
H-A 3 Ags	
75009621	1

Artikelnummern für Einzelbestellungen

- H-A 4 BS 10432000
- H-A 3 Agsv M20 19421900

Artikelnummer	Stück / VPE
H-A 3 Agsv M20	
75009623	1

Artikelnummern für Einzelbestellungen

- H-A 4 BS 10432000
- H-A 3 Tgvb M20 19429000

EPIC KIT H-A 4 SS TG M20



- Stifteinsatz EPIC® H-A 4 Schraubanschluss
- Tüllengehäuse EPIC® H-A 3
- Kabeleingang gerade
- Gehäuse: Thermoplast grau

EPIC KIT H-A 4 SS TS M20



- Stifteinsatz EPIC® H-A 4 Schraubanschluss
- Tüllengehäuse EPIC® H-A 3
- Kabeleingang seitlich
- Gehäuse: Thermoplast grau

EPIC KIT H-A 4 BS AG



- Buchseneinsatz EPIC® H-A 4 Schraubanschluss
- Anbaugehäuse EPIC® H-A 3
- Bauform gerade
- Gehäuse: Thermoplast grau

EPIC KIT H-A 4 BS AGS



- Buchseneinsatz EPIC® H-A 4 Schraubanschluss
- Anbaugehäuse EPIC® H-A 3
- Bauform gewinkelt
- Gehäuse: Thermoplast grau

EPIC KIT H-A 4 BS AGS M20



- Buchseneinsatz EPIC® H-A 4 Schraubanschluss
- Anbaugehäuse EPIC® H-A 3
- Bauform gewinkelt
- Gehäuse: Thermoplast grau

EPIC KIT H-A 4 BS TGB M20



- Buchseneinsatz EPIC® H-A 4 Schraubanschluss
- Kupplungsgehäuse EPIC® H-A 3
- Kabeleingang gerade
- Gehäuse: Thermoplast grau



EPIC® H-A 4 Kits Metall

Nutzen

- Optimal aufeinander abgestimmte Komponenten
- Reduzierter Bestellaufwand
- Keine Fehlbestellungen

Ähnliche Produkte

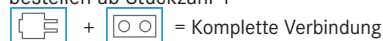
- EPIC® H-A 4 Kits Kunststoff

Technische Daten

	Bemessungsspannung in V IEC: 400 V UL: 600 V CSA: 600 V
	Bemessungsstrom in A IEC: 23 A UL: 10 A CSA: 10 A
	Kontaktzahlen 4 + PE

Info

- Komplette Steckverbinder - einfach bestellen ab Stückzahl 1



EPIC KIT H-A 4 SS MTG M20



- Stifteinsatz EPIC® H-A 4 Schraubanschluss
- Tüllengehäuse EPIC® H-A 3
- Kabeleingang gerade
- Gehäuse: Zinkdruckguss grau

Artikelnummer	Stück / VPE
EPIC® H-A 4 Kits Metall	
75009614	1

Artikelnummern für Einzelbestellungen

- H-A 4 SS 10431000
- H-A 3 MTgv M20 19512100



EPIC KIT H-A 4 SS MTS M20



- Stifteinsatz EPIC® H-A 4 Schraubanschluss
- Tüllengehäuse EPIC® H-A 3
- Kabeleingang seitlich
- Gehäuse: Zinkdruckguss grau

Artikelnummer	Stück / VPE
H-A 3 MTgv M20	
75009616	1

Artikelnummern für Einzelbestellungen

- H-A 4 SS 10431000
- H-A 3 Ts M20 19512300



EPIC KIT H-A 4 BS MAG

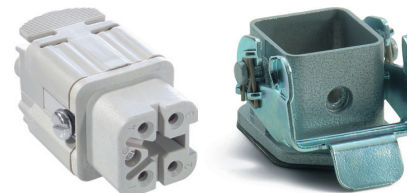


- Buchseneinsatz EPIC® H-A 4 Schraubanschluss
- Anbaugehäuse EPIC® H-A 3
- Bauform gerade
- Gehäuse: Zinkdruckguss grau

Artikelnummer	Stück / VPE
H-A 3 Ts M20	
75009618	1

Artikelnummern für Einzelbestellungen

- H-A 4 BS 10432000
- H-A 3 Mag 10422500



EPIC KIT H-A 4 BS MAGS

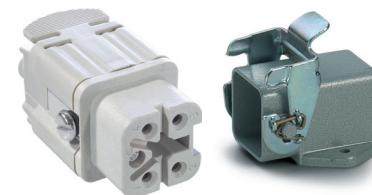


- Buchseneinsatz EPIC® H-A 4 Schraubanschluss
- Anbaugehäuse EPIC® H-A 3
- Bauform gewinkelt
- Gehäuse: Zinkdruckguss grau

Artikelnummer	Stück / VPE
H-A 3 Mags	
75009620	1

Artikelnummern für Einzelbestellungen

- H-A 4 BS 10432000
- H-A 3 Mags 10423500



EPIC KIT H-A 4 BS MAGS M20

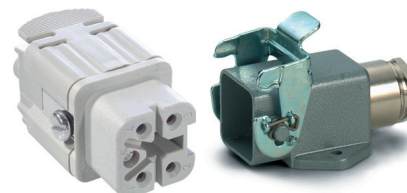


- Buchseneinsatz EPIC® H-A 4 Schraubanschluss
- Anbaugehäuse EPIC® H-A 3
- Bauform gewinkelt
- Gehäuse: Zinkdruckguss grau

Artikelnummer	Stück / VPE
H-A 3 Magsv M20	
75009622	1

Artikelnummern für Einzelbestellungen

- H-A 4 BS 10432000
- H-A 3 Magsv M20 19512700



EPIC KIT H-A 4 BS TGB M20

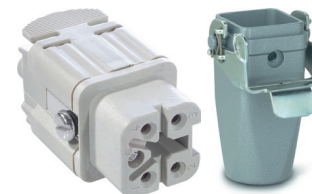


- Buchseneinsatz EPIC® H-A 4 Schraubanschluss
- Kupplungsgehäuse EPIC® H-A 3
- Kabeleingang gerade
- Gehäuse: Zinkdruckguss grau

Artikelnummer	Stück / VPE
H-A 3 Magsv M20	
75009624	1

Artikelnummern für Einzelbestellungen

- H-A 4 BS 10432000
- H-A 3 MTgvb M20 19512900





EPIC® H-A 10 Kits

Nutzen

- Optimal aufeinander abgestimmte Komponenten
- Reduzierter Bestellaufwand
- Keine Fehlbestellungen

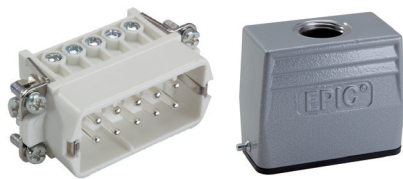
Technische Daten

	Bemessungsspannung in V IEC: 250 V UL: 600 V CSA: 600 V
	Bemessungsstrom in A IEC: 16 A UL: 14 A CSA: 16 A
	Kontaktzahlen 10 + PE

Info

- Komplette Steckverbinder - einfach bestellen ab Stückzahl 1

+ = Komplette Verbindung



Artikelnummer	Stück / VPE
EPIC® H-A 10 Kits	
75009625	1

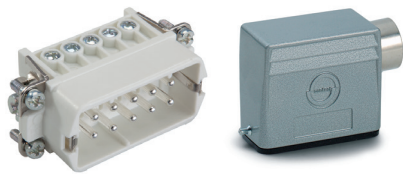
Artikelnummern für Einzelbestellungen

- H-A 10 SS 10440100
- H-A 10 TG M20 19446000

EPIC KIT H-A 10 SS TG M20



- Stifteinsatz EPIC® H-A 10 Schraubanschluss
- Mit Drahtschutz
- Tüllengehäuse EPIC® H-A 10



Artikelnummer	Stück / VPE
H-A 10 TG M20	
75009626	1

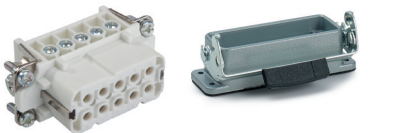
Artikelnummern für Einzelbestellungen

- H-A 10 SS 10440100
- H-A 10 TS M20 19445000)

EPIC KIT H-A 10 SS TS M20



- Stifteinsatz EPIC® H-A 10 Schraubanschluss
- Mit Drahtschutz
- Tüllengehäuse EPIC® H-A 10



Artikelnummer	Stück / VPE
H-A 10 TS M20	
75009627	1

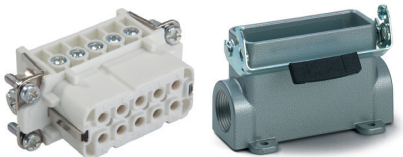
Artikelnummern für Einzelbestellungen

- H-A 10 BS 10441100
- H-A 10 AG-LB 10442000

EPIC KIT H-A 10 BS AG



- Buchseneinsatz EPIC® H-A 10 Schraubanschluss
- Mit Drahtschutz
- Anbaugeschäuse EPIC® H-A 10



Artikelnummer	Stück / VPE
H-A 10 AG-LB	
75009628	1

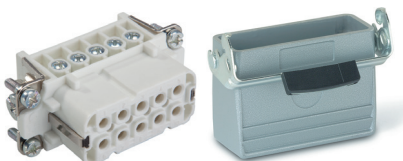
Artikelnummern für Einzelbestellungen

- H-A 10 BS 10441100
- H-A 10 SGR-LB M20 19448100

EPIC KIT H-A 10 BS SGR-LB M20



- Buchseneinsatz EPIC® H-A 10 Schraubanschluss
- Mit Drahtschutz
- Sockelgehäuse EPIC® H-A 10



Artikelnummer	Stück / VPE
H-A 10 SGR-LB M20	
75009629	1

Artikelnummern für Einzelbestellungen

- H-A 10 BS 10441100
- H-A 10 TBF-LB M20 19439000

EPIC KIT H-A 10 BS TBF-LB M20



- Buchseneinsatz EPIC® H-A 10 Schraubanschluss
- Mit Drahtschutz
- Kupplungsgehäuse EPIC® H-A 10



EPIC® H-A 16 Kits

Nutzen

- Optimal aufeinander abgestimmte Komponenten
- Reduzierter Bestellaufwand
- Keine Fehlbestellungen

Technische Daten

- Bemessungsspannung in V**
IEC: 250 V
UL: 600 V
CSA: 600 V
- Bemessungsstrom in A**
IEC: 16 A
UL: 14 A
CSA: 16 A
- Kontaktzahlen**
16 + PE

Info

- Komplette Steckverbinder - einfach bestellen ab Stückzahl 1
- + = Komplette Verbindung

EPIC KIT H-A 16 SS TG M20



- Stifteinsatz EPIC® H-A 16 Schraubanschluss
- Mit Drahtschutz
- Tüllengehäuse EPIC® H-A 16

Artikelnummer	Stück / VPE
EPIC® H-A 16 Kits	
75009630	1

Artikelnummern für Einzelbestellungen

- H-A 16 SS 10530000
- H-A 16 TG M20 19565000



EPIC KIT H-A 16 SS TS M20

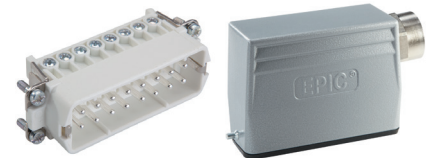


- Stifteinsatz EPIC® H-A 16 Schraubanschluss
- Mit Drahtschutz
- Tüllengehäuse EPIC® H-A 16

Artikelnummer	Stück / VPE
H-A 16 TG M20	
75009631	1

Artikelnummern für Einzelbestellungen

- H-A 16 SS 10530000
- H-A 16 TS M20 19564000



EPIC KIT H-A 16 BS AG

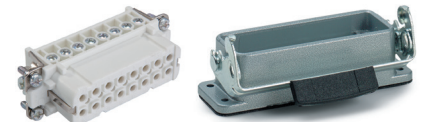


- Buchseneinsatz EPIC® H-A 16 Schraubanschluss
- Mit Drahtschutz
- Anbaugehäuse EPIC® H-A 16

Artikelnummer	Stück / VPE
H-A 16 TS M20	
75009632	1

Artikelnummern für Einzelbestellungen

- H-A 16 BS 10531000
- H-A 16 AG-LB 10462000



EPIC KIT H-A 16 BS SGR-LB M20

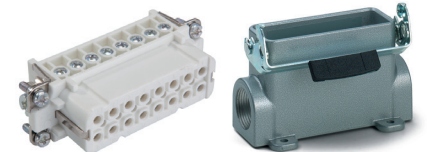


- Buchseneinsatz EPIC® H-A 16 Schraubanschluss
- Mit Drahtschutz
- Sockelgehäuse EPIC® H-A 16

Artikelnummer	Stück / VPE
H-A 16 AG-LB	
75009633	1

Artikelnummern für Einzelbestellungen

- H-A 16 BS 10531000
- H-A 16 SGR-LB M20 19567100



EPIC KIT H-A 16 BS TBF-LB M20

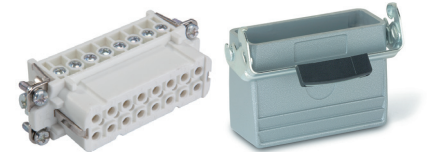


- Buchseneinsatz EPIC® H-A 16 Schraubanschluss
- Mit Drahtschutz
- Kupplungsgehäuse EPIC® H-A 16

Artikelnummer	Stück / VPE
H-A 16 SGR-LB M20	
75009634	1

Artikelnummern für Einzelbestellungen

- H-A 16 BS 10531000
- H-A 16 TBF-LB M20 19563000





EPIC® H-BE 6 Kits

Nutzen

- Optimal aufeinander abgestimmte Komponenten
- Reduzierter Bestellaufwand
- Keine Fehlbestellungen

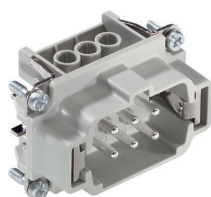
Technische Daten

	Bemessungsspannung in V IEC: 500 V UL: 600 V CSA: 600 V
	Bemessungsstrom in A IEC: 16 A UL: 16 A CSA: 16 A
	Kontaktzahlen 6 + PE

Info

- Komplette Steckverbinder - einfach bestellen ab Stückzahl 1

+ = Komplette Verbindung



Artikelnummer	Stück / VPE
EPIC® H-BE 6 Kits	
75009635	1

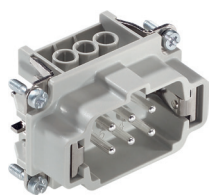
Artikelnummern für Einzelbestellungen

- EPIC® H-BE 6 SS 10190000
- H-B 6 TG M20 19011000

EPIC® KIT H-BE 6 SS TG M20



- Stifteinsatz EPIC® H-BE 6 Schraubanschluss
- Mit Drahtschutz
- Tüllengehäuse EPIC® H-B 6



Artikelnummer	Stück / VPE
H-B 6 TG M20	
75009636	1

Artikelnummern für Einzelbestellungen

- EPIC® H-BE 6 SS 10190000
- H-B 6 TS M20 19012000

EPIC® KIT H-BE 6 SS TS M20



- Stifteinsatz EPIC® H-BE 6 Schraubanschluss
- Mit Drahtschutz
- Tüllengehäuse EPIC® H-B 6



Artikelnummer	Stück / VPE
H-B 6 TS M20	
75009637	1

Artikelnummern für Einzelbestellungen

- EPIC® H-BE 6 BS 10191000
- H-B 6 AG-LB 10003000

EPIC® KIT H-BE 6 BS AG-LB



- Buchseneinsatz EPIC® H-BE 6 Schraubanschluss
- Mit Drahtschutz
- Anbaugehäuse EPIC® H-B 6



Artikelnummer	Stück / VPE
H-B 6 AG-LB	
75009638	1

Artikelnummern für Einzelbestellungen

- EPIC® H-BE 6 BS 10191000
- H-B 6 SGR M20 19005000

EPIC® KIT H-BE 6 BS SGR-LB M20



- Buchseneinsatz EPIC® H-BE 6 Schraubanschluss
- Mit Drahtschutz
- Sockelgehäuse EPIC® H-B 6



Artikelnummer	Stück / VPE
H-B 6 SGR M20	
75009639	1

Artikelnummern für Einzelbestellungen

- EPIC® H-BE 6 BS 10191000
- H-B 6 TBF M20 19014000

EPIC® KIT H-BE 6 BS TBF-LB M20



- Buchseneinsatz EPIC® H-BE 6 Schraubanschluss
- Mit Drahtschutz
- Kupplungsgehäuse EPIC® H-B 6



EPIC® H-BE 10 Kits

Nutzen

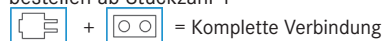
- Optimal aufeinander abgestimmte Komponenten
- Reduzierter Bestellaufwand
- Keine Fehlbestellungen

Technische Daten

- Bemessungsspannung in V**
IEC: 500 V
UL: 600 V
CSA: 600 V
- Bemessungsstrom in A**
IEC: 16 A
UL: 16 A
CSA: 16 A
- Kontaktzahlen**
10 + PE

Info

- Komplette Steckverbinder - einfach bestellen ab Stückzahl 1



EPIC® KIT H-BE 10 SS TG M25

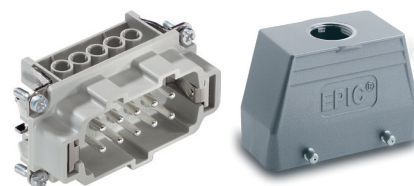


- Stifteinsatz EPIC® H-BE 10 Schraubanschluss
- Mit Drahtschutz
- Tüllengehäuse EPIC® H-B 10

Artikelnummer	Stück / VPE
EPIC® H-BE 10 Kits	
75009640	1

Artikelnummern für Einzelbestellungen

- EPIC® H-BE 10 SS 10192000
- H-B 10 TG M25 19040100



EPIC® KIT H-BE 10 SS TS M25

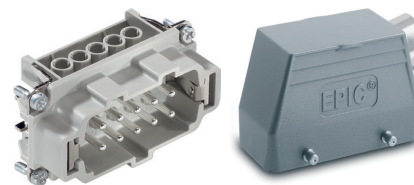


- Stifteinsatz EPIC® H-BE 10 Schraubanschluss
- Mit Drahtschutz
- Tüllengehäuse EPIC® H-B 10

Artikelnummer	Stück / VPE
H-B 10 TG M25	
75009641	1

Artikelnummern für Einzelbestellungen

- EPIC® H-BE 10 SS 10192000
- H-B 10 TS M25 19042100



EPIC KIT H-BE 10 BS AG

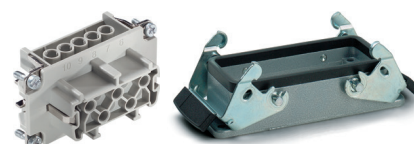


- Buchseneinsatz EPIC® H-BE 10 Schraubanschluss
- Mit Drahtschutz
- Anbaugehäuse EPIC® H-B 10

Artikelnummer	Stück / VPE
H-B 10 TS M25	
75009642	1

Artikelnummern für Einzelbestellungen

- EPIC® H-BE 10 BS 10193000
- H-B 10 AG 10032000



EPIC KIT H-BE 10 BS SGR M25

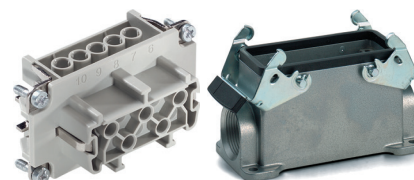


- Buchseneinsatz EPIC® H-BE 10 Schraubanschluss
- Mit Drahtschutz
- Sockelgehäuse EPIC® H-B 10

Artikelnummer	Stück / VPE
H-B 10 AG	
75009643	1

Artikelnummern für Einzelbestellungen

- EPIC® H-BE 10 BS 10193000
- H-B 10 SGR M25 19034100



EPIC® KIT H-BE 10 BS TBF M25

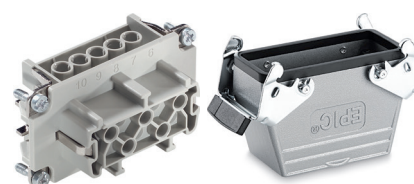


- Buchseneinsatz EPIC® H-BE 10 Schraubanschluss
- Mit Drahtschutz
- Kupplungsgehäuse EPIC® H-B 10

Artikelnummer	Stück / VPE
H-B 10 SGR M25	
75009644	1

Artikelnummern für Einzelbestellungen

- EPIC® H-BE 10 BS 10193000
- H-B 10 TBF M25 79040200





EPIC® H-BE 16 Kits

Nutzen

- Optimal aufeinander abgestimmte Komponenten
- Reduzierter Bestellaufwand
- Keine Fehlbestellungen

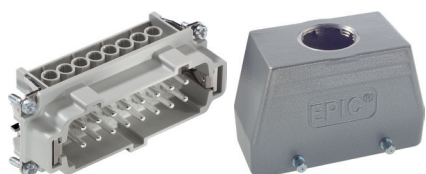
Technische Daten

	Bemessungsspannung in V IEC: 500 V UL: 600 V CSA: 600 V
	Bemessungsstrom in A IEC: 16 A UL: 16 A CSA: 16 A
	Kontaktzahlen 16 + PE

Info

- **Komplette Steckverbinder - einfach bestellen ab Stückzahl 1**

+ = Komplette Verbindung



Artikelnummer	Stück / VPE
EPIC® H-BE 16 Kits	
75009645	1

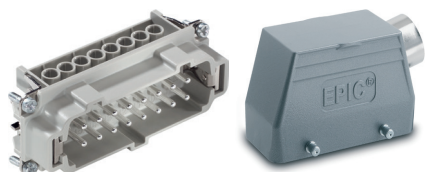
Artikelnummern für Einzelbestellungen

- EPIC® H-BE 16 SS 10194000
- H-B 16 TG M25 19080000

EPIC® KIT H-BE 16 SS TG M25



- Buchseneinsatz EPIC® H-BE 16 Schraubanschluss
- Mit Drahtschutz
- Tüllengehäuse EPIC® H-B 16



Artikelnummer	Stück / VPE
H-B 16 TG M25	
75009646	1

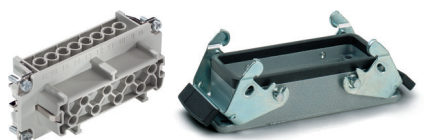
Artikelnummern für Einzelbestellungen

- EPIC® H-BE 16 SS 10194000
- H-B 16 TS M25 19082000

EPIC® KIT H-BE 16 SS TS M25



- Buchseneinsatz EPIC® H-BE 16 Schraubanschluss
- Mit Drahtschutz
- Tüllengehäuse EPIC® H-B 16



Artikelnummer	Stück / VPE
H-B 16 TS M25	
75009647	1

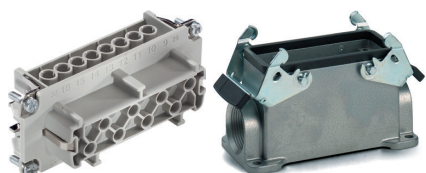
Artikelnummern für Einzelbestellungen

- EPIC® H-BE 16 BS 10195000
- H-B 16 AG 10072000

EPIC® KIT H-BE 16 BS AG



- Buchseneinsatz EPIC® H-BE 16 Schraubanschluss
- Mit Drahtschutz
- Anbaugehäuse EPIC® H-B 16



Artikelnummer	Stück / VPE
H-B 16 AG	
75009648	1

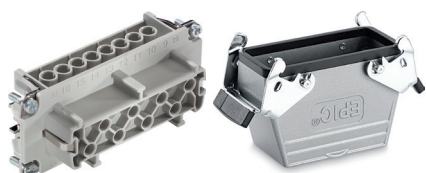
Artikelnummern für Einzelbestellungen

- EPIC® H-BE 16 BS 10195000
- H-B 16 SGR M25 19074000

EPIC® KIT H-BE 16 BS SGR M25



- Buchseneinsatz EPIC® H-BE 16 Schraubanschluss
- Mit Drahtschutz
- Sockelgehäuse EPIC® H-B 16



Artikelnummer	Stück / VPE
H-B 16 SGR M25	
75009649	1

Artikelnummern für Einzelbestellungen

- EPIC® H-BE 16 BS 10195000
- H-B 16 TBF M25 19086000

EPIC® KIT H-BE 16 BS TBF M25



- Buchseneinsatz EPIC® H-BE 16 Schraubanschluss
- Mit Drahtschutz
- Kupplungsgehäuse EPIC® H-B 16



EPIC® H-BE 24 Kits

Nutzen

- Optimal aufeinander abgestimmte Komponenten
- Reduzierter Bestellaufwand
- Keine Fehlbestellungen

Technische Daten	
	Bemessungsspannung in V IEC: 500 V UL: 600 V CSA: 600 V
	Bemessungsstrom in A IEC: 16 A UL: 16 A CSA: 16 A
	Kontaktzahlen 24 + PE

Info

- Komplette Steckverbinder - einfach bestellen ab Stückzahl 1

+ = Komplette Verbindung

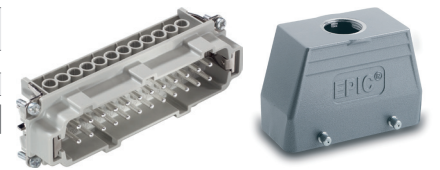
EPIC® KIT H-BE 24 SS TG M25



- Stifteinsatz EPIC® H-BE 24 Schraubanschluss
- Mit Drahtschutz
- Tüllengehäuse EPIC® H-B 24

Artikelnummer	Stück / VPE
EPIC® H-BE 24 Kits	
75009650	1

- Artikelnummern für Einzelbestellungen**
- EPIC® H-BE 24 SS 10196000
 - H-B 24 TG M25 19121000



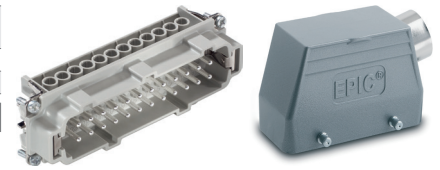
EPIC® KIT H-BE 24 SS TS M25



- Stifteinsatz EPIC® H-BE 24 Schraubanschluss
- Mit Drahtschutz
- Tüllengehäuse EPIC® H-B 24

Artikelnummer	Stück / VPE
H-B 24 TG M25	
75009651	1

- Artikelnummern für Einzelbestellungen**
- EPIC® H-BE 24 SS 10196000
 - H-B 24 TS M25 19113000



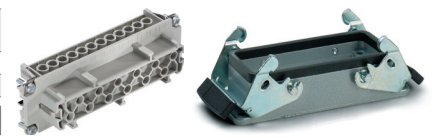
EPIC® KIT H-BE 24 BS AG



- Buchseneinsatz EPIC® H-BE 24 Schraubanschluss
- Mit Drahtschutz
- Anbaugehäuse EPIC® H-B 24

Artikelnummer	Stück / VPE
H-B 24 TS M25	
75009652	1

- Artikelnummern für Einzelbestellungen**
- EPIC® H-BE 24 BS 10197000
 - H-B 24 AG 10102000



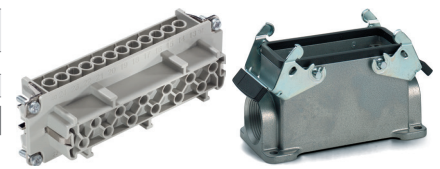
EPIC® KIT H-BE 24 BS SGR M25



- Buchseneinsatz EPIC® H-BE 24 Schraubanschluss
- Mit Drahtschutz
- Sockelgehäuse EPIC® H-B 24

Artikelnummer	Stück / VPE
H-B 24 AG	
75009653	1

- Artikelnummern für Einzelbestellungen**
- EPIC® H-BE 24 BS 10197000
 - H-B 24 SGR M25 19104000



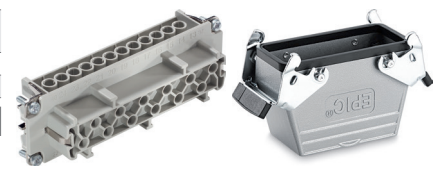
EPIC® KIT H-BE 24 BS TBF M25



- Buchseneinsatz EPIC® H-BE 24 Schraubanschluss
- Mit Drahtschutz
- Kupplungsgehäuse EPIC® H-B 24

Artikelnummer	Stück / VPE
H-B 24 SGR M25	
75009654	1

- Artikelnummern für Einzelbestellungen**
- EPIC® H-BE 24 BS 10197000
 - H-B 24 TBF M25 19127000





EPIC® SIGNAL M23 Kits 12pol.

Nutzen

- Reduzierter Bestellaufwand
- Keine Fehlbestellungen
- Optimal aufeinander abgestimmte Komponenten

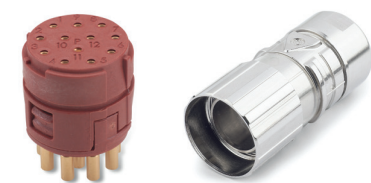
Technische Daten

- Bemessungsspannung in V**
100 V (1 mm Kontakte)
- Bemessungsstrom in A**
7 A (1 mm Kontakte)
- Kontaktzahlen**
12

Info

- **Komplette Steckverbinder - einfach bestellen ab Stückzahl 1**

+ = **Komplette Verbindung**

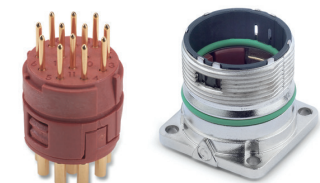


Artikelnummer	Stück / VPE
EPIC® SIGNAL M23 Kits 12pol.	
75009710	1
Artikelnummern für Einzelbestellungen	
• E-Teil 73002722	
• M23 D6 44420037	

EPIC® KIT M23 D6 12-POL FEMALE



- Buchseneinsatz EPIC® M23 12 pol. Lötanschluss
- Anschlussquerschnitt max. 1,0mm²
- E-Teil, rechtsdrehend, im Uhrzeigersinn
- D6 Kabelstecker, Kabelklemmung 7,0 - 13,5mm

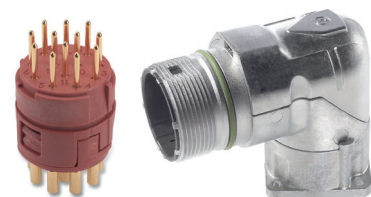


Artikelnummer	Stück / VPE
M23 A1	
75009711	1
Artikelnummern für Einzelbestellungen	
• P-Teil 73002714	
• M23 A1 72004000	

EPIC® KIT M23 A1 12-POL MALE



- Stifteinsatz EPIC® M23 12 pol. Lötanschluss
- Anschlussquerschnitt max. 1,0mm²
- P-Teil, linksdrehend, gegen Uhrzeigersinn
- A1 Einbaudose, Vorderwandmontage

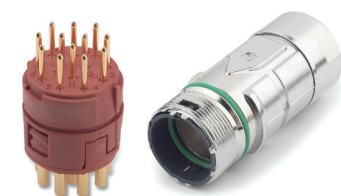


Artikelnummer	Stück / VPE
M23 A3	
75009712	1
Artikelnummern für Einzelbestellungen	
• P-Teil 73002714	
• M23 A3 24420055	

EPIC® KIT M23 A3 12-POL MALE



- Stifteinsatz EPIC® M23 12 pol. Lötanschluss
- Anschlussquerschnitt max. 1,0mm²
- P-Teil, linksdrehend, gegen Uhrzeigersinn
- A3 Einbaudose, gewinkelt drehbar, Vorderwandmontage



Artikelnummer	Stück / VPE
M23 F6	
75009713	1
Artikelnummern für Einzelbestellungen	
• P-Teil 73002714	
• M23 F6 44420040	

EPIC® KIT M23 F6 12-POL MALE



- Stifteinsatz EPIC® M23 12 pol. Lötanschluss
- Anschlussquerschnitt max. 1,0mm²
- P-Teil, linksdrehend, gegen Uhrzeigersinn
- F6 Kupplungsstecker, Kabelklemmung 7,0 - 13,5mm



EPIC® SIGNAL M23 Kits 12pol.

Nutzen

- Reduzierter Bestellaufwand
- Keine Fehlbestellungen
- Optimal aufeinander abgestimmte Komponenten

Technische Daten

	Bemessungsspannung in V 100 V (1 mm Kontakte)
	Bemessungsstrom in A 7 A (1 mm Kontakte)
	Kontaktzahlen 12

Info

- Komplette Steckverbinder - einfach bestellen ab Stückzahl 1
- + = Komplette Verbindung

EPIC® KIT M23 D6 12-POL FEMALE



- Buchseneinsatz EPIC® M23 12 pol. Lötanschluss
- Anschlussquerschnitt max. 1,0mm²
- P-Teil, linksdrehend, gegen Uhrzeigersinn
- D6 Kabelstecker, Kabelklemmung 7,0 - 13,5mm

Artikelnummer	Stück / VPE
M23 D6	
75009702	1

Artikelnummern für Einzelbestellungen

- P-Teil 73002716
- M23 D6 44420037



EPIC® KIT M23 A1 12-POL MALE

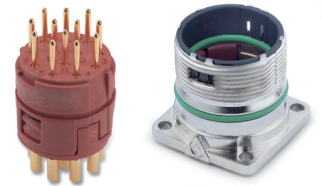


- Stifteinsatz EPIC® M23 12 pol. Lötanschluss
- Anschlussquerschnitt max. 1,0mm²
- E-Teil, rechtsdrehend, im Uhrzeigersinn
- A1 Einbaudose, Vorderwandmontage

Artikelnummer	Stück / VPE
M23 A1	
75009703	1

Artikelnummern für Einzelbestellungen

- E-Teil 73002720
- M23 A1 72004000



EPIC® KIT M23 A3 12-POL MALE

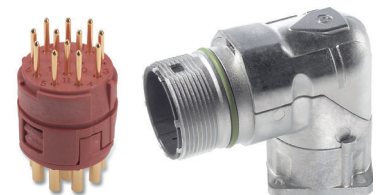


- Stifteinsatz EPIC® M23 12 pol. Lötanschluss
- Anschlussquerschnitt max. 1,0mm²
- E-Teil, rechtsdrehend, im Uhrzeigersinn
- A3 Einbaudose, gewinkelt drehbar, Vorderwandmontage

Artikelnummer	Stück / VPE
M23 A3	
25009704	1

Artikelnummern für Einzelbestellungen

- E-Teil 73002720
- M23 A3 24420055



EPIC® KIT M23 F6 12-POL MALE



- Stifteinsatz EPIC® M23 12 pol. Lötanschluss
- Anschlussquerschnitt max. 1,0mm²
- E-Teil, rechtsdrehend, im Uhrzeigersinn
- F6 Kupplungsstecker, Kabelklemmung 7,0 - 13,5mm

Artikelnummer	Stück / VPE
M23 A3	
75009705	1

Artikelnummern für Einzelbestellungen

- E-Teil 73002720
- M23 F6 44420040





EPIC® SIGNAL M23 Kits 17pol.

Nutzen

- Reduzierter Bestellaufwand
- Keine Fehlbestellungen
- Optimal aufeinander abgestimmte Komponenten

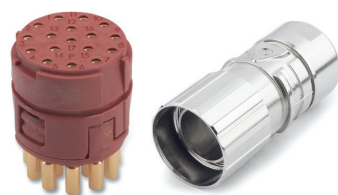
Technische Daten

- Bemessungsspannung in V**
50 V (1 mm Kontakte)
- Bemessungsstrom in A**
7 A (1 mm Kontakte)
- Kontaktzahlen**
17

Info

- Komplette Steckverbinder - einfach bestellen ab Stückzahl 1

+ = Komplette Verbindung



Artikelnummer	Stück / VPE
EPIC® SIGNAL M23 Kits 17pol.	
75009706	1

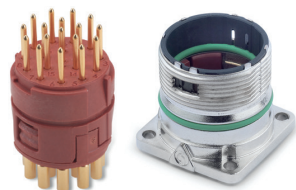
Artikelnummern für Einzelbestellungen

- P-Teil 73018000
- M23 D6 44420037

EPIC KIT M23 D6 17-POL FEMALE



- Buchseneinsatz EPIC® M23 17 pol. Lötanschluss
- Anschlussquerschnitt max. 1,0mm²
- P-Teil, linksdrehend, gegen Uhrzeigersinn
- D6 Kabelstecker, Kabelklemmung 7,0 - 13,5mm



Artikelnummer	Stück / VPE
M23 D6	
75009707	1

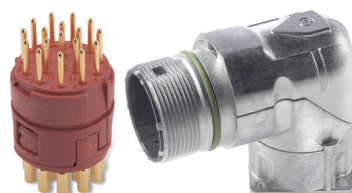
Artikelnummern für Einzelbestellungen

- E-Teil 73028500
- M23 A1 72004000

EPIC KIT M23 A1 17-POL MALE



- Stifteinsatz EPIC® M23 17 pol. Lötanschluss
- Anschlussquerschnitt max. 1,0mm²
- E-Teil, rechtsdrehend, im Uhrzeigersinn
- A1 Einbaudose, Vorderwandmontage



Artikelnummer	Stück / VPE
M23 A1	
25009708	1

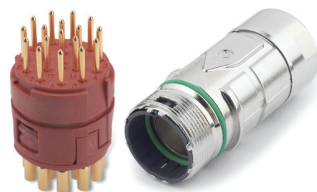
Artikelnummern für Einzelbestellungen

- E-Teil 73028500
- M23 A3 24420055

EPIC KIT M23 A3 17-POL MALE



- Stifteinsatz EPIC® M23 17 pol. Lötanschluss
- Anschlussquerschnitt max. 1,0mm²
- E-Teil, rechtsdrehend, im Uhrzeigersinn
- A3 Einbaudose, gewinkelt drehbar, Vorderwandmontage



Artikelnummer	Stück / VPE
M23 A3	
75009709	1

Artikelnummern für Einzelbestellungen

- E-Teil 73028500
- M23 F6 44420040

EPIC KIT M23 F6 17-POL MALE



- Stifteinsatz EPIC® M23 17 pol. Lötanschluss
- Anschlussquerschnitt max. 1,0mm²
- E-Teil, rechtsdrehend, im Uhrzeigersinn
- F6 Kupplungsstecker, Kabelklemmung 7,0 - 13,5mm



EPIC® LS1 Kits 6pol.

Nutzen

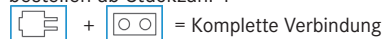
- Optimal aufeinander abgestimmte Komponenten
- Reduzierter Bestellaufwand
- Keine Fehlbestellungen

Technische Daten

- Bemessungsspannung in V**
630 V (2mm Kontakte)
- Bemessungsstrom in A**
26A/3+PE+4, 25A/5+PE (2mm Kontakte)
- Kontaktzahlen**
5 + PE

Info

- Komplette Steckverbinder - einfach bestellen ab Stückzahl 1



EPIC KIT LS1 D6 6-POL FEMALE



- Polbild 5+PE, für Buchsenkontakte 2mmØ
- Inklusive Crimpkontakte gedreht 0,5-2,5mm²
- D6 Kabelstecker, Kabelklemmung 7,5 - 15,5mm

Artikelnummer	Stück / VPE
EPIC® LS1 Kits 6pol.	
75009690	1

Artikelnummern für Einzelbestellungen

- LS1 D6 76123000



EPIC KIT LS1 A1 6-POL MALE



- Polbild 5+PE, für Stiftkontakte 2mmØ
- Inklusive Crimpkontakte gedreht 0,5-2,5mm²
- A1 Einbaudose, Vorderwandmontage

Artikelnummer	Stück / VPE
LS1 D6	
75009691	1

Artikelnummern für Einzelbestellungen

- LS1 A1 76003000



EPIC KIT LS1 A3 6-POL MALE



- Polbild 5+PE, für Stiftkontakte 2mmØ
- Inklusive Crimpkontakte gedreht 0,5-2,5mm²
- A3 Einbaudose, gewinkelt drehbar, Vorderwandmontage

Artikelnummer	Stück / VPE
LS1 A1	
75009692	1

Artikelnummern für Einzelbestellungen

- LS1 A3 24420058



EPIC KIT LS1 F6 6-POL MALE



- Polbild 5+PE, für Stiftkontakte 2mmØ
- Inklusive Crimpkontakte gedreht 0,5-2,5mm²
- F6 Kupplungsstecker, Kabelklemmung 7,5 - 15,5mm

Artikelnummer	Stück / VPE
LS1 A3	
75009693	1

Artikelnummern für Einzelbestellungen

- LS1 F6 76133000





EPIC® LS1 Kits 8pol.

Nutzen

- Reduzierter Bestellaufwand
- Keine Fehlbestellungen
- Optimal aufeinander abgestimmte Komponenten

Technische Daten

- Bemessungsspannung in V**
630 V (2mm Kontakte)
250 V (1 mm Kontakte)
- Bemessungsstrom in A**
26A/3+PE+4, 25A/5+PE
(2mm Kontakte)
7 A (1 mm Kontakte)
- Kontaktzahlen**
3 + PE + 4

Info

- Komplette Steckverbinder - einfach bestellen ab Stückzahl 1

+ = Komplette Verbindung



Artikelnummer	Stück / VPE
EPIC® LS1 Kits 8pol.	
75009694	1

Artikelnummern für Einzelbestellungen

- LS1 D6 76124000

EPIC KIT LS1 D6 8-POL FEMALE



- Polbild 3+PE+4, für Buchsenkontakte 2mmØ + 1mmØ
- Inklusive Crimpkontakte gedreht 0,5-2,5mm² und 0,14-1,0mm²
- D6 Kabelstecker, Kabelklemmung 7,5 - 15,5mm



Artikelnummer	Stück / VPE
LS1 D6	
75009695	1

Artikelnummern für Einzelbestellungen

- LS1 A1 76004000

EPIC KIT LS1 A1 8-POL MALE



- Polbild 3+PE+4, für Stiftkontakte 2mmØ + 1mmØ
- Inklusive Crimpkontakte gedreht 0,5-2,5mm² und 0,14-1,0mm²
- A1 Einbaudose, Vorderwandmontage



Artikelnummer	Stück / VPE
LS1 A1	
75009696	1

Artikelnummern für Einzelbestellungen

- LS1 A3 24420056

EPIC KIT LS1 A3 8-POL MALE



- Polbild 3+PE+4, für Stiftkontakte 2mmØ + 1mmØ
- Inklusive Crimpkontakte gedreht 0,5-2,5mm² und 0,14-1,0mm²
- A3 Einbaudose, gewinkelt drehbar, Vorderwandmontage



Artikelnummer	Stück / VPE
LS1 A3	
75009697	1

Artikelnummern für Einzelbestellungen

- LS1 F6 76134000

EPIC KIT LS1 F6 8-POL MALE

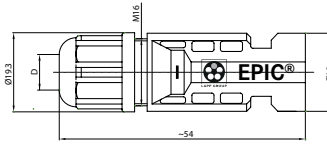


- Polbild 3+PE+4, für Stiftkontakte 2mmØ + 1mmØ
- Inklusive Crimpkontakte gedreht 0,5-2,5mm² und 0,14-1,0mm²
- F6 Kupplungsstecker, Kabelklemmung 7,5 - 15,5mm



i Info

- 4mm Stecksystem mit doppelten Rasthaken
- Vor Ort montierbarer Solarsteckverbinder

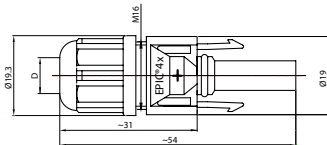


EPIC® SOLAR 4 M



i Info

- 4mm Stecksystem mit doppelten Rasthaken
- Vor Ort montierbarer Solarsteckverbinder



EPIC® SOLAR 4 F



Nutzen

- Niedriger Übergangswiderstand für effiziente Energieübertragung
- Crimpanschluß für die Montage vor Ort
- Geeignet für viele ÖLFLEX® SOLAR Leitungen

Anwendungsgebiete

- Photovoltaikanlagen
- Kristallin- und Dünnschichttechnik
- Solartracker

Produkteigenschaften

- 4mm Stecksystem mit doppelten Rasthaken
- TÜV Rheinland zertifiziert
- Inklusive Kontakte

Passende Leitungen

- ÖLFLEX® SOLAR XLR-R
- ÖLFLEX® SOLAR XLR WP
- ÖLFLEX® SOLAR XLS-R
- ÖLFLEX® SOLAR XLR 1,5kV
- ÖLFLEX® SOLAR XLR 1,5kV WP
- ÖLFLEX® SOLAR XLc

Passende Werkzeuge

- EPIC® SOLAR TOOL
- Zur einfacheren Montage der Kunststoffteile EPIC® SOLAR 4 Montage Tool Set (2 Stück). Halteöffnung für Kunststoffkörper, Schlüsselfläche für Mutter und Stifte zum Öffnen der Verriegelung.

Passende Steckverbinder

- EPIC® SOLAR 4 THIN
- EPIC® SOLAR 4 M
- EPIC® SOLAR 4Plus F

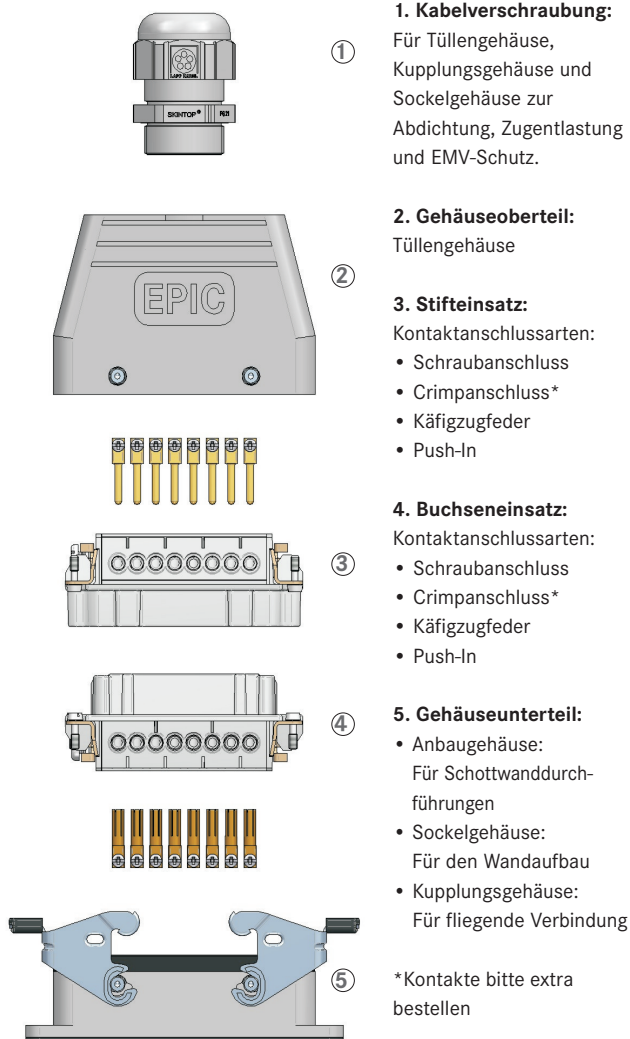
Technische Daten

- ETIM** ETIM 5.0 Class-ID: EC002641
ETIM 5.0 Class-Description: Modularer Steckverbinder (Industriesteckverbinder)
- Bemessungsspannung in V** 1000 V AC/DC
- Bemessungsstoßspannung** 8 kV
- Verschmutzungsgrad** 3
- Durchgangswiderstand** < 0.5 mOhm
- Schutzart** IP 67
- Schutzklasse** II
- Temperaturbereich** -40°C ... +105°C

Artikelnummer	Artikelbezeichnung	Querschnitt in mm ²	Klemmbereich in mm	Bemessungsstrom in A	VPE
EPIC® SOLAR 4 Male konfektionierbar, inklusive Kontakte					
M4428200	EPIC® SOLAR 4 M 2,5mm ²	2,5	4,8 - 6,0	22	1
M4428201	EPIC® SOLAR 4 M 4mm ² ... 6mm ²	4 - 6	5,2 - 7,1	30	1
EPIC® SOLAR 4 Female konfektionierbar, inklusive Kontakte					
M4428203	EPIC® SOLAR 4 F 2,5mm ²	2,5	5,2 - 6,5	22	1
M4428204	EPIC® SOLAR 4 F 4mm ² ... 6mm ²	4 - 6	5,0 - 7,2	30	1
EPIC® SOLAR 4 Montagetool					
44428224	EPIC® SOLAR 4 Montage Tool Set				1

Die Fotografien sind nicht maßstäblich und keine detailgetreuen Abbildungen der jeweiligen Produkte.

Tabelle 31-1: EPIC® Rechtecksteckverbinder



1. Kabelverschraubung:
Für Tüllengehäuse, Kupplungsgehäuse und Sockelgehäuse zur Abdichtung, Zugentlastung und EMV-Schutz.

2. Gehäuseoberenteil:
Tüllengehäuse

3. Stifteinsatz:
Kontaktanschlussarten:
• Schraubanschluss
• Crimpanschluss*
• Käfigzugfeder
• Push-In

4. Buchseneinsatz:
Kontaktanschlussarten:
• Schraubanschluss
• Crimpanschluss*
• Käfigzugfeder
• Push-In

5. Gehäuseunterteil:
• Anbaugehäuse:
Für Schottwanddurchführungen
• Sockelgehäuse:
Für den Wandaufbau
• Kupplungsgehäuse:
Für fliegende Verbindung

*Kontakte bitte extra bestellen

Bitte beachten Sie die EPIC® Auswahltabelle A10 als Hilfestellung bei der Auswahl der geeigneten Einsätze und dazu passenden Gehäuse. Besonders komfortabel ist die Auswahlhilfe der Steckverbinder mit dem Steckerfinder im Internet (www.lappkabel.de/steckerfinder) und dem Gehäusekonfigurator für kundenindividuelle Lösungen (www.lappkabel.de/gehaeusekonfigurator). Komplett konfigurierte Steckverbinder-Kits finden Sie im Web-Katalog.

Applikationsvielfalt durch EPIC® Rechtecksteckverbinder:

- Polzahl von 1 bis 216
- Ströme bis 220 A
- Spannungen bis max. 1.000 V
- Modulare System mit Einsätzen für Stromversorgung, Signal und Datenübertragung, Lichtwellenleiter, Koaxialanschluss und Druckluft
- Anschlussvarianten: Schrauben, Crimpen, Käfigzugfeder, Löten, Push-In
- Gehäuse für den Kabelanschluss und zur Montage an Geräten
- **Hohe Schutzart** (abhängig von Gehäusevariante und der verwendeten Verschraubung. Wir empfehlen hierfür den Einsatz von Metallverschraubungen mit integriertem Dichtring wie z.B. SKINTOP® MS-M.)
- **EMV-Schutz** (bei Anwendungen mit EMV-Anforderungen empfehlen wir das Gehäuse EPIC® ULTRA in Verbindung mit SKINTOP® BRUSH EMV-Kontaktierung.)

HINWEIS: Verwenden Sie ausschließlich von Lapp empfohlene und freigegebene Verarbeitungswerkzeuge. So ist eine sichere und lange Funktion der Steckverbindung möglich. Eine Zusage der technischen Eigenschaften, sowie die Gültigkeit der Zertifikate, kann nur gegeben werden, wenn ausschließlich Komponenten von Lapp verwendet werden.

ACHTUNG: EPIC® Industriesteckverbinder dürfen nicht unter Last gesteckt oder gezogen werden.

Tabelle 31-2: EPIC® Gehäuse und Einsätze

Tüllengehäuse (Abb. 1):

Kann einen geraden oder seitlichen Kabelauszug haben. Das Tüllengehäuse ist frei kombinierbar mit einem Anbaugehäuse, Sockelgehäuse oder einem Kupplungsgehäuse.

Anbaugehäuse (Abb. 2):

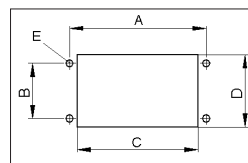
Sind für die Durchführung der Kabel von unten konzipiert. Das Anbaugehäuse wird an Schaltschrankwänden zur Verbindung von Steuerungs- bzw. Leistungskabel angebaut.

Sockelgehäuse (Abb. 3):

Gehäuseunterteile mit geschlossenem Boden werden als Sockelgehäuse bezeichnet. Sockelgehäuse gibt es mit einem Kabelauszug auf einer Seite oder auf beiden Seiten des Gehäuses.

Kupplungsgehäuse (Abb. 4):

Eine Verbindung eines Kupplungsgehäuses mit einem Tüllengehäuse wird als fliegende oder freie Verbindung bezeichnet. Diese Verbindung muss an keinem Schaltschrank oder Maschine befestigt werden.



Montageausschnitt für Anbaugehäuse					
Anbaugehäuse	A	B	C	D	E
H-A 3	30	—	21	21	3,3
H-A 10	70	17,5	57,5	24	3,6
H-A 16	86	17,5	73,7	24	3,6
H-A 32	92	42	74,2	48,4	4,3
H-A 48	110	65	85,5	71	5,5
H-B 6	70	32	52,2	35	4,3
H-B 10	83	32	65,2	35	4,3
H-B 16	103	32	85,5	35	4,3
H-B 24	130	32	112,2	35	4,3
H-B 32	110	65	85,5	71	5,5
H-B 48	148	70	117	82	7

Schraubenschlusstechnik (nach DIN EN 60999)				
Schraubengewinde	M3	M4	M5	M6
Anzugsdrehmoment Nm	0,5	1,2	2,0	2,5
Klemmschraube: H-A, H-BE, H-BVE	•			
Klemmschraube: H-BS		•		
PE-Schraube: H-A, H-BE, H-BVE		•		
PE-Schraube: H-BS			•	
Klemmschraube: Modul Hochstrom				•
Befestigungsschraube: Einsätze und Modulrahmen	•			

Alle EPIC® Steckverbinder entsprechen der IEC 61984.

Erreichen Sie uns weltweit

...oder einfach in Ihrer Nähe.

Bestellungen sind möglich per Telefon und Telefax, per e-Mail und über den Lapp e-Shop im Internet.

Stammsitz U.I. Lapp GmbH

Schulze-Delitzsch-Straße 25
70565 Stuttgart
www.lappkabel.de

Bestell-Hotline

0711 7838-9300

Telefon-Zentrale

0711 7838-01

Öffnungszeiten Vertrieb/Inland

Mo – Do 7:00 – 18:00 Uhr

Fr 7:00 – 17:00 Uhr

Telefax

0711 7838-2640

Selbstabholung

Mo – Fr 7:00 – 19:00 Uhr

e-Mail

info@lappkabel.de

Export

Mo – Do 7:00 – 18:00 Uhr

Fr 7:00 – 17:00 Uhr

e-Shop

www.lappkabel.de/eshop

Ihr Weg zu uns

www.lappkabel.de/anfahrt

Treten Sie ein in
die Welt von Lapp:



Unsere Apps stellen wir für
Sie in folgenden Stores bereit:



Unser Newsletter

www.lappkabel.de/newsletter



Für die Nutzung unserer Produkte gilt

Die Konformität unserer Produkte mit relevanten europäischen Richtlinien sowie die Einhaltung der darin festgelegten Anforderungen wird durch das CE-Kennzeichen markiert.

Die Sicherheit unserer Produkte steht im engen Zusammenhang mit ihrer Verwendung. Die Kenntnis und Berücksichtigung der zugehörigen internationalen/nationalen Verwendungsnormen (z. B. DIN VDE 0100; 0298) ist zwingend erforderlich. Bei einer unsachgemäßen Installation treten besondere Risiken auf. Deshalb gilt für alle unsere Produkte/Artikel:

men (z. B. DIN VDE 0100; 0298) ist zwingend erforderlich. Bei einer unsachgemäßen Installation treten besondere Risiken auf. Deshalb gilt für alle unsere Produkte/Artikel:

Verarbeitung nur durch autorisierte Elektrofachkraft! Es besteht ansonsten die Gefahr eines elektrischen Schlages oder Brandes, ausgelöst durch elektrischen Strom!

Sicherheitshinweise

Unsere Produkte werden grundsätzlich nach festgelegten Normen und eigenen Vorschriften, welche die Normen vervollständigen, auf ihre Verwendungssicherheit hin geprüft. Hierbei werden die jeweils gültigen gesetzlichen Vorschriften und Sicherheitsrichtlinien beachtet. Bei sach- und fachgerechter Verwendung können somit nach menschlichem Ermessen produktspezifische Gefahren für Anwender ausgeschlossen werden. Bei unsachgemäßer oder missbräuchlicher Nutzung können jedoch erhebliche Gefahren für Mensch und Umwelt entstehen. Aus diesem Grund sind unsere Kabel und Leitungen ausschließlich für die verantwortliche Weiterverarbeitung und Verwendung durch Elektrofachkräfte bzw. EMV-kundige Fachkräfte bestimmt. Dieser Katalog enthält für jedes Produkt allgemeine Angaben zu dessen Verwendung. Unabhängig hiervon gelten für Kabel und Leitungen die Verwendungsnormen DIN VDE

0298 und DIN VDE 0891. Auszüge aus diesen Normen, aber auch ergänzende Auswahl- und Verwendungstabellen, Projektierungs- und Montage-richtlinien sind in den Tabellen im Anhang dieses Katalogs aufgeführt. Unsere Maschinen und Handhabungsgeräte sind – falls erforderlich – entsprechend der Maschinenrichtlinie konzipiert und mit dem CE-Kennzeichen versehen. Bitte beachten Sie: Unsere Maschinen und Handhabungsgeräte dürfen nur entsprechend ihrer

0298 und DIN VDE 0891. Auszüge aus diesen Normen, aber auch ergänzende Auswahl- und Verwendungstabellen, Projektierungs- und Montage-richtlinien sind in den Tabellen im Anhang dieses Katalogs aufgeführt. Unsere Maschinen und Handhabungsgeräte sind – falls erforderlich – entsprechend der Maschinenrichtlinie konzipiert und mit dem CE-Kennzeichen versehen. Bitte beachten Sie: Unsere Maschinen und Handhabungsgeräte dürfen nur entsprechend ihrer

Konstruktion angewendet und von eingewiesenem Fachpersonal eingesetzt werden.
©Copyright by U.I. Lapp GmbH, Stuttgart.
Nachdruck des Textes und der Abbildungen nach schriftlicher Genehmigung und unter Quellenangabe möglich. Änderungen an unseren Erzeugnissen, besonders aufgrund technischer Verbesserungen und Weiterentwicklungen, behalten wir uns vor. Alle Abbildungen, Zahlenangaben usw. sind daher ohne Gewähr.



ÖLFLEX®

Anschluss- und Steuerleitungen



UNITRONIC®

Datenübertragungssysteme



ETHERLINE®

Datenübertragungssysteme
für ETHERNET-Technologie



HITRONIC®

Optische Datenübertragungssysteme



EPIC®

Industriesteckverbinder



SKINTOP®

Kabelverschraubungen



SILVYN®

Kabelschutz- und
Führungssysteme



FLEXIMARK®

Kennzeichnungssysteme



LAPP KABEL

Ein Unternehmen der Lapp Gruppe

U.I. Lapp GmbH

Schulze-Delitzsch-Straße 25 · 70565 Stuttgart

Tel.: 0711 7838-01 · Fax: 0711 7838-2640

www.lappkabel.de · info@lappkabel.de

Folgen Sie der Lapp Group auf



Unsere AGBs finden Sie unter

www.lappkabel.de/agb