

Průřez vodiče	max. proud podle UL [A]			
	5+PE		3+PE+4	
2 mm Kontakty	USR	CNR	USR	CNR
(1) AWG 12	25	25	26	26
AWG 14	22	22 / 17 *	22	22 / 17 *
AWG 16	12	12 / 10 *	12	12 / 10 *
AWG 18	13	13 / 11 *,**	13	13 / 11 *,**
AWG 20	9	9	9	9
AWG 22	5	5	5	5
1 mm Kontakty				
AWG 18 až do AWG 26	-	-	7	7
	-	-	1	1

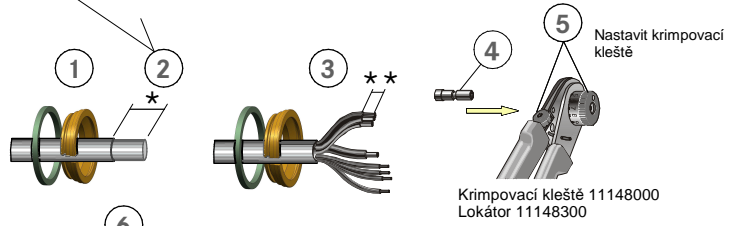
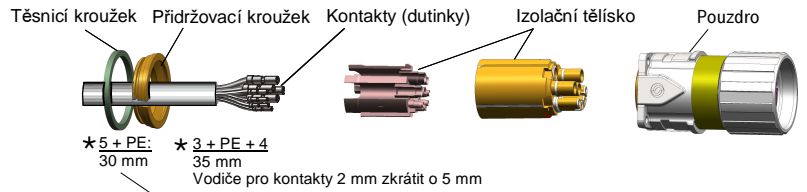
(1) Bez VDE aprobace

Hodnoty bez *-označení jsou platné pro všechny typy kontaktů

* Pouze pro typy kontaktů: výrobek č. 44429370 und 44429371

** Pouze pro lisované kontakty: výrobek č. 44429001

Délka odizolování není závislá na průřezu vodiče



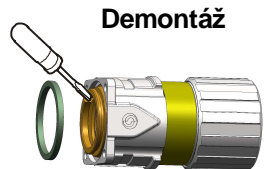
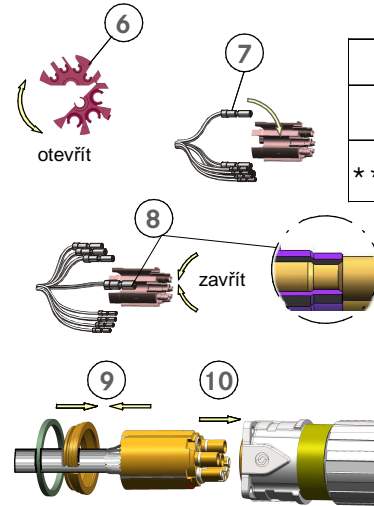
LS1	Kontakty (dutinky)	
Ø	1 mm	2 mm
**	Délka odizolování	6,5 mm 8 mm

NEROZPOJOVAT POD NAPĚTÍM
NICHT UNTER LAST STECKEN ODER TRENNEN
DO NOT DISCONNECT UNDER LOAD

NE PAS UTILISER POUR COUPER LE COURANT

LAPP GROUP
LAPP KABEL s.r.o.
 Bartošova č.p. 315
 765 02 Otrokovice
 Czech Republic
 www.lappgroup.cz

Člen skupiny LAPP



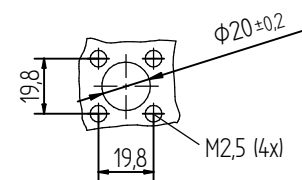
EPIC® CIRCON kulaté konektory

Nastavení krimpovacích kleští

Kontakt		Nastavení			
Typ	Výrobek č.	mm²	AWG	11148000	11148300
LS 1 Provedení A6 Dutinka 2 mm hyperboloid	74034600	0,50	22	1,15	4
		0,75	20	1,20	
	74034601	1,00	18	1,30	
		1,50	16	1,50	
	44420104	2,50	14	1,65	
		44420105	4,00	12	
LS 1 Provedení A6 Dutinka 2 mm Kontaktní pružina	44429370	0,50	22	1,15	3 *
		0,75	20	1,20	
	44429371	1,00	18	1,30	
		1,50	16	1,50	
	2,50	14	1,65		
LS 1 Provedení A6 Dutinka 1 mm Drážka	74020600	0,14	26	0,80	3 *
		0,34	24	0,90	
	74020601	0,50	22	1,10	
		0,75	20	1,15	
	74034500	1,00	18	1,20	
		74034501	0,14	26	
LS 1 Provedení A6 Dutinka 1 mm hyperboloid	74034500	0,34	24	0,90	3 *
		0,50	22	1,10	
	74034501	0,75	20	1,15	
		1,00	18	1,15	

* Použit přídavný lokátor

Výřez pro montáž A6



Montážní návod v anglickém a německém jazyce naleznete na našich webových stránkách www.lappgroup.cz.
 You will find the assembly instruction in english and german version at our web pages www.lappgroup.cz.