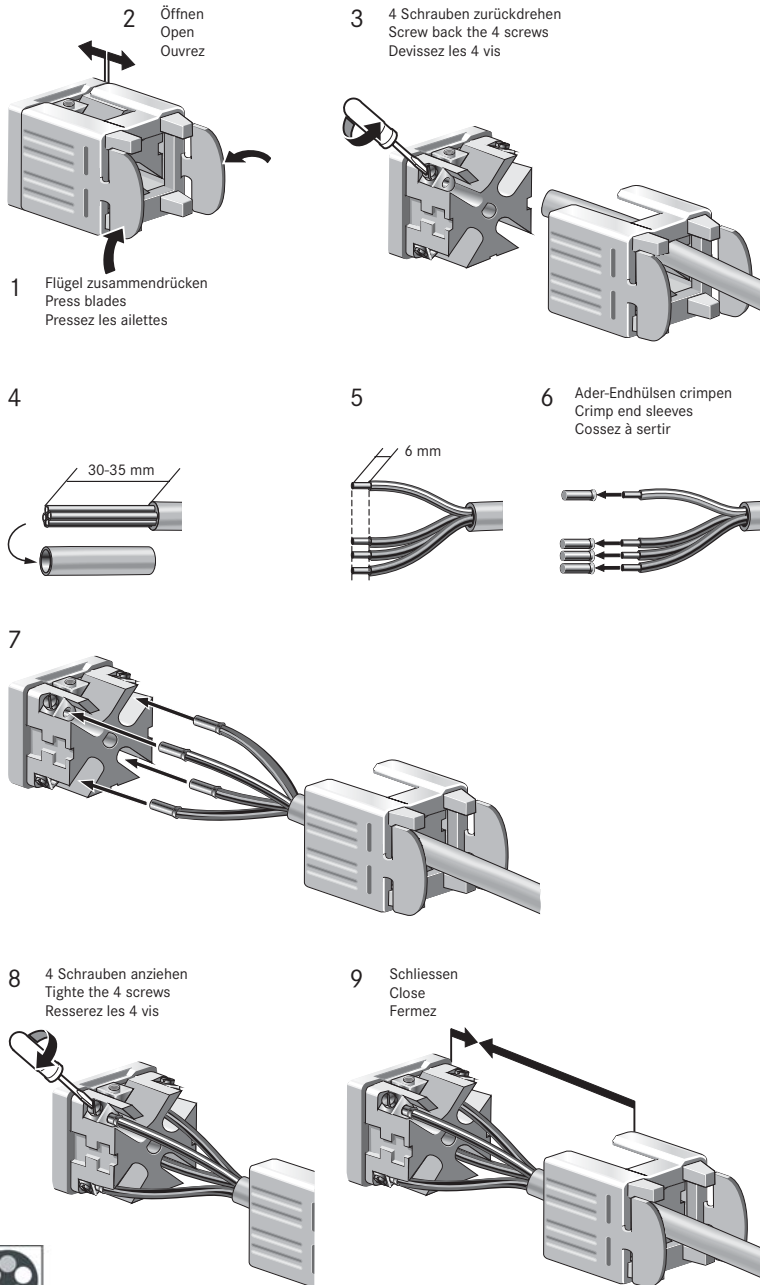


EPIC® H-A 3 STIFT-/BUCHSENEINSATZ
EPIC® H-A 3 PIN/SOCKET INSERT
EPIC® H-A 3 INSERT MÂLE/FEMELLE



1 Flügel zusammendrücken
Press blades
Pressez les ailettes

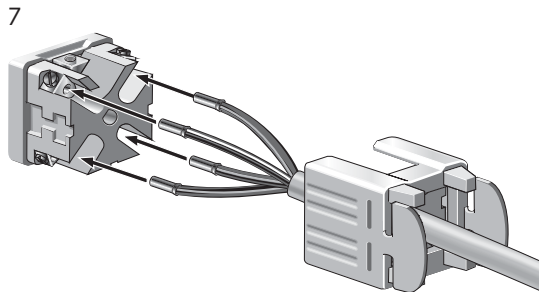
2 Öffnen
Open
Ouvrez

3 4 Schrauben zurückdrehen
Screw back the 4 screws
Devissez les 4 vis

4 30-35 mm

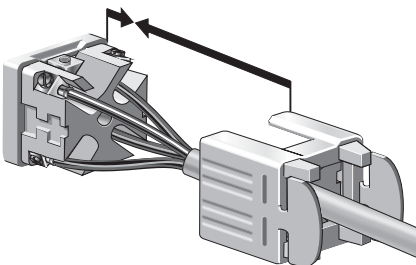
5 6 mm

6 Ader-Endhülsen crimpen
Crimp end sleeves
Cossez à sertir

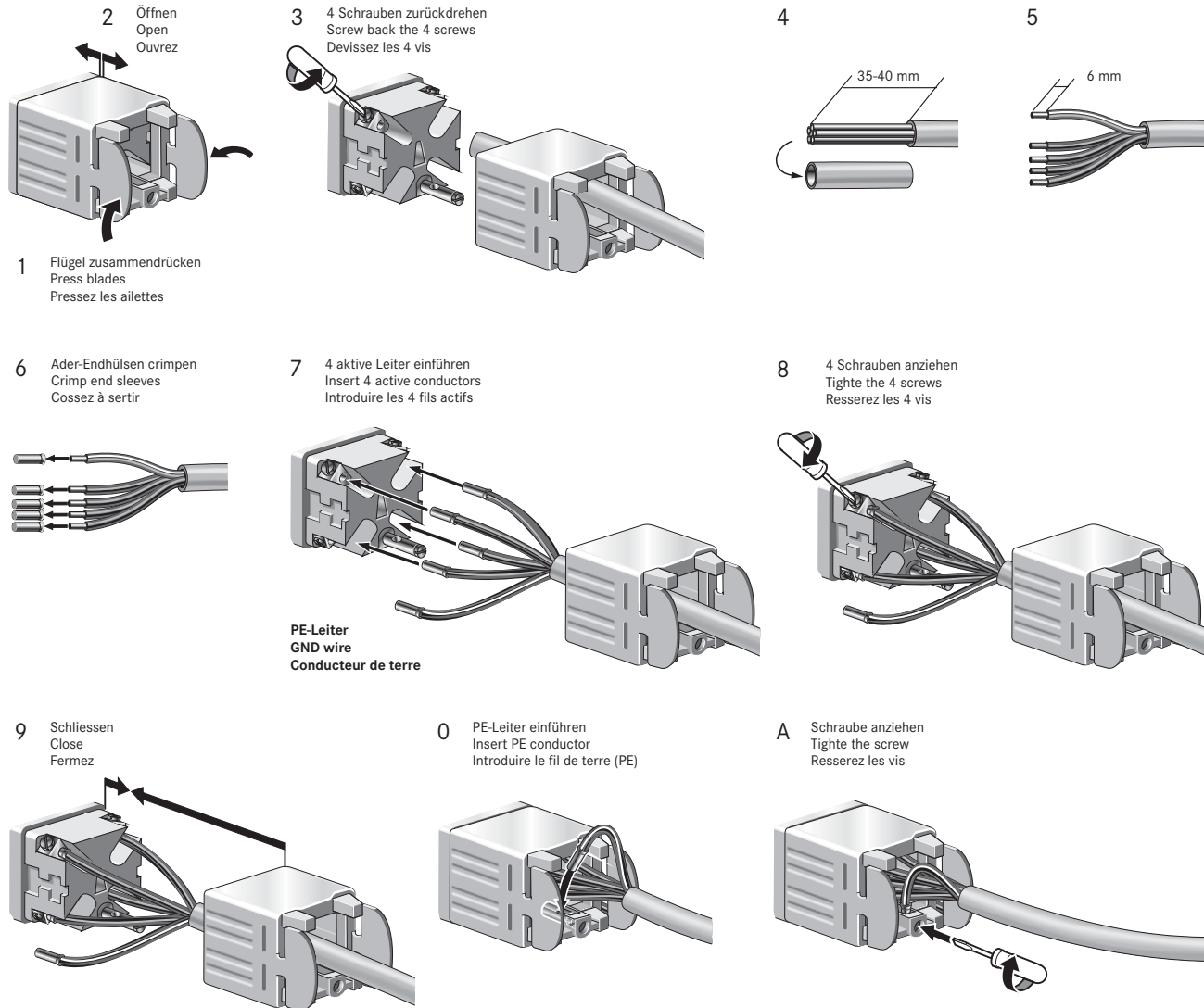


8 4 Schrauben anziehen
Tighten the 4 screws
Resserez les 4 vis

9 Schliessen
Close
Fermez



EPIC® H-A 4 STIFT-/BUCHSENEINSATZ
EPIC® H-A 4 PIN/SOCKET INSERT
EPIC® H-A 4 INSERT MÂLE/FEMELLE



1 Flügel zusammendrücken
Press blades
Pressez les ailettes

2 Öffnen
Open
Ouvrez

3 4 Schrauben zurückdrehen
Screw back the 4 screws
Devissez les 4 vis

4 35-40 mm

5 6 mm

6 Ader-Endhülsen crimpen
Crimp end sleeves
Cossez à sertir

7 4 aktive Leiter einführen
Insert 4 active conductors
Introduire les 4 fils actifs

8 4 Schrauben anziehen
Tighten the 4 screws
Resserez les 4 vis

PE-Leiter
GND wire
Conducteur de terre

9 Schliessen
Close
Fermez

0 PE-Leiter einführen
Insert PE conductor
Introduire le fil de terre (PE)

A Schraube anziehen
Tighten the screw
Resserez les vis

Codierelement aus Kunststoff, 10451300 bis max.90°C möglich
Codierelement darf nicht in PE-Buchse gesteckt werden

Coding pin of plastic, 10451300 use till 90°C possible
Don't stuck the Coding pin into the PE-female

Vis de codage en plastic, 10451300 application possible jusqu'à 90°C
Vis de codage ne doit pas mis dans la prise femelle



Contact GmbH
 Oskar Lapp Str. 5
 D - 70565 Stuttgart
 Tel: +49-711-7838-03
 Fax: +49-711-7838-3660 (Inland) -3880 (Export)
 E-Mail: contact@contactconnectors.de
 Internet: www.contactconnectors.de