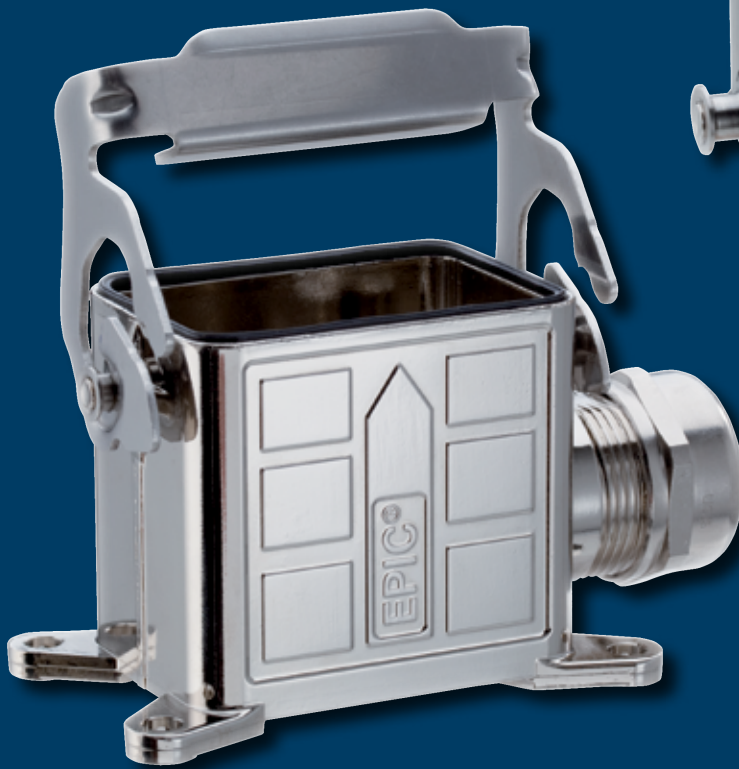




MILTRONIC



EPIC®

INDUSTRIKONTAKTER



Kjære kunde!

Miltronic har i tillegg til industrien også valgt å satse mer på offshore, marine, tunnelanlegg og jernbane. Utvalget av industrikontakter i denne katalogen er et resultat av et langvarig samarbeid med våre kunder.

Det er med stolthet at vi nå kan presentere en helt ny EPIC-katalog til deg.

Vi har jobbet hardt for å gjøre katalogen så kundevennlig som mulig. Den inneholder våre lagervarer samt fylldig informasjon om vårt nye produkt Epic Ultra.

Vårt moderselskap, Lapp Kabel i Stuttgart, har velfylte lagre og produksjonsenheter i store deler av verden. Dette medfører en god leveringspresisjon og sikkerhet for deg når du handler med oss.

Vi gir deg trygghet på leveranser siden vi kun forhandler produkter fra gode leverandører fra store deler av Europa.

Du som kunde skal vite at vi tar dine behov på alvor og at vi står til din tjeneste med våre kvalifiserte medarbeidere. Vi har en fagkunnskap som er uslåelig. Jeg ønsker deg velkommen til en hyggelig handel.

Ola M. Storrusten
Adm. Dir
Miltronic AS

”

Vi håper katalogen er til hjelp i
det daglige arbeidet!

Hilsen oss i MILTRONIC AS

”

OM INDUSTRIKONTAKTER

HVORFOR BRUKE ET PLUGGBART SYSTEM?

Det er mange grunner til at flere og flere går over til å bruke industrikontakter fremfor terminering med rekkeklemmer, blant annet fordi et pluggbart system forenkler installasjonen av styringer ute hos kunden, men også fordi det blir enklere å flytte skap ved service og vedlikehold. I andre sammenhenger er det fordi samme utstyr skal brukes flere steder og dermed er avhengig av rask oppkobling.

OM KATALOGEN

Denne katalogen viser det vi normalt lagerfører til enhver tid. Utvalget er gjort med bakgrunn i den erfaringen vi har bygget opp i de over 40 årene vi har markedsført Epic til norsk industri.

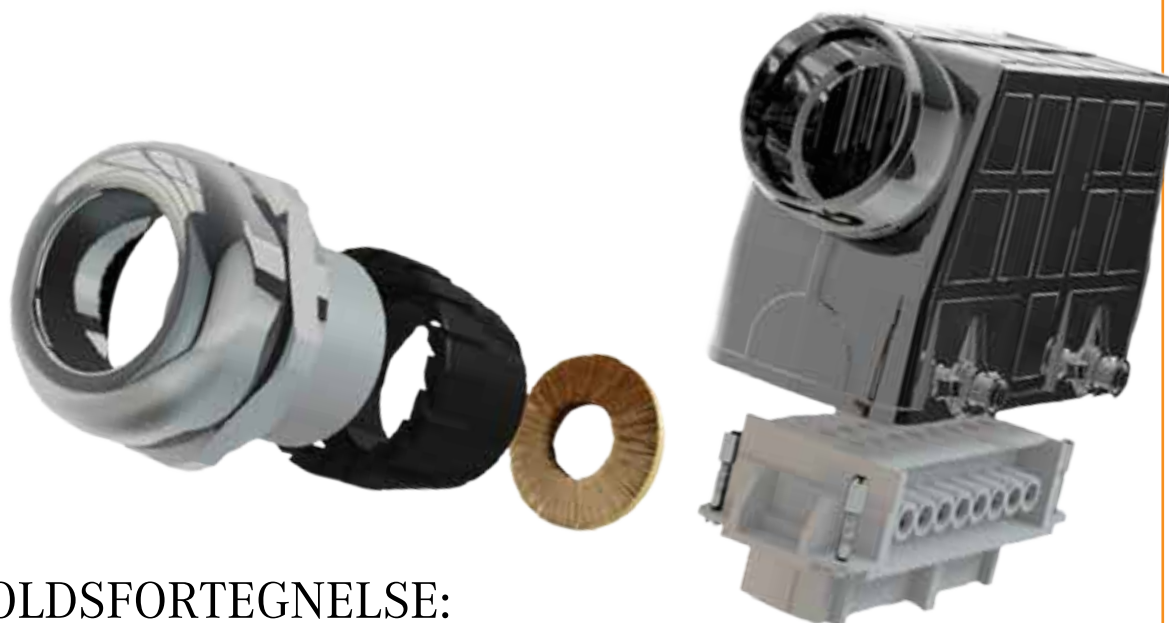


I denne katalogen vil vi også presentere vår nyhet EPIC® ULTRA. Det kommer mer informasjon om denne på side 12. Se også vår demonstrasjonsvideo. Sjekk Qr- koden eller gå inn på <http://miltronicnorway.lappgroup.com/nyheter/epic-ultra.html>

Det finnes i tillegg uendelig mange andre varianter av kontakter. Spør oss hvis du ikke finner det du leter etter i denne katalogen!

Se www.miltronic.no og www.lapp.de





INNHOILDSFORTEGNELSE:

Serie H-A

side

6-7

Serie H-B

side

8-11

**Tilbehør
Serie H-A og H-B**

side

11

Serie ULTRA

side

12-13

**ÖLFLEX® OG
ROFLEX® KABLER**

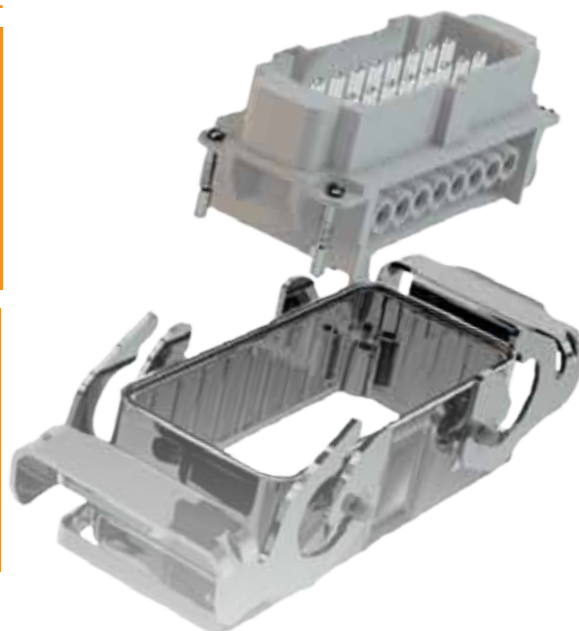
side

14

**Bruksområde
EPIC® ULTRA**

side

16



SERIE H - A



Rektangulær, flerpolet industrikontakt i henhold til VDE, DIN og EN standard. Tilfredsstillende ROHS, har internasjonale godkjenninger og beskyttelsesklasse IP65

H-A støpsel- og kontakthusene er industristandard med små og kompakte yttermål.
H-A 3/4 max 10A/400V, H-A 10-32 max 16A/250V.

Husene er laget av pulverlakkert, støpt aluminium, eller plast som gir en effektiv mekanisk beskyttelse i tøffe industrielle miljøer. Låsebøyer i galvanisert stål. Låsing med enkel og dobbel bøyle.

For mer informasjon, sjekk Qr-koden, eller gå inn på <http://bit.ly/epic-rectangular> for å laste ned datablad.

Bruksområde:

Maskin, industri, installasjon, prosess og regulerings-/styreprogrammer.



SERIE H - A

Antall kontakter	3, 4, 10, 16, 32 (+ jord)
Merkespenning	400V H-A 3-4, 250V H-A 10-32
Merkestrøm	10A H-A 3-4, 16A H-A 10-48
Kabelverrsnitt	0,5 - 2,5 mm ² , med trådbeskyttelse
Temperaturområde	-40 °C til +125 °C
Kontaktmateriale	Kobberlegering, forsølvet
Beskyttelsesgrad	IP 65
Materiale, hus	Pulverlakkert Silumin

Elnr. Artikkelnr. Type

INNSATSER, SKRUTERMINERING

15 313 64	10420000	H-A 3S, HAN
15 313 65	10421000	H-A 3B, HUN
15 313 66	10431000	H-A 4S, HAN
15 313 67	10432000	H-A 4B, HUN

Elnr 15 313 64
Elnr 15 313 65



Elnr 15 313 66
Elnr 15 313 67

CHASSISMONTASJE, INNFELT, RETT

15 314 10	10422000	H-A 3 AG plastikk
15 313 76	10422500	H-A 3 MAG metall

Elnr 15 314 10



Elnr 15 313 76



CHASSISMONTASJE, INNFELT, VINKEL

15 314 11	10423000	H-A 3 AGS plastikk
15 314 12	10423500	H-A 3 MAGS metall

Elnr 15 314 11



Elnr 15 314 12



CHASSISMONTASJE, PÅVEGG

15 311 45	19421900	H-A 3 AGSV M20 plastikk
15 311 72	19512700	H-A 3 MAGSV M20 metall

Elnr 15 311 45



Elnr 15 311 72



FOR KABEL, TOPPINNFØRING

15 311 48	19426000	H-A 3 TGV M20 plastikk
15 311 70	19512100	H-A 3 MTGV M20 metall

Elnr 15 311 48



Elnr 15 311 70



FOR KABEL, SIDEINNFØRING

15 311 77	19427000	H-A 3 TS M20 plastikk
15 311 71	19512300	H-A 3 MTS M20 metall

Elnr 15 311 77



Elnr 15 311 71



FOR KABELSKJØT

15 311 53	19429000	H-A 3 TGVB M20 plastikk
15 311 73	19512900	H-A 3 MTGVB M20 metall

Elnr 15 311 53



Elnr 15 311 73



LOKK

15 314 13	10430100	H-A 3 KDBF-B for HUN innsats
15 313 81	10430400	H-A 3 KDBF-S for HAN innsats

Elnr 15 314 13
Elnr 15 313 81



For passende nipler, se side 11



SERIE H - B



Rektangulær, flerpolet industrikontakt i henhold til VDE, DIN og EN standard. Tilfredstiller ROHS, har internasjonale godkjenninger og beskyttelsesklasse IP65

H-B støpsel og kontakthusene er industristandard. Max 16A/500V

Husene er laget av pulverlakkert, støpt aluminium, som gir en effektiv mekanisk beskyttelse i tøffe industrielle miljøer. Låsebøyer i galvanisert stål. Låsing med enkel og dobbel bøyle.

For mer informasjon, sjekk Qr-koden, eller gå inn på <http://bit.ly/epic-rectangular> for å laste ned datablad.

Bruksområde:

Maskin, industri, installasjon, prosess og regulerings-/styreprogrammer.



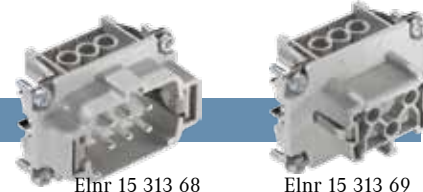
SERIE H - B

Antall kontakter	6, 10, 16, 32, 48 (+ jord)
Merkespenning	500 V
Merkestrøm	16 A
Kabelverrsnitt	0,5 - 2,5 mm ² , med trådbeskyttelse
Temperaturområde	-40 °C til +125 °C
Kontaktmateriale	Kobberlegering, forsølvet
Beskyttelsesgrad	IP 65
Materiale, hus	Pulverlakkert Silumin

Elnr. Artikkelnr. Type

INNSATSER, SKRUTERMINERING (PASSER OGSÅ TIL ULTRA)

15 313 68	10190000	H-BE 6 SS HAN
15 313 69	10191000	H-BE 6 BS HUN
15 313 70	10192000	H-BE 10 SS HAN
15 313 71	10193000	H-BE 10 BS HUN
15 313 72	10194000	H-BE 16 SS (1-16) HAN
15 313 73	10195000	H-BE 16 BS (1-16) HUN
15 313 74	10196000	H-BE 24 SS (1-24) HAN
15 313 75	10197000	H-BE 24 BS (1-24) HUN
15 313 60	10170000	H-BS 6 SS, 35 AMPERE HAN
15 313 61	10171000	H-BS 6 BS, 35 AMPERE HUN
15 314 18	10019000	KODEBOLT



Elnr 15 313 68

Elnr 15 313 69



Elnr 15 313 70

Elnr 15 313 71



Elnr 15 313 72

Elnr 15 313 73



Elnr 15 313 74

Elnr 15 313 75



Elnr 15 314 18

Elnr 15 313 60

Elnr 15 313 61

CHASSISMONTASJE, INNFELT, 2 BØYLER

15 313 78	10032000	H-B 10 AG
15 313 79	10072000	H-B 16 AG
15 313 80	10102000	H-B 24 AG



Elnr 15 313 78

Elnr 15 313 79

Elnr 15 313 80

CHASSISMONTASJE, PÅVEGG, 2 BØYLER, 1 KABELINNGANG

15 311 89	19034100	H-B 10 SGR M25
15 312 00	19074000	H-B 16 SGR M25
15 312 07	19104000	H-B 24 SGR M25



Elnr 15 311 89

Elnr 15 312 00

Elnr 15 312 07

LOKK FOR 2 BØYLER

15 313 83	10047000	H-B 10 KDB MED BOLTER
15 313 84	10087000	H-B 16 KDB MED BOLTER
15 313 85	10118000	H-B 24 KDB MED BOLTER



Elnr 15 313 83

Elnr 15 313 84

Elnr 15 313 85

FOR KABEL, TOPPINNFØRING, 2 BØYLER

15 311 07	19040100	H-B 10 TG M25
15 311 18	19080000	H-B 16 TG M25
15 311 29	19111000	H-B 24 TG M32



Elnr 15 311 07

Elnr 15 311 18

Elnr 15 311 29

FOR KABEL, SIDEINNFØRING, 2 BØYLER

15 311 12	19042100	H-B 10 TS M25
15 311 21	19082000	H-B 16 TS M25
15 311 32	19113000	H-B 24 TS M25
15 311 40	19123000	H-B 24 TS M32



Elnr 15 311 12

Elnr 15 311 21

Elnr 15 311 32

Elnr 15 311 40

SKJØTEKONTAKT, 2 BØYLER

15 312 21	79040200	H-B 10 TBF M25
15 311 24	19086000	H-B 16 TBF M25
15 311 35	19117000	H-B 24 TBF M32



Elnr 15 312 21

Elnr 15 311 24

Elnr 15 311 35



Elnr. Artikkelnr. Type

CHASSISMONTASJE, INNFELT, 1 BØYLE

15 313 77	10003000	H-B 6 AG LB
15 314 25	10032900	H-B 10 AG LB
15 314 26	10072900	H-B 16 AG LB
15 314 27	10102900	H-B 24 AG LB



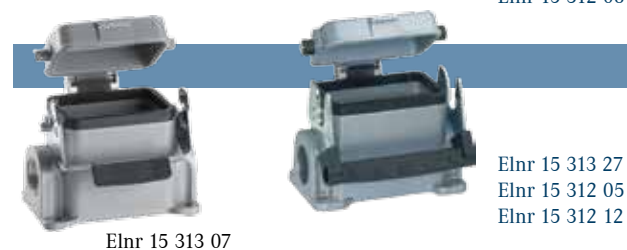
CHASSISMONTASJE, INNFELT MED LOKK, 1 BØYLE

15 314 28	10004000	H-B 6 AD LB
15 314 29	10033900	H-B 10 AD LB
15 314 30	10073900	H-B 16 AD LB
15 314 31	10103900	H-B 24 AD LB



CHASSISMONTASJE, PÅVEGG, 1 BØYLE, 1 KABELINNGANG

15 313 01	79005600	H-B 6 SGR-LB M25
15 311 90	19034700	H-B 10 SGR-LB M25
15 312 01	19074900	H-B 16 SGR-LB M25
15 312 08	19104900	H-B 24 SGR-LB M25



CHASSISMONTASJE, PÅVEGG, 1 BØYLE M/LOKK, 1 KABELINNG.

15 313 07	79015600	H-B 6 SDR-LB M25
15 313 27	79064600	H-B 10 SDR-LB M25
15 312 05	19076900	H-B 16 SDR-LB M25
15 312 12	19107900	H-B 24 SDR-LB M25



FOR KABEL, TOPPINNFØRING, 1 BØYLE

15 311 03	19021000	H-B 6 TG M25
15 311 08	19040700	H-B 10 TG-RO M25
15 311 19	19080900	H-B 16 TG-RO M25
15 311 38	19121900	H-B 24 TG-RO M25
15 311 30	19111900	H-B 24 TG-RO M32



FOR KABEL, SIDEINNFØRING, 1 BØYLE

15 311 01	19012000	H-B 6 TS M20
15 311 04	19022000	H-B 6 TS M25
15 311 13	19042800	H-B 10 TS-RO M25
15 311 22	19082900	H-B 16 TS-RO M25
15 311 33	19113900	H-B 24 TS-RO M25
15 311 41	19123900	H-B 24 TS-RO M32



SKJØTEKONTAKT, 1 BØYLE

15 311 02	19014000	H-B 6 TBF M20
15 311 05	19024000	H-B 6 TBF M25
15 311 17	19046900	H-B 10 TBF -LB M20
15 311 25	19086900	H-B 16 TBF -LB M25
15 311 36	19117900	H-B 24 TBF -LB M32

Elnr. Artikkelnr. Type

LOKK FOR 1 BØYLE			
15 311 09	10015000	H-B 6 KDB MED BOLTER	Elnr 15 311 09
15 311 10	10048700	H-B 10 KDBF MED BOLTER	Elnr 15 311 10
15 311 11	10088700	H-B 16 KDBF MED BOLTER	Elnr 15 311 11
15 311 17	10118700	H-B 24 KDBF MED BOLTER	Elnr 15 311 17



SKINTOP® - TILBEHØR SERIE H-A OG HB

NIPLER, POLYAMID			
12 477 14	53111020	SKINTOP ST-M 20 X 1.5, IP 68	Elnr 12 477 14
12 477 15	53111030	SKINTOP ST-M 25 X 1.5, IP 68	Elnr 12 477 15
12 477 16	53111040	SKINTOP ST-M 32 X 1.5, IP 68	Elnr 12 477 16



NIPLER, POLYAMID MED KNEKKBESKYTTELSE			
12 478 32	53111620	SKINTOP BS-M 20 X 1.5, IP 68	Elnr 12 478 32
12 478 33	53111630	SKINTOP BS-M 25 X 1.5, IP 68	Elnr 12 478 33
12 478 34	53111640	SKINTOP BS-M 32 X 1.5, IP 68	Elnr 12 478 34



NIPLER, FORNIKLET MESSING			
12 478 63	53112020	SKINTOP MS-M 20 X 1.5, IP 68	Elnr 12 478 63
12 478 64	53112030	SKINTOP MS-M 25 X 1.5, IP 68	Elnr 12 478 64
12 478 65	53112040	SKINTOP MS-M 32 X 1.5, IP 68	Elnr 12 478 65



EMC NIPLER, FORNIKLET MESSING			
12 477 62	53112630	SKINTOP MS-SC-M 20 X 1.5, IP 68	Elnr 12 477 62
12 477 63	53112640	SKINTOP MS-SC-M 25 X 1.5, IP 68	Elnr 12 477 63
12 477 64	53112650	SKINTOP MS-SC-M 32 X 1.5, IP 68	Elnr 12 477 64



BRUSH EMC NIPLER, FORNIKLET MESSING			
12 477 81	53112676	SKINTOP MS-SC-BRUSH M 25, IP 68	Elnr 12 477 81
12 491 36	53112677	SKINTOP MS-SC-BRUSH M 32, IP 68	Elnr 12 491 36



Vi lagerfører et stort utvalg nipler i Pg og metrisk. Sammen med blindplugger, adaptere, overganger, kontramuttere osv. Vi kan tilby det mest komplette tilbehørsprogrammet på markedet!



SERIE EPIC ULTRA



Ny kontakt for tøffe omgivelser

EPIC® ULTRA er en helt ny kontakt for bruk under tøffe forhold.

Hus i forniklet sink som er scratch, støt og korrosjonsbestandig. Bøyer i rustfritt stål.

Tetning IP65 når de er plugget sammen. Leveres med integrert nippel for best mulig tetning og strekkavlastning. Kontakter med tilleggsbetegnelse B (BRUSH) har EMC beskyttelse. BRUSH er en egen børsteformet innsats i forniklet messing som gir 360 graders kontakt med skjermen på kabelen. Enkel og rask å montere!



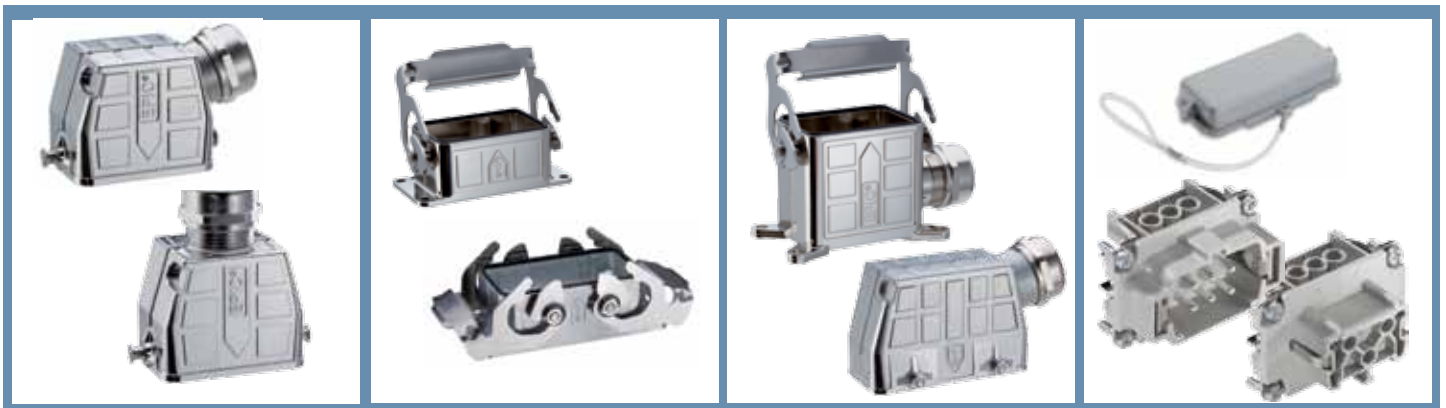
EPIC® ULTRA fordeler:

- Ingen støy takket være perfekt EMC beskyttelse (B versjon)
- Korrosjonsbeskyttelse betyr lang levetid
- Integrert SKINTOP® kabelgjennomføring gir rask montasje og optimal tetning og strekkavlastning
- Syrefaste bøyer og bolter i ny design gir enda sikrere sammenkobling
- **Innsatser er de samme som for eksisterende EPIC® kontakter, serie H-B**

For mer informasjon, sjekk Qr-koden, eller gå inn på <http://bit.ly/epic-rectangular> for å laste ned datablad.

Bruksområder:

Maskin, industri, offshore, installasjon, bil, båt, vindmøller, biogass, kraftverk og renseanlegg samt havinnstallasjoner.



SERIE EPIC ULTRA

Antall kontakter	6,10,16,24 (+jord)
Merkespenning	500 V
Merkestrøm	16A
Kabelverrsnitt	0,5 - 2,5 mm ² , med trådbeskyttelse
Temperaturområde	-40 °C til +100 °C
Kontaktmateriale	Kobberlegering, forsølvet
Beskyttelsesgrad	IP 65
Materiale, hus	forniklet zink
Integrert nippel	forniklet messing
Bøyer og bolter	syrefast stål

Elnr. Artikkelnr. Type

FOR KABEL, TOPPINNFØRING

15 311 50	70250200	ULTRA H-B 6 TG LB 6-13	Elnr 15 311 50
15 311 51	70250201	ULTRA H-B 6 TG LB 9-17	Elnr 15 311 51
15 311 52	70250202	ULTRA H-B 6 TG LB 9-17 BRUSH	Elnr 15 311 52



FOR KABEL, SIDEINNFØRING

15 311 76	70250203	ULTRA H-B 6 TS LB 6-13	Elnr 15 311 76
15 311 54	70250204	ULTRA H-B 6 TS LB 9-17	Elnr 15 311 54
15 311 55	70250205	ULTRA H-B 6 TS LB 9-17 BRUSH	Elnr 15 311 55
15 311 60	70250210	ULTRA H-B 10 TS QB 7-15	Elnr 15 311 60
15 311 61	70250211	ULTRA H-B 10 TS QB 11-21	Elnr 15 311 61
15 311 62	70250212	ULTRA H-B 10 TS QB 11-21 BRUSH	Elnr 15 311 62
15 311 64	70250214	ULTRA H-B 16 TS QB 7-15	Elnr 15 311 64
15 311 65	70250215	ULTRA H-B 16 TS QB 11-21	Elnr 15 311 65
15 311 66	70250216	ULTRA H-B 16 TS QB 11-21 BRUSH	Elnr 15 311 66
15 311 68	70250219	ULTRA H-B 24 TS QB 7-15	Elnr 15 311 68
15 311 69	70250220	ULTRA H-B 24 TS QB 11-21	Elnr 15 311 69
15 311 74	70250221	ULTRA H-B 24 TS QB 11-21 BRUSH	Elnr 15 311 74



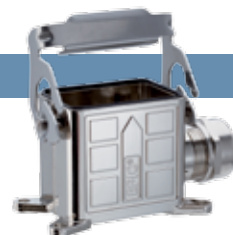
CHASSISMONTASJE, INNFELT

15 311 56	70250206	ULTRA H-B 6 AG LB	Elnr 15 311 56
15 311 63	70250213	ULTRA H-B 10 AG QB	Elnr 15 311 63
15 311 67	70250217	ULTRA H-B 16 AG QB	Elnr 15 311 67
15 311 75	70250222	ULTRA H-B 24 AG QB	Elnr 15 311 75



CHASSISMONTASJE, PÅVEGG

15 311 57	70250207	ULTRA H-B 6 SGR LB 6-13	Elnr 15 311 57
15 311 58	70250208	ULTRA H-B 6 SGR LB 9-17	Elnr 15 311 58
15 311 59	70250209	ULTRA H-B 6 SGR LB 9-17 BRUSH	Elnr 15 311 59



For passende innsatser, skruterminering se side 9



TILBEHØR EPIC ULTRA

FLEXIMARK, MERKESYSTEM FOR EPIC ULTRA

15 313 62	83252424	FLEXIMARK ULTRA L 12 X 8,5	Elnr 15 313 62
-----------	----------	----------------------------	----------------



Sammen med kontaktene anbefaler vi våre mest brukte kabler:

Tekniske data ÖLFLEX® CLASSIC 100 uten skjerm

<p>Lederoppbygging Fintrådet IEC 60228 klasse 5</p> <p>Lederisolasjon Spesial PVC</p> <p>Ledermerking Fargekodede ledere G = med gul/grønn jordleder X = uten jordleder</p>	<p>Ytterkappe Spesial PVC</p> <p>Bøyeradius Bevegelig: 15x kabeldiameter Fast: 4x kabeldiameter</p> <p>Temp. område bevegelig - 5°C - + 70°C</p> <p>Temp. område fast - 40°C - + 80°C</p>	<p>Driftsspennning U₀/U Opp til 1,5 mm²: 300/500 V Fra 2,5 mm²: 450/750 V</p> <p>Testspennning 4000 V</p> <p>Brannegenskaper Flammehemmende IEC 60332.1</p>
--	---	---

▶ ÖLFLEX® CLASSIC 100 UTEN SKJERM

Styre- og tilkoblingskabel for maskiner, motorer og utstyr i tørre, fuktige og våte rom.



Tekniske data ÖLFLEX® CLASSIC 110 CY nummerert med skjerm

<p>Lederoppbygging Fintrådet IEC 60228 klasse 5</p> <p>Lederisolasjon Spesial PVC P8/1</p> <p>Ledermerking Nummererte ledere G = med gul/grønn jordleder X = uten jordleder</p> <p>Fyllkappe Spesial PVC</p>	<p>Skjerm Fortinnet kobber</p> <p>Ytterkappe Spesial PVC</p> <p>Bøyeradius Bevegelig: 20x kabeldiameter Fast: 6x kabeldiameter</p> <p>Temp. område bevegelig - 5°C - + 70°C</p> <p>Temp. område fast - 30°C - + 80°C</p>	<p>Driftsspennning U₀/U 300/500 V</p> <p>Testspennning 4000 V</p> <p>Brannegenskaper Flammehemmende IEC 60332.1</p>
--	---	---

▶ ÖLFLEX® CLASSIC 110 CY NUMMERERT MED SKJERM

Styre- og tilkoblingskabel for maskiner, motorer og utstyr i tørre, fuktige og våte rom. Skjermingen gir gode EMC egenskaper.



Tekniske data ROFLEX®

<p>Lederoppbygging Fintrådet IEC 60228 klasse 5</p> <p>Lederisolasjon Tverrbundet EPR</p> <p>Ledermerking Opp til 5 ledere: Fargekode Fra 6 ledere: Nummermerking G = med gul/grønn jordleder X = uten jordleder</p>	<p>Ytterkappe PUR, orange farge</p> <p>Bøyeradius 8 x kabeldiameter</p> <p>Temp. område - 40°C - + 90°C</p> <p>Temp. område fast - 50°C - + 80°C</p>	<p>Driftsspennning U₀/U ≤ 1 mm² 300/500 V ≥ 1,5 mm² 600/1000 V</p> <p>Testspennning 3500 V</p> <p>Brannegenskaper Halogenfri, ingen giftige gasser.</p>
---	--	---

▶ ROFLEX® HALOGENFRI

Halogenfri og UV bestandig styre- og tilkoblingskabel med meget god mekanisk bestandighet. Typiske bruksområder er byggeplasser, håndverktøy, bryggeanlegg og fiskemærer.



Tekniske data ÖLFLEX® SERVO 2YSLCYK-JB

<p>Lederoppbygging Fintrådet Klasse 5 - IEC 60228</p> <p>Lederisolasjon Polyetylen (PE)</p> <p>Ledermerking Fargekodet ledere, HD 308 S2</p>	<p>Skjerm Folie skjerm 100% dekkende + Flettet fortinnet kobberskjerm</p> <p>Ytterkappe PVC, Sort = UV bestandig</p> <p>Bøyeradius Statisk: 4x Yd - Betinget fleksibelt 15 x Yd</p>	<p>Temp. område bevegelig - 5°C - + 70°C</p> <p>Temp. område fast - 40°C - + 70°C</p> <p>Driftsspennning U₀/U 0,6/1kV</p> <p>Testspennning 4000 V</p> <p>Brannegenskaper IEC 60332-1-2, Flammehemmende</p>
---	--	--

▶ ÖLFLEX® SERVO 2YSLCYK-JB

Symmetrisk EMC optimert kabel for frekvensdrifter, benyttes i frekvensdrifter der man ønsker optimal skjerming for støy samt for å imøtekomme EN61800-3 normen for frekvensdrifter, anbefales brukt i stedet for tradisjonell 4 leder. Kan brukes innendørs, utendørs og i bakken. Halogenfri variant type BETADrive® på forespørsel. Ved behov for ledertemperatur 90°, benytt 9YSLCY. Transparent type også tilgjengelig.





EPIC ULTRA APPLIKASJONER

RESISTENT:

VANN OG KORRODERING



ELEKTRISK STØY



SMUSS



BRUKSOMRÅDER:

OFFSHORE VINDMØLLER



AVLØPSVANN



KRANER OG VINSJER



MAT OG DRIKKE

BRYGGERI

FORNØYELSESPARKER

MILTRONIC AS har siden starten i 1968 vokst til å bli en betydelig leverandør av kabel, kabelltilbehør og elkompenerer til norsk industri. Kjente navn som ÖLFLEX®, UNITRONIC®, ROFLEX®, EPIC®, SKINTOP®, FLEXIMARK®, HITRONIC®, ETHERLINE®, REIKU®, KABELSCHLEPP® og SILVYN® finner du hos oss. Våre produkter forbedres hele tiden, og vi har som

mål å samarbeide med ledende produsenter med evner og ressurser til nytenking og produktutvikling. Vi vet at gode produkter i seg selv ikke er nok, og har derfor NS-EN ISO 9001:2008 som vår kvalitetssikringsstandard. Vi er godkjent som leverandør til offshoreindustrien gjennom Achilles, og til Jernbaneverket gjennom Trans-Q.