

Anschlußquerschnitt / Wire gauge	nach UL / According to UL max. Strom / max. current [A]	
2 mm Kontakte / Contacts	5+PE	3+PE+4
AWG 14	22	22
AWG 16	12	12
AWG 18	13	13
AWG 20	9	9
AWG 22	5	5
1 mm Kontakte / Contacts		
AWG 18	-	7
up to		
AWG 26	-	1

Abisolierlänge unabhängig vom Kabelquerschnitt
Stripping length independent from cable diameter

NICHT UNTER LAST STECKEN ODER TRENNEN
NOT FOR CURRENT INTERRUPTION
NE PAS UTILISER POUR COUPER LE COURANT



U.I.Lapp GmbH
Schulze-Delitzsch-Straße 25 * D-70565 Stuttgart
Tel. +49-711-78 38-01 * Fax. +49-711-78 38-26 40
www.lappkabel.de * E-Mail: info@lappkabel.de

Ein Unternehmen der Lapp Gruppe

EPIC® CIRCON LS1 DURCHFÜHRUNG A6
CIRCON LS1 Bushing A6

1. Dichtring / Sealing ring
2. Haltering / Fixing ring
3. Kontaktbuchsen / Socket contacts
4. Isolierkörper / Insulation body
5. Gehäuse / Housing

* 5 + PE: 30 mm * 3 + PE + 4: 35 mm
Adern für 2 mm Kontakte um 5 mm kürzen
cores for 2mm contacts have to be shortened 5 mm

1. Dichtring einlegen
2. Haltering aufstecken
3. Kontakte einstecken
4. Isolierkörper aufstecken
5. Gehäuse aufstecken
6. Gehäuse öffnen / auf / open
7. Kontakte herausziehen
8. Gehäuse schließen / zu / close
9. Gehäuse abnehmen
10. Dichtring abnehmen

5 Crimpzange einstellen / Adjust crimping tool
Crimpzange / Crimping tool 11148000
Locator / Locator 11148300

LS1	Buchsenkontakte / Socket contacts	
∅	1 mm	2 mm
** Abisolierlänge / Stripping length	6,5 mm	8 mm

Demontage / Dismantling

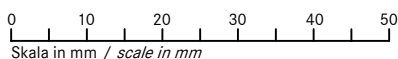
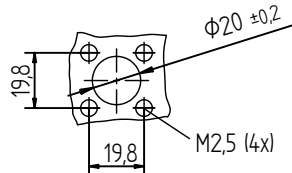
EPIC® CIRCON Rundsteckverbinder / EPIC® CIRCON Circular connectors

Crimpangeneinstellung / Crimping tool setting

Kontakt / Contact		Einstellungen / Settings			
Typ	Art. Nr.	mm ²	AWG	11148000	11148300
LS 1 Bf.: D/A6 Buchse / Female 2 mm Hyperboloid	74034600 74034601	0,50	22	1,15	4
		0,75	20	1,20	
		1,00	18	1,30	
		1,50	16	1,50	
		2,50	14	1,65	
LS 1 Bf.: D/A6 Buchse / Female 1 mm Schlitz / Slot	74033500 74033501	0,14	26	0,80	3 *
		0,34	24	0,90	
		0,50	22	1,10	
		0,75	20	1,15	
		1,00	18	1,20	
LS 1 Bf.: D/A6 Buchse / Female 1 mm Hyperboloid	74034500 74034501	0,14	26	0,80	3 *
		0,34	24	0,90	
		0,50	22	1,10	
		0,75	20	1,15	
		1,00	18	1,15	

* Zusatzlocator verwenden /
use additional locator

Montageausschnitt A6
Panel cut-out A6



EPIC® CIRCON LS1 EINBAUDOSE A3

CIRCON LS1 Panel mount base A3

LS1	Stiftkontakte / Pin contacts	
Ø	1 mm	2 mm
* Abisolierlänge / Stripping length	8 mm	7 mm

1 80 mm
2 Crimpzange einstellen / Adjust crimping tool
3 Crimpzange 11148000 / Crimping tool, Locator 11148300
4
5
6 Adern nicht quetschen / cores mustn't be squeezed
7 Spaltfrei montieren / assemble free of clearance, "click"
8 Rasterung hörbar / grating audible

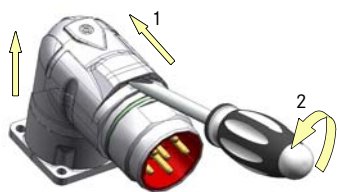


U.I.Lapp GmbH
 Schulze-Delitzsch-Straße 25 * D-70565 Stuttgart
 Tel. +49-711-78 38-01 * Fax. +49-711-78 38-26 40
 www.lappkabel.de * E-Mail: info@lappkabel.de

Ein Unternehmen der Lapp Gruppe

Demontage / Removal

- A** Gehäusedeckel öffnen / open housing cap



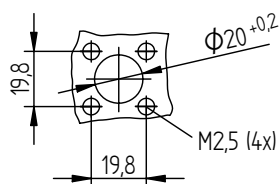
- 1 Feder nach hinten drücken / push back spring
- 2 Schraubendreher drehen und Deckel anheben / turn screwdriver and lift cap

Crimpzangeneinstellung / Crimping tool setting

Kontakt / Contact		Einstellungen / Settings			
Typ	Art. Nr.	mm ²	AWG	11148000	11148300
LS 1 Bf.: A / G Stift / Male 1 mm	74033000 74033001	0,14	26	0,80	1
		0,34	24	0,90	
		0,50	22	1,15	
		0,75	20	1,15	
		1,00	18	1,20	
LS 1 Bf.: A / G Stift / Male 2 mm	74033100 74033101	0,50	22	1,25	2
		0,75	20	1,25	
		1,00	18	1,30	
		1,50	16	1,50	
		2,50	14	1,60	

Montageausschnitt A1

Panel cut-out A1



Skala in mm / scale in mm



NICHT UNTER LAST STECKEN ODER TRENNEN
NOT FOR CURRENT INTERRUPTING
NE PAS UTILISER POUR COUPER LE COURANT

Anschlußquerschnitt <i>Wire gauge</i>	nach UL / <i>According to UL</i>	
	max. Strom / <i>max. current</i> [A]	
2 mm Kontakte / <i>Contacts</i>	5+PE	3+PE+4
AWG 14	22	22
AWG 16	12	12
AWG 18	13	13
AWG 20	9	9
AWG 22	5	5
1 mm Kontakte / <i>Contacts</i>		
AWG 18	-	7
up to		
AWG 26	-	1

Abisolierlänge unabhängig vom Kabelquerschnitt
Stripping length independent from cable diameter

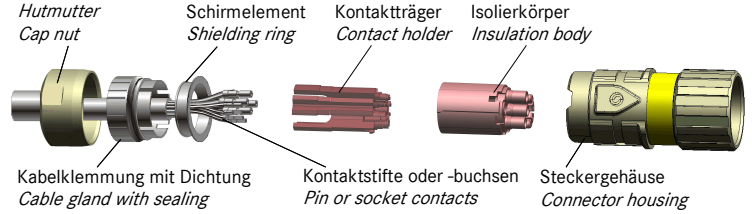
NICHT UNTER LAST STECKEN ODER TRENNEN
NOT FOR CURRENT INTERRUPTION
NE PAS UTILISER POUR COUPER LE COURANT

LAPP KABEL

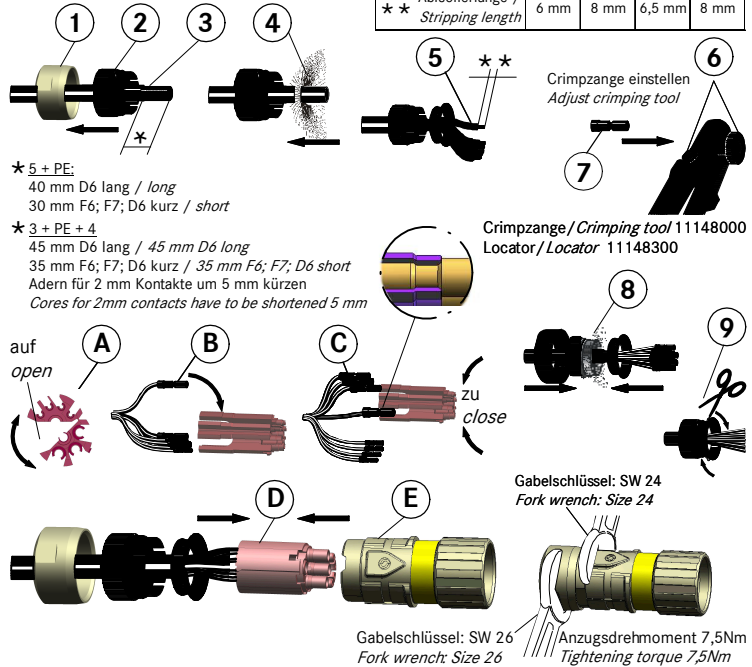
U.I.Lapp GmbH
Schulze-Delitzsch-Straße 25 * D-70565 Stuttgart
Tel.: +49-711-78 38-01 * Fax: +49-711-78 38-26 40
www.lappkabel.de * E-Mail: info@lappkabel.de

Ein Unternehmen der Lapp Gruppe

EPIC® CIRCON LS1 KABELSTECKER D6; F6; F7
CIRCON LS1 Cable connector D6; F6; F7



LS1	Stiftkontakte / <i>Pin contacts</i>		Buchsenkontakte / <i>Socket contacts</i>	
	1 mm	2 mm	1 mm	2 mm
∅	1 mm	2 mm	1 mm	2 mm
** Abisolierlänge / <i>Stripping length</i>	6 mm	8 mm	6,5 mm	8 mm

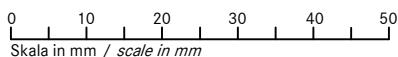


EPIC® CIRCON Rundsteckverbinder / EPIC® CIRCON Circular connectors

Crimpzangeneinstellung / Crimping tool setting

Kontakt / <i>Contact</i>		Einstellungen / <i>Settings</i>			
Typ	Art. Nr.	mm ²	AWG	11148000	11148300
LS 1 Bf.: D Buchse / <i>Female</i> 2 mm Hyperboloid	74034600 74034601	0,50	22	1,15	4
		0,75	20	1,20	
		1,00	18	1,30	
		1,50	16	1,50	
	2,50	14	1,65		
LS 1 Bf.: F Stift / <i>Male</i> 1 mm	74034000 74034001	0,14	26	0,80	5
		0,34	24	0,90	
		0,50	22	1,15	
		0,75	20	1,15	
		1,00	18	1,20	
LS 1 Bf.: F Stift / <i>Male</i> 2 mm	74034100 74034101	0,50	22	1,25	6
		0,75	20	1,30	
		1,00	18	1,30	
		1,50	16	1,50	
	2,50	14	1,65		
LS 1 Bf.: D Buchse / <i>Female</i> 1 mm Schlitz / <i>Slot</i>	74033500 74033501	0,14	26	0,80	3 *
		0,34	24	0,90	
		0,50	22	1,10	
		0,75	20	1,15	
		1,00	18	1,20	
LS 1 Bf.: D Buchse / <i>Female</i> 1 mm Hyperboloid	74034500 74034501	0,14	26	0,80	3 *
		0,34	24	0,90	
		0,50	22	1,10	
		0,75	20	1,15	
		1,00	18	1,15	

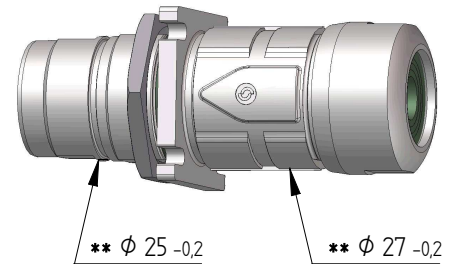
* Zusatzlocator verwenden /
use additional locator



Kabelaußendurchmesser / <i>Cable outer diameter</i> mm	Dichtring / <i>sealing</i>
8,5 - 11	Größe 1 / <i>Size 1</i>
10,5 - 15,5	Größe 2 / <i>Size 2</i>
1) 14 - 17	Größe 3 / <i>Size 3</i>

1) Zulassung in Vorbereitung / *approval in preparation*

EPIC® LS1 KUPPLUNG F7
LS1 Cable coupler F7



Montageausschnitt F7
Panel cut-out F7

