



Anschlußquerschnitt Wire gauge	nach UL max. Strom [A] According to UL max. current [A]	
<b>Einsätze / inserts 9; 12; 16; 17 Pol</b>		
Kontakte / Contacts 1 mm	USR	CNR
AWG 18	7	6,1
AWG 20	5,5	4,8
AWG 22	3,7	3,7
AWG 24	3	2,1
AWG 26	1	1
<b>Einsatz / insert 8+1 Pol</b>		
Kontakte / Contacts 1 mm	USR	CNR
AWG 18	7	
AWG 20	5,5	
AWG 22	3,7	
AWG 24	3	
AWG 26	1	
Kontakte / Contacts 2 mm	USR	CNR
AWG 14	20	20
AWG 16	17	15,3
AWG 18	14	9,5
<b>2) Einsatz / insert 6; 7 Pol</b>		
Kontakte / Contacts 2 mm	nach DIN EN 61 984 max. Strom [A] According to DIN EN 61 984 max. current [A]	
AWG 14	18	

1) gilt für Spannungen bis AC ≤ 25 V und DC ≤ 60 V / for AC ≤ 25 V and DC ≤ 60 V only  
 2) Zulassungen in Vorbereitung / approval in preparation

Abisolierlänge unabhängig vom Kabelquerschnitt  
 Stripping length independent from cable diameter

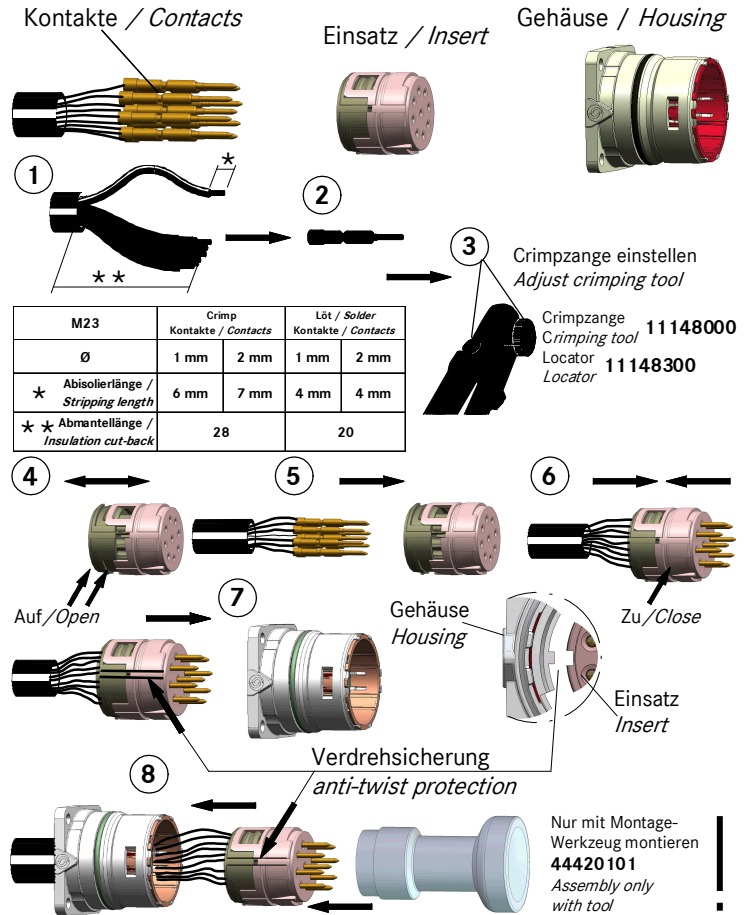


U.I.Lapp GmbH  
 Schulze-Delitzsch-Straße 25 \* D-70565 Stuttgart  
 Tel.: +49-711-78 38-01 \* Fax: +49-711-78 38-26 40  
 www.lappkabel.de \* E-Mail: info@lappkabel.de

Ein Unternehmen der Lapp Gruppe

# EPIC® CIRCON M23

GEHÄUSE A1; B1; B2; G4; G5; G6  
 HOUSING A1; B1; B2; G4; G5; G6



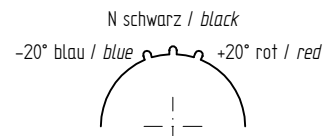
## EPIC® CIRCON Rundsteckverbinder / EPIC® CIRCON Circular connectors

### Crimpzangeneinstellung / Crimping tool setting

Kontakt / contact		Einstellungen / setting			
Typ	Art. Nr.	mm <sup>2</sup>	AWG	11148000	11148300
M 23 Buchse / female 1 mm Schlitz / slot	74200600	0,14	26	0,80	3 *
		0,34	24	0,90	
		0,50	22	1,10	
		0,75	20	1,15	
		1,00	18	1,20	
M 23 Buchse / female 1 mm Hyperboloid	74034500 74034501	0,14	26	0,80	3 *
		0,34	24	0,90	
		0,50	22	1,10	
		0,75	20	1,15	
		1,00	18	1,20	
M 23 Buchse / female 2 mm Schlitz / slot	72401600 72401601	1,50	16	1,50	8
		2,50	14	1,65	
	M 23 Stift / male 2 mm	72401000 72401001	1,50 2,50	16 14	
M 23 Stift / male 1 mm	72400000 72400001	0,14	26	0,80	9
		0,34	24	0,90	
		0,50	22	1,15	
		0,75	20	1,15	
		1,00	18	1,20	

\* Zusatzlocator verwenden / use additional locator

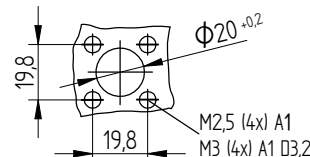
### Codierung / Coding



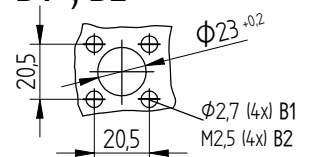
### Montageausschnitt: / Panel cut-out:

2) Zulassungen in Vorbereitung / approval in preparation

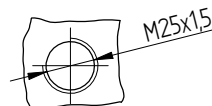
#### Bauform / Style: A1



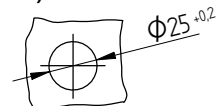
#### Bauform / Style: B1<sup>2)</sup>; B2<sup>2)</sup>



#### Bauform / Style: G4<sup>2)</sup>

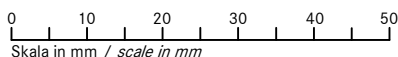
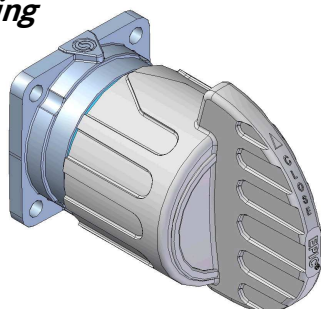


#### Bauform / Style: G5<sup>2)</sup>; G6<sup>2)</sup>



### Demontage / dismounting

Demontagewerkzeug /  
 Removal tool for inserts  
 Nr. / No. 44420078



**NICHT UNTER LAST STECKEN ODER TRENNEN**  
**NOT FOR CURRENT INTERRUPTING**  
**NE PAS UTILISER POUR COUPER LE COURANT**

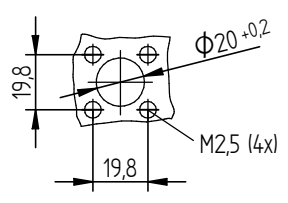
# EPIC® CIRCON Rundsteckverbinder EPIC® CIRCON circular connectors

# EPIC® CIRCON M23 EINBAUDOSE A3 CIRCON M23 Panel mount base A3

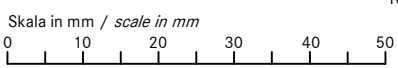
Kontakt / contact		Einstellungen / setting			
Typ	Art. Nr.	mm²	AWG	11148000	11148300
M 23 Buchse / female 1 mm Schlitz / slot	74200600 74200601	0,14	26	0,80	3 *
		0,34	24	0,90	
		0,50	22	1,10	
		0,75	20	1,15	
		1,00	18	1,20	
M 23 Buchse / female 1 mm Hyperboloid	74034500 74034501	0,14	26	0,80	3 *
		0,34	24	0,90	
		0,50	22	1,10	
		1,00	18	1,20	
M 23 Buchse / female 2 mm Schlitz / slot	72401600 72401601	1,50	16	1,50	8
		2,50	14	1,65	
M 23 Stift / male 2 mm	72401000 72401001	1,50	16	1,50	7
		2,50	14	1,65	
M 23 Stift / male 1 mm	72400000 72400001	0,14	26	0,80	9
		0,34	24	0,90	
		0,50	22	1,15	
		0,75	20	1,15	
		1,00	18	1,20	

\* Zusatzlocator verwenden / use additional locator

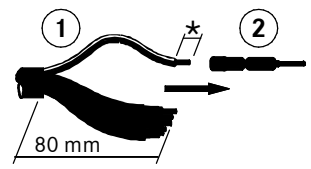
## Montageausschnitt A3 Panel cut-out A3



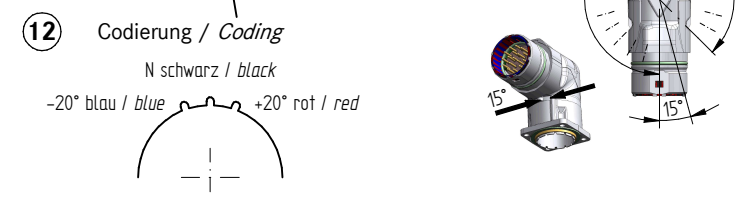
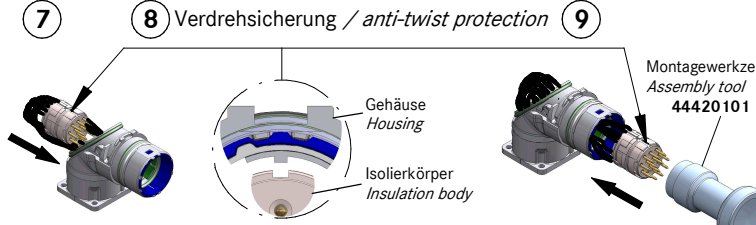
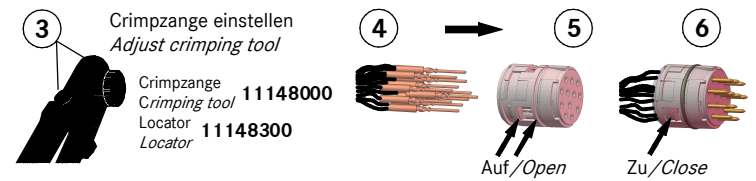
**U.I.Lapp GmbH**  
Schulze-Delitzsch-Straße 25 • D-70565 Stuttgart  
Tel. +49-711-78 38-01 \* Fax. +49-711-78 38-26 40  
www.lappkabel.de \* E-Mail: info@lappkabel.de



Ein Unternehmen der Lapp Gruppe

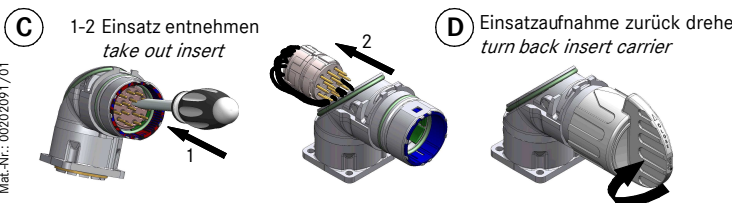
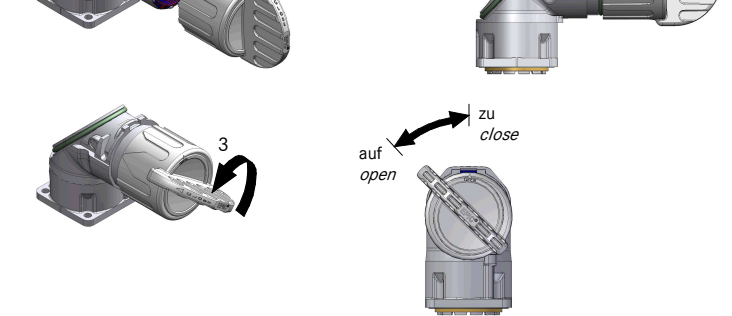
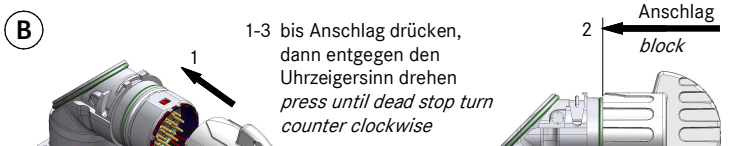
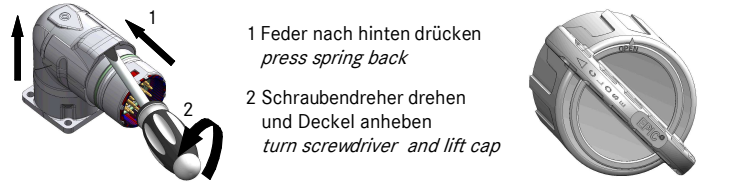


M23	Crimp Kontakte / Contacts		Löt / Solder Kontakte / Contacts	
	1 mm	2 mm	1 mm	2 mm
∅	1 mm	2 mm	1 mm	2 mm
* Abisolierlänge / Stripping length	6 mm	7 mm	4 mm	4 mm



## Demontage / Removal

**A** Gehäusedeckel öffnen  
open housing cap  
Demontagewerkzeug  
Removal tool for inserts  
44420078



**NICHT UNTER LAST STECKEN ODER TRENNEN  
NOT FOR CURRENT INTERRUPTING  
NE PAS UTILISER POUR COUPER LE COURANT**



Anschlußquerschnitt <i>Wire gauge</i>	nach UL max. Strom [A] <i>According to UL max. current [A]</i>	
	Einsätze / inserts 9; 12; 16; 17	
Kontakte / Contacts 1 mm	USR	CNR
AWG 18	7	6,1
AWG 20	5,5	4,8
AWG 22	3,7	3,7
AWG 24	3	2,1
AWG 26	1	1
	Einsatz / insert 8+1	
Kontakte / Contacts 1 mm	USR	CNR
AWG 18	7	
AWG 20	5,5	
AWG 22	3,7	
AWG 24	3	
AWG 26	1	
Kontakte / Contacts 2 mm	USR	CNR
AWG 14	20	20
AWG 16	17	15,3
AWG 18	14	9,5
2)	Einsatz / insert 6; 7	
Kontakte / Contacts 2 mm	nach DIN EN 61 984 max. Strom [A] <i>According to DIN EN 61 984 max. current [A]</i>	
AWG 14	18	

1) gilt für Spannungen bis AC ≤ 25 V und DC ≤ 60 V / for AC ≤ 25 V and DC ≤ 60 V only  
 2) Zulassungen in Vorbereitung / approval in preparation

Abisolierlänge unabhängig vom Kabelquerschnitt  
*Stripping length independent from cable diameter*



U.I.Lapp GmbH  
 Schulze-Delitzsch-Straße 25 \* D-70565 Stuttgart  
 Tel.: +49-711-78 38-01 \* Fax: +49-711-78 38-26 40  
 www.lappkabel.de \* E-Mail: info@lappkabel.de

Ein Unternehmen der Lapp Gruppe

# EPIC® CIRCON M23 KABELSTECKER D6, F6, F7 CIRCON M23 Cable connector D6; F6, F7

M23	Crimp Kontakte / Contacts		Löt / Solder Kontakte / Contacts	
Ø	1 mm	2 mm	1 mm	2 mm
* Abisolierlänge / Stripping length	6 mm	7 mm	4 mm	4 mm
* * Abmantellänge / Insulation cut-back	28		20	

Crimpzange einstellen / Adjust crimping tool  
 Crimpzange / Crimping tool 11148000  
 Locator / Locator 11148300

Gabelschlüssel: SW 22 / Fork wrench: Size 22  
 Gabelschlüssel: SW 24 / Fork wrench: Size 24  
 Anzugsdrehmoment 7,5Nm / Tightening torque 7,5Nm

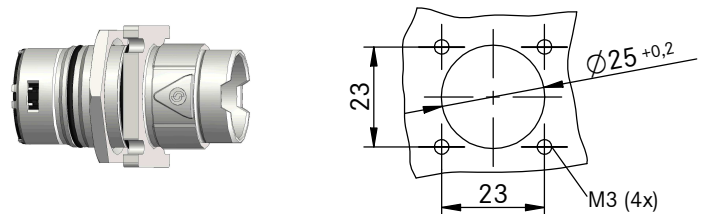
## EPIC® CIRCON Rundsteckverbinder / EPIC® CIRCON Circular connectors Crimpzangeneinstellung / Crimping tool setting

Kontakt / contact		Einstellungen / setting			
Typ	Art. Nr.	mm²	AWG	11148000	11148300
M 23 Buchse / female 1 mm Schlitz / slot	74200600	0,14	26	0,80	3 *
		0,34	24	0,90	
		0,50	22	1,10	
		0,75	20	1,15	
		1,00	18	1,20	
M 23 Buchse / female 1 mm Hyperboloid	74034500 74034501	0,14	26	0,80	3 *
		0,34	24	0,90	
		0,50	22	1,10	
		0,75	20	1,15	
		1,00	18	1,20	
M 23 Buchse / female 2 mm Schlitz / slot	72401600	1,50	16	1,50	8
	72401601	2,50	14	1,65	
M 23 Stift / male 2 mm	72401000	1,50	16	1,50	7
	72401001	2,50	14	1,65	
M 23 Stift / male 1 mm	72400000 72400001	0,14	26	0,80	9
		0,34	24	0,90	
		0,50	22	1,15	
		0,75	20	1,15	
		1,00	18	1,20	

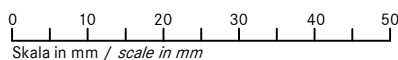
\* Zusatzlocator verwenden / use additional locator

Kabelaußendurchmesser / Cable outer diameter mm	Dichtring / sealing
7,0 - 10,0	Größe 1 / Size 1
9,5 - 13,5	Größe 2 / Size 2

### EPIC® M23 Gehäuse F7 / M23 Housing F7 Montageausschnitt F7 / Panel cut-out F7



### Codierung / Coding



**NICHT UNTER LAST STECKEN ODER TRENNEN**  
**NOT FOR CURRENT INTERRUPTION**  
**NE PAS UTILISER POUR COUPER LE COURANT**