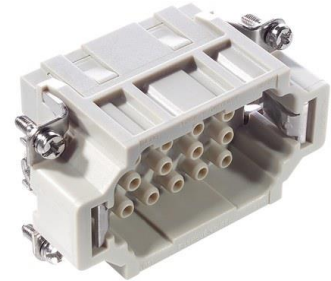


10182400	<b>DATENBLATT</b>	
Gültig ab: 03.07.2024	<b>EPIC® H-EE 18 CRIMP</b>	

## Beschreibung

- H-EE Einsätze mit hoher Kontaktdichte auf Basis der bewährten H-BE Serie
- H-EE Einsätze mit gedrehten Kontakten für hohe Polzahlen auf engstem Raum.
- Zur Montage in H-B Gehäusen



## Allgemeine Kennwerte

Ausführung	H-EE
Version	Stift (Artikel 10182400)/Buchse (Artikel 10183400)
Kontakte	18 + PE
Leitungsanschluss	Crimpanschluss: 0,5 – 4,0 mm <sup>2</sup>
Temperaturbereich	-40°C bis +100°C, kurzzeitig bis +125°C

## Mechanische Eigenschaften

Steckzyklen	100
-------------	-----

## Elektrische Eigenschaften

Bemessungsspannung, IEC	500 V
Bemessungsspannung, UL	600 V
Bemessungsspannung, CSA	600 V
Bemessungsstoßspannung	6 kV
Bemessungsstrom, IEC	16 A
Bemessungsstrom, UL	16 A
Bemessungsstrom, CSA	16 A
Durchgangswiderstand	< 2 mOhm
Verschmutzungsgrad	3

## Werkstoffe und Oberflächen

Kontakte	Kupferlegierung, hartversilbert /hartvergoldet
Isolierkörper	PC
Brennbarkeitsklasse nach UL 94	V0

## Zulassungen

UL-Zulassung, E-File-Nummer	E75770
-----------------------------	--------

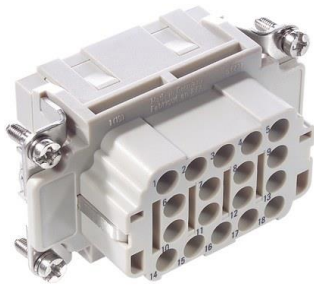
## Normen

Sicherheitsnorm	IEC 61984, UL 1977
-----------------	--------------------

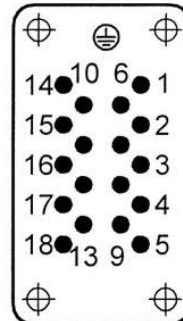
Ersteller: MANA2/PDP Freigegeben: IVSE1/PDP	Dokument: DB10182400DE Version: 03	Seite 1 von 2
--	---------------------------------------	---------------

10182400	<b>DATENBLATT</b>	
Gültig ab: 03.07.2024	<b>EPIC® H-EE 18 CRIMP</b>	

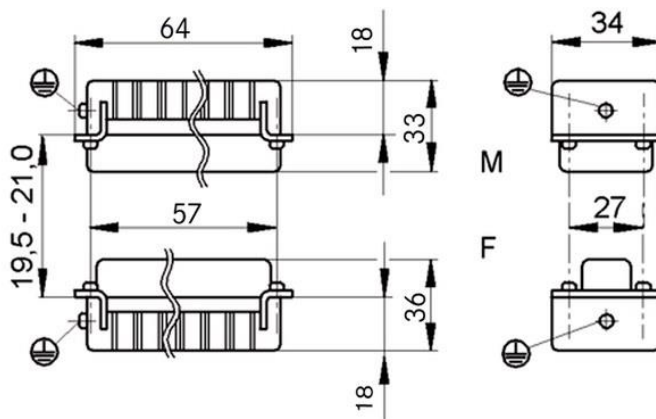
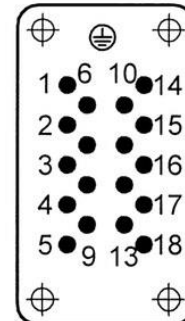
## Technische Zeichnungen



M



F



Maschinen- und Anlagenbau



Temperaturbeständig

### Info

Einsätze mit hoher Kontaktdichte für mittlere Leistungen

### Anwendungsgebiete

Maschinenbau, Anlagenbau

### Hinweis

Die Fotografien sind nicht maßstäblich und keine detailgetreuen Abbildungen der jeweiligen Produkte.

Ersteller: MANA2/PDP Freigegeben: IVSE1/PDP	Dokument: DB10182400DE Version: 03	Seite 2 von 2
--	---------------------------------------	---------------