
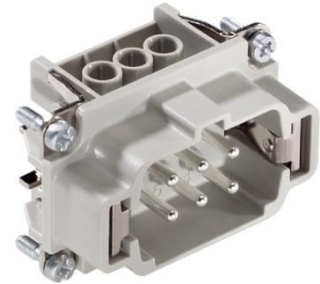


10190000	DATENBLATT	
Gültig ab: 17.08.2020	EPIC® H-BE 6 SS / H-BE 6 BS DR	

Beschreibung

- H-BE Standardeinsätze mit Schraubanschluss, Crimpanschluss, Käfigzugfederanschluss
- Die Einsatzmöglichkeit bei höheren Spannungen und Stromstärken sowie eine hohe Zuverlässigkeit zeichnet die bewährte EPIC® H-BE Serie aus.
- Einsatz für Bahnanwendungen
Brandschutz in Schienenfahrzeugen: Prüfung nach EN 45545-2. Anforderungssatz R22 und R23. Gefahrenniveau HL1, HL2 und HL3.
- UL geprüft für Anwendungen im Schaltschrank nach UL 508/ UL 2237



Allgemeine Kennwerte

Ausführung	H-BE 6
Version	Stift / Buchse (Artikel 10191000)
Drahtschutz	ja
Kontakte	6 + PE
Leitungsanschluss	Schraubanschluss: 0,5 – 2,5 mm ²
Schutzart (DIN EN 60529)	IP65
Schutzart (NEMA 250, UL50E)	4, 12
Temperaturbereich	-40°C bis +100°C, kurzzeitig bis +125°C

Mechanische Eigenschaften

Steckzyklen	500
-------------	-----

Elektrische Eigenschaften

Bemessungsspannung, IEC	500 V
Bemessungsspannung, UL	600 V
Bemessungsspannung, CSA	600 V
Bemessungsstoßspannung	6 kV
Bemessungsstrom, IEC	16 A
Bemessungsstrom, UL	16 A
Bemessungsstrom, CSA	16 A
Durchgangswiderstand	< 2 mOhm
Verschmutzungsgrad	3

Werkstoffe und Oberflächen

Kontakte	Kupferlegierung, hartversilbert
Isolierkörper	PC
Brennbarkeitsklasse nach UL 94	V0


Zulassungen

UL-Zulassung, E-File-Nummer	E75770
VDE-Zulassung, VDE-REG.-Nr.	B437

Normen

Sicherheitsnorm	IEC 61984, UL 1977
-----------------	--------------------

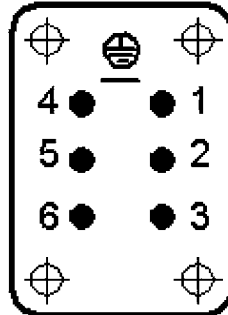
Ersteller: MANA2/PDP Freigegeben: IVSE1/PDP	Dokument: DB10190000DE Version: 05	Seite 1 von 2
--	---------------------------------------	---------------

10190000	DATENBLATT	
Gültig ab: 17.08.2020	EPIC® H-BE 6 SS / H-BE 6 BS DR	

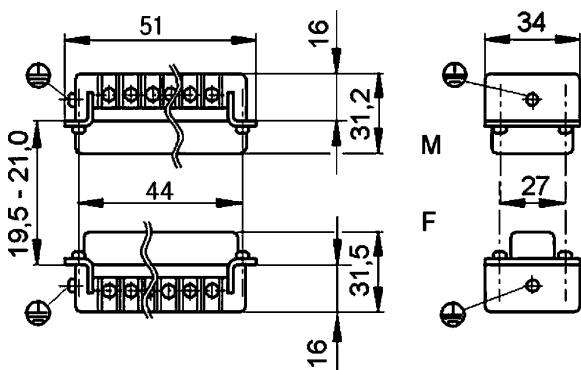
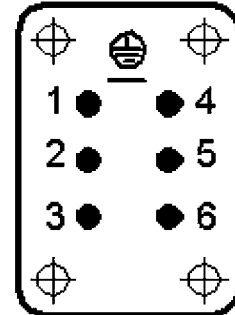
Technische Zeichnungen



M



F



Robust



Temperaturbeständig

Info

Multifunktionaler Einsatz für vielseitige Anwendungen
Schraub, Crimp, Federzugversion- frei kombinierbar

Anwendungsgebiete

Maschinenbau, Veranstaltungstechnik, Kunststoffindustrie

Hinweis

Die Fotografien sind nicht maßstäblich und keine detailgetreuen Abbildungen der jeweiligen Produkte.

Ersteller: MANA2/PDP Freigegeben: IVSE1/PDP	Dokument: DB10190000DE Version: 05	Seite 2 von 2
--	---------------------------------------	---------------