

10210010	<b>DATENBLATT</b>	
Gültig ab: 17.09.2018	<b>EPIC® H-BVE 3 SS / H-BVE 3 BS DR</b>	

## Beschreibung

- Diese Hochvolt-Einsätze sind zusätzlich mit 2 Schaltkontakten bestückt
- Die nacheilenden Schaltkontakte unterbrechen bei entsprechender Beschaltung die Stromversorgung, bevor die Arbeitskontakte getrennt werden



## Allgemeine Kennwerte

Ausführung	H-BVE 3
Version	Stift / Buchse (Artikel 10211010)
Drahtschutz	ja
Kontakte	3 + 2 + PE
Leitungsanschluss	Schraubanschluss: 0,5 – 2,5 mm <sup>2</sup>
Temperaturbereich	-40 °C bis +100 °C, kurzzeitig bis +125 °C

## Mechanische Eigenschaften

Steckzyklen	100
-------------	-----

## Elektrische Eigenschaften

Bemessungsspannung, IEC	630 V
Bemessungsspannung, UL	600 V
Bemessungsspannung, CSA	600 V
Bemessungsstoßspannung	6 kV
Bemessungsstrom, IEC	16 A
Bemessungsstrom, UL	16 A
Bemessungsstrom, CSA	16 A
Durchgangswiderstand	< 2 mOhm
Verschmutzungsgrad	3

## Werkstoffe und Oberflächen

Kontakte	Kupferlegierung, hartversilbert
Isolierkörper	PC
Brennbarkeitsklasse nach UL 94	V0

## Zulassungen

UL-Zulassung, E-File-Nummer	E75770
VDE-Zulassung, VDE-REG.-Nr.	B437

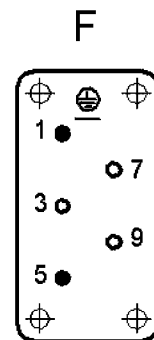
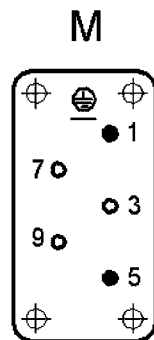
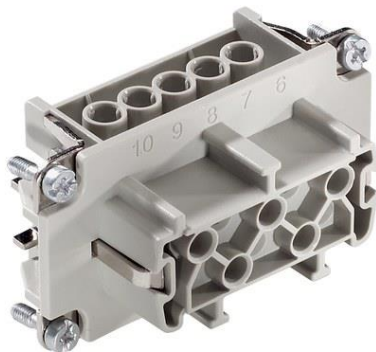
## Normen

Sicherheitsnorm	IEC 61984, UL 1977
-----------------	--------------------

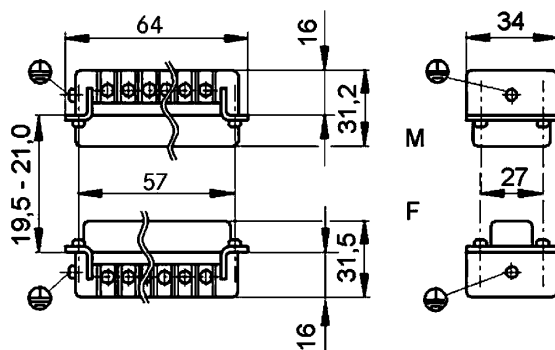
Ersteller: MANA2/PDP Freigegeben: IVSE1/PDP	Dokument: DB10210010DE Version: 01	Seite 1 von 2
--	---------------------------------------	---------------

10210010	<b>DATENBLATT</b>	
Gültig ab: 17.09.2018	<b>EPIC® H-BVE 3 SS / H-BVE 3 BS DR</b>	

### Technische Zeichnungen



 Schaltkontakt  
 mating contact  
 contact de branchement  
  
 Arbeitskontakt  
 working contact  
 contact de travail



Maschinen- und Anlagenbau



Temperaturbeständig

### Info

Mehrpoliger Einsatz mit Schaltkontakten  
 Schaltvorgänge z.B Trennen unter Last durch Abschaltung möglich

### Anwendungsgebiete

Anlagenbau, Maschinenbau,

### Hinweis

Die Fotografien sind nicht maßstäblich und keine detailgetreuen Abbildungen der jeweiligen Produkte.

Ersteller: MANA2/PDP Freigegeben: IVSE1/PDP	Dokument: DB10210010DE Version: 01	Seite 2 von 2
--	---------------------------------------	---------------