
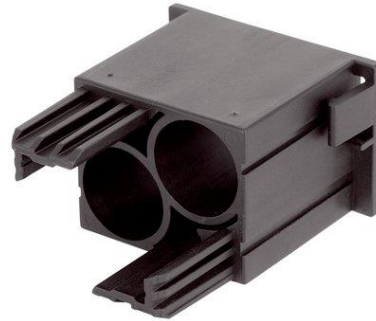


10390410	DATENBLATT	
Gültig ab: 17.09.2018	EPIC® MCS BUS 2x(4) CM	

Beschreibung

- Geschirmtes Modul zur Übertragung von Daten und Signalen
- Crimpanschluss für dauerhafte Vibrationssichere Kontaktierung
- CAT5e bis Gigabit/s
- Kabelklemme 3 – 9mm
- Die Mischbestückung von verschiedenen Funktionen in einem Steckverbinder
Garantiert eine hohe Flexibilität



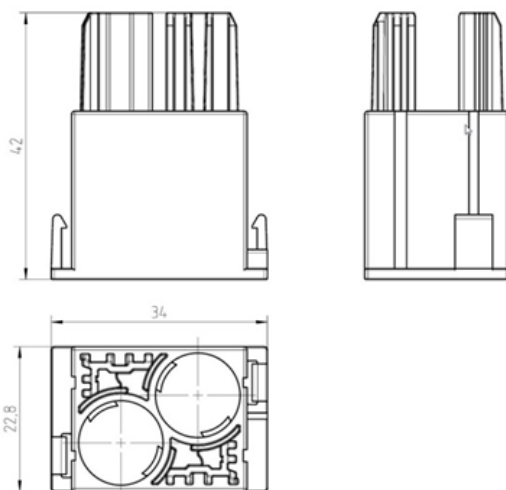
Allgemeine Kennwerte

	Stift
Kontakttyp	
Kontaktzahlen	8, 2x (4 + Schirmung)
Steckzyklen	500
Material	PA
Verschmutzungsgrad	3
Temperaturbereich	-40° C bis +125° C
Leitungsanschluss	Crimpanschluss: 0.14 – 2,5 mm

Elektrische Eigenschaften

Bemessungsspannung	50 V
Bemessungsstoßspannung	0,8 kV
Bemessungsstrom	10 A

Technische Zeichnungen



Hinweis

Die Fotografien sind nicht maßstäblich und keine detailgetreuen Abbildungen der jeweiligen Produkte.

Ersteller: MANA2/PDP Freigegeben: IVSE1/PDP	Dokument: DB1039410DE Version: 01	Seite 1 von 1
--	--------------------------------------	---------------