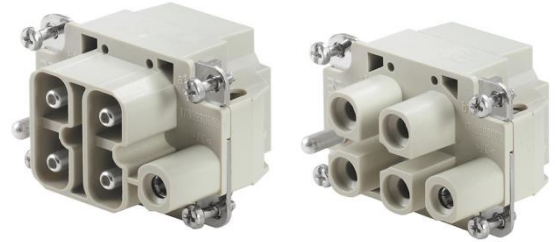


| | |
|--------------------------|-----------------------------------|
| 10407910 | DATENBLATT |
| Gültig ab: 30.03.2021 | POWER H-S 4 + PE SAS / BAS |

Beschreibung

- Power Einsätze
- Schnelle einfache Montage
- Sehr großer Strom übertragbar
- Geringer Platzbedarf
- Axialschraubanschluss für Montage ohne Spezialwerkzeug



Allgemeine Kennwerte

| | |
|-------------------|---|
| Ausführung | H-S 4 + PE |
| Version | Stift (10407910)/Buchse (10407900) |
| Kontakte | 4 + PE |
| Leitungsanschluss | Axialschraubanschluss: 2,5 – 6 mm ² (AWG 14 - 11) Anzugsmoment: 1,1 Nm – 1,7 Nm |
| PE-Anschluss | Schraubanschluss M4: 2,5 – 6 mm ² (AWG 14 - 11) Anzugsmoment: 0,5 Nm – 0,8 Nm |
| Temperaturbereich | -40°C bis +125°C |

Mechanische Eigenschaften

| | |
|-------------|-----|
| Steckzyklen | 500 |
|-------------|-----|

Elektrische Eigenschaften

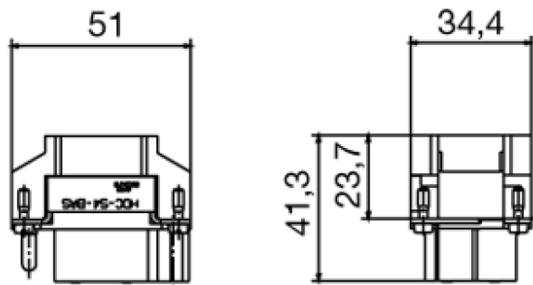
| | |
|------------------------|----------|
| Bemessungsspannung | 1000 V |
| Bemessungsstoßspannung | 8 kV |
| Bemessungsstrom, IEC | 40 A |
| Bemessungsstrom, UL | 85 A |
| Bemessungsstrom, CSA | 44 A |
| Durchgangswiderstand | < 1 mOhm |
| Verschmutzungsgrad | 3 |

Werkstoffe/Oberfläche

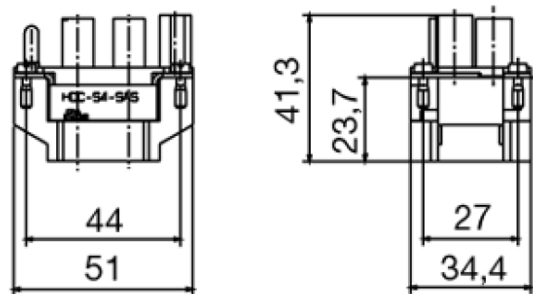
| | |
|-------------------|-----------------------|
| Isolierkörper | PC Glasfaserverstärkt |
| Kontakte | Messing |
| Kontaktoberfläche | Silber, passiviert |

| | |
|--------------------------|-----------------------------------|
| 10407910 | DATENBLATT |
| Gültig ab: 30.03.2021 | POWER H-S 4 + PE SAS / BAS |

Technische Zeichnungen

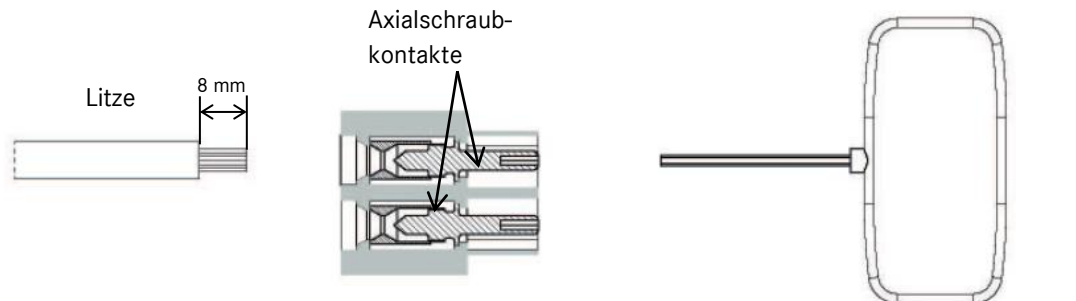


Stift



Buchse

Montagehinweise



1. Leitung abisolieren, Abisolierlänge: 8 mm. Litze bitte nicht verdrehen.
2. Schieben Sie die Leitungslitze in die Kontaktkammer, bis die Isolation bündig am Kontakt anliegt.
3. Auf der Steckgesichtsseite führen Sie bitte den Inbusschlüssel (Art.-Nr. 44424028) in den Kontakt ein.
4. Beim Anziehen der Klemmmutter bitte die Litzen in Position halten.

Anzugsmoment zwischen 1,1 Nm und 1,7 Nm.

| | |
|--------------------------|-----------------------------------|
| 10407910 | DATENBLATT |
| Gültig ab: 30.03.2021 | POWER H-S 4 + PE SAS / BAS |



Großer Klemmbereich



Maschinen- und Anlagenbau



Temperaturbeständig

Info

Großer Strom auf wenig Raum übertragbar
Axialschraubanschluss für Montage ohne Spezialwerkzeug

Anwendungsgebiete

Maschinenbau, Anlagenbau, Erneuerbare Energien

Hinweis

Die Fotografien sind nicht maßstäblich und keine detailgetreuen Abbildungen der jeweiligen Produkte.

Der Artikel 10407910 ist ein Weidmueller Produkt und mit der Artikelnummer HDC-S4-SAS gekennzeichnet.

Der Artikel 10407900 ist ein Weidmueller Produkt und mit der Artikelnummer HDC-S4-BAS gekennzeichnet.