

10486100	DATENBLATT	
Gültig ab: 14.10.2020	EPIC® STA 6 SS / STA 6 FS	

Beschreibung

- Die STA-Einsätze - bewährt durch die starken Kontaktfedern.
- Die bewährten STA Einsätze für Schraubanschluss und Lötanschluss.



Stift

Allgemeine Kennwerte

Ausführung	STA 6
Version	Stift / Feder (Artikel 10488100)
Kontakte	6
Leitungsanschluss	Schraubanschluss: 0,5 – 1,5 mm ²
Temperaturbereich	-40°C bis +80°C

Mechanische Eigenschaften

Steckzyklen	100
-------------	-----

Elektrische Eigenschaften

Bemessungsspannung, IEC	24 V AC, 60 V DC
Bemessungsspannung, UL	48 V
Bemessungsspannung, CSA	48 V
Bemessungsstrom, IEC	10 A
Bemessungsstrom, UL	10 A
Bemessungsstrom, CSA	10 A
Durchgangswiderstand	< 3 mOhm
Verschmutzungsgrad	2

Werkstoffe und Oberflächen

Kontakte	Kupferlegierung, verzinkt
Isolierkörper	PC
Brennbarkeitsklasse nach UL 94	V0

Zulassungen

UL-Zulassung, E-File-Nummer	E75770
-----------------------------	--------

Normen

Sicherheitsnorm	IEC 61984, UL 1977
-----------------	--------------------

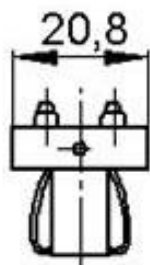
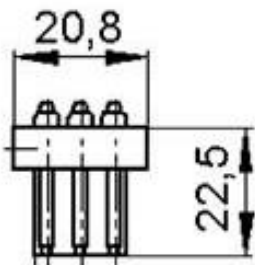
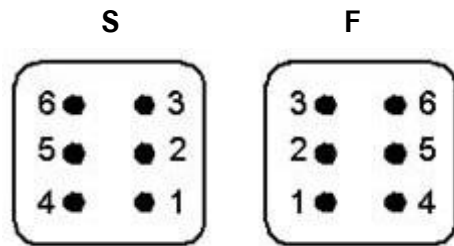
Ersteller: MANA2/PDP Freigegeben: IVSE1/PDP	Dokument: DB10486100DE Version: 02	Seite 1 von 2
--	---------------------------------------	---------------

10486100	DATENBLATT	
Gültig ab: 14.10.2020	EPIC® STA 6 SS / STA 6 FS	

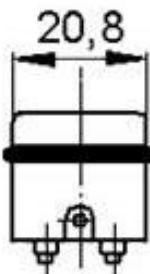
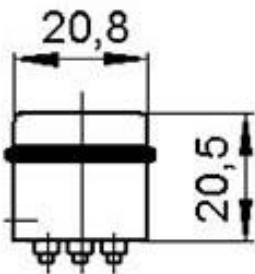
Technische Zeichnungen



Feder



F



S



Maschinen- und Anlagenbau

Anwendungsgebiete

Steuerungsanlagen, Einschubtechnik, Elektroniklabor

Hinweis

Die Fotografien sind nicht maßstäblich und keine detailgetreuen Abbildungen der jeweiligen Produkte.

Ersteller: MANA2/PDP Freigegeben: IVSE1/PDP	Dokument: DB10486100DE Version: 02	Seite 2 von 2
--	---------------------------------------	---------------