

|                          |  |   |
|--------------------------|--|---|
| 44424014                 | <b>DATENBLATT</b>  |  |
| Gültig ab:<br>17.09.2018 | <b>EPIC® MODULAR 3.6 KONTAKTE GEDREHT 16MM<sup>2</sup></b> |   |

## Beschreibung

- für Einsätze und Module der EPIC® Rechtecksteckverbinder



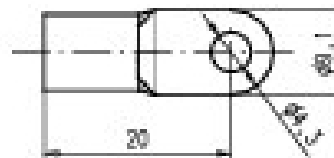
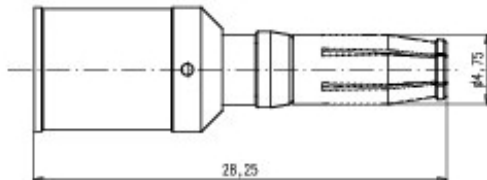
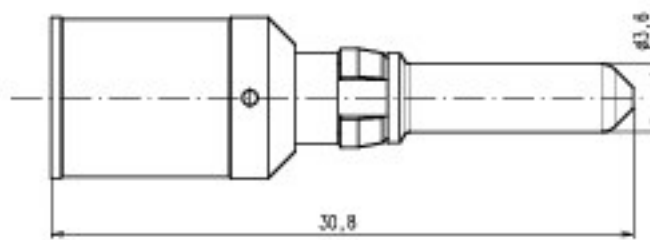
## Technische Daten

|                       |                                 |
|-----------------------|---------------------------------|
| Durchgangswiderstand: | < 1 mOhm                        |
| Kontakte:             | Kupferlegierung, hartversilbert |
| Steckzyklen:          | 500                             |

| Artikel Nr.                                    | Artikel                                    | Einsätze  | Version | Querschnitt in mm <sup>2</sup> | Oberfläche |
|--|--|---|---------|--------------------------------|------------|
| <b>Kontakte</b>                                |  |   |         |                                |            |
| 44424014                                       | EPIC® Modular SCEM AG<br>16 D=3.6          | Crimpkontakt für HC<br>Module                                     | Stift   | 16                             | Ag         |
| 44424015                                       | EPIC® Modular BCEM AG<br>16 D=3.6          | Crimpkontakt für HC<br>Module                                     | Buchse  | 16                             | Ag         |
| <b>Ringöse für Schutzleiter</b>                |  |   |         |                                |            |
| 44424029                                       | EPIC® KB 16-4R                             | Ringöse zum<br>Anschluss eines<br>16mm <sup>2</sup> Schutzleiters | Ringöse | 16                             |            |
| <b>Crimpbacken für Kontakte der HC2 Module</b> |  |   |         |                                |            |
| 44424016                                       | EPIC® TOOL DIE<br>D=3.6/16 mm <sup>2</sup> | Crimpbacken   |         | 16                             |            |

|  |                                       |               |
|--|---------------------------------------|---------------|
| Ersteller: MANA2/PDP<br>Freigegeben: IVSE1/PDP | Dokument: DB44424014DE<br>Version: 01 | Seite 1 von 2 |
|--|---------------------------------------|---------------|

|                          |  |   |
|--------------------------|--|---|
| 44424014                 | <b>DATENBLATT</b>  |  |
| Gültig ab:<br>17.09.2018 | <b>EPIC® MODULAR 3.6 KONTAKTE GEDREHT 16MM<sup>2</sup></b> |   |



## Hinweis

Die Fotografien sind nicht maßstäblich und keine detailgetreuen Abbildungen der jeweiligen Produkte.

|  |                                       |               |
|--|---------------------------------------|---------------|
| Ersteller: MANA2/PDP<br>Freigegeben: IVSE1/PDP | Dokument: DB44424014DE<br>Version: 01 | Seite 2 von 2 |
|--|---------------------------------------|---------------|