

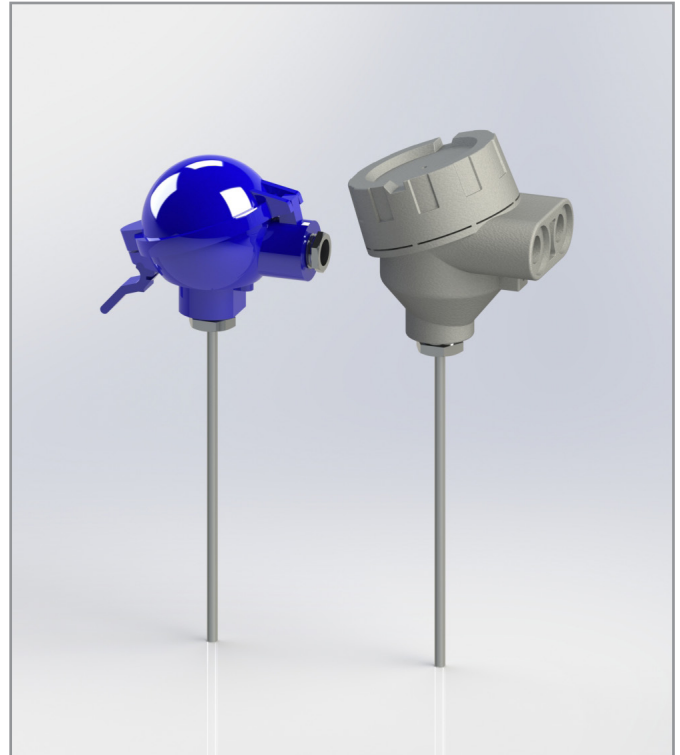
EPIC® SENSORS T-M-N / W-M-N
Mineraalieristetty anturielementti liitäntärasialla

Ominaisuudet

- standardin DIN 43721 mukaan
- mittauslämpötila-alue -200...+1200 °C
- anturi Pt100 tai termoelementti
- vakioitoitusmateriaalit AISI 316L tai INCONEL 600, muut materiaalit pyydettyessä
- Pt 100, tarkkuusluokka A vakioitoituksena
- termoelementti, tarkkuusluokka 1 vakioitoituksena
- taivutettava anturielementti
- tärinänkestävä MI-kaapelirakenne
- asennus tyypillisesti helmirengasliittimellä
- helmirengasliittimellä säädettävä upotussyvyys
- asiakaskohtaisia erikoisratkaisuja
- saatavana ATEX- ja IECEx-hyväksytyinä Ex db- ja Ex i -versioina
- 3D step malli saatavilla pyydettyessä.

Tyypillisiä sovelluksia

- energia- ja voimalaitostekniikka
- prosessiteollisuus
- kemianteollisuus
- koneen- ja laivanrakennus
- tehdastekniikka.

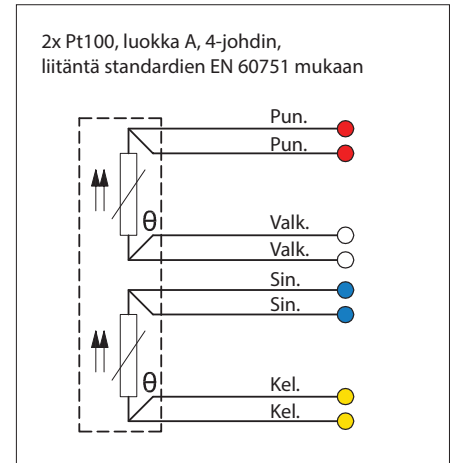
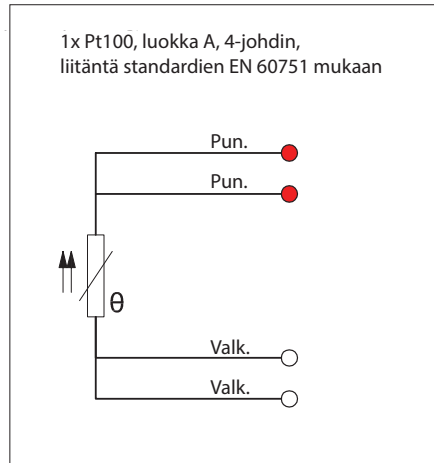
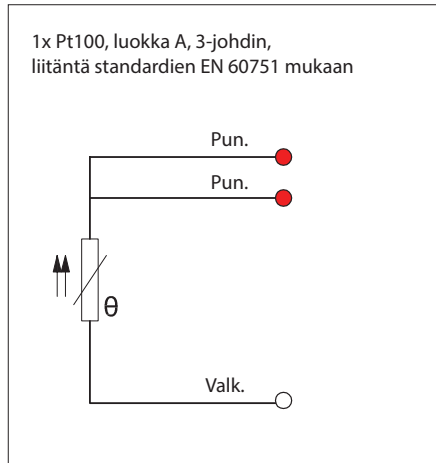


Tekniset tiedot

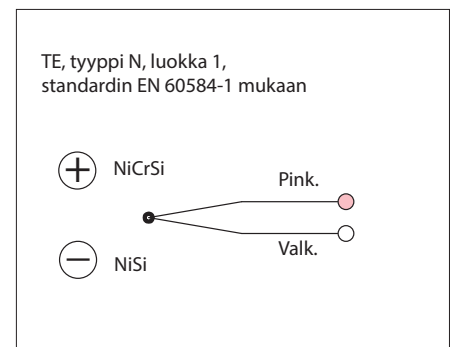
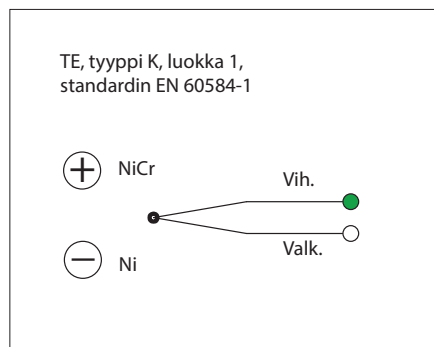
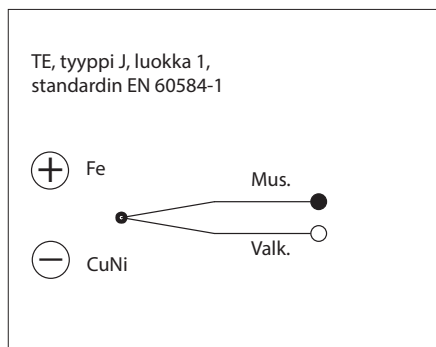
Materiaalit	AISI 316L, suurin lämpötila +550 °C, hetkellisesti +600 °C, INCONEL 600, maks. +1100 °C, hetkellisesti +1200 °C Muut materiaalit pyydettyessä
Toleranssit Pt100 (IEC 60751)	A toleranssi $\pm 0,15 + 0,002 \times t$, käyttölämpötila -100...+450 °C B toleranssi $\pm 0,3 + 0,005 \times t$, käyttölämpötila -196...+600 °C B 1/3 DIN, toleranssi $\pm 1/3 \times (0,3 + 0,005 \times t)$, käyttölämpötila -196...+600 °C B 1/10 DIN, toleranssi $\pm 1/10 \times (0,3 + 0,005 \times t)$, käyttölämpötila -196...+600 °C
Toleranssit termoelementti (IEC 60584)	Tyyppi J toleranssi luokka 1 = -40...375 °C $\pm 1,5$ °C, 375...750 °C $\pm 0,004 \times t$ Tyypit K ja N toleranssi luokka 1 = -40...375 °C $\pm 1,5$ °C, 375...1000 °C $\pm 0,004 \times t$
Lämpötila-alue Pt100	-200...+550 °C, riippuen sovelluksesta ja materiaalista
Lämpötila-alue termoelementti	-200...+1200 °C, riippuen termoelementtityypistä
Hyväksynät	ATEX, IECEx, EAC Ex, EAC EMC, METROLOGICAL PATTERN APPROVAL
Laatusertifikaatti	ISO 9001:2015 ja ISO 14001:2015, myöntäjä DNV
Kotelointiluokka	IP65, korkeampi kotelointiluokka pyydettyessä

EPIC® SENSORS T-M-N / W-M-N
Mineraalieristetty anturielementti liitántärasialla

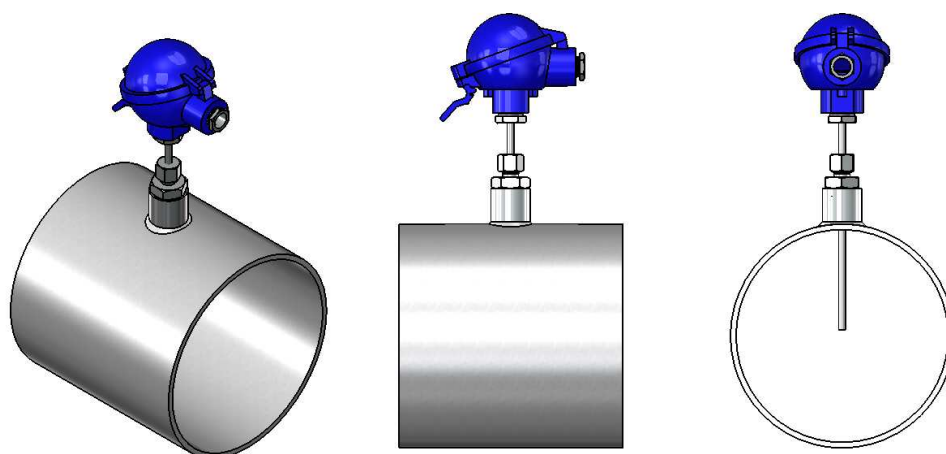
Pt100 liitännät



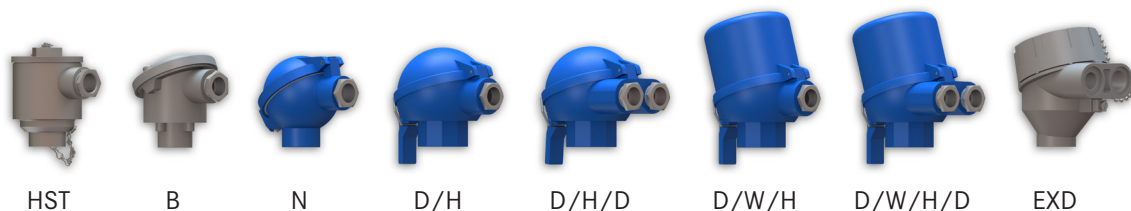
Termoelementtiliitännät



Asennusesimerkkejä

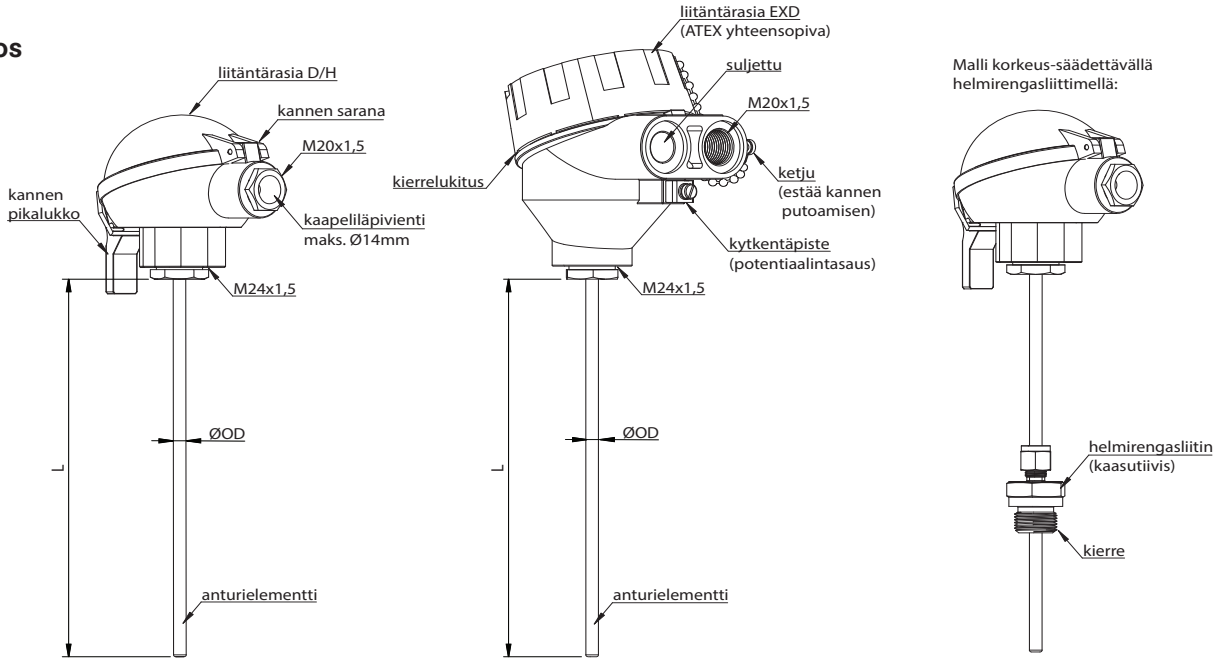


Liitántärsiat



EPIC® SENSORS T-M-N / W-M-N
Mineraalieristetty anturielementti liitäntärasialla

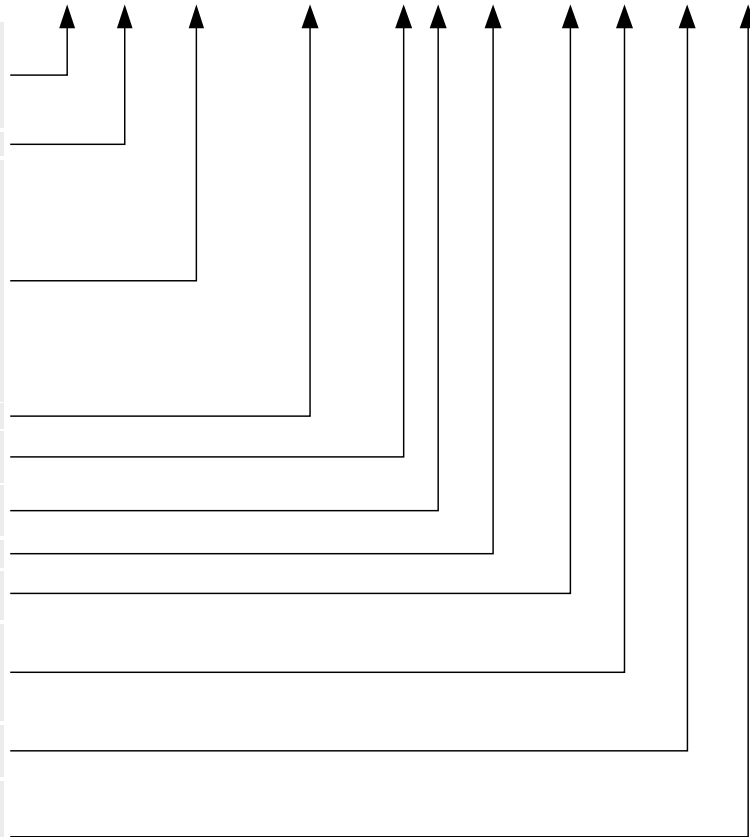
Piirros



Tuotetyypin koodiavain

Esimerkki: T — M — D/H — M18x1,5 — L / 6 / 1000 — K — 1 — CB — X

W	= Pt100 vastusanturi
2xW	= 2 x Pt100 vastusanturi
T	= termoelementti
2xT	= 2 x termoelementti
M	= mineraalieristetty rakenne (vakio koodissa)
B	= liitäntärasia B
D/H	= liitäntärasia kannen pikalukituksella
D/H/D	= liitäntärasia kannen pikalukituksella ja kahdella kaapeliläpiviennillä
D/W/H	= korkea liitäntärasia kannen pikalukituksella
D/W/H/D	= korkea liitäntärasia kannen pikalukituksella ja kahdella kaapeliläpiviennillä
EXD	= ATEX-yhteensopiva liitäntärasia
HST	= haponkestävä liitäntärasia
N	= liitäntärasia N
M18x1,5	= helmirengasliittimen kierre
tyhjä	= ilman helmirengasliittintä
L	= helmirengasliittimellä
6, 8	= anturielementin ulkohalkaisija (ØOD) [mm] (muut halkaisijat pyydettyinä)
1000	= anturielementin pituus, L [mm]
4,3,2	= Pt100 johdinluku
K,N,J	= termoelementtityyppi
A,B	= Pt100 tarkkuusluokka, (tarkkuusluokka A vakiotoimituksena)
1,2,3	= termoelementti tarkkuusluokka, (tarkkuusluokka 1 vakiotoimituksena)
TR	= vapaat johtimet lähettimelle
CB	= keraaminen kytkentäpala
EXI	= Ex i -sertifioitu anturi
X	= lisätietoja tekstirivillä



T-M-D/W/H-6/5000-N-1-TR

Termoelementti, mineraalieristetty anturi rakenne, liitäntärasialla D/W/H, ei kierrettä anturikotelorajapintaan, ei helmirengasliittintä anturielementtiin, anturielementti ulkohalkaisijalla 6 mm ja pituudella 5 m, termoelementti tyyppi N tarkkuusluokalla 1, valmius mA-lähttimen kiinnittämiseen.