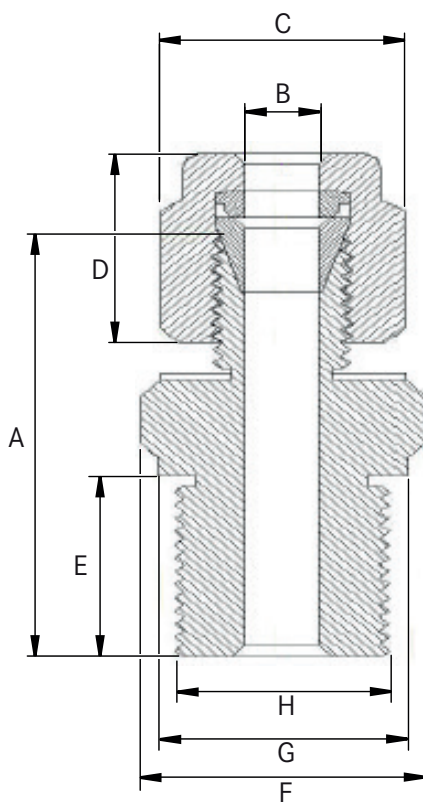


**EPIC® SENSORS G MM**

**Helmirengasliitin**

**Ominaisuudet**

- G kierre on sama kuin BSPP kierre
- rinnakkaiskierteinen
- liittimellä saavutetaan tiivis prosessiliintäntä putkimaiselle rakenteelle ilman erillistä hitsausta
- lähintä metristä vastaavaa voidaan käyttää tasopintojen mitoille C ja F
- yksittäistä puristusholkkia (CPI tyyppistä) käytetään ulkohalkaisijaltaan 2 mm putkeen asti, ulkohalkaisijaltaan 3 mm putki ja sitä suurempien kanssa rakenteessa käytetään tuplapuristusholkkia.



B [mm] Putki Ø	H [in] G kierre	C [in] Mutteri	D [mm]	A [mm]	E [mm]	F [in] Runko	G [mm]
1	1/8"	5/16"	8,0	22,0	7,1	9/16"	13,8
1,5	1/8"	5/16"	8,0	22,0	7,1	9/16"	13,8
3	1/8"	7/16"	12,0	23,7	7,1	9/16"	13,8
4	1/8"	1/2"	12,0	24,6	7,1	9/16"	13,8
4,5	1/8"	1/2"	12,0	24,6	7,1	9/16"	13,8
6	1/8"	9/16"	12,7	25,1	7,1	9/16"	13,8
8	1/8"	5/8"	13,5	26,3	7,1	9/16"	13,8
3	1/4"	7/16"	12,0	28,6	11,2	3/4"	18,2
4	1/4"	1/2"	12,0	29,5	11,2	3/4"	18,2
4,5	1/4"	1/2"	12,0	29,5	11,2	3/4"	18,2
6	1/4"	9/16"	12,7	30,5	11,2	3/4"	18,2
8	1/4"	5/8"	13,5	31,2	11,2	3/4"	18,2
3	3/8"	7/16"	12,0	29,5	11,1	7/8"	21,7
4	3/8"	1/2"	12,0	30,4	11,1	7/8"	21,7
4,5	3/8"	1/2"	12,0	30,4	11,1	7/8"	21,7
6	3/8"	9/16"	12,7	31,4	11,1	7/8"	21,7
8	3/8"	5/8"	13,5	32,1	11,1	7/8"	21,7
3	1/2"	7/16"	12,0	35,6	14,2	1.1/16"	25,8
4	1/2"	1/2"	12,0	36,5	14,2	1.1/16"	25,8
4,5	1/2"	1/2"	12,0	36,5	14,2	1.1/16"	25,8
6	1/2"	9/16"	12,7	37,5	14,2	1.1/16"	25,8
8	1/2"	5/8"	13,5	38,2	14,2	1.1/16"	25,8
10	1/2"	11/16"	14,2	39,5	14,2	1.1/16"	25,8
12	1/2"	7/8"	17,5	39,5	14,2	1.1/16"	25,8
15	1/2"	1"	17,5	38,8	14,2	1.1/16"	25,8
3	3/4"	7/16"	12,0	39,6	16,0	1.1/4"	31,0
4	3/4"	1/2"	12,0	40,5	16,0	1.1/4"	31,0
4,5	3/4"	1/2"	12,0	40,5	16,0	1.1/4"	31,0
6	3/4"	9/16"	12,7	41,5	16,0	1.1/4"	31,0
8	3/4"	5/8"	13,5	42,2	16,0	1.1/4"	31,0
12	3/4"	7/8"	17,5	42,7	16,0	1.1/4"	31,0
15	3/4"	1"	17,5	42,7	16,0	1.1/4"	31,0
3	1"	7/16"	12,0	40,8	18,2	1.5/8"	40,5
4	1"	1/2"	12,0	41,7	18,2	1.5/8"	40,5
4,5	1"	1/2"	12,0	41,7	18,2	1.5/8"	40,5
6	1"	9/16"	12,7	42,7	18,2	1.5/8"	40,5
8	1"	5/8"	13,5	43,4	18,2	1.5/8"	40,5
12	1"	7/8"	17,5	43,9	18,2	1.5/8"	40,5
15	1"	1"	17,5	43,9	18,2	1.5/8"	40,5
17,5	1"	1"	17,5	43,9	18,2	1.5/8"	40,5