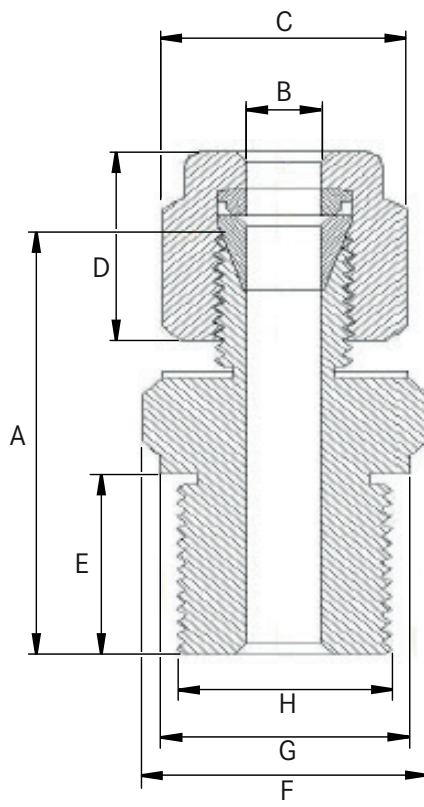


EPIC® SENSORS METRIC MM

Helmirengasliitin

Ominaisuudet

- rinnakkaiskierteinen
- liittimellä saavutetaan tiivis prosessiliintäntä putkimaiselle rakenteelle ilman erillistä hitsausta
- lähintä metristä vastaava voidaan käyttää tasopintojen mitoille C ja F
- yksittäistä puristusholkkia (CPI tyyppistä) käytetään ulkohalkaisijaltaan 2 mm putkeen asti, ulkohalkaisijaltaan 3 mm putki ja sitä suurempien kanssa rakenteessa käytetään tuplapuristusholkkia.



B [mm] Putki Ø	H Metriinen kierre	C [in] Mutteri	D [mm]	A [mm]	E [mm]	F [in] Runko	G [mm]
1	M6x1	5/16"	8,0	22,0	7,5	9/16"	13,6
1,5	M6x1	5/16"	8,0	22,0	7,5	9/16"	13,6
2	M6x1	5/16"	8,0	21,0	7,5	9/16"	13,6
1	M8x1	5/16"	8,0	22,0	7,5	9/16"	13,6
1,5	M8x1	5/16"	8,0	22,0	7,5	9/16"	13,6
2	M8x1	5/16"	8,0	21,0	7,5	9/16"	13,6
4	M8x1	1/2"	12,0	25,0	7,5	9/16"	13,6
4,5	M8x1	1/2"	12,0	25,0	7,5	9/16"	13,6
3	M10x1	7/16"	12,0	27,5	11,0	11/16"	16,5
6	M10x1	9/16"	12,7	29,0	11,0	11/16"	16,5
5,5	M12x1	9/16"	12,7	29,0	11,0	11/16"	16,3
6	M12x1	9/16"	12,7	29,0	11,0	11/16"	16,3
8	M12x1	5/8"	13,5	30,0	11,0	11/16"	16,3
3	M14x1,5	7/16"	12,0	27,0	11,0	3/4"	18,2
9	M14x1,5	11/16"	14,2	30,0	11,0	3/4"	18,2
6	M16x1,5	9/16"	12,7	28,5	11,0	7/8"	21,4
6	M18x1,5	9/16"	12,7	28,5	11,0	7/8"	21,4
1,5	M20x1,5	5/16"	13,0	28,0	11,2	1"	24,5
3	M20x1,5	7/16"	13,5	28,0	11,2	1"	24,5
4,8	M20x1,5	1/2"	12,0	31,7	11,2	1"	24,5
6	M20x1,5	9/16"	12,7	32,7	11,2	1"	24,5