

## EPIC® SENSORS

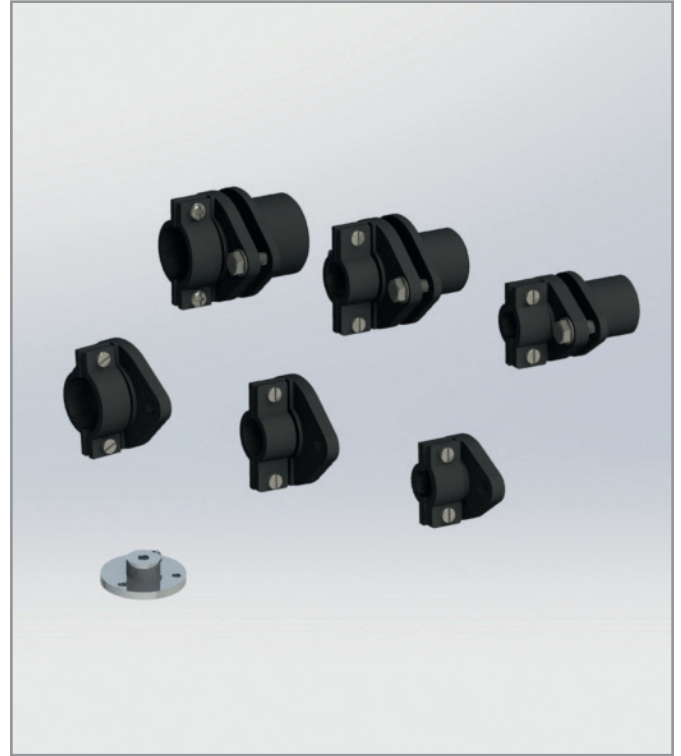
### Säädettävät laipat

#### Ominaisuudet

- korkeussäädettävä
- helpottaa lämpötila-anturielementin asennusta ja vaihtoa
- lämpötila-alueet +300 °C saakka
- materiaali kiilloitettu alumiini tai valuteräs korkean lämpötilan pulverilakka pinnoitteella, muut materiaalit pyydetessä
- saatavissa vastalaipalla
- soveltuu elementeille Ø6mm, Ø15mm, Ø22mm ja Ø32mm
- prosessikiinnitys pulteilla tai saumahitsauksella
- 3D step malli saatavilla pyydetessä.

#### Tyypillisiä sovelluksia

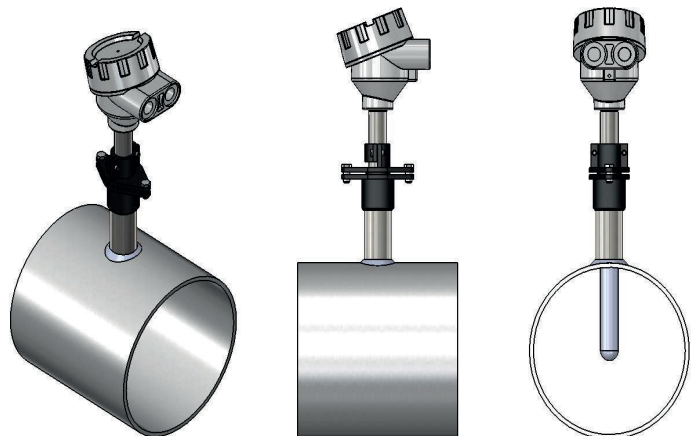
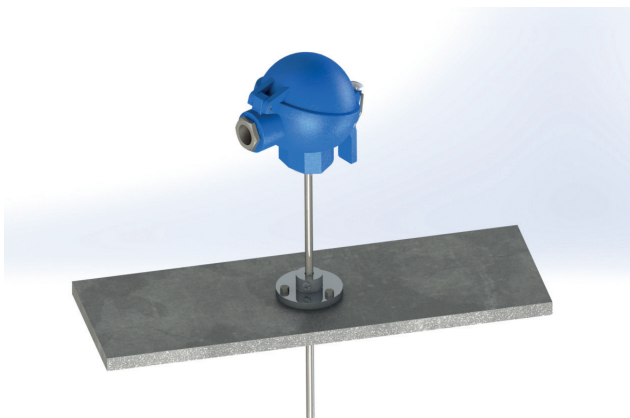
- energia- ja voimalaitostekniikka
- prosessiteollisuus
- kemianteollisuus
- koneen- ja laivanrakennus
- tehdastekniikka.



#### Tekniset tiedot

<b>Materiaalit</b>	alumiini, suurin lämpötila +300 °C, hetkellisesti +350 °C, teräs, suurin lämpötila +300 °C, hetkellisesti +350 °C, PTFE-helmi, suurin jatkuva lämpötilan kesto +260 °C, hetkellisesti +300 °C, Muut materiaalit pyydetessä
<b>Elementtikoko</b>	Ø6mm, alumiininen laippa, pulttikiinnitys Ø15mm, teräslaippa, vastalaipalla tai ilman Ø22mm, teräslaippa, vastalaipalla tai ilman Ø32mm, teräslaippa, vastalaipalla tai ilman Muut koot pyydetessä

#### Asennusesimerkkejä

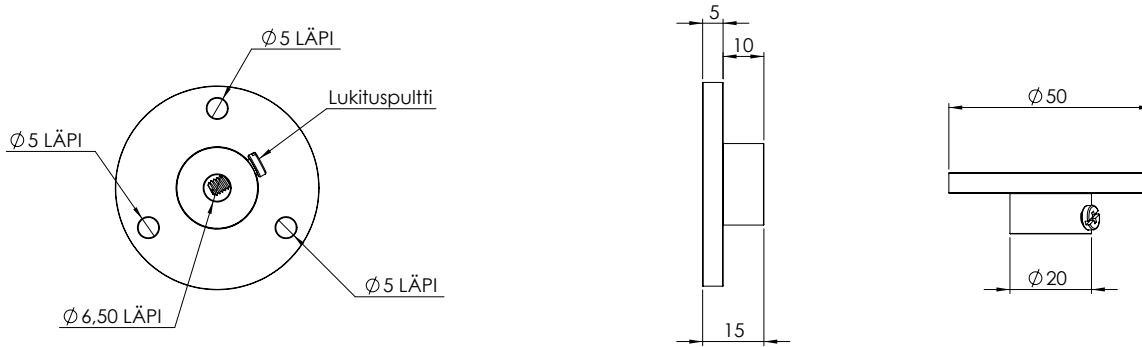


**EPIC® SENSORS**

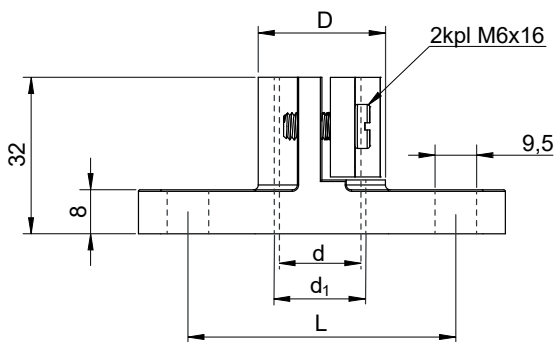
**Säädettävät laipat**

**Piirros**

Ø6mm anturielementille, materiaali alumiini, pulttikiinnitys, tuotekoodi 5052098



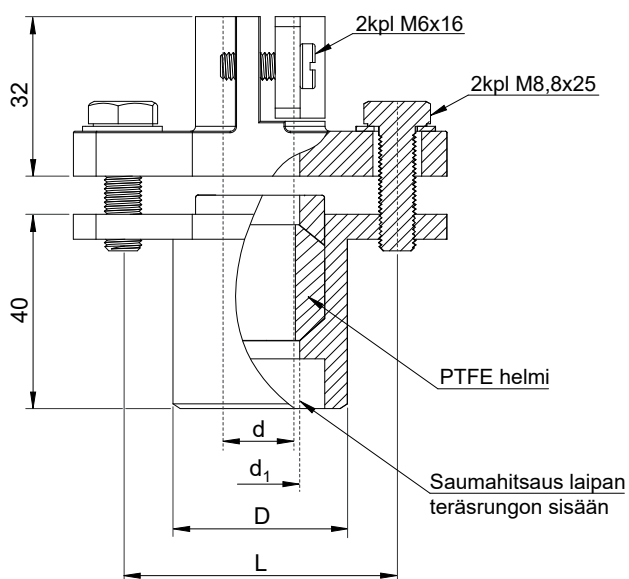
Ø15mm, Ø22mm tai Ø32mm anturielementille, teräslaippa, pulttikiinnitys, ei vastalaippaa



tuotekoodi	Ød [mm]	Ød <sub>1</sub> [mm]	D [mm]	L [mm]
1018378	15	16	27	55
1018382	22	23	33	70
1018383	32	33	39	70

missä  
 L = pulttien kesketäisyys,  
 Ød = soveltuvan anturielementin halkaisija,  
 Ød<sub>1</sub> = aukon halkaisija,  
 D = kaulan mitta

Ø15mm, Ø22mm tai Ø32mm anturielementille, teräslaippa, hitsikiinnitys, vastaslaipalla



tuotekoodi	Ød [mm]	Ød <sub>1</sub> [mm]	D [mm]	L [mm]
911984	15	16	35	55
911985	22	23	40	70
911986	32	33	50	70

missä  
 L = pulttien kesketäisyys,  
 Ød = soveltuvan anturielementin halkaisija,  
 Ød<sub>1</sub> = aukon halkaisija,  
 D = kaulan mitta