

THE WORLD OF LAPP

EPIC® Industriesteckverbinder





Firmengründer Oskar Lapp legte mit seinen visionären Ideen den Grundstein für die Erfolgsgeschichte des Unternehmens.

**Auf Qualität von Lapp
können Sie sich ver-
lassen – überall auf der
Welt. Dafür stehen auch
unsere starken Marken.**

INNOVATION AUS TRADITION

Zuverlässig die Welt verbinden – nach diesem Motto operiert die Lapp Gruppe als gewachsenes Familienunternehmen seit 1957 erfolgreich am Markt. Als einer der führenden Anbieter von integrierten Lösungen und Markenprodukten rund um die Kabel- und Verbindungstechnologie sorgt die Lapp Gruppe immer wieder mit bahnbrechenden Innovationen für branchenweites Aufsehen. Firmengründer Oskar Lapp legte mit seinen visionären Ideen den Grundstein für die Erfolgsge-

schichte des Unternehmens. So erfand er 1959 zum Beispiel das erste Kabel mit farbig markierten Adern und taufte es auf den Markennamen ÖLFLEX® – ein Name, der schnell zum Synonym für Anschluss- und Steuerleitungen avancierte. Ausgehend von der Fragestellung „Was ist ein Kabel ohne Stecker?“ entwickelte Oskar Lapp kurz darauf die erste EPIC® Steckverbindung als perfekte Ergänzung zur ÖLFLEX®. Ein wichtiger Meilenstein in der Erfolgsgeschichte des Unternehmens.

50 Jahre EPIC® Steckverbinder

Die Erfindung der EPIC® Industriesteckverbinder bewog Oskar Lapp im Jahre 1966 zur Gründung der Tochterfirma Contact GmbH für elektronische Bauelemente und war die Ausgangsbasis für das heute so vielseitige und sich stetig weiterentwickelnde Steckerprogramm der Lapp Gruppe. Bis zum heutigen Tag ist die von der Contact GmbH produzierte Erfolgsmarke EPIC® ein integraler Bestandteil des umfangreichen Lapp-Produktsortiments – und ein weltweiter Verkaufsschlager.

DIE GANZE WELT DER STECKVERBINDER AUS EINER HAND

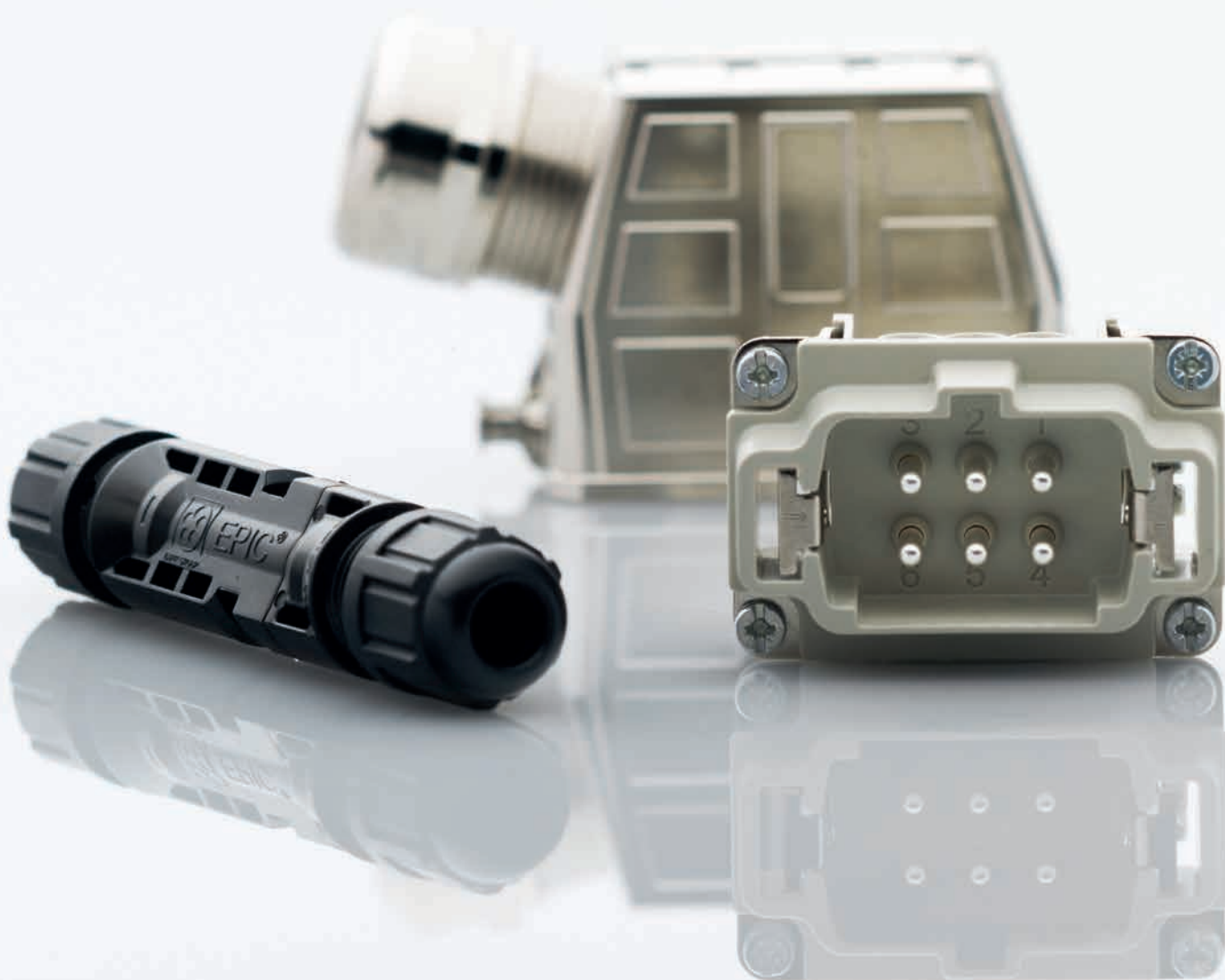
Ob Elektromobilität, Windenergie, Photovoltaik, Highspeed-Datenübertragung oder Industrie 4.0 – als Technologieführer sind wir immer ganz nah am Markt, setzen Branchenstandards und bieten unseren internationalen Kunden zuverlässige Steckerlösungen für alle erdenklichen Ein-

satzbereiche. Unsere Fertigungsstätten, Niederlassungen und Logistikzentren auf der ganzen Welt garantieren kurze Wege, faire Preise und einheitliche Qualitätsstandards. Setzen auch Sie auf unsere über 50-jährige Herstellerkompetenz rund ums Thema Steckverbindungen.

Tipp:

Nutzen Sie den Steckerfinder auf unserer Website und finden Sie mit wenigen Klicks die für Ihre Anforderungen optimale Steckerlösung. Testen Sie unbedingt auch unseren Gehäusekonfigurator und konfigurieren Sie Ihr individuelles Industriestecker-Gehäuse mit eigenem Verriegelungskonzept und passgenauen Kabeleinführungen!

www.lappkabel.de/produktfinder





EPIC® Steckverbinder
helfen auch, die Tunnel-
vortriebsmaschinen von
Herrenknecht im Gotthard-
Basistunnel mit Strom zu
versorgen

EPIC® – WENN'S EXTREM WIRD

EPIC® für den längsten Eisenbahntunnel der Welt

Im Juni 2016 soll nach über 20 Jahren Bauzeit der Gotthard-Basistunnel (Schweiz), mit 57 Kilometern der längste Eisenbahntunnel der Welt, feierlich eröffnet werden. Was kaum jemand weiß: Auch die EPIC® Industriesteckverbinder von Lapp haben zum Gelingen dieses Jahrhundertbauwerks beigetragen. Um die zwei Eisenbahnröhren von Nord nach Süd durch den harten Fels zu graben, wurden vier Tunnelbohrmaschinen des Tunnelbauexperten Herrenknecht

aus Schwanau (Baden-Württemberg) eingesetzt. Allein eine Maschine (sog. Gripper TBM) verfügt über 26 Tonnen Presskraft, ist 400 Meter lang und neun Meter dick. Damit wird selbst härtestes Gestein zum Bröckeln gebracht. Die EPIC® Steckverbinder dienen hier als Verlängerungssteckverbinder, denn je weiter der Tunnelbohrer in den Berg getrieben wird, umso länger muss die Leitung für die Stromversorgung und Steuerung sein. Damit alles zuverlässig

funktioniert, wurden alle 50 Meter die EPIC® H-BE Steckverbinder mit Gehäusen und Einsätzen zwischengeschaltet. Diese Steckverbinder eignen sich vor allem bei höheren Spannungen und Stromstärken und zeichnen sich durch ihre hohe Zuverlässigkeit aus. Tief im Tunnel ist das besonders wichtig. Übrigens: Durch den neuen Tunnel verkürzt sich die Fahrzeit zwischen Zürich und Mailand für die Züge dann um eine Stunde auf nur noch 2:40 Stunden.

LÖSUNGEN FINDEN

EPIC® Steckerfinder

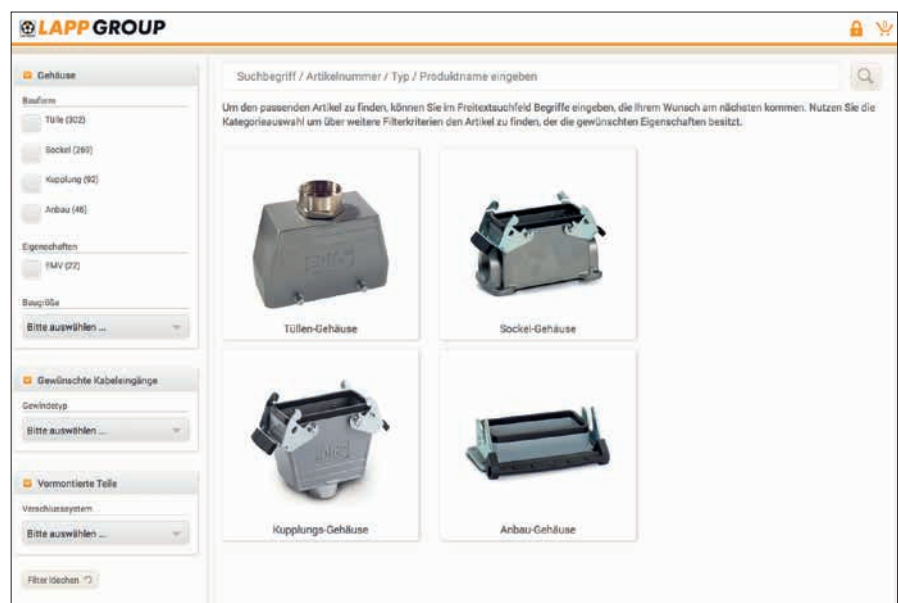
Konfigurieren Sie sich Ihren Steckverbinder: Bauform, Einsatz, Gehäuse und Gegenstück. Über vier Auswahlsschritte gelangen Sie mit wenigen Klicks zum passenden Stecker.



<http://www.lappkabel.de/steckerfinder.html>

Gehäusekonfigurator

Konfigurieren Sie sich Ihr individuelles Industriestecker-Gehäuse mit Verriegelungskonzept und Kabeleinführungen.



<http://www.lappkabel.de/gehaeusekonfigurator.html>



- Als Schraub-, Crimp-, Federzug-, Push-In- und Lötanschluss verfügbar
- UL, CSA, VDE geprüft
- Anschlussquerschnitt von 0,14 mm² bis 95 mm² bei Kontaktzahlen von 3 bis 280

EPIC® INDUSTRIESTECKVERBINDER

flexible, robuste Steckverbinder für den Maschinenbau

EPIC® Industriesteckverbinder werden seit vielen Jahren erfolgreich in den unterschiedlichsten Anwendungen weltweit eingesetzt. EPIC® Steckverbinder werden besonders dort geschätzt, wo es auf größtmögliche Sicherheit und Zuverlässigkeit ankommt. EPIC® Rechtecksteckver-

binder sind als Komponenten oder auch als Kits erhältlich. Der Kunde hat dadurch die Möglichkeit aus Gehäuse, Einsatz und Kontakten die optimale Lösung für seine Bedürfnisse auszuwählen. Die hauptsächlichen Anwendungsgebiete sind:

- Elektro- und Nachrichtentechnik
- Mess-, Prüf- und Regeltechnik
- Maschinenbau und Gerätetechnik
- Antriebstechnik und Industrieautomatisierung
- Photovoltaikanlagen

www.lappkabel.de/steckerfinder

EPIC® RECHTECKSTECKER-GEHÄUSE



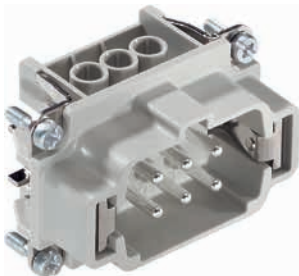
EPIC® - Neben der vielfach am Markt erprobten Qualität und Zuverlässigkeit dieser Produkte schätzen unsere Kunden die Möglichkeit, dass sie den Kabeleingang am Gehäuse nahezu frei definieren können.

EPIC® ULTRA - Das hochwertig vernickelte Gehäuse dieser EPIC® ULTRA Serie hat einen noch höheren Schutz gegen Korrosion. Aufgrund der sehr guten EMV-Eigenschaften dieser Oberfläche überträgt die Steckverbindung durch die hochwertigen Bolzen und Bügel aus Edelstahl eine perfekte niederohmige 360°-Abschirmung.

www.lappkabel.de/gehausekonfigurator

Alle Varianten siehe Hauptkatalog 2016 ab Seite 589

EPIC® RECHTECKSTECKER-EINSÄTZE



EPIC® - festpolige Einsätze gewährleisten eine sichere und einfache Handhabung, mit der eine Vielzahl von Anwendungen in der Industrie abgedeckt werden können.

EPIC® - modulare Einsätze bieten ein Maximum an Flexibilität mit Modulen, die der Kunde nach den individuellen Anforderungen zusammenstellen kann. Der Anwender kann Module für Daten, Signale, Leistung, LWL und Pneumatik in beliebiger Kombination in einem Gehäuse zusammenstellen.

Alle Varianten siehe Hauptkatalog 2016 ab Seite 534

EPIC® ZUBEHÖR



Für die EPIC® Gehäuse und Einsätze gibt es das passende Zubehör. Neben geprüfem und freigegebenem Crimpwerkzeug sind auch die jeweils passenden Montage- oder Demontagewerkzeuge verfügbar. Schutzdeckel aus schlagfestem Kunststoff

bieten eine wirksame Abschirmung vor Umwelteinflüssen. Codierelemente können Fehlsteckungen vermeiden und dienen dem Schutz der Anlage. Das Programm wird abgerundet durch Abdeckplatten und Ersatzteile für die Gehäuse.

Alle Varianten siehe Hauptkatalog 2016 ab Seite 577



- Schutzgrad IP67 und höher
- Internationale Zulassungen
- Bis 660 A/1000 V bei 240 mm²

EPIC® RUNDSTECKVERBINDER

kompakte Steckverbinder für Motion Control und Energieübertragung

EPIC® Rundsteckverbinder unterteilen sich in:

- Signalsteckverbinder
- Powersteckverbinder
- Hybridsteckverbinder

Signalsteckverbinder eignen sich mit ihren meist vergoldeten Kontakten für die Übertragung von empfindlichen Signalen.

Leistungssteckverbinder übertragen hohe Leistung und versorgen die Anwendung mit genügend Energie. Hybridanwendungen vereinen beides in einem Gehäuse.

EPIC® SIGNAL RUNDSTECKVERBINDER



EPIC® SIGNAL Stecker gibt es als M17, M23 und R3.0 (M27).

Die EMV-Schirmauflage beugt zuverlässig elektromagnetischen Einflüssen vor. Auch kleinste Ströme und Spannungen werden von den vergoldeten Kontakten zuverlässig übertragen.

Alle Varianten siehe
Hauptkatalog 2016
Seite 667

EPIC® POWER-RUNDSTECKVERBINDER



Die integrierten EMV-Verschraubungen sind zugentlastet und dichten perfekt ab. Die hochwertigen Dichtungsmaterialien gewährleisten einen sehr hohen chemischen Schutz.

Alle Varianten siehe
Hauptkatalog 2016
Seite 662

EPIC® POWERLOCK



EPIC® POWERLOCK – diese einpoligen Steckverbinder übertragen sehr hohe Ströme und sind farblich und geometrisch codiert, um eine Fehlsteckung und daraus entstehende Gefahren für den Benutzer auszuschließen.

Alle Varianten siehe
Hauptkatalog 2016
ab Seite 693



- Systemspannungen bis 1.500 V
- Anschlussquerschnitte bis 10 mm²
- Internationale Approbationen



EPIC® SOLARSTECKVERBINDER

langlebige Steckverbinder für die Photovoltaik

EPIC® SOLAR bietet Verkabelungslösungen für Photovoltaikanlagen in allen Leistungsklassen. Konfektionierbare Steckverbinder für den Installateur, Anschlussdosen für den Modulhersteller und Einbaustecker, T-Verteiler für Hersteller von Wechselrichtern. Lapp entwickelt kundenspezifische Anschlussysteme unter anderem für die neueste technologische Generation von organischen Photovoltaikmodulen.

EPIC® SOLAR Steckverbinder und ÖLFLEX® SOLAR Leitungen passen optimal zusammen und sind auf die Bedürfnisse der Photovoltaikbranche optimal abgestimmt.



EPIC® SOLAR 4

EPIC® SOLAR, der frei konfektionierbare Steckverbinder für die einfache Montage vor Ort. Den gecrimpten Kontakt einfach in das Gehäuse einführen und verschrauben – fertig.

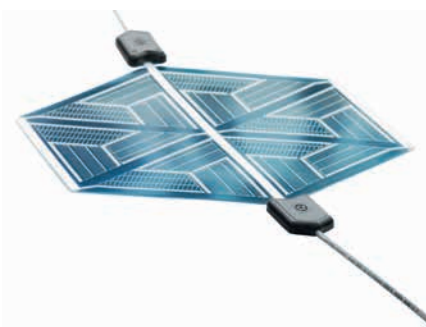
Alle Varianten siehe Hauptkatalog 2016 ab Seite 703



EPIC® SOLAR SPLITTER

Steckverbinder für Photovoltaikanwendungen zum Parallelschalten von Strings.

Alle Varianten siehe Hauptkatalog 2016 ab Seite 705



EPIC® SOLAR MAP

EPIC® Map für organische PV-Module. Eine technisch und wirtschaftlich optimale Lösung für langlebige und sichere Verbindungen unter teils extremen klimatischen Bedingungen im Außenbereich.

Alle Varianten siehe Hauptkatalog 2016 ab Seite 702



- geeignet für Feldkonfektion
- alle gängigen Steckertypen verfügbar
- VDE geprüft

E-MOBILITY-STECKVERBINDER für sicheres und unterbrechungsfreies Laden von Elektrofahrzeugen

Als eines der ersten Unternehmen hat die Lapp Gruppe mit LAPP CHARGE ein komplettes und serienreifes Ladesystem mit Kabeln und Steckvorrichtung vorgestellt, das allen gängigen Sicherheitsstandards entspricht. Die Fahrer von Elektro- und Plug-in-Hybridfahrzeugen überzeugt das Ladesystem mit gefälligem und benutzerfreundlichem Design.

CHARGE LADEKUPPLUNG



Die Fahrzeugkupplung Typ 2 ist eine Steckvorrichtung, die die Verbindung zwischen der Schnittstelle des elektrischen Fahrzeugs und der Infrastrukturseite herstellt. Die zertifizierten Ladekupplungen Typ 1 und 2 zur Verwendung auf der Fahrzeugseite sind mit integrierter Widerstandscodierung und Schutzkappe ausgerüstet und für die Feldkonfektion geeignet.

Alle Varianten siehe Hauptkatalog 2016 ab Seite 264

CHARGE LADESTECKER



Der Ladestecker Typ 2 ist eine Steckvorrichtung, die die Verbindung zwischen der Ladesteckdose der Ladeinfrastruktur und der Ladeleitungsgarnitur herstellt. Der Ladestecker Typ 2 ist frei konfektionierbar und ermöglicht ohne umständliche Kabelbearbeitung und ermöglicht ohne den Gebrauch von Spezialwerkzeug direkt mittels Schraubkontakten eine schnelle und sichere Montage. Der mitgelieferte Widerstand ermöglicht die Kodierung der Ladeleitungsgarnitur nach der gewählten Strombelastbarkeit.

Alle Varianten siehe Hauptkatalog 2016 ab Seite 264

CHARGE LADESTECKDOSE



Die Ladesteckdose Typ 2 ist eine Anbaudose die für das Laden von Elektrofahrzeugen infrastrukturseitig vorgesehen ist. Die eingesetzte easy-CONTACT Technologie ermöglicht dank des versilberten Beryllium-Einsatzes ein müheloses Stecken und Ziehen des Ladesteckers. Die versilberten Kontakte gewährleisten sehr gute Leitfähigkeit und Korrosionsbeständigkeit auch in einem extremen Umfeld über die gesamte Lebensdauer. Der elektromotorische Mikrosteller wird in dem Ladesteckerverriegelungssystem eingesetzt. Der Aktuator der Ladesteckerverriegelung ermöglicht das Verriegeln und Entriegeln des Ladesteckers Typ 2 in der Ladesteckdose und gewährleistet einen sicheren Ladevorgang und lastfreie Schaltzyklen. Die in der Blende eingesetzten LEDs können als Ladestatus-Anzeige eingesetzt werden. Dank der RGB-Ausführung sind die Farben frei wählbar und dem jeweiligen Zustand anpassbar.

Alle Varianten siehe Hauptkatalog 2016 ab Seite 262



- Feldanschluss von Sensorik und Feldbussystemen
- Schutzarten von IP20 bis IP67
- Schnellanschlusstechnik verfügbar

EPIC® DATA STECKVERBINDER für Sensor/Aktor- und Feldbusanschluss

Sie müssen schnell Sensoren und Aktoren im Feld verkabeln? Kein Problem mit unserem umfangreichen Programm an feldkonfektionierbaren M8- und M12- Steckern. Ob mit gewohntem Schraubanschluss oder zeitsparendem Schnellanschluss. Dank Metallvarianten mit Schirmauflage lässt sich auch in EMV-belasteter Umgebung ein sicherer Anschluss von geschirmten Leitungen realisieren.

Für den Geräteanschluss empfehlen wir M8- und M12- Einbausteckverbinder mit integrierter Litze, welche für den Anschluss an Leiterplatten oder Klemmen geeignet sind.

Für die Feldbusverkabelung bietet unser EPIC® Data Sortiment feldinstallierbare Steckverbinder für alle gängigen Feldbussysteme:

- PROFIBUS DP
- CAN Bus
- DeviceNET
- ASI

Um den unterschiedlichen Umgebungsbedingungen von Industrieanwendungen gerecht zu werden, kann zwischen IP20-Varianten für die Anwendung im Schaltschrank sowie IP67-Varianten für den Einsatz außerhalb des Schaltschranks gewählt werden. Feldbussteckverbinder mit zuverlässigen Anschlusstechniken wie Schraub-, Käfigzug- und Schneidklemme erlauben die freie Wahl der bevorzugten Kabelanschlusstechnik.

EPIC® DATA PROFIBUS STECKVERBINDER FAST CONNECT



Nutzen

- Schnelle Installation durch Fast Connect („FC“) -Technologie
- Kompakte Bauform: geringer Platzbedarf
- Keine verlierbaren Teile
- Visuelle Bus-Anschlusskontrolle
- Abschlusswiderstand (integriert) kann einfach zu- oder abgeschaltet werden

Produkteigenschaften

- Vollständig kompatibel zum Marktstandard
- Max. Übertragungsrate 12 Mbit/s möglich
- Stromaufnahme max. 12,5 mA (mit LED 35 mA)
- Versorgungsspannung 4,75 bis 5,25 V DC (vom Endgerät speisend)
- Abschlusswiderstand „ON“ - die abgehende BUS-Leitung ist abgetrennt

Norm-Referenzen/Zulassungen

- IEC 61158, IEC 61784
- UL File: E331560

Aufbau

- D-Sub-Stecker, 9-polig, Befestigungsschrauben 4-40 UNC
- Verbesserte EMV durch metallisiertes Gehäuse
- Max. Kabelaußendurchmesser: 8 mm
- Versionen mit zusätzlicher Sub-D-Schnittstelle für Programmierung/Diagnose („PG“)
- LED-Version Statusanzeige: Busbetrieb - (grün)
Teilnehmer sendet - (blau)
Abschlusswiderstand gesetzt - (orange)

Weitere Varianten
siehe Hauptkatalog 2016
ab Seite 348

KONFEKTIONIERBARE S/A-STECKVERBINDER M12



Nutzen

- Erstellen von individuellen Leitungslängen
- Schnelle und einfache Konfektionierung vor Ort
- Kein Spezialwerkzeug zum Anschließen der Leitung nötig
- Schnelle Konfektionierung durch IDC-Schnellanschlusstechnik
- Einfacher Anschluss mit bewährter Schraubklemmtechnik

Produkteigenschaften

- 4-, 5- und 8-polige Ausführung
- Geschirmte und ungeschirmte Ausführung
- Schraubanschluss oder Schneidklemmanschluss (IDC)
- LABS-frei
- Schutzart IP67

Weitere Varianten
siehe Hauptkatalog 2016
ab Seite 391

KONFEKTIONIERBARE M12 POWER-STECKVERBINDER



Nutzen

- Kompakte und standardisierte M12-Bauform spart Platz und Kosten
- Fehlerfreies, sicheres Stecken durch M-12 T-Kodierung des Steckgesichts
- Geringer Spannungsabfall
- Hohe Flexibilität durch Konfektionierung vor Ort
- Sicherer Einsatz im Feld durch hohe Schutzarten
- DC-Steckverbinder für hohe Leistung (60 VDC/ 12 A)

Anwendungsgebiete

- Automatisierungstechnik
- Anlagen- und Apparatebau
- Werkzeugbau
- Maschinen-, Geräte- und Schaltschrank-Verdrahtung
- Verwendung in Mess-, Steuer- und Regelungsstromkreisen

Produkteigenschaften

- Stabiler Rundsteckverbinder M12 mit Schraubverriegelung und Metallrändel
- Schraubklemmanschluss zum Anschluss an unterschiedliche Leiter
- Für Leiterquerschnitte 0,75 - 1,5 mm² (AWG 18 - AWG 16)
- Schutzart IP67

Weitere Varianten
siehe Hauptkatalog 2016
ab Seite 405



- Hohe Übertragungsraten bis 10 Gbit/s
- Cat.5 bis Cat.6_A
- Hohe Schutzart bis IP67
- Einfache Installation

EPIC® DATA STECKVERBINDER für Industrielle Ethernet-Systeme

Datenkommunikationssysteme auf Basis der Ethernet-Technologie haben sich in den letzten Jahren verstärkt in industriellen Anwendungen durchgesetzt. Die Vorteile liegen auf der Hand: Mit Ethernet profitiert der Maschinen- und Anlagenbau von den Innovationen aus dem IT-Bereich. Einfache Vernetzung über das Internet wird möglich. Im Vergleich zu den bisher eingesetzten Feldbussen lassen sich nahezu unbegrenzte Netzwerke aufbauen. Die Komplexität durch die vielen, inkompatiblen Feldbussysteme wird reduziert.

Um Ausfällen, Stillstandzeiten und Qualitätsproblemen aus dem Weg zu gehen, können Sie auf das durchgängige und hochwertige Gesamtsystem für Verkabelungs- und Anschlussstechnik der Lapp Gruppe vertrauen. Unse-

re große Auswahl an zuverlässigen EPIC® Data Steckverbindern wird in unserem Testzentrum und Labor genauestens unter die Lupe genommen. Sie suchen Ethernet-Steckverbinder für besonders hohe Anforderungen mit vielseitigen Einsatzmöglichkeiten unter rauen Umgebungsbedingungen oder mit internationalen Zulassungen?

In unserem Sortiment finden Sie für jede industrielle Anwendung den passenden Ethernet-Steckverbinder. Ob der aus dem Büro bekannte RJ45 oder der im Industriefeld übliche M12. Durch die Nutzerorganisationen für industrielle Kommunikationssysteme wie PROFINET®, ETHERCAT® und EtherNet/IP™ wurden diverse Steckverbinder standardisiert. Unsere Steckerlösungen unterstützen den systemkonformen

Netzwerkaufbau. Ethernet-Steckverbinder von Cat.5 bis Cat.6_A ermöglichen Datenraten bis zu 10 Gbit/s.

Lapp legt darauf Wert, dass jeder Steckverbinder einfach an die passende Leitung anzuschließen ist – und das möglichst ohne Spezialwerkzeug. Wenn Steckverbindungen durch eine Schaltschrankwand geführt werden müssen, dann bieten sich Wanddurchführungen mit Schutzart nach IP67 an. Damit lässt sich eine durchgängige Ethernet-Verkabelung von Geräten im Schaltschrank bis zu den Feldgeräten realisieren. Falls Sie Steckverbinder nicht selbst anschließen möchten und eine robuste, fertig konfektionierte Anschlusslösung suchen, nutzen Sie unsere ETHERLINE® Kabelkonfektionen mit umspritztem Steckverbinder.

EPIC® DATA PN AX RJ45



Nutzen

- Für PROFINET-Anwendungen
- Werkzeuglose Montage

Produkteigenschaften

- Für PROFINET-Anwendungen
- Gehäuse: Zinkdruckguss grau
- Durch mehrstufige Kabelabfangung ist eine Kabeldurchmesseraufnahme von 5,0 mm bis 9,0 mm möglich
- Geeignet für Litzenleiter mit AWG27/7 - 22/7 und für Massivleiter mit AWG24/1 - 22/1
- Geeignet für den Einsatz im industriellen Umfeld
- Farbcodierung gemäß PROFINET für Cat.5 Anwendungen

Norm-Referenzen/Zulassungen

- Feldkonfektionierbarer Industrial Ethernet-Steckverbinder, RJ45 nach IEC 60603-7-51
- UL-gelistet (E-File E353543)

Weitere Varianten
siehe Hauptkatalog 2016
ab Seite 461

EPIC® DATA PN 90 RJ45



Nutzen

- Für PROFINET-Anwendungen
- Werkzeuglose Montage
- 4 verschieden gewinkelte Kabelabgänge realisierbar

Produkteigenschaften

- Für PROFINET-Anwendungen
- Kabelabgang in 4 verschiedenen 90° Winkeln möglich
- Gehäuse: Zinkdruckguss grau
- Geeignet für Litzenleiter mit AWG27/7 - 22/7 und für Massivleiter mit AWG24/1 - 22/1
- Geeignet für den Einsatz im industriellen Umfeld
- Farbcodierung gemäß PROFINET für Cat.5 Anwendungen

Norm-Referenzen/Zulassungen

- Feldkonfektionierbarer Industrial Ethernet-Steckverbinder, RJ45 nach IEC 60603-7-51
- UL gelistet (E-File E353543)

Weitere Varianten
siehe Hauptkatalog 2016
ab Seite 461

EPIC® DATA M 12X



Nutzen

- CAT.6_A-qualifiziert für 10 GBit/s
- Werkzeuglose Montage

Produkteigenschaften

- Feldkonfektionierbarer Industrial Ethernet-Steckverbinder, M12 X-codiert nach IEC 61076-2-109
- Geeignet für 10-Gigabit-Ethernet
- Geeignet für den Einsatz im industriellen Umfeld
- Robust und vibrationsbeständig
- Gehäuse: Zinkdruckguss grau
- Schneidklemm-Kontakte für die Leiterquerschnitte AWG27/7 - AWG22/7 und AWG24/1 - AWG22/1; max. Außendurchmesser 9,7 mm
- Werkzeugfreie Montage, kleine und kompakte Bauform

Norm-Referenzen/Zulassungen

- Entsprechend des Standards IEC 61076-2-109
- Entspricht der Übertragungskategorie Cat.6_A nach ISO/IEC 11801:2010
- Schutzart IP67

Weitere Varianten
siehe Hauptkatalog 2016
ab Seite 465



- Steckverbinder für POF-, PCF- und GOF- Leitungen
- Einfache Installation
- Komplette Lösung mit Werkzeug

HITRONIC® STECKVERBINDER für optische Datenübertragung

Optische Datenübertragungssysteme spielen bei rasant steigenden Datenmengen in der Telekommunikation und im Industrie-Bereich eine immer wichtigere Rolle. Wo viele Daten über hohe Distanzen oder in EMV-belasteter Umgebung kommuniziert werden müssen, stellen Lichtwellenleiter die ideale Ergänzung zu den kupferbasierten Netzwerken dar.

Mit den HITRONIC® Steckverbindern wird die Übertragung großer Datenmengen zum Kinderspiel: störungsfrei, abhörgeschützt und nahezu mit Lichtgeschwindigkeit. Selbst elektromagne-

tische Strahlungen beeinträchtigen die Übertragung nicht. Das HITRONIC® Programm bietet passend zu den optischen Leitungen die richtige Steckverbinderlösung für alle Übertragungstechnologien: POF (Polymer Optical Fiber), PCF (Polymer Cladded Fiber) und GOF (Glass Optical Fiber). Für anspruchsvolle Bedingungen und zuverlässigen Einsatz im industriellen Umfeld.

Zugehörig zu den optischen Steckverbindern finden Sie in unserem Sortiment auch die passenden Werkzeug-Sets für eine einfache und schnelle Installation der optischen Steckverbinder.

Anwendungsgebiete

- Telekommunikation und Netzwerktechnik
- Industrieverkabelung und Automatisierungssysteme
- Maschinen- und Anlagenbau
- Datenübertragung unter harschen Bedingungen (Berg- und Tunnelbau, Öl- und Gasplattformen, Windenergieanlagen)

GOF-STECKER



Anwendungsgebiete

- Für Stecker-Konfektionen in Fertigungs- oder Laborumgebung

Produkteigenschaften

- Steckerset beinhaltet alle benötigten Einzelkomponenten
- Standard-Steckverbinder für Glasfaser: LC, SC und ST

Norm-Referenzen/Zulassungen

- LC entspricht IEC61754-20
- SC entspricht IEC61754-4
- ST entspricht IEC61754-2

Aufbau

- Ferrulen-Durchmesser:
LC: 1,25 mm (Zirkonia)
SC, ST: 2,5 mm (Zirkonia)
- Konfektionierbar auf Kabeldurchmesser von 1,7 mm bis 2,1 mm
- LC- und SC-Steckersets verfügbar in grün (Singlemode APC), blau (Singlemode PC) und beige (Multimode)

Weitere Varianten
siehe Hauptkatalog 2016
ab Seite 525

POF-STECKER SC-RJ



Nutzen

- Als Crimpausführung für einfache Montage
- SC-RJ-Stecker für POF
- Steckverbinder für PROFINET-Datenverkabelung

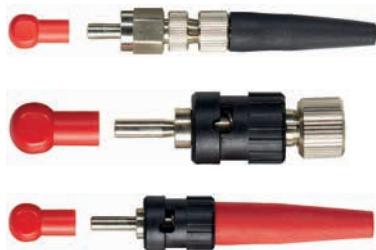
Produkteigenschaften

- Steckerset beinhaltet zwei SC-Stecker, SC-RJ Gehäuse, zwei Knickschütze, Staubschutzkappen

- Geeignet für 2,2 mm POF
- Knickschutz-Farbe: schwarz und rot

Weitere Varianten
siehe Hauptkatalog 2016
ab Seite 495

POF-STECKER F-SMA UND ST(BFOC)



Nutzen

- Als Crimp- oder Klemmausführung für einfache Montage
- FSMA- und ST(BFOC)-Stecker für POF

Produkteigenschaften

- FSMA und ST(BFOC) Stecker mit Rändelmutter oder Sechskantmutter zum Crimpen, Kleben oder einfach zum Klemmen
- Geeignet für 2,2 mm POF

- Erhältlich für unterschiedliche Kabeldurchmesser (2,2 mm und 6,0 mm)
- Stecker inklusive Knickschutz und Staubschutzkappe
- Knickschutz-Farbe: schwarz und rot

Weitere Varianten
siehe Hauptkatalog 2016
ab Seite 494

PCF-STECKER SC-RJ



Nutzen

- Einfache Konfektionierbarkeit
- Geeignet für die Feld-Montage
- Wiederverwendbar, da lösbar
- Steckverbinder für PROFINET-Datenverkabelung

Produkteigenschaften

- Steckerset beinhaltet zwei SC-Stecker, SC-RJ-Gehäuse, zwei Knickschütze, Staubschutzkappen
- Stecker für Klemm- und Brech-Konfektion (Clamp & Cleave)

- Verfügbar für unterschiedliche Kabeldurchmesser (2,2 mm und 3,0 mm)
- Knickschutz-Farbe: schwarz und rot

Weitere Varianten
siehe Hauptkatalog 2016
ab Seite 504



ÖLFLEX®
Anschluss- und Steuerleitungen



UNITRONIC®
Datenübertragungssysteme



ETHERLINE®
Datenübertragungssysteme
für ETHERNET-Technologie



HITRONIC®
Optische Datenübertragungssysteme



EPIC®
Industriesteckverbinder



SKINTOP®
Kabelverschraubungen



SILVYN®
Kabelschutz- und
Führungssysteme



FLEXIMARK®
Kennzeichnungssysteme



LAPPKABEL

Ein Unternehmen der Lapp Gruppe

U.I. Lapp GmbH

Schulze-Delitzsch-Straße 25 · 70565 Stuttgart
Tel.: 0711 7838-01 · Fax: 0711 7838-2640
www.lappkabel.de · info@lappkabel.de

Folgen Sie der Lapp Group auf



Unsere AGBs finden Sie unter
www.lappkabel.de/agb