

# EPIC® Kits

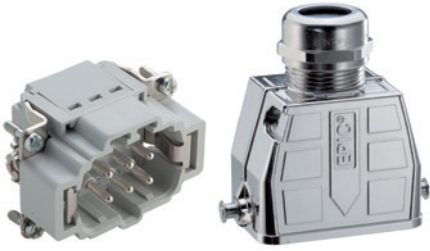
NEW

## Der schnellste Weg in Richtung Zukunft

- kombinierte Steckverbinder-Kits für jeweils Buchsen- oder Stiftseite
- Inhalt eines Kits: Gehäuse, Einsatz, Kontakte, Kabelverschraubung
- erhältlich für Ihre beliebtesten EPIC® Produkte in VPE 1
- vereinfachte, schnelle und risikofreie Bestellung

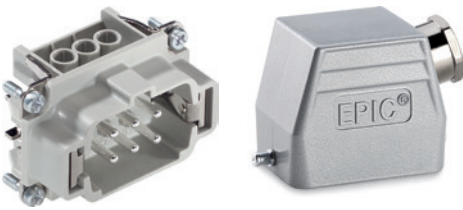


## EPIC® ULTRA Kits



- EMV-Gehäuse
- hohe Korrosionsbeständigkeit
- werkzeuglose Push-In-Anschlussstechnik
- 6-, 10-, 16-, 24-polig
- 500 V, 16 A

## EPIC® H-BE Kits



- robustes Metallgehäuse
- der Industriestandard
- etablierte Schraubanschlussstechnik
- 6-, 10-, 16-, 24-polig
- 500 V, 16 A

## EPIC® H-A Kits



- Kunststoff- oder Metallgehäuse
- schmale Bauform
- etablierte Schraubanschlussstechnik
- 3-, 4-, 10-, 16-polig
- 400 V, 16 A

## EPIC® SIGNAL M23 Kits



- EMV-Gehäuse
- für sichere Signalübertragung
- platzsparende Lötanschlussstechnik
- 12-, 17-polig
- 50 V, 7 A

## EPIC® POWER LS1 Kits



- EMV-Gehäuse
- kleiner Power-Steckverbinder
- vibrations sichere Crimp-Anschlussstechnik
- 6-, 8-polig
- 630 V, 26 A