








THE WORLD OF LAPP

Innovationen 2017



Legende Icons

BRANCHEN

-  Automatisierung
-  e-Mobilität
-  Lebensmittel- & Getränketechnologie
-  Maschinen- und Anlagenbau
-  Öl & Gas
-  Schienenverkehr
-  Solarenergie
-  Windenergie

PRODUKTEIGENSCHAFTEN

-  Außenbereich geeignet
-  Gute chemische Beständigkeit
-  Flammwidrig
-  Großer Klemmbereich
-  Halogenfrei
-  Hitzebeständig
-  Kältebeständig
-  Korrosionsbeständig
-  Maximaler Vibrationsschutz
-  Mechanische Beständigkeit
-  Montagezeit
-  Niedriges Gewicht
-  Ölresistent
-  Optimale Zugentlastung
-  Platzbedarf
-  Power Chain
-  Reinraum
-  Robust
-  Säurebeständig
-  Sicherheit
-  Integrierte SKINTOP® Verschraubung
-  Spannung
-  Stecker mit Standardgehäuse
-  Störsignale
-  Temperaturbeständig
-  Torsionsbeständig
-  Torsionslast
-  UV-resistent
-  Wasserdicht
-  Zulassungsvielfalt

Bitte beachten Sie: Die Icons sollen Ihnen einen schnellen Überblick und eine grobe Zuordnung der jeweiligen Produkteigenschaften ermöglichen. Bitte entnehmen Sie die detaillierten Produkteigenschaften den technischen Daten auf den Produktseiten.

Inhalt

	Unternehmensinformationen	2
	ÖLFLEX® Anschluss- und Steuerleitungen	12
	UNITRONIC® Datenübertragungssysteme	22
	ETHERLINE® Datenübertragungssysteme für ETHERNET-Technologie	24
	HITRONIC® Optische Datenübertragungssysteme	26
	EPIC® Industriesteckverbinder	27
	SKINTOP® Kabelverschraubungen	47
	Werkzeuge und Kabelzubehör	51

Leistung durch Werte

Grundsolide und hoch leistungsfähig. Regional verwurzelt und global aktiv. Schnell, zuverlässig, mit höchstem Qualitätsanspruch – und der Entwicklung immer einen Schritt voraus. Auch mit Produkten für die Bahnindustrie. Das ist Lapp.

Der deutsche Südwesten zählt nicht von ungefähr zu den innovativsten und leistungsstärksten Industrieregionen der Welt. Lapp ist Teil dieser Region, gestaltet diese und ihren weltweiten Erfolg mit.

Als zu hundert Prozent familiengeführtes Unternehmen wissen wir: Alles, was wir seit unserer Gründung im Jahr 1959 erreicht haben, basiert auf dem täglichen

Einsatz unserer kompetenten Mitarbeiter und einer vertrauensvollen Partnerschaft mit unseren Kunden. Jeder von ihnen hat entscheidend zu unserem gemeinsamen Erfolg beigetragen.

Heute ist Lapp einer der weltweit führenden Hersteller von Kabeln, Leitungen, Kabelzubehör und Systemen auf höchstem Qualitätsniveau. Wir beschäftigen rund 3.440 Mitarbeiter weltweit. Mit 17 Produktionsstätten auf vier Kontinenten, mehr als 40 Vertriebsgesellschaften und hunderten von engagierten Beratungsexperten sind wir immer nah bei Ihnen. Und das nicht nur räumlich, denn Kundennähe lässt sich nicht in Kilometern messen. Sie beruht darauf,

dass wir zuhören, Ihre Herausforderungen zu unseren machen und Lösungen entwickeln, die Ihr Geschäftsmodell nach vorne bringen.

Ehrliche Verbundenheit und ein vertrauensvolles, partnerschaftliches Miteinander sind für Lapp mehr als Worte – es sind die Werte, auf die wir als Familienunternehmen bauen.

Das Ergebnis sind intelligente und zuverlässige Verbindungslösungen, die exakt zu den Anforderungen unserer weltweit agierenden Kunden passen. Auch zu Ihren.

Kundenorientiert,
erfolgsorientiert,
familiär,
innovativ. **Lapp.**

- Gegründet 1959
- Einer der führenden Hersteller von Kabeln, Leitungen, Zubehör und kompletten Systemlösungen für die Verbindungstechnik
- Rund 3.440 Mitarbeiter weltweit
- 17 Produktionsstätten
- Mehr als 40 Vertriebsgesellschaften
- Hunderte von engagierten Beratungsexperten weltweit
- Langjährige Erfahrung in der Bahnindustrie



Andreas Lapp,
Matthias Lapp,
Ursula Ida Lapp,
Alexander Lapp,
Siegbert Lapp.

Lapp gehört zu den TOP 100

Stuttgarter Unternehmen schafft es in Deutschlands Innovationselite/Ehrung durch TOP 100-Mentor Ranga Yogeshwar



Lapp gehört zu den Top 100, den innovativsten Unternehmen des deutschen Mittelstands: v. li. Dr. Simon Alig, Assistent des Vorstands Technik & Innovation, Mentor Ranga Yogeshwar, Guido Ege, Leiter Produktmanagement & Produktentwicklung und Georg Stawowy, Vorstand für Technik und Innovation. Foto: KD Busch/compamedia, www.top100.de

Zum 23. Mal werden die TOP 100 ausgezeichnet, die innovativsten Unternehmen des deutschen Mittelstands. Die Lapp Gruppe gehört in diesem Jahr zu dieser Innovationselite. Das Stuttgarter Unternehmen nahm zuvor an einem anspruchsvollen, wissenschaftlichen Auswahlprozess teil. Untersucht wurden das Innovationsmanagement und der Innovationserfolg. Der Mentor des Innovationswettbewerbs, Ranga Yogeshwar, ehrt den Top-Innovator im Rahmen des Deutschen Mittelstands-Summits am 24. Juni in Essen.

Die Innovationskraft der mit dem TOP 100-Siegel ausgezeichneten Lapp Gruppe trägt einen Namen: TIM. Das Kürzel steht für „Technologie- und Innovations-Management“. Die gleichnamigen Workshops der Stuttgarter Experten für Verbindungstechnologie bieten einen fruchtbaren Boden für neue Ideen. Drei- bis viermal im Jahr werden Mitarbeiter aus der ganzen Welt und aus unterschiedlichsten Funktionen eingeladen, um neue Lösungsansätze für die Kunden zu entwickeln. Darüber hinaus gibt es etliche kleinere TIM-Workshops in den verschiedenen Abteilungen des Unternehmens. „Unser Ziel ist es, dass unsere Mitarbeiter künftig Innovationen als Tagesgeschäft betrachten und dafür keinen Manager mehr brauchen“, sagt der Aufsichtsratschef Siegbert Lapp.

Der Top-Innovator entwickelt und produziert komplette Systemlösungen für die Verkabelungstechnik sowie ein breites Portfolio an

Markenprodukten, darunter flexible Kabel, Anschluss- und Steuerleitungen, Daten- und Lichtwellenleiter, Kabelverschraubungen und industrielle Steckverbinder sowie Kabelzubehör. In dem 1959 gegründeten Familienunternehmen arbeiten weltweit rund 3.300 Beschäftigte, davon 1.200 in Deutschland. Das Portfolio an Standardprodukten – zahlreiche Sonderlösungen nicht eingerechnet – umfasst inzwischen über 40.000 Artikel. Auch dies ist ein Ergebnis vieler erfolgreicher Innovationen.

Lapp ist hierzulande Marktführer und gehört international zur Spitzengruppe in der Branche. Georg Stawowy, Vorstand für Technik und Innovation erklärt die Innovationsphilosophie von Lapp: „Bei unseren Innovationen geht es zum einen darum, neue Märkte zu erschließen, zum anderen wollen wir immer die neuesten und besten Produkte anbieten.“

Über 4.000 Unternehmen interessierten sich in diesem Jahr für eine Teilnahme an TOP 100. 366 von ihnen bewarben sich für die Qualifikationsrunde. Davon kamen 284 in die Finalrunde. 238 schafften schließlich den Sprung in die TOP 100 (maximal 100 in jeder der drei Größenklassen). Bewertet wurden die Unternehmen wieder von Prof. Dr. Nikolaus Franke und seinem Team vom Lehrstuhl für Entrepreneurship und Innovation der Wirtschaftsuniversität Wien. Sie fragten über 100 Parameter in fünf Bewertungskategorien ab: „Innovationsförderndes Top-Management“, „Innovationsklima“,

„Innovative Prozesse und Organisation“, „Innovationsmarketing/Außenorientierung“ und „Innovationserfolg“. Die TOP 100 zählen in ihren Branchen zu den Schrittmachern. Das belegen die Zahlen der Auswertung: Unter den Unternehmen sind 97 nationale Marktführer und 32 Weltmarktführer. Im Durchschnitt erzielten sie zuletzt 40 Prozent ihres Umsatzes mit Marktneuheiten und Produktverbesserungen, die sie vor der Konkurrenz auf den Markt brachten. Ihr Umsatzwachstum lag dabei um 28 Prozentpunkte über dem jeweiligen Branchendurchschnitt. Zusammen meldeten die Mittelständler in den vergangenen drei Jahren 2.292 nationale und internationale Patente an. Diese Innovationskraft zahlt sich auch in Arbeitsplätzen aus: Die TOP 100 planen, in den kommenden drei Jahren rund 9.500 neue Mitarbeiter einzustellen.

Der Mentor von TOP 100, der Wissenschaftsjournalist und TV-Moderator Ranga Yogeshwar, ist von der Qualität der Unternehmen beeindruckt und hofft auf eine Signalwirkung: „Die Art und Weise, wie die TOP 100 neue Ideen generieren und aus ihnen wegweisende Produkte und Dienstleistungen entwickeln, ist im wahren Sinne des Wortes bemerkenswert. Ich freue mich deshalb, dass die Auszeichnung diese Qualitäten sichtbar macht. Hoffentlich ermuntert ihr Erfolg andere Unternehmen, es ihnen gleichzutun. Denn diese Innovationskultur wird in Zukunft für alle Unternehmen immer bedeutender.“



Die innovativsten
Unternehmen
im Mittelstand

Lapp Group

TOP-INNOVATOR 2016

Unter der wissenschaftlichen Leitung von Professor Dr. Nikolaus Franke vom Institut für Entrepreneurship und Innovation der Wirtschaftsuniversität Wien werden jedes Jahr die innovativsten Unternehmen des deutschen Mittelstands ermittelt. Die Prüfung des Innovationsmanagements der Lapp Group brachte hervorragende Ergebnisse. Damit zählt das Unternehmen zu den Top-Innovatoren im Mittelstand.

PROF. DR. NIKOLAUS FRANKE
Institut für Entrepreneurship und Innovation
Wirtschaftsuniversität Wien

RANGA YOGESHWAR
Mentor
von TOP 100

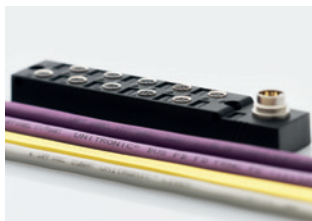
24. Juni 2016

Acht Marken, ein Versprechen: kompromisslose Qualität – weltweit



ÖLFLEX®
Anschluss- und Steuerleitungen

ÖLFLEX® ist zum Synonym für Anschluss- und Steuerleitungen geworden. Die flexiblen und ölbeständigen Leitungen erfüllen höchste Ansprüche und halten selbst widrigsten Bedingungen stand.



UNITRONIC®
Datenübertragungssysteme

Die hochwertigen UNITRONIC® Datenleitungen und Feldbuskomponenten bieten für alle Anwendungen im Maschinen- und Anlagenbau die zukunftsweisende Lösung. Von der Übertragung einfacher Steuersignale bis hin zu Feldbussignalen in komplexen Netzwerkstrukturen – wir haben für nahezu jeden Einsatz eine verlässliche Verkabelungs- und Anschlusslösung.



ETHERLINE®
Datenübertragungssysteme für ETHERNET-Technologie

Mit Produkten der Marke ETHERLINE® sicher, schnell und zuverlässig in die Zukunft der Ethernet-Applikationen. Die Systeme aus strapazierfähigen und robusten Leitungen und Anschlusskomponenten für die passive Netzwerktechnik bieten für nahezu jeden Einsatz, insbesondere im industriellen Umfeld, eine geeignete Lösung.



HITRONIC®
Optische Datenübertragungssysteme

Mit den HITRONIC® Lichtwellenleitern wird die Übertragung großer Datenmengen zum Kinderspiel: störungsfrei, abhörgeschützt und nahezu mit Lichtgeschwindigkeit. Selbst elektromagnetische Strahlungen beeinträchtigen die Übertragung nicht. Das HITRONIC® Programm bietet die richtige Lösung für den Innen- oder Außenbereich, für anspruchsvolle Bedingungen und sogar für den Einsatz in der Energieführungskette.



EPIC®
Industriesteckverbinder

EPIC® Industriesteckverbinder sind überall dort im Maschinen- und Anlagenbau oder in der Antriebstechnik, wo gemessen, gesteuert, geregelt und angetrieben wird. EPIC® ist ein flexibles System aus Gehäusen, Einsätzen und Kontakten: extrem robust, absolut sicher und kinderleicht konfektionierbar.



SKINTOP®
Kabelverschraubungen

Kabel einführen, zudrehen, fertig. Mit einem Handgriff sorgen unsere SKINTOP® Kabelverschraubungen für sichere Verbindungen. Die universellen Systeme sind einfach und effektiv: Sie fixieren und zentrieren das Kabel, dichten es hermetisch ab und garantieren eine optimale Zugentlastung.



SILVYN®
Kabelschutz- und Führungssysteme

Das universelle Programm der SILVYN® Schutz- und Führungssysteme schützt Kabel und Leitungen perfekt vor Staub, Nässe, mechanischen, thermischen oder chemischen Einwirkungen. Mit SILVYN® CHAIN, dem vielfältigen Programm an Energieführungsketten, bieten wir auch Kabelschutz und -führung für dynamische Anwendungen.



FLEXIMARK®
Kennzeichnungssysteme

Die Anforderung: eine dauerhafte Beschriftung. Die Lösung: FLEXIMARK®. Mit diesen durchdachten Systemen ist ein schneller Überblick im Schaltschrank keine Wunschvorstellung mehr. Von der einfachen Beschriftungsfläche für manuelle Markierungen bis hin zur elektronischen Kennzeichnung. Das FLEXIMARK® Programm garantiert Dauerhaftigkeit.

Zuverlässig die Welt verbinden

Wir wollen Ihnen helfen, noch produktiver und erfolgreicher zu werden. Deswegen arbeiten wir ständig daran, unsere Prozesse zu optimieren. Wir tun alles dafür, für Sie immer die beste Lösung zu finden und Sie damit schnell, effizient und effektiv zu unterstützen.

Wo auch immer Sie sind – wir sind bei Ihnen. Mit unseren Werken, Vertriebsgesell-

schaften, Partnern und vor allem unseren kompetenten Beratungsteams bieten wir Ihnen umfassenden Service auf allen Kontinenten. Dass wir Kabeltechnologie nicht nur vertreiben, sondern unsere Produkte auch selbst fertigen, ist auch für Sie von Vorteil: Als Hersteller mit 17 eigenen Produktionsstätten profitieren Sie von unserer Kompetenz in Entwicklung, Konstruktion und Herstellung von Kabeln, Systempro-

dukten und Kabelzubehör. Dank dieser Kompetenz können wir garantieren, dass Sie bei Lapp die Qualität bekommen, die Sie brauchen und die Sie erwarten.

Auf Qualität von Lapp können Sie sich verlassen – überall auf der Welt. Dafür stehen auch unsere starken Marken.

8

starke
Marken

100

Vertriebspartner

1

Innovation
nach der
anderen

Mitarbeiter aus
152

Nationen

mehr als

40.000

Standardprodukte

40

eigene Vertriebs-
gesellschaften

3.440

Mitarbeiter

Die Lapp Gruppe weltweit

Algeria

Cablemat Sarl
16 Cité Mimouni Lotissement 18
Villa N° 14
Bordj El Kiffan, ALGER
Tel.: +213 550024331, -661, -404, -331
Fax: +213 20388220, -212, -010, -39
www.cablemat.net

Argentina

NAKASE SRL
Calle 49 No. 5764
B 1653A0X
Villa Ballester
1870 BUENOS AIRES
Tel.: +54 11 4768 4242
Fax: +54 11 4768 4242
ventas@nakase.com.ar
www.nakase.com.ar

Armenia

Integral design & engineering LLC
8 Tumanyan str.
International Business Center
0001 YEREVAN
Tel.: +374 10 520188
Fax: +374 10 519188
info@integral.am
www.integral.am

Australia

DKSH Australia Pty Ltd.
14-17 Dansu Court Hallam
3803 VICTORIA
Tel.: +61 3 95546666
Fax: +61 3 95546677
info@dksh.com.au

Austria

Lapp Austria GmbH
Bremenstraße 8
4030 LINZ
Tel.: +43 732 781272-444
Fax: +43 732 781272-34
sales@lappaustria.at
www.lappaustria.at

Belarus

PNS – Professional Network Systems
Temirjazeva str. 64b, office 308
220035 MINSK
Tel.: +375 17 2908372
Fax: +375 17 2547828
info@pns.by
www.pns.by

Belgium – Luxembourg

Lapp Benelux B.V.
Van Dijklaan 16, 5581 WG WAALRE
Postbus 74, 5580 AB WAALRE
The Netherlands
Tel.: +32 78 353060
Fax: +32 78 353065
sales.lappbenelux@lappgroup.com
www.lappbenelux.com

Brazil

Cabos Lapp Brasil Ltda.
Av. Dr. Mauro Lindenberg
Monteiro, 628
Galpao 18, Osasco
CEP 06278-010 SAO PAULO
Tel.: +55 11 21664166
Fax: +55 11 21664165
vendas@lappgroup.com.br
www.lappgroup.com.br

Cabos Lapp Brasil Ltda.

Rodovia BA535 (via Parafuso)
km 13 e 14 – Sentido Salvador
Polo Industrial e Logístico Via
Parafuso – Lote 06
CEP 42810-200 CAMAÇARI-BA
Tel.: +55 71 35002400

Bulgaria

V&V Isomatic Ltd.
40a, Pirin Str.
1680 SOFIA
Tel.: +359 29 583111
Fax: +359 29 582270
office@viv-isomatic.com
www.viv-isomatic.com

Canada

Lapp Canada Inc.
3505 Laird Road, Unit 10
L5L 5Y7 MISSISSAUGA, Ontario
Tel.: +905 8 205492
Fax: +905 8 206516
sales@lappcanada.com
www.lappcanada.com

Chile

Desimat Chile
Av. Puerto Vespuccio 9670
Parque Industrial Puerto Santiago
Pudahuel, SANTIAGO
Tel.: +56 2 25851200
Fax: +56 2 27470153
ventaschile@desimat.cl
www.desimat.cl

China

Lapp Kabel Shanghai Co., Ltd.
23A Zhaofeng Universe Building
1800 Zhongshan Road West
SHANGHAI 200235
Tel.: +86 21 64400833
Fax: +86 21 64400834
info@lappgroup.com.cn
www.lappgroup.com.cn

Lapp Cable Works Shanghai Co., Ltd.

No. 6 Standard Workshop Lingang
Industrial Area
1555 Cenglin Road, Pudong District
SHANGHAI 201306
Tel.: +86 21 20955833
Fax: +86 21 20955834

Colombia

TRANSMISIONES LTDA
Cra 69B No. 21A – 24 Bodega UE 28 – 1
Parque Industrial Montevideo
BOGOTÁ, D.C
Tel.: +57 1 4126898
Fax: +57 1 2929736
info@transmisiones.de
www.transmisiones.de

Congo

Dezatech sarl
Av. Kasai no 12
KINSHASA/Gombe
Tel.: +243 8211 45963
dg@dezatech.com

Costa Rica

Elvatron, SA
De Repifreno en la Uruca
400 metros Nte.
SAN JOSÉ, Costa Rica
P.O. Box 8-3770 (1000)
Tel.: +506 2242-9955
Fax: +506 2520-0697
elvatron@elvatron.com
www.elvatron.com

Croatia

TIM KABEL
Savska cesta 103
10360 ZAGREB – Sesvete
Tel.: +385 1 5555900
Fax: +385 1 5555901
zagreb@tim-kabel.hr
www.tim-kabel.hr

Cyprus

3 BRO Ltd.
3 Limnou Str.
Office 301
3820 LIMASSOL
Tel.: +357 25255353
info@3bro.gr

Czech Republic

LAPP KABEL s.r.o.
Bartosova 315, Kvitkovice
765 02 OTROKOVICE
Tel.: +420 573 501011
Fax: +420 573 394650
info@lappgroup.cz
www.lappgroup.cz

Denmark

Lapp Danmark
Korsklideeng 6
2670 GREVE
Tel.: +45 43 950000
Fax: +45 43 950009
ordre@lappgroup.dk
www.lappgroup.dk

Dominican Republic

ING. Rudy Moreno & Asociados, S.R.L.
Prolongación 27 de Febrero Esq.
Cuidad Agraria, Edif. Yarudith
SANTO DOMINGO OESTE
Tel.: +809 334 4394
Fax: +809 334 4454
www.ingrudymorenoyosoc.com

Ecuador

Elsystec S.A.
Electricidad Sistemas y Tecnología
Vasco de Contreras N35-251 y
Mañosa
CÓDIGO POSTAL 170521
Tel.: +593 2 2456510
Fax: +593 2 2456698
elsystec@elsystec.com.ec
elsystec@uiio.satnet.net
www.elsystec.com.ec

Egypt

see United Arab Emirates
LAPP CABLES MIDDLE EAST FZE

El Salvador

Intek El Salvador S.A. de C.V.
Calle Gabriela Mistral No. 373
Entre Blvd. Los Héroes y 33 Av. Nte.
SAN SALVADOR, El Salvador CA.
Tel.: +503 2260-8888
Fax: +503 2260-8855
inteksv@intek-ca.com
www.intek-ca.com

Estonia

Lapp Miltronik SIA Eesti Filiaal
Kastani pst 10
44307 RAKVERE
Tel.: +372 6 518970
Fax: +372 6 518971
orders@lappmiltronik.lv
www.lappmiltronik.ee

Finland

SKS Automaatio Oy
Martinkyläntie 50
P.O. Box 122
01721 VANTAA
Tel.: +358 2 076461
Fax: +358 2 0764620
automaatio@sksf.fi
www.skssf.fi

France

Lapp France s.a.r.l.
Technopôle Forbach-Sud BP 50084
57602 FORBACH CEDEX
Tel.: +33 387 841929
Fax: +33 387 841794
lappfrance@lappgroup.com
www.lappfrance.fr

LAPP MULLER SAS

Z.A. du Grand Pont
83310 GRIMAUD
Tel.: +33 494 566500
Fax: +33 494 43487
info@mullercables.com
www.mullercables.com

Câbleries Lapp Sarl

Technopôle Forbach Sud
Rue Avogadro
57600 Oeting
Tel.: +33 387 844343
Fax: +33 387 871641
accueil@lappgroup.com

Georgia

Insta LLC
Sergo Zakariadze str. 8
0177 TBILISI
Tel.: +995 32 2202020
Fax: +995 32 2202022
sales@insta.ge
www.insta.ge

Germany

U.I. Lapp GmbH
Schulze-Delitzsch-Straße 25
70565 STUTTGART
Tel.: +49 711 783801
Fax: +49 711 78382640
info@lappkabel.de
www.lappkabel.de

Lapp Systems GmbH

Oskar-Lapp-Str. 5
70565 STUTTGART
Tel.: +49 711 783804
Fax: +49 711 78383520
info@lappkabel.de
www.lappkabel.de

Ghana

PROCESS AND PLANT AUTOMATION Ltd.
No. 3 Becca Villa, behind Cal Bank
Baatsona, Spintex Road.
P.O. Box Sr 95
ACCRA
Tel.: +233 3 02812680
ekua@automationghana.com
www.automationghana.com

Great Britain

Lapp Limited
Unit 3 Perivale Park
Horsenden Lane South
UB6 7RL GREENFORD MIDDLESEX
Tel.: +44 20 87587800
Fax: +44 20 87587880
sales@lapplimited.com
www.lappgroup.co.uk

Greece

Dimoulas Special Cables S.A.
100-102 Lenorman Str.
10444 ATHENS
Tel.: +30 21 05157610
Fax: +30 21 05157611
info@dimoulas.gr
www.dimoulas.gr

Guatemala

Intek Guatemala S.A.
4a. Ave. 10 – 31 Zona 9
GUATEMALA
Tel.: +502 2507-0500
Fax: +502 2507-0501
intekgt@intek-ca.com
www.intek-ca.com

Honduras

intek Honduras
Ofi-Bodegas Premier
100 mts. antes del Peaje a La Lima
Edificio PWC-14B
SAN PEDRO SULA
Tel.: +504 2559-4748, -50
Fax: +504 2559-4740
intekhn@intek-ca.com
www.intek-ca.com

Hong Kong

Worldtex & Co.
Unit 11, 11/F, Tins Enterprises
Centre
777 Lai Chi Kok Rd.
CHEUNG SHA WAN
KOWLOON
Tel.: +85 22 781860
Fax: +85 22 7814733
info@worldtex-co.com.hk

Hungary

Lapp Hungária Kft.
Neumann János u.1
2040 BUDAÖRS
Tel.: +36 23 501-250
Fax: +36 23 501-259
sales@lapphungaria.hu
www.lapphungaria.hu

India

Lapp India Pvt. Ltd.
Plot No.98, J & K
Jigani Industrial Area, II Phase
BANGALORE SOUTH – 560 105
Tel.: +91 8110 304800
Fax: +91 80 27825479
info@lappindia.com
www.lappindia.com

Indonesia

PT. JJ-Lapp Cable SMI
Graha INTI FAUZI, 7th Floor
Jl. Buncit Raya No. 22
JAKARTA 12510
Tel.: +62 21 27537051
Fax: +62 21 27537052
sales_jjll@jjsea.com
www.jj-lappcable.com

Iran

see United Arab Emirates
LAPP CABLES MIDDLE EAST FZE

Island

Johan Rönning Ltd.
Klettagardar 25
104 REYKJAVIK
Tel.: +354 5 200800
Fax: +354 5 200888
ronning@ronning.is
www.ronning.is

Israel

Arrow Control Cables Ltd.
7, Zavitán street
49950 NEHALIM
Tel.: +972 3 9074887
Fax: +972 3 9074889
info@arrowcables.com
www.arrowcables.com

Italy

LAPP ITALIA S.R.L.
Via Lavoratori Autobianchi 1
Building 20
20832 DESIO (MB)
Tel.: +39 0362 4871
Fax: +39 0362 487330-340
lappitalia@lappitalia.it
www.lappitalia.it

Camuna Cavi s.r.l.

Via Generale Treboldi, 128
25048 EDOLO (BS)
Tel.: +39 0364 773411
Fax: +39 0364 770120
info@camunacavi.it
www.camunacavi.it
Sales Office
Via Lavoratori Autobianchi 1
Building 20
20832 DESIO (MB)

Japan

K.Mecs Co., Ltd.
Headquarters Yusen Iwamotocho
Bldg. 3F
2-3-3 Iwamotocho, Chiyodaku
101-0032 TOKYO
Tel.: +81 3 58255333
Fax: +81 3 58258550
info@kmecs.co.jp
www.kmecs.com

Jordan

see United Arab Emirates
LAPP CABLES MIDDLE EAST FZE

Kazakhstan

Lapp Kazakhstan LLP
Abaya ave. 13, office 703
010000 ASTANA C.
Tel.: +7 7172 787365
sales@lappgroup.kz
www.lappgroup.kz

Korea

Lapp Korea LLC.
42, Jangangongdan 8-gil
Jangan-myeon, HWASEONG-SI
Gyeonggi-do, 445-941 Korea
Tel.: +82 31 1688 1099
Fax: +82 31 697 4099
www.lappkorea.com

Kuwait

see United Arab Emirates
LAPP CABLES MIDDLE EAST FZE

Kyrgyzstan

MEG Solutions LLC
Chuj avenue 265A, office 204
720071 BISHKEK
Tel.: +996 312 641946
Fax: +996 312 641983
office@meg.kg
www.meg.kg

Latvia

LAPP MILTRONIC SIA
Ulbrokas 44a
RIGA, 1021
Tel.: +371 67 501900
Fax: +371 67 501909
pasutijumi@lappmiltronic.lv
www.lappmiltronic.lv

Lebanon

see **United Arab Emirates**
LAPP CABLES MIDDLE EAST FZE

Libya

Al Jouda Co.
Al Fath - Street
Al Buraq - Building 3rd floor
BENGHAZI
Tel.: +218 91 7433363
ilsharee@yahoo.co.uk

Lithuania

LAPP MILTRONIC filialas
Aukštaičių g. 6
11341 VILNIUS
Tel.: +370 5 2780390
info@lappmiltronic.lt
www.lappmiltronic.lt

Macedonia

Siskon Doeel
Taskenska 4A
1000 SKOPIJE
Tel.: +389 2 3062423
Fax: +389 2 3061250
siskon@mt.net.mk
www.siskon.com.mk

Malaysia

JJ-LAPP Cable (M) sdn. Bhd.
16, Jalan 51A/225,
46100 PETALING JAYA SELANGOR
Tel.: +603 78 616288
Fax: +603 78 616299
sales_jjlm@jjssea.com
www.jj-lappcable.com

Malta

G & E Electronics Ltd.
Genics Bldgs.
Giov. Papaffy Str.
B'KARA BKR 4021
Tel.: +356 21 486816
Fax: +356 21 497103
info@gemalta.com
www.gemalta.com

Mexico

Lapp Mexico S de RL de CV
Avenida del bosque 1190 Int. 1
Parque Industrial del Bosque II
45619, TLAQUEPAQUE, Jalisco
Tel.: +52 33 36660250
Fax: +52 33 36660075
ventas@lappmexico.com
www.lappmexico.com

Republic of Moldova

Lapp Kabel Romania SRL
A1 Business Park
(Autostrada Bucuresti - Pitesti, Km 13.5)
Aleea Camilla nr. 11, Unitatea G2
Comuna Dragomiresti Vale
Sat Dragomiresti Deal
Judet ILFOV, 077096
Tel.: +40 213 1009-61
Fax: +40 213 1009-59
office@lappkabel.ro
www.lappkabel.ro

Mongolia

EUROCABLE G Co., Ltd.
Barun Selbe 5/26
1st Khoroo, Chingeltei District
15160 ULAANBAATAR
Tel.: +976 70 117171
info@cable.mn
www.cable.mn

Morocco

Fiabel
16 Rue des Dahlias (Beausite)
Boulevard La Grande Ceinture
Ain Sebâa, CASABLANCA
Tel.: +212 522 403301, 522 404616
Fax: +212 522 403303
www.fiabel.ma

Netherlands

Lapp Benelux B.V.
Van Dijklaan 16,
5581 WG WAALRE
Postbus 74, 5580 AB WAALRE
Tel.: +31 40 2285000
Fax: +31 40 2285010
sales.lappbenelux@lappgroup.com
www.lappbenelux.com

New Zealand

Engineering Computer Services Ltd.
Cnr Te-Rapa & Ruffell Rd
P.O. Box 20204
HAMILTON, 3288
Tel.: +64 7 8492211
Fax: +64 7 8492220
garry@lappgroup.co.nz
www.lappgroup.co.nz

Nicaragua

Electronica Tecnica SA.
De la Óptica Nicaraguense
3C al este, 1/2C al Sur
Casa #38 Residencial Bolonia
MANAGUA
Tel.: +505 2254-4913
info@nl.elvatron.com
nicaragua.elvatron.com

Norway

Miltronik AS
Eikveien 11
3036 DRAMMEN
Tel.: +47 32 261300
Fax: +47 32 261398
info@miltronik.no
www.miltronik.no

Oman

see **United Arab Emirates**
LAPP CABLES MIDDLE EAST FZE

Pakistan

see **United Arab Emirates**
LAPP CABLES MIDDLE EAST FZE

Panama

Lapp Latinamerica Support Corporation
Edif. Global Bank Calle 50, piso 38
Int. 3801-A, PANAMA
Tel.: +507 3938-565
soporte.latam@lappgroup.com

Peru

DIPROSOL PERU SAC
Av. Velasco Astete 2371
Surco LIMA 33
Tel.: +51 1 2752765
Fax: +51 1 2752776
ventas@diprosol.com.pe
www.diprosol.com.pe

Philippines

JJ-LAPP Cable (P) Inc
Unit 704, Philplans Corporate Center
1012 Triangle Drive
Bonifacio Global City
1634 TAGUIG CITY, MANILA
Tel.: +632 786 7566
Fax: +632 786 7544
sales_jjlp@jjssea.com
www.jj-lappcable.com

Poland

Lapp Kabel Sp. z o.o.
Ulica: Profesjonalna 1
Biskupice Podgórze
55-040 KOBIERZYCE
Tel.: +48 71 3306300
Fax: +48 71 3306306
info@lappolska.pl
www.lappolska.pl

Portugal

Policabos S.A.
Av. Pedro Álvares Cabral
Lugar da Capa Rota
2710-144 SINTRA
Tel.: +351 21 9178640
Fax: +351 21 9178649
policabos@policabos.pt
www.policabos.pt

Qatar

see **United Arab Emirates**
LAPP CABLES MIDDLE EAST FZE

Romania

Lapp Kabel Romania SRL
A1 Business Park
(Autostrada Bucuresti - Pitesti, Km 13.5)
Aleea Camilla nr. 11, Unitatea G2
Comuna Dragomiresti Vale
Sat Dragomiresti Deal
Judet ILFOV, 077096
Tel.: +40 213 1009-61
Fax: +40 213 1009-59
office@lappkabel.ro
www.lappkabel.ro

Russia

Lapp Russia OOO
Mira st., 7, Krutye Kluchi
443028 SAMARA
Tel.: +7 846 2310333
Fax: +7 846 2310028
info@lappgroup.ru
www.lappgroup.ru

Saudi Arabia

see **United Arab Emirates**
LAPP CABLES MIDDLE EAST FZE

Serbia

VESIMPEX d.o.o.
Patrijarha Dimitrija 24 (DMB)
11090 BEOGRAD-RAKOVICA
Tel.: +381 11 4049-070, -071, -072, -073
Magacin/warehouse: +381 11 4049-075
Fax: +381 11 4049-077
Mob: +381 63 693-373
info@vesimpex.rs
www.vesimpex.rs

Singapore

Lapp Logistics Pte. Ltd.
No.9 Tuas South St. 3
SINGAPORE 638017
Tel.: +65 6558-7176
Fax: +65 6558-7081
lappsea.lappgroup.com
JJ-LAPP Cable (S) Pte. Ltd.
No.9 Tuas South St 3
SINGAPORE 638017
Tel.: +65 6508-6200
Fax: +65 6863-1271
sales_jjls@jjssea.com
www.jj-lappcable.com

Slovakia

LAPP SLOVENSKO, s.r.o.
Piaristicka 2
949 24 NITRA
Tel.: +421 376 578095
Fax: +421 376 578095
info@lappgroup.sk
www.lappgroup.sk

Slovenia

Lapp, d. o. o.
Limbuška cesta 2
2341 LIMBUŠ
Tel.: +386 2 4213550
Fax: +386 2 4213571
info@lappslovenia.com
www.lappslovenia.com

South Africa

Lapp Group Southern Africa
51 Brunton Circle
Founders View South
Modderfontein
1645 GAUTENG
Tel.: +27 11 2013200
Fax: +27 11 6095850
info@lappkabel.co.za
www.lappkabel.co.za

Spain

Lapp Group España
Avda. de les Garrigues, 34 - 36
Parque Empresarial Mas Blau II
08820 EL PRAT DE LLOBREGAT
(Barcelona)
Tel.: +34 902 108 669
Fax: +34 934 796 272
info@lappgroup.es
www.lappgroup.es

Sweden

Miltronik AB
Kungshagsvägen 7
Box 1022
611 29 NYKÖPING
Tel.: +46 155 77780
Fax: +46 155 77701
info@miltronik.se
www.miltronik.se

Sales office Denmark

Korskildeeng 6
2670 GREVE
Tel.: +45 43 950000
Fax: +45 43 950009
info@miltronik.dk
www.miltronik.dk

Switzerland

Volland AG
Ifangstrasse 103
8153 RÜMLANG
Tel.: +41 44 8179797
Fax: +41 44 8179700
info@volland.ch
www.volland.ch

EPIC®

Bachofen AG
Ackerstraße 42
8610 USTER
Tel.: +41 44 9441111
Fax: +41 44 9441233
info@bachofen.ch
www.bachofen.ch

Syria

see **United Arab Emirates**
LAPP CABLES MIDDLE EAST FZE

Taiwan

DKSH Taiwan Ltd.
10th Floor, No. 22, Lane 407
Tiding Blvd., Sec. 2
Neihu Technology Park
TAIPEI CITY 114-93
Tel.: +886 2 87527597
Fax: +886 2 87518688
edmund.foo@dksh.com

Thailand

JJ-LAPP Cable (T) Ltd.
23/110-117 Sorachai Building
25-29th FL
Soi Sukhumvit 63 (Ekamai),
Sukhumvit Road, Klongton Nua,
Wattana, BANGKOK 10110
Tel.: +66 27 878288
Fax: +66 27 878299
sales_jjlt@jjssea.com
www.jj-lappcable.com

Tunisia

ELECSA TN, Groupe TTI
Zone industrielle
8030 GROMBALIA
Tel.: +216 72 255954
Fax: +216 72 255980
commercial@elecsa-tn.com
www.elecsa-tn.com

Turkey

LAPP KABLO San. ve Tic.Ltd.Şti.
Atatürk Mah. Şeref Sok. No: 55/1
34758 ATAŞEHİR-İSTANBUL
Tel.: +90 216 4565699
Fax: +90 216 4565687-89
info@lapp.com.tr
www.lapp.com.tr

Ukraine

Lapp Ukraine LLC
201 - 203, Kharkivske shose
02121 KIEV
Tel.: +38 044 495-6000
Fax: +38 044 490-7630
sales@lappukraine.com
www.lappukraine.com

United Arab Emirates

LAPP CABLES MIDDLE EAST FZE
Wing A-502, P.O. Box 341223
Dubai Silicon Oasis
DUBAI
Tel.: +971 4 3712905
Fax: +971 4 3712918
lappme@lappgroup.com
www.lappgroup.com

Uruguay

Reprinter LTDA.
Avda. Italia 6481
MONTEVIDEO
Tel.: +598 2600-7343
Fax: +598 2600-8658
lapp@reprinter.com.uy
www.reprinter.com.uy

USA

Lapp USA, Inc.
29 Hanover Road
FLORHAM PARK, NJ 07932
Tel.: +1 973 6609700
Fax: +1 973 6609330
sales@lappusa.com
www.lappusa.com

Lapp Tannehill, Inc.

8675 Eagle Creek Parkway Suite 900
SAVAGE, MN 55378
Tel.: +1 952 8816700
Fax: +1 952 8810743
sales@lapptannehill.com
www.lapptannehill.com

Uzbekistan

Elektro Potential LLC

Y. Bodomzor str. 2 B, office 311
Yunusabad area
100084 TASHKENT
Tel.: +998 71 1501220
Fax: +998 71 1501220
mz1958@yandex.ru

Venezuela

Somerinca, CA

Qta Corazón de Jesus
4ta Transversal de Montecristo c/
calle el Carmen, de los Dos Caminos
1070 CARACAS
Tel.: +212 235 1081/1696/2748,
237 3003
Fax: +212 239 9341
kloemoeller@cantv.net
www.somerinca.com

Vietnam

JJ-Lapp Cable Vietnam Co., Ltd
12th floor, Unit 1206, Sailing Tower
111A Pasteur Street, District 1
HO CHI MINH CITY
Tel.: +84 8 62887668
Fax: +84 8 38236776
sales_jjlv@jjssea.com
www.jj-lappcable.com

Yemen

see **United Arab Emirates**
LAPP CABLES MIDDLE EAST FZE

Kabel & Leitungen und die Bauproduktenverordnung (BauPVO)


Die Anwendung von Kabeln und Leitungen in Bauwerken ist praktisch so alt wie die Übertragung elektrischer Energie selbst. Die Einordnung von Kabeln und Leitungen als Bauprodukt hat aber erst mit der Wirksamkeit der Verordnung (EU) Nr. 305/2011 (BauPVO) im Juli 2013 und der Veröffentlichung der europäischen Norm EN 50575 im September 2014 entschei-

dend an Fahrt gewonnen. Die Regeln zur Einordnung von jeweiligen Bauprodukt-Kabeln und Leitungen in Leistungsklassen, die Produktkennzeichnung und die zugehörige Dokumentation sind oft nur unzureichend bekannt. Lapp Kabel möchte einen Beitrag leisten, von dem Hersteller, Händler und Anwender gleichermaßen profitieren.

Dies bezieht sich auf Kabel und Leitungen im Anwendungsbereich einer harmonisierten Norm, nämlich der EN 50575:2014+ A1:2016.

Im Folgenden sind exemplarisch die relevanten Unterlagen und entsprechenden Verweise zu unserem Produkt ÖLFLEX® CLASSIC 100 H dargestellt.

Leistungserklärung (DoP)



LEISTUNGSERKLÄRUNG
Gemäß Anhang III der Verordnung (EU) Nr. 305/2011
Declaration of Performance
According to Annex III of Regulation (EU) no. 305/2011

Dokument-Nr.
 Document no. **UILCPDoP17_0014150-1_A**

1. Eindeutiger Kenncode des Produkttyps
Unique identification code of the product type
ÖELFLEX_CLASSIC_100_H-1

2. Verwendungszweck
Usage
 Kabel und Leitungen für allgemeine Anwendungen in Bauwerken in Bezug auf die Anforderungen an das Brandverhalten
Cables for general applications in construction works subject to reaction to fire requirements

3. Hersteller
Manufacturer
U.I. Lapp GmbH
Schulze-Delitzsch-Straße 25
D-70565 Stuttgart

4. System zur Bewertung und Überprüfung der Leistungsbeständigkeit
System of assessment and verification of consistency of performance
System 1+

5. Diese Leistungserklärung betrifft ein Bauprodukt, das von der harmonisierten Norm EN 13501-6 erfasst ist
This Declaration of Performance concerns a construction product which is covered by the harmonized standard EN 13501-6

6. Produktzertifizierungsstelle
Product certification body
No. 0366

7. Erklärte Leistung
Declared Performance

Wesentliche Merkmale <i>Essential characteristics</i>	Leistung <i>Performance</i>	Harmonisierte technische Spezifikation <i>Harmonized technical standard</i>
Brandverhalten <i>Reaction to fire</i>	Cca-s2-d2-a1	EN 50575:2014 + A1:2016
Gefährliche Stoffe <i>Hazardous substances</i>	NPD	

8. Die Leistung des in Nummer 1 genannten Produkts ist in Übereinstimmung mit der erklärten Leistung in Punkt 7.
The performance of the referred product in paragraphs 1 is in conformity with the declared performance in Section 7.

Diese Leistungserklärung ist ausgestellt unter der allgemeinen Verantwortung des unter Punkt 3 genannten Herstellers.
This declaration of performance is issued under the general responsibilities listed in section 3. Manufacturer.

Unterschiedet für und im Namen des Herstellers von:
Signed for and in name of the manufacturer by:

Stuttgart, 01/04/2017
 U.I.Lapp GmbH
 Leiter Kabelentwicklung
 Head of Cable Development

I.A. Harry Pfeffer

Detaillierte Informationen auf unserer Website

www.lappkabel.de/cpr

An dieser Stelle entsteht das Download-Angebot von Lapp Kabel zur Europäischen Bauproduktenverordnung (BauPVO) (EU) Nr. 305/2011 im Anwendungsbereich von EN 50575:2014 + A1:2016: (Starkstromkabel und -leitungen, Steuer- und Kommunikationskabel – Kabel und Leitungen für allgemeine Anwendungen in Bauwerken in Bezug auf die Anforderungen an das Brandverhalten). Zum Download gehört die Leistungserklärung (DoP) in (z. Zt.) deutscher und englischer Sprache.

Der passende Download kann auf zwei Wegen gefunden werden.

- Über den Produktnamen in der unten stehenden Tabelle
- Über die **Liste der Lapp-Artikel-/Bestellnr. (CPR-Artikel)** mit Zuordnung der DoP-Dok.-Nr. und des Produkttyp-Kennkodes

Im Download (CPR-Package) befindet sich eine Readme-Textdatei zur Orientierung. Die gesetzliche Verpflichtung zur Durchgängigkeit/Kontinuität der CE-Kennzeichnung an einem Produkt in der Handelskette ist eigentlich nichts Neues – im Zusammenhang mit CPR wird es aber besonders deutlich. Hersteller und Händler müssen dazu Vereinbarungen treffen. Das Lapp CPR-Package bietet eine Lösung.

Die Antworten in den Lapp Kabel **FAQ** vertiefen das Thema.

CE-Kennzeichnung, Etikett



<http://www.lappkabel.de/cpr>
 U.I.Lapp GmbH Schulze-Delitzsch-Straße 25 D-70565 Stuttgart

CE 0366

Document No. DoP: **UILCPDoP17_0014150-1_A**

Ident.Code Producttype: **ÖELFLEX®_CLASSIC_100_H-1**

First time labeling, year:
 Erstmalige Kennz., Jahr: **17**

European standard: **EN50575:2014+A1:2016**

Intended use/ Vorgesehene Verwendung:
Cables for general applications in construction works subject to reaction to fire requirements.
 Kabel und Leitungen für allgemeine Anwendungen in Bauwerken in Bezug auf die Anforderungen an das Brandverhalten.

React. to fire/ Brandverhalten: **Cca-s2-d2-a1**
 Hazardous substances/ gefährliche Stoffe: **NPD**

	Produktname
1	ÖLFLEX® CLASSIC 100 H
2	ÖLFLEX® CLASSIC 110 H
3	ÖLFLEX® HEAT 125 MC

Artikelnummer – Tabelle

Lapp Art.-Nr.	Bezeichnung	Anzahl Adern, Querschnitt mm ² , G: mit Schutzleiter			Leistungserklärung, Brandverhalten
0014150	ÖLFLEX® CLASSIC 100 H 2X1,5	2	X	1,5	Cca-s2-d2-a1
0014151	ÖLFLEX® CLASSIC 100 H 3G1,5	3	G	1,5	Cca-s2-d2-a1
0014152	ÖLFLEX® CLASSIC 100 H 4G1,5	4	G	1,5	Cca-s2-d2-a1
0014153	ÖLFLEX® CLASSIC 100 H 5G1,5	5	G	1,5	Cca-s2-d2-a1
0014156	ÖLFLEX® CLASSIC 100 H 2X2,5	2	X	2,5	Cca-s2-d2-a1
0014157	ÖLFLEX® CLASSIC 100 H 3G2,5	3	G	2,5	Cca-s2-d2-a1



ÖLFLEX® CLASSIC 100 H

Halogenfreie Anschluss- und Steuerleitung, ölbeständig und sehr flexibel

Info

- BauPVO: Artikelnummer-Auswahl unter www.lappkabel.de/cpr



Nutzen

- Einfache Handhabung und Installation aufgrund sehr flexibler Ausführung
- Großer Einsatzbereich durch hervorragende Produkteigenschaften

Anwendungsgebiete

- Öffentliche Gebäude, wie Flughäfen oder Bahnhöfe
- Anlagenbau, Maschinenbau Heiz- und Klimatechnik Veranstaltungstechnik
- Speziell dort, wo im Brandfall sowohl Menschen, Tiere als auch hohe Sachwerte durch Brandfolgen in hohem Maße gefährdet sind
- Geeignet für Torsionsanwendungen, die im Loop von Windkraftanlagen (WKA) typisch sind

Produkteigenschaften

- Flammwidrig nach IEC 60332-1-2 (Flammausbreitung an einem Kabel)
- Keine Brandfortleitung nach IEC 60332-3-24 bzw. IEC 60332-3-25 (Flammausbreitung an senkrechtem Kabel- oder Aderbündel)

- Halogenfrei nach IEC 60754-1 (Anteil halogensäurehaltiger Gase) Korrosivität der Brandgase nach IEC 60754-2 (Aziditätsgrad)
- Geringe Rauchgasdichte nach IEC 61034-2
- Ölbeständig nach EN 50363-4-1 (TM5) sowie UL OIL RES I und OIL RES II
- Ozonbeständig nach EN 50396

Norm-Referenzen / Zulassungen

- In Anlehnung an IEC 60227-5 und EN 50525-2-51
- In Anlehnung an EN 50525-3-11

Aufbau

- Feindrähtige Litze aus blanken Kupferdrähten
- Aderisolation: Halogenfrei
- Mantel aus halogenfreier Spezialmischung grau (RAL 7001)

Technische Daten

- Klassifikation**
ETIM 5.0 Class-ID: EC001578
ETIM 5.0 Class-Description: Flexible Leitung
- Ader-Ident-Code**
Farbig nach VDE 0293-308
- Leiteraufbau**
Feindrähtig nach VDE 0295, Klasse 5 / IEC 60228 Cl.5
- Torsionsanwendung in WKA**
TW-0 & TW-2, siehe Anhang T0
- Mindestbiegeradius**
Gelegentlich bewegt: 15 x Außendurchmesser
Feste Verlegung: 4 x Außendurchmesser
- Nennspannung**
U₀/U: 450/750 V
Feste, geschützte Installation: U₀/U: 600/1000 V
- Prüfspannung**
4000 V
- Schutzleiter**
G = mit Schutzleiter GN/GE
X = ohne Schutzleiter
- Temperaturbereich**
Gelegentlich bewegt: -30 °C bis +70 °C
Fest verlegt: -40 °C bis +80 °C

Artikelnummer	Aderzahl und mm ² je Leiter	Außendurchmesser in mm	Kupferzahl kg/km	Gewicht kg/km
ÖLFLEX® CLASSIC 100 H				
0014150	2 X 1,5	7,6	28,8	91
0014151	3 G 1,5	8,3	43,2	114
0014152	4 G 1,5	9,0	57,6	140
0014153	5 G 1,5	10,1	72	176
0014156	2 X 2,5	9,0	48	133
0014157	3 G 2,5	9,7	72	167
0014158	4 G 2,5	10,8	96	207
0014159	5 G 2,5	11,9	120	260
0014162	3 G 4	11,4	115,2	240
0014163	4 G 4	12,7	153,6	303
0014164	5 G 4	13,9	192	372
0014166	3 G 6	12,7	172,8	320
0014167	4 G 6	13,9	230,4	400
0014168	5 G 6	15,8	288	510
0014170	4 G 10	17,9	384	662
0014171	5 G 10	19,9	480	826
0014173	4 G 16	20,7	614,4	957
0014174	5 G 16	23,0	768	1193
0014176	4 G 25	25,4	960	1480
0014177	5 G 25	28,5	1200	1860
0014179	4 G 35	28,8	1344	1985
0014180	5 G 35	32,3	1680	2490
0014182	4 G 50	35,0	1920	2830
0014184	4 G 70	40,0	2688	3890
0014186	4 G 95	46,0	3648	5110
0014188	4 G 120	51,0	4608	6315

Wenn nicht anders spezifiziert, handelt es sich bei allen dargestellten Werten zum Produkt um Nennwerte. Weitere Wertangaben, wie z.B. Toleranzen erhalten Sie - soweit verfügbar und zur Veröffentlichung freigegeben- auf Anfrage.

Kupferpreisbasis: EUR 150 / 100 kg; Zur Anwendung und Definition von ‚Metallpreisbasis‘ und ‚Metallzahl‘ siehe Kataloganhang T17

Unsere Standardlängen finden Sie unter: www.lappkabel.de/kabel-standardlaengen

Aufmachung: Ring ≤ 30 kg oder ≤ 250 m, sonst Trommel

Bitte gewünschte Aufmachung angeben (z.B. 1 x 500 m Trommel oder 5 x 100 m Ringe)

Einzellängen für Abmessungen: ≥ 4G50 max. 500m; ≥ 4G120 max. 400m

Die Fotografien sind nicht maßstäblich und keine detailgetreuen Abbildungen der jeweiligen Produkte.

Ähnliche Produkte

- ÖLFLEX® HEAT 125 MC
- ÖLFLEX® CLASSIC 130 H BK 0,6/1 kV

Zubehör

- SKINTOP® ST-HF-M



ÖLFLEX® SERVO 719

Kapazitätsarme Servoleitung mit PVC-Mantel für feste Verlegung - zertifiziert für Nordamerika

LAPP KABEL STUTTGART ÖLFLEX® SERVO 719 CE



Info

- Nachfolger von ÖLFLEX® SERVO 700
- Kapazitätsarme Konstruktion

Nutzen

- Eine gemeinsame Leitung für mehrere Stromkreise
- Dank kapazitätsarmen Leitungsdesign größere Verlegelängen möglich
- Multinorm-Zertifizierung reduziert die Teilevielfalt und spart Kosten
- Raum- und gewichtseinsparende Installation durch dünne Leitungsdurchmesser

Anwendungsgebiete

- Verbindungsleitung zwischen Servoregler und Motor
- Für feste Verlegung und gelegentlich bewegten Einsatz
- Anlagenbau
- Industrie- und Werkzeugmaschinen
- Druckmaschinen

Produkteigenschaften

- Kapazitätsarm
- Flammwidrigkeit: UL/CSA: VW-1, FT1 IEC/EN: 60332-1-2
- Ölbeständig

Norm-Referenzen / Zulassungen

- USA: UL AWM Style 2570
- Kanada: cUL AWM Style I/II A/B FT1
- UL File No. E63634

Aufbau

- Feindrätiger, blanker Kupferleiter
- Aderisolation: Polypropylen (PP)
- Artikelindividuelle Ausführung: Leistungsadern ohne bzw. mit einem oder zwei separat geschirmten Steueraderpaaren gemeinsam in kurzen Schlaglängen verseilt
- Mantel aus PVC, schwarz (RAL 9005)

Technische Daten

	Klassifikation ETIM 5.0 Class-ID: EC000104 ETIM 5.0 Class-Description: Steuerleitung
	Ader-Ident-Code Leistungsadern: schwarz mit Aufdruck U/L1/C/L+; V/L2; W/L3/D /L-; GN/GE Schutzleiter Einpaarige Versionen: schwarz; weiß Zweipaarige Versionen: schwarz mit weißen Ziffern 5; 6; 7; 8 0,34mm ² Paare: WS/BR/GN/GE
	Leiterraufbau Feindrätig nach VDE 0295 Klasse 5/IEC 60228 Class 5
	Mindestbiegeradius Gelegentlich bewegt: 15 x Außendurchmesser Fest verlegt: 6 x Außendurchmesser
	Nennspannung Leistungsadern und Steueradern: IEC U ₀ /U: 600/1000 V UL & CSA: 1000 V
	Prüfspannung Ader/Ader: 4 kV Ader/Schirm: 4 kV
	Schutzleiter G = mit Schutzleiter GN/GE
	Temperaturbereich Gelegentlich bewegt: -5°C bis +70°C (UL: +80°C) Fest verlegt: -40°C bis +80°C

Artikelnummer	Aderzahl und mm ² je Leiter	Außendurchmesser in mm ca.	Kupferzahl kg/km	Gewicht kg/km
ÖLFLEX® SERVO 719				
1020060	4 G 1,5 + (2 x 0,75)	9,7	83	177
1020065	4 G 1,5 + (2 x 1,5)	10,8	108	214
1020061	5 G 1,5 + (2 x 0,75)	10,6	98	203
1020062	7 G 1,5 + (2 x 0,75)	11,5	127	241
1020063	4 G 2,5 + (2 x 0,75)	11,1	122	238
1020066	4 G 2,5 + (2 x 1,5)	12,2	147	276
1020064	7 G 2,5 + (2 x 0,75)	12,7	194	325
1020067	4 G 4 + (2 x 1,5)	13,9	204	360
1020068	4 G 6 + (2 x 1,5)	16,1	281	478
1020069	4 G 10 + (2 x 1,5)	18,2	435	654
1020071	4 G 0,75 + 2 x (2 x 0,34)	9,0	62	121
1020072	4 G 1,5 + 2 x (2 x 0,75)	11,6	112	203
1020073	4 G 2,5 + 2 x (2 x 1,0)	13,6	160	286
1020074	4 G 4 + 2 x (2 x 1,0)	15,3	217	377
1020075	4 G 4 + (2 x 1,0) + (2 x 1,5)	15,5	238	396
1020076	4 G 6 + (2 x 1,0) + (2 x 1,5)	17,4	314	512

Wenn nicht anders spezifiziert, handelt es sich bei allen dargestellten Werten zum Produkt um Nennwerte. Weitere Wertangaben, wie z.B. Toleranzen erhalten Sie - soweit verfügbar und zur Veröffentlichung freigegeben- auf Anfrage.

Kupferpreisbasis: EUR 150 / 100 kg; Zur Anwendung und Definition von „Metallpreisbasis“ und „Metallzahl“ siehe Kataloganhang T17

Unsere Standardlängen finden Sie unter: www.lappkabel.de/kabel-standardlaengen

Die Fotografien sind nicht maßstäblich und keine detailgetreuen Abbildungen der jeweiligen Produkte.

Ähnliche Produkte

- ÖLFLEX® SERVO 719 CY siehe Seite 13

Zubehör

- EPIC® POWER LS1
- SKINTOP® ST-M



ÖLFLEX® SERVO 719 CY

Geschirmte, kapazitätsarme Servoleitung mit PVC-Mantel für feste Verlegung - zertifiziert für Nordamerika



Info

- Nachfolger von ÖLFLEX® SERVO 700 CY und ÖLFLEX® SERVO 709 CY
- Kapazitätsarme Konstruktion
- EMV konform

LAPP KABEL STUÏGART ÖLFLEX® SERVO 719 CY DESINA, CE



Nutzen

- Passend zu Servomotorsystemen namhafter Antriebshersteller
- Dank kapazitätsarmen Leitungsdesign größere Verlegelängen möglich
- Multinorm-Zertifizierung reduziert die Teilevielfalt und spart Kosten
- Raum- und gewichtseinsparende Installation durch dünne Leitungsdurchmesser
- Kupfergeflecht zur Einhaltung der EMV und Abschirmung gegen elektromagnetische Störfelder

Anwendungsgebiete

- Verbindungsleitung zwischen Servoregler und Motor
- Für feste Verlegung und gelegentlich bewegten Einsatz
- Anlagenbau
- Industrie- und Werkzeugmaschinen
- Druckmaschinen

Produkteigenschaften

- Kapazitätsarm
- Flammwidrigkeit: UL/GSA: VW-1, FT1 IEC/EN: 60332-1-2
- Ölbeständig
- EMV konform

Norm-Referenzen / Zulassungen

- USA: UL AWM Style 2570
- Kanada: cUL AWM Style I/II A/B FT1
- UL File No. E63634

Aufbau

- Feindrähtiger, blanker Kupferleiter
- Aderisolation: Polypropylen (PP)
- Artikelindividuelle Ausführung: Leistungsadern ohne bzw. mit einem oder zwei separat geschirmten Steueraderpaaren gemeinsam in kurzen Schlaglängen verseilt; Leistungsadern mit Steueradern-Triplett gemeinsam in kurzen Schlaglängen verseilt
- Verzinnertes Kupferabschirmgeflecht
- Mantel aus PVC, orange (RAL 2003)

Technische Daten

- Klassifikation**
ETIM 5.0 Class-ID: EC000104
ETIM 5.0 Class-Description: Steuerleitung
- Ader-Ident-Code**
Leistungsadern: schwarz mit Aufdruck U/L1/C/L+; V/L2; W/L3/D /L-; GN/GE Schutzleiter
Einpaarige Versionen: artikelindividuelle Ausführung schwarz; weiß bzw. braun; weiß
Zweipaarige Versionen: schwarz mit weißen Ziffern 5; 6; 7; 8
0,34mm² Paare: WS/BR/GN/GE
Dreidradige Versionen: schwarz mit weißen Ziffern 1; 2; 3
- Leiteraufbau**
Feindrähtig nach VDE 0295 Klasse 5 / IEC 60228 Class 5
- Mindestbiegeradius**
Gelegentlich bewegt: 15 x Außendurchmesser
Fest verlegt: 6 x Außendurchmesser
- Nennspannung**
Leistungsadern und Steueradern: IEC U₀/U: 600/1000 V
UL & CSA: 1000 V
- Prüfspannung**
Ader/Ader: 4 kV
Ader/Schirm: 4 kV
- Schutzleiter**
G = mit Schutzleiter GN/GE
- Temperaturbereich**
Gelegentlich bewegt: -5°C bis +70°C (UL: +80°C)
Fest verlegt: -40°C bis +80°C

Artikelnummer	Aderzahl und mm ² je Leiter	Außendurchmesser in mm ca.	Kupferzahl kg/km	Gewicht kg/km
ÖLFLEX® SERVO 719 CY				
1020010	4 G 1,5	8,4	83	130
1020011	4 G 2,5	9,9	125	190
1020012	4 G 4	11,7	191	273
1020013	4 G 6	13,7	290	394
1020014	4 G 10	16,7	452	581
1020015	4 G 16	20,1	721	884
1020016	4 G 25	24,3	1100	1348
1020017	4 G 35	27,7	1548	1840
1020018	4 G 50	33,7	2151	2645
1020040	4 G 0,75 + (2 x 0,5)	8,9	78	159
1020041	4 G 1 + (2 x 0,5)	9,3	88	147
1020044	4 G 1 + (2 x 1,0)	10,2	107	204
1020042	4 G 1,5 + (2 x 0,5)	10,3	111	180
1020045	4 G 1,5 + (2 x 1,0)	10,8	130	230
1020053	4 G 1,5 + (3 x 1,0)	11,5	145	225
1020019	4 G 1,5 + (2 x 1,5)	11,5	146	242
1020043	4 G 2,5 + (2 x 0,5)	11,7	158	247
1020046	4 G 2,5 + (2 x 1,0)	12,1	173	293
1020054	4 G 2,5 + (3 x 1,0)	12,9	188	290
1020020	4 G 2,5 + (2 x 1,5)	12,9	189	306
1020047	4 G 4 + (2 x 1,0)	14,3	250	373
1020055	4 G 4 + (3 x 1,0)	14,8	270	402

Artikelnummer	Aderzahl und mm ² je Leiter	Außendurchmesser in mm ca.	Kupferzahl kg/km	Gewicht kg/km
1020021	4 G 4 + (2 x 1,5)	15,0	271	420
1020048	4 G 6 + (2 x 1,0)	16,0	334	485
1020022	4 G 6 + (2 x 1,5)	17,0	351	529
1020056	4 G 6 + (3 x 1,5)	17,0	370	537
1020049	4 G 10 + (2 x 1,0)	18,8	526	712
1020023	4 G 10 + (2 x 1,5)	19,5	540	752
1020057	4 G 10 + (3 x 1,5)	19,5	559	758
1020050	4 G 16 + (2 x 1,0)	22,3	772	991
1020058	4 G 16 + (3 x 1,5)	23,0	805	1151
1020024	4 G 0,75 + 2 x (2 x 0,34)	9,7	99	163
1020035	4 G 1 + 2 x (2 x 0,75)	11,3	126.4	207
1020025	4 G 1,5 + 2 x (2 x 0,75)	12,3	150	245
1020026	4 G 2,5 + 2 x (2 x 1,0)	14,7	223	357
1020027	4 G 4 + 2 x (2 x 1,0)	16,4	288	452
1020028	4 G 4 + (2 x 1,0) + (2 x 1,5)	16,6	307	469
1020029	4 G 6 + (2 x 1,0) + (2 x 1,5)	18,5	421	617
1020030	4 G 10 + (2 x 1,0) + (2 x 1,5)	22,1	588	852
1020031	4 G 16 + 2 x (2 x 1,5)	25,0	876	1162
1020032	4 G 25 + 2 x (2 x 1,5)	28,7	1227	1590
1020033	4 G 35 + 2 x (2 x 1,5)	30,6	1652	2023
1020034	4 G 50 + 2 x (2 x 2,5)	37,0	2264	2876

Wenn nicht anders spezifiziert, handelt es sich bei allen dargestellten Werten zum Produkt um Nennwerte. Weitere Wertangaben, wie z.B. Toleranzen erhalten Sie - soweit verfügbar und zur Veröffentlichung freigegeben- auf Anfrage.

Kupferpreisbasis: EUR 150 / 100 kg; Zur Anwendung und Definition von ‚Metallpreisbasis‘ und ‚Metallzahl‘ siehe Kataloganhang T 17

Unsere Standardlängen finden Sie unter: www.lappkabel.de/kabel-standardlaengen

Die Fotografien sind nicht maßstäblich und keine detailgetreuen Abbildungen der jeweiligen Produkte.

Zubehör

- EPIC® POWER LS1
- SKINTOP® MS-M BRUSH
- SKINTOP® MS-HF-M BRUSH



ÖLFLEX® VFD 2XL

Mehrfach gelistete, flexible VFD Leitung

ÖLFLEX®

UNITRONIC®

ETHERLINE®

HITRONIC®

EPIC®

SKINTOP®

SILVYN®

FLEXIMARK®

KABELZUBEHÖR

Info

- Passend für Umrichterantriebe diverser Hersteller
- Breiter Anwendungsbereich (NFPA 70/NEC)/ Konformität zu NFPA 79 für Industriemaschinen
- EMV konform



Nutzen

- Reduzierte Isolierwanddicken, dadurch platzsparende Installation
- Multinorm-Zertifizierung reduziert die Teilevielfalt und spart Kosten
- Kostensparende, einfache Installation durch Verzicht auf geschlossene Kabelsysteme (geeignet für offene Verlegung)
- Größere Leitungslängen zwischen Umrichter und Antrieb durch kapazitätsarme Konstruktion möglich
- UL TC-ER und c(UL) CIC/TC Zulassung

Anwendungsgebiete

- Verbindungsleitung zwischen Frequenzumrichter und Motor
- Für feste Verlegung und gelegentlich bewegten Einsatz
- Explosionsgefährdete Bereiche (Class 1 Division 2) entsprechend NEC Artikel 501
- Anlagenbau
- Industrie- und Werkzeugmaschinen

Produkteigenschaften

- Ölbeständig nach UL OIL RES I & II
- Flammwidrig nach CSA FT4; UL Vertical-Tray Flame Test
- 90°C Wet or Dry; -40°C Cold Bend; -25°C Cold Impact
- Sunlight resistant (UV-Beständigkeit); Direct burial (Erddverlegbarkeit nach US-Normvorgaben)

Norm-Referenzen / Zulassungen

- UL TC-ER (exposed run) nach UL 1277
- Class 1 Division 2 nach NEC Artikel 501
- Flexible Motor Supply Leitung nach UL 2277
- c(UL) CIC/TC FT4; cRU AWM I/II A/B FT4
- CE (50V - 1kV)

Aufbau

- Feindrähtiger, verzinnter Kupferleiter
- Aderisolation: XLPE
- Aluminium beschichtete Folie
- Abschirmungsgeflecht aus verzinnnten Kupfer-Drähten
- Außenmantel: Speziell entworfenes, thermoplastisches Elastomer (TPE), schwarz

Technische Daten

Klassifikation
ETIM 5.0 Class-ID: EC000057
ETIM 5.0 Class-Description: Starkstromkabel

Ader-Ident-Code
Schwarz mit weißen Nummern

Zertifizierungen
USA: UL TC-ER, WTTTC, Flexible Motor Supply
Kanada: c(UL) CIC/TC FT4, cRU AWM I/II A/B FT4

Leiterraufbau
Feindrähtig

Mindestbiegeradius
Gelegentlich bewegt: 15 x Außendurchmesser
Fest verlegt: 7,5 x Außendurchmesser

Nennspannung
UL TC: 600V/2000V
UL Flexible Motor Supply: 1000V
c(UL) CIC/TC: 600V
cRU AWM: 1000V
IEC U₀/U: 600/1000 V

Prüfspannung
6000 V

Schutzleiter
G = mit Schutzleiter GN/GE

Temperaturbereich
Gelegentlich bewegt: -25°C bis +90°C
Fest verlegt: -40°C bis +90°C

Artikelnummer	Aderzahl und mm ² /AWG Größen je Leiter	Außendurchmesser in [mm]	Kupferzahl kg/km	Gewicht kg/km
ÖLFLEX® VFD 2XL				
700700	4 G 1,5	12,9	104	238
700701	4 G 2,5	14,8	149	292
700702	4 G 4	16,7	214	384
700703	4 G 6	18,0	296	476
700704	4 G 10	22,5	443	856
700705	4 G 16	25,9	771	1317
700706	4 G 4AWG	29,4	955	1570
700707	4 G 2AWG	33,8	1458	2173

Wenn nicht anders spezifiziert, handelt es sich bei allen dargestellten Werten zum Produkt um Nennwerte. Weitere Wertangaben, wie z.B. Toleranzen erhalten Sie - soweit verfügbar und zur Veröffentlichung freigegeben- auf Anfrage.

Kupferpreisbasis: EUR 150 / 100 kg; Zur Anwendung und Definition von ‚Metallpreisbasis‘ und ‚Metallzahl‘ siehe Kataloganhang T17

Unsere Standardlängen finden Sie unter: www.lappkabel.de/kabel-standardlaengen

Aufmachung: Ring ≤ 30 kg oder ≤ 250 m, sonst Trommel

Bitte gewünschte Aufmachung angeben (z.B. 1 x 610 m Trommel oder 8 x 76 m Ringe)

Die Fotografien sind nicht maßstäblich und keine detailgetreuen Abbildungen der jeweiligen Produkte.

Ähnliche Produkte

- ÖLFLEX® SERVO 719 CY siehe Seite 13
- ÖLFLEX® TRAY II CY

Zubehör

- SKINTOP® BRUSH ADD-ON
- SKINTOP® MS-SC-M
- SKINTOP® MS-M BRUSH



ÖLFLEX® VFD 2XL with Signal

Mehrfach gelistete, flexible VFD Leitung mit Paar für Bremse oder Temperatursensor



Info

- Passend für Umrichterantriebe diverser Hersteller
- Breiter Anwendungsbereich (NFPA 70/NEC)/ Konformität zu NFPA 79 für Industriemaschinen
- EMV konform

Nutzen

- Eine gemeinsame Leitung für mehrere Stromkreise
- Multinorm-Zertifizierung reduziert die Teilevielfalt und spart Kosten
- Kostensparende, einfache Installation durch Verzicht auf geschlossene Kabelsysteme (geeignet für offene Verlegung)
- Größere Leitungslängen zwischen Umrichter und Antrieb durch kapazitätsarme Konstruktion möglich
- UL TC-ER und c(UL) CIC/TC Zulassung

Anwendungsgebiete

- Verbindungsleitung zwischen Frequenzumrichter und Motor
- Für feste Verlegung und gelegentlich bewegten Einsatz
- Explosionsgefährdete Bereiche (Class 1 Division 2) entsprechend NEC Artikel 501
- Anlagenbau
- Industrie- und Werkzeugmaschinen

Produkteigenschaften

- Ölbeständig nach UL OIL RES I & II
- Flammwidrig nach CSA FT4; UL Vertical-Tray Flame Test
- 90°C Wet or Dry; -40°C Cold Bend; -25°C Cold Impact
- Sunlight resistant (UV-Beständigkeit); Direct burial (Erdverlegbarkeit nach US-Normvorgaben)

Norm-Referenzen / Zulassungen

- UL TC-ER (exposed run) nach UL 1277
- Class 1 Division 2 nach NEC Artikel 501
- Flexible Motor Supply Leitung nach UL 2277
- c(UL) CIC/TC FT4; cRU AWM I/II A/B FT4
- CE (50V - 1kV)

Aufbau

- Feindrätiger, verzinnter Kupferleiter
- Aderisolation: XLPE
- Steuerpaar mit alukaschierter Folie und Beilaufitze, verzinkt
- Trennbewicklung
- Aluminium beschichtete Folie
- Kupferabschirmgeflecht verzinkt mit Beilaufitze
- Außenmantel: Speziell entworfenes, thermoplastisches Elastomer (TPE), schwarz

Technische Daten

Klassifikation
ETIM 5.0 Class-ID: EC000057
ETIM 5.0 Class-Description: Starkstromkabel

Ader-Ident-Code
Schwarz mit weißen Nummern

Zertifizierungen
USA: UL TC-ER, WTTCC, Flexible Motor Supply
Kanada: c(UL) CIC/TC FT4, cRU AWM I/II A/B FT4

Leiteraufbau
Feindrätig

Mindestbiegeradius
Gelegentlich bewegt: 15 x Außendurchmesser
Fest verlegt: 7,5 x Außendurchmesser

Nennspannung
UL TC: 600V/2000V
UL Flexible Motor Supply: 1000V
c(UL) CIC/TC: 600V
cRU AWM: 1000V
IEC U₀/U: 600/1000 V

Prüfspannung
6000 V

Schutzleiter
G = mit Schutzleiter GN/GE

Temperaturbereich
Gelegentlich bewegt: -25°C bis +90°C
Fest verlegt: -40°C bis +90°C

Artikelnummer	Aderzahl und mm ² /AWG Größen je Leiter	Außendurchmesser in [mm]	Kupferzahl kg/km	Gewicht kg/km
ÖLFLEX® VFD 2XL with Signal				
700710	4 G 1,5 + (2 x 1,0)	16,6	135	298
700711	4 G 2,5 + (2 x 1,0)	17,4	196	375
700712	4 G 4 + (2 x 1,0)	19,1	238	438
700713	4 G 6 + (2 x 1,0)	20,3	320	527
700714	4 G 10 + (2 x 2,5)	25,0	497	1027
700715	4 G 16 + (2 x 2,5)	28,2	750	1347
700716	4 G 4AWG + (2 x 2,5)	32,0	993	1674
700717	4 G 2AWG + (2 x 2,5)	35,6	1528	2351

Wenn nicht anders spezifiziert, handelt es sich bei allen dargestellten Werten zum Produkt um Nennwerte. Weitere Wertangaben, wie z.B. Toleranzen erhalten Sie - soweit verfügbar und zur Veröffentlichung freigegeben- auf Anfrage.

Kupferpreisbasis: EUR 150 / 100 kg; Zur Anwendung und Definition von ‚Metallpreisbasis‘ und ‚Metallzahl‘ siehe Kataloganhang T17

Unsere Standardlängen finden Sie unter: www.lappkabel.de/kabel-standardlaengen

Aufmachung: Ring ≤ 30 kg oder ≤ 250 m, sonst Trommel

Bitte gewünschte Aufmachung angeben (z.B. 1 x 610 m Trommel oder 8 x 76 m Ringe)

Die Fotografien sind nicht maßstäblich und keine detailgetreuen Abbildungen der jeweiligen Produkte.

Ähnliche Produkte

- ÖLFLEX® SERVO 719 CY siehe Seite 13
- ÖLFLEX® TRAY II CY

Zubehör

- SKINTOP® BRUSH ADD-ON
- SKINTOP® MS-SC-M
- SKINTOP® MS-M BRUSH



ÖLFLEX® SOLAR XLWP

Elektronenstrahlvernetzte Solarleitungen mit verbessertem Verhalten in Wasser - EN 50618 Bauart



Info

- Optimiertes Leitungsdesign - konstant hoher Durchgangswiderstand auch bei längerer Zeit in Wasser
- H1Z2Z2-K (Bauart gemäß EN 50618)
- Ersetzt bisherige ÖLFLEX® SOLAR XLR WP



Nutzen

- Die Alternative für lange Lagerzeiten in Wasser, wie sie bspw. nach Überflutungen oder in erdverlegten Schutzrohren vorkommen können
- Reduktion der Brandausweitung sowie der toxischen Rauchgasbildung im Brandfall
- Robust gegen mechanische Einwirkung
- Einextrudierter Farbstreifen sorgt für Verpolungssicherheit bei der Installation
- Exakte Mengenkontrolle bei Verlegung durch Metermarkierung auf dem Leitungsmantel

Anwendungsgebiete

- Für die unterirdische Verlegung in Schutzrohren, in denen sich Wasser, Wärme und Feuchtigkeit anstauen können
- Zur Installation in schwimmenden PV Anlagen bei denen die Leitung in Kontakt mit Wasser kommt oder hoher Luftfeuchtigkeit ausgesetzt ist (siehe Datenblatt)
- Giebel- und Flachdach Photovoltaikanlagen
- Photovoltaik- bzw. Solarparks
- Erdverlegbar: siehe Datenblatt

Produkteigenschaften

- Witterungs-/UV beständig nach EN 50618, Anhang E
- Ozonbeständig nach EN 50396
- Halogenfrei und flammwidrig
- Gute Kerb- und Abriebfestigkeit
- XLWP = X-Linked Water-Proof Bewährte elektronenstrahlvernetzte Qualität

Norm-Referenzen / Zulassungen

- H1Z2Z2-K (Bauart gemäß EN 50618)
- Ausführungen mit anderen Querschnitten auf Anfrage

Aufbau

- Feindrähtiger, verzinnter Kupferleiter
- Aderisolation aus strahlenvernetztem Copolymer
- Aderfarbe: weiß
- Außenmantel aus strahlenvernetztem Copolymer
- Außenmantelfarbe: schwarz bzw. schwarz mit rotem Streifen

Technische Daten

	Klassifikation ETIM 5.0 Class-ID: EC001578 ETIM 5.0 Class-Description: Flexible Leitung
	Leiterraufbau Feindrähtig nach VDE 0295, Klasse 5 / IEC 60228 Cl.5
	Mindestbiegeradius Feste Verlegung: 4 x Außendurchmesser
	Nennspannung AC U ₀ /U : 1,0/1,0 kV DC U ₀ /U : 1,5/1,5 kV max. zulässige Systemspannung: DC 1,8 kV
	Prüfspannung AC 6500 V
	Strombelastbarkeit Gemäß EN 50618, Tabelle A.3
	Temperaturbereich -40°C bis +120°C max. Leitertemperatur basierend auf EN 60216-1 Umgebungstemperaturbereich gemäß EN 50618: -40°C bis +90°C

Artikelnummer	Leiterquerschnitt in mm ²	Außendurchmesser in [mm]	Kupferzahl kg/km	Gewicht kg/km
ÖLFLEX® SOLAR XLWP				
Aderisolation: weiß / Außenmantel: schwarz				
1023601	4,0	5,8	38	68
1023602	6,0	6,4	58	92
1023603	10,0	7,6	96	139
1023604	16,0	9,1	154	210
Aderisolation: weiß / Außenmantel: schwarz mit rotem Streifen				
1023621	4,0	5,8	38	68
1023622	6,0	6,4	58	92
1023623	10,0	7,6	96	139
1023624	16,0	9,1	154	210

Wenn nicht anders spezifiziert, handelt es sich bei allen dargestellten Werten zum Produkt um Nennwerte. Weitere Wertangaben, wie z.B. Toleranzen erhalten Sie - soweit verfügbar und zur Veröffentlichung freigegeben- auf Anfrage.

Kupferpreisbasis: EUR 150 / 100 kg; Zur Anwendung und Definition von ‚Metallpreisbasis‘ und ‚Metallzahl‘ siehe Kataloganhang T 17

Unsere Standardlängen finden Sie unter: www.lappkabel.de/kabel-standardlaengen

Aufmachung: Ring 100 m; Trommel (500; 1000) m

Die Fotografien sind nicht maßstäblich und keine detailgetreuen Abbildungen der jeweiligen Produkte.

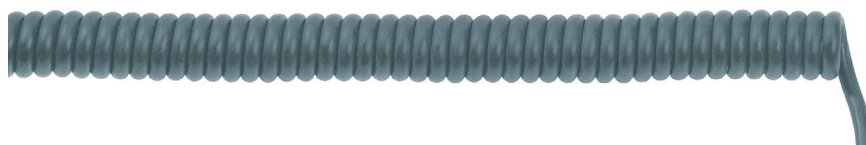
Zubehör

- Kabelschere siehe Seite 51
- EPIC® SOLAR 4 M
- EPIC® SOLAR 4 F
- UNIVERSAL STRIP Abisolierwerkzeug
- KS 20 Kabelschere



UNITRONIC® SPIRAL LiF2Y11Y

Spiralleitung mit PUR-Außenmantel für exakte Impulsübermittlung, ungeschirmt



Info

- Neu: die ungeschirmte Spiralleitung mit kleinen Querschnitten
- Hohe Rückstellkräfte
- PUR Außenmantel

Nutzen

- Auszugslängen bis zum 4-fachen der geschlossenen Spirallänge
- Für transportable Maschinen und Geräte geeignet
- Übertragung von Steuer- und Messsignalen

Anwendungsgebiete

- Für Anforderungen der Elektronikbranche
- In der Mess-, Regel- und Steuerungstechnik
- Handling- und Messgeräte
- Förder- und Transportanlagen

Produkteigenschaften

- Abriebfest, schnittfest
- Sehr hohe Flexibilität
- Halogenfrei und flammwidrig

Aufbau

- Litze aus blanken Kupferdrähten
- Aderisolation auf Polyolefin-Basis
- Außenmantel: Polyurethan (PUR) Mischung
- Außenmantelfarbe: grau
- Längen der geraden Enden:
1. Ende 200 mm, 2. Ende 600 mm
- Varianten ohne obligatorische LAPP-Benennung, aber mit anderen Blocklängen, Abgangslängen oder Abgangsformen auf Anfrage

Technische Daten

	Klassifikation ETIM 5.0 Class-ID: EC000247 ETIM 5.0 Class-Description: Wendelleitung
	Ader-Ident-Code DIN 47100
	Betriebsspitzenspannung 250 V (nicht für Starkstromzwecke)
	Leiteraufbau Feinstdrähtig nach VDE 0295, Klasse 6 / IEC 60228 Cl. 6
	Prüfspannung 1200 V
	Temperaturbereich Bewegt: -5°C bis +50°C

Artikelnummer	Aderzahl und mm ² je Leiter	Spirallänge ausgezogen max. mm	Spirallänge geschlossen mm	Leitungsdurchmesser mm	Spiralaußendurchmesser mm
UNITRONIC® SPIRAL LiF2Y11Y					
73220300	2 x 0,14	400	100	3.4	14
73220301	2 x 0,14	800	200	3.4	14
73220302	2 x 0,14	1200	300	3.4	14
73220303	2 x 0,14	1600	400	3.4	14
73220304	2 x 0,14	2000	500	3.4	14
73220305	3 x 0,14	400	100	3.9	15
73220306	3 x 0,14	800	200	3.9	15
73220307	3 x 0,14	1200	300	3.9	15
73220308	3 x 0,14	1600	400	3.9	15
73220309	3 x 0,14	2000	500	3.9	15
73220310	4 x 0,14	400	100	4.2	17
73220311	4 x 0,14	800	200	4.2	17
73220312	4 x 0,14	1200	300	4.2	17
73220313	4 x 0,14	1600	400	4.2	17
73220314	4 x 0,14	2000	500	4.2	17
73220315	5 x 0,14	400	100	4.5	19
73220316	5 x 0,14	800	200	4.5	19
73220317	5 x 0,14	1200	300	4.5	19
73220318	5 x 0,14	1600	400	4.5	19
73220319	5 x 0,14	2000	500	4.5	19
73220320	6 x 0,14	400	100	4.8	19
73220321	6 x 0,14	800	200	4.8	19
73220322	6 x 0,14	1200	300	4.8	19
73220323	6 x 0,14	1600	400	4.8	19
73220324	6 x 0,14	2000	500	4.8	19
73220325	7 x 0,14	400	100	5.1	20
73220326	7 x 0,14	800	200	5.1	20
73220327	7 x 0,14	1200	300	5.1	20
73220328	7 x 0,14	1600	400	5.1	20
73220329	7 x 0,14	2000	500	5.1	20
73220330	12 x 0,14	400	100	5.9	21
73220331	12 x 0,14	800	200	5.9	21
73220332	12 x 0,14	1200	300	5.9	21
73220333	12 x 0,14	1600	400	5.9	21
73220334	12 x 0,14	2000	500	5.9	21
73220335	18 x 0,14	400	100	6.8	27
73220336	18 x 0,14	800	200	6.8	27
73220337	18 x 0,14	1200	300	6.8	27
73220338	18 x 0,14	1600	400	6.8	27
73220339	18 x 0,14	2000	500	6.8	27
73220340	2 x 0,25	400	100	4.3	18
73220341	2 x 0,25	800	200	4.3	18
73220342	2 x 0,25	1200	300	4.3	18
73220343	2 x 0,25	1600	400	4.3	18

Artikelnummer	Aderzahl und mm ² je Leiter	Spirallänge ausgezogen max. mm	Spirallänge geschlossen mm	Leitungsdurchmesser mm	Spiralaußendurchmesser mm
73220344	2 x 0,25	2000	500	4.3	18
73220345	3 x 0,25	400	100	4.5	19
73220346	3 x 0,25	800	200	4.5	19
73220347	3 x 0,25	1200	300	4.5	19
73220348	3 x 0,25	1600	400	4.5	19
73220349	3 x 0,25	2000	500	4.5	19
73220350	4 x 0,25	400	100	4.9	20
73220351	4 x 0,25	800	200	4.9	20
73220352	4 x 0,25	1200	300	4.9	20
73220353	4 x 0,25	1600	400	4.9	20
73220354	4 x 0,25	2000	500	4.9	20
73220355	5 x 0,25	400	100	5.3	20
73220356	5 x 0,25	800	200	5.3	20
73220357	5 x 0,25	1200	300	5.3	20
73220358	5 x 0,25	1600	400	5.3	20
73220359	5 x 0,25	2000	500	5.3	20
73220360	6 x 0,25	400	100	5.4	20
73220361	6 x 0,25	800	200	5.4	20
73220362	6 x 0,25	1200	300	5.4	20
73220363	6 x 0,25	1600	400	5.4	20
73220364	6 x 0,25	2000	500	5.4	20
73220365	7 x 0,25	400	100	6.1	21
73220366	7 x 0,25	800	200	6.1	21
73220367	7 x 0,25	1200	300	6.1	21
73220368	7 x 0,25	1600	400	6.1	21
73220369	7 x 0,25	2000	500	6.1	21
73220370	12 x 0,25	400	100	6.7	25
73220371	12 x 0,25	800	200	6.7	25
73220372	12 x 0,25	1200	300	6.7	25
73220373	12 x 0,25	1600	400	6.7	25
73220374	12 x 0,25	2000	500	6.7	25
73220375	18 x 0,25	400	100	8.5	31
73220376	18 x 0,25	800	200	8.5	31
73220377	18 x 0,25	1200	300	8.5	31
73220378	18 x 0,25	1600	400	8.5	31
73220379	18 x 0,25	2000	500	8.5	31

Wenn nicht anders spezifiziert, handelt es sich bei allen dargestellten Werten zum Produkt um Nennwerte. Weitere Wertangaben, wie z.B. Toleranzen erhalten Sie - soweit verfügbar und zur Veröffentlichung freigegeben- auf Anfrage.

Kupferpreisbasis: EUR 150 / 100 kg; Zur Anwendung und Definition von ‚Metallpreisbasis‘ und ‚Metallzahl‘ siehe Kataloganhang T17

Die Fotografien sind nicht maßstäblich und keine detailgetreuen Abbildungen der jeweiligen Produkte.

Varianten ohne obligatorische LAPP-Benennung, aber mit anderen Blocklängen, Abgangslängen oder Abgangsformen auf Anfrage

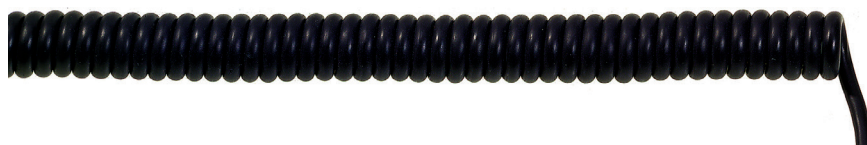
Zubehör

- SKINTOP® CLICK



UNITRONIC® SPIRAL

Spiralleitung mit PUR-Außenmantel und Gesamtabschirmung für exakte Impulsübermittlung



Info

- Sicher gegen elektrische Störungen
- PUR Außenmantel
- Neu: Jetzt auch im Querschnitt 0,25mm² erhältlich

Nutzen

- Gesamtabschirmung gegen hochfrequente Einflüsse und Sicherstellung von exakter Impulsübermittlung
- Auszugslängen bis zum 4-fachen der geschlossenen Spirallänge

Anwendungsgebiete

- In der Mess-, Regel- und Steuerungstechnik
- Überall dort wo abgeschirmte Leitungen in kleinsten Dimensionen benötigt werden
- Für Anforderungen der Elektronikbranche
- Handling- und Messgeräte
- Förder- und Transportanlagen

Produkteigenschaften

- Abriebfest, schnittfest
- Sehr hohe Flexibilität

Aufbau

- Litze aus blanken Kupferdrähten
- Aderisolation auf PVC-Basis
- Abschirmung durch Kupfer-Umlegung
- Außenmantel: Polyurethan (PUR) Mischung
- Außenmantelfarbe: Schwarz
- Längen der geraden Enden:
1. Ende 200 mm, 2. Ende 600 mm
- Varianten ohne obligatorische LAPP-Benennung, aber mit anderen Blocklängen, Abgangslängen oder Abgangsformen auf Anfrage

Technische Daten

	Klassifikation ETIM 5.0 Class-ID: EC000247 ETIM 5.0 Class-Description: Wendelleitung
	Ader-Ident-Code DIN 47100
	Betriebsspannung 250 V (nicht für Starkstromzwecke)
	Leitertyp Feinstdrähtig nach VDE 0295, Klasse 6 / IEC 60228 Cl. 6
	Prüfspannung 1200 V
	Temperaturbereich Bewegt: -5°C bis +50°C

Artikelnummer	Aderzahl und mm ² je Leiter	Spirallänge ausgezogen max. mm	Spirallänge geschlossen mm	Leitungsdurchmesser mm	Spiralaußendurchmesser mm
UNITRONIC® SPIRAL					
73220200	2 x 0,14	400	100	4.1	15
73220201	2 x 0,14	800	200	4.1	15
73220202	2 x 0,14	1200	300	4.1	15
73220203	2 x 0,14	1600	400	4.1	15
73220204	2 x 0,14	2000	500	4.1	15
73220205	3 x 0,14	400	100	4.3	18
73220206	3 x 0,14	800	200	4.3	18
73220207	3 x 0,14	1200	300	4.3	18
73220208	3 x 0,14	1600	400	4.3	18
73220209	3 x 0,14	2000	500	4.3	18
73220210	4 x 0,14	400	100	4.5	19
73220211	4 x 0,14	800	200	4.5	19
73220212	4 x 0,14	1200	300	4.5	19
73220213	4 x 0,14	1600	400	4.5	19
73220214	4 x 0,14	2000	500	4.5	19
73220215	5 x 0,14	400	100	4.8	20
73220216	5 x 0,14	800	200	4.8	20
73220217	5 x 0,14	1200	300	4.8	20
73220218	5 x 0,14	1600	400	4.8	20
73220219	5 x 0,14	2000	500	4.8	20
73220220	6 x 0,14	400	100	5.5	21
73220221	6 x 0,14	800	200	5.5	21
73220222	6 x 0,14	1200	300	5.5	21
73220223	6 x 0,14	1600	400	5.5	21
73220224	6 x 0,14	2000	500	5.5	21
73220225	7 x 0,14	400	100	5.9	23
73220226	7 x 0,14	800	200	5.9	23
73220227	7 x 0,14	1200	300	5.9	23
73220228	7 x 0,14	1600	400	5.9	23
73220229	7 x 0,14	2000	500	5.9	23
73220230	12 x 0,14	400	100	7.2	28
73220231	12 x 0,14	800	200	7.2	28
73220232	12 x 0,14	1200	300	7.2	28
73220233	12 x 0,14	1600	400	7.2	28
73220234	12 x 0,14	2000	500	7.2	28
73220235	18 x 0,14	400	100	8	29
73220236	18 x 0,14	800	200	8	29
73220237	18 x 0,14	1200	300	8	29
73220238	18 x 0,14	1600	400	8	29
73220239	18 x 0,14	2000	500	8	29
73220240	2 x 0,25	400	100	4.7	18
73220241	2 x 0,25	800	200	4.7	18
73220242	2 x 0,25	1200	300	4.7	18
73220243	2 x 0,25	1600	400	4.7	18

Artikelnummer	Aderzahl und mm ² je Leiter	Spirallänge ausgezogen max. mm	Spirallänge geschlossen mm	Leitungsdurchmesser mm	Spiralaußendurchmesser mm
73220244	2 x 0,25	2000	500	4.7	18
73220245	3 x 0,25	400	100	5.3	19
73220246	3 x 0,25	800	200	5.3	19
73220247	3 x 0,25	1200	300	5.3	19
73220248	3 x 0,25	1600	400	5.3	19
73220249	3 x 0,25	2000	500	5.3	19
73220250	4 x 0,25	400	100	5.6	20
73220251	4 x 0,25	800	200	5.6	20
73220252	4 x 0,25	1200	300	5.6	20
73220253	4 x 0,25	1600	400	5.6	20
73220254	4 x 0,25	2000	500	5.6	20
73220255	5 x 0,25	400	100	6	21
73220256	5 x 0,25	800	200	6	21
73220257	5 x 0,25	1200	300	6	21
73220258	5 x 0,25	1600	400	6	21
73220259	5 x 0,25	2000	500	6	21
73220260	6 x 0,25	400	100	6.8	25
73220261	6 x 0,25	800	200	6.8	25
73220262	6 x 0,25	1200	300	6.8	25
73220263	6 x 0,25	1600	400	6.8	25
73220264	6 x 0,25	2000	500	6.8	25
73220265	7 x 0,25	400	100	7.3	26
73220266	7 x 0,25	800	200	7.3	26
73220267	7 x 0,25	1200	300	7.3	26
73220268	7 x 0,25	1600	400	7.3	26
73220269	7 x 0,25	2000	500	7.3	26
73220270	12 x 0,25	400	100	8.4	30
73220271	12 x 0,25	800	200	8.4	30
73220272	12 x 0,25	1200	300	8.4	30
73220273	12 x 0,25	1600	400	8.4	30
73220274	12 x 0,25	2000	500	8.4	30
73220275	18 x 0,25	400	100	9.5	31
73220276	18 x 0,25	800	200	9.5	31
73220277	18 x 0,25	1200	300	9.5	31
73220278	18 x 0,25	1600	400	9.5	31
73220279	18 x 0,25	2000	500	9.5	31

Wenn nicht anders spezifiziert, handelt es sich bei allen dargestellten Werten zum Produkt um Nennwerte. Weitere Wertangaben, wie z.B. Toleranzen erhalten Sie - soweit verfügbar und zur Veröffentlichung freigegeben- auf Anfrage.

Kupferpreisbasis: EUR 150 / 100 kg; Zur Anwendung und Definition von ‚Metallpreisbasis‘ und ‚Metallzahl‘ siehe Kataloganhang T17

Die Fotografien sind nicht maßstäblich und keine detailgetreuen Abbildungen der jeweiligen Produkte.

Varianten ohne obligatorische LAPP-Benennung, aber mit anderen Blocklängen, Abgangslängen oder Abgangsformen auf Anfrage

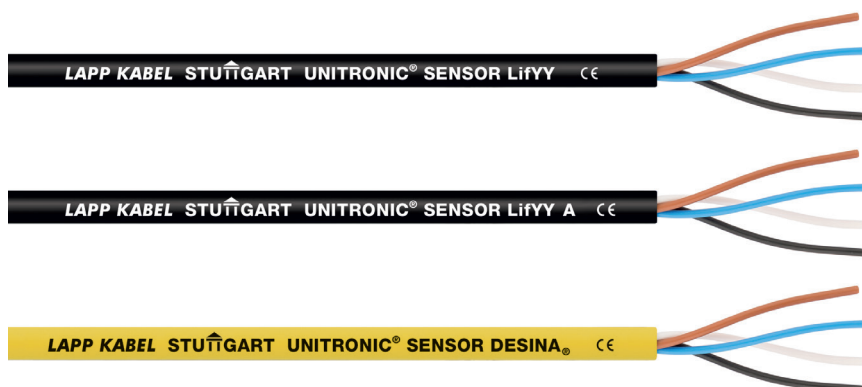
Zubehör

- SKINTOP® CLICK



UNITRONIC® SENSOR

Flexible Leitung für die Sensor/Aktor Verdrahtung



Info

- Gute Verarbeitbarkeit

Nutzen

- Leicht abisolier- und abmantelbar
- Platzersparnis durch kompakte Abmessungen

Anwendungsgebiete

- Automatisierungstechnik
- Sensor/ Aktor Verdrahtung
- Für mittlere mechanische Beanspruchung im Trockenbereich

Produkteigenschaften

- Ader-Farbcode gemäß DIN EN 50044
- Schwarze Variante UV-Beständig
- LABS frei
- Bedingt öl- und chemikalienbeständig

Norm-Referenzen / Zulassungen

- LiFY A: UL-Style 2464

Aufbau

- Feinstdrähtige Litze aus blanken Kupferdrähten
- Aderisolation: PVC
- Aderfarben:
 - 3-polig: bn, bu, bk
 - 4-polig: bn, wh, bu, bk
 - 5-polig: bn, wh, bu, bk, gy
- DESINA® 4x0,34: bn, wh, bu, bk
- Außenmantel: PVC bzw. PUR
- Mantelfarbe: schwarz (RAL 9005)
- DESINA® gelb (RAL 1021)

Passende Werkzeuge

- SENSOR STRIP stripping tool

Technische Daten

- Klassifikation**
ETIM 5.0 Class-ID: EC001578
ETIM 5.0 Class-Description:
Flexible Leitung
- Betriebsspitzenspannung**
300 V (nicht für Starkstromzwecke)
- Leiteraufbau**
Feinstdrähtig nach VDE 0295,
Klasse 6 / IEC 60228 Cl.6
- Mindestbiegeradius**
Bewegt: 15 x Außendurchmesser
Fest verlegt: 8 x Außendurchmesser
- Temperaturbereich**
PVC/PVC:
Fest verlegt: -40°C bis +80°C
Bewegt: -5°C bis +80°C
PVC/PUR:
Feste Verlegung: -30°C bis +80°C
Bewegt: -10°C bis +80°C

Artikelnummer	Artikelbezeichnung	Abmessung mm ²	Außendurchmesser in [mm]	Material Ader / Mantel	Farbe	UL	Kupferzahl [kg/km]
UNITRONIC® SENSOR PVC							
7038898	LiFY	3x0,25	3.8	PVC/PVC	schwarz		7.5
7038899	LiFY	4x0,25	4.2	PVC/PVC	schwarz		10.2
7038900	LiFY	3x0,34	4.1	PVC/PVC	schwarz		9.8
7038901	LiFY	4x0,34	4.4	PVC/PVC	schwarz		13
7038902	LiFY	5x0,34	4.8	PVC/PVC	schwarz		16
UNITRONIC® SENSOR PVC UL							
7038903	LiFY A	3x0,25	4.3	PVC/PVC	schwarz	ja	7.5
7038904	LiFY A	4x0,25	4.6	PVC/PVC	schwarz	ja	10.2
7038905	LiFY A	3x0,34	4.4	PVC/PVC	schwarz	ja	9.8
7038906	LiFY A	4x0,34	4.8	PVC/PVC	schwarz	ja	13
7038907	LiFY A	5x0,34	5.2	PVC/PVC	schwarz	ja	16
UNITRONIC® SENSOR PVC/PUR							
7038861	LiFY 11Y	4x0,34	4.8	PVC/PUR	schwarz		13.1
7038862	LiFY 11Y	5x0,25	4.9	PVC/PUR	schwarz		12
0040434	DESINA	4x0,34	5.2	PVC/PUR	gelb		13.5

Wenn nicht anders spezifiziert, handelt es sich bei allen dargestellten Werten zum Produkt um Nennwerte. Weitere Wertangaben, wie z.B. Toleranzen erhalten Sie - soweit verfügbar und zur Veröffentlichung freigegeben- auf Anfrage.

Kupferpreisbasis: EUR 150 / 100 kg; Zur Anwendung und Definition von ‚Metallpreisbasis‘ und ‚Metallzahl‘ siehe Kataloganhang T17

Unsere Standardlängen finden Sie unter: www.lappkabel.de/kabel-standardlaengen

Die Fotografien sind nicht maßstäblich und keine detailgetreuen Abbildungen der jeweiligen Produkte.

Zubehör

- EPIC® SENSOR M12
- EPIC® SENSOR M12 V4A
- EPIC® SENSOR M8

CANopen



UNITRONIC® BUS HEAT 6722



Info

- Entwickelt nach ISO 6722
- Geprüft nach ECE-R 118.01



Nutzen

- Stern-Vierer Verseilung, dadurch geringerer Platzbedarf und Gewicht
- Erweiterter Temperaturbereich
- Gute Beständigkeit gegen Öl, Benzin, Säuren und Laugen

Anwendungsgebiete

- Verbindungsleitung für Verkabelung der Kamerasysteme, Infotainment der Fahrgäste, Ticketing
- Für die feste, bedingt flexible und geschützte Verlegung innerhalb von Nutzfahrzeugen

Produkteigenschaften

- Halogenfreier Außenmantel
- Maximale Bitrate 1 Mbit/s bei 40 m Bus-Länge
- Temperaturklasse B in Anlehnung an ISO 6722-1
- Für die Segment-Länge, dem Leitungsquerschnitt und der Bitrate gibt die ISO 11898 Empfehlungen
- Flammwidrig nach IEC 60332-1-2

Norm-Referenzen / Zulassungen

- In der ISO 11898 international genormt
- UL/CSA Typ CMX (UL 444)

Aufbau

- Litze, blank
- PUR Außenmantel
- Farbe: schwarz
- UV-beständig (Farbveränderung mit der Zeit möglich)
- Abschirmung durch Kupfer-Umlegung

Technische Daten

	Klassifikation ETIM 5.0 Class-ID: EC000830 ETIM 5.0 Class-Description: Datenkabel
	Betriebskapazität 40 nF/km (800 Hz)
	Betriebsspitzenspannung 250 V (nicht für Starkstromzwecke)
	Leiterwiderstand (Schleife): max. 159,8 Ohm/km
	Mindestbiegeradius Bewegt: 15 x Außendurchmesser
	Prüfspannung Ader/Ader: 1500 V eff
	Wellenwiderstand 120 Ohm
	Temperaturbereich Fest verlegt: -40°C bis +105°C Bewegt: -30°C bis +105°C

Artikelnummer	Artikelbezeichnung	Aderzahl und mm ² je Leiter	Außendurchmesser in [mm]	Kupferzahl [kg/km]	Gewicht [kg/km]
UNITRONIC® BUS HEAT 6722					
2170385	UNITRONIC® BUS HEAT 6722 1X4X0,25	1 x 4 x 0,25	6.45	26	46
2170386	UNITRONIC® BUS HEAT 6722 1X4X0,34	1 x 4 x 0,34	7.54	33	61
2170387	UNITRONIC® BUS HEAT 6722 1X4X0,5	1 x 4 x 0,5	8.36	41	70
2170388	UNITRONIC® BUS HEAT 6722 1X4X0,75	1 x 4 x 0,75	9.79	59	95

Wenn nicht anders spezifiziert, handelt es sich bei allen dargestellten Werten zum Produkt um Nennwerte. Weitere Wertangaben, wie z.B. Toleranzen erhalten Sie - soweit verfügbar und zur Veröffentlichung freigegeben- auf Anfrage.
 Kupferpreisbasis: EUR 150 / 100 kg; Zur Anwendung und Definition von ‚Metallpreisbasis‘ und ‚Metallzahl‘ siehe Kataloganhang T17
 Unsere Standardlängen finden Sie unter: www.lappkabel.de/kabel-standardlaengen
 Aufmachung: Ring ≤ 30 kg oder ≤ 250 m, sonst Trommel
 Bitte gewünschte Aufmachung angeben (z.B. 1 x 500 m Trommel oder 5 x 100 m Ringe)
 Die Fotografien sind nicht maßstäblich und keine detailgetreuen Abbildungen der jeweiligen Produkte.

Zubehör

- SILVYN® CHAIN
- Mehrzweckschere A und B
- SMART STRIP Abmantelwerkzeug
- SENSOR STRIP Abisolierwerkzeug



ETHERLINE® Cat.7 FLEX

Flexibler Einsatz

LAPP KABEL STUTTGART ETHERLINE® Cat.7 FLEX 4x2xAWG26/7



Info

- Industrial Ethernet-Leitung
- Cat.7 qualifiziert für 10Gbit/s

Nutzen

- Einsatz in trockenen oder feuchten Räumen
- Geschirmt gegen Störsignale
- Einsatz für Industrial Ethernet in rauer industrieller Umgebung
- 4 paarig: 100Mbit/s bis 10 Gbit/s für Industrial Ethernet

Anwendungsgebiete

- Maschinen-, Geräte- und Schaltschrank-Verdrahtung
- Max. Leitungslänge für 100 Mbit/s ist 60 m
- Max. Leitungslänge für 10 Gbit/s ist 60 m
- Geeignet für EtherCAT und EtherNet/IP Applikationen

Produkteigenschaften

- PUR-Außenmantel ist weitgehend beständig gegen mineralische Öle und gegen Abrieb
- Robuster und halogenfreier Außenmantel
- Hochwertige, zweifache Abschirmung gewährleistet eine hohe Übertragungssicherheit in elektromagnetisch belasteten Bereichen

Norm-Referenzen / Zulassungen

- Elektrische Anforderungen gemäß IEC 61156-6
- AWM Zertifizierung für USA und Kanada
- UL AWM Style 21576
- Flammwidrig nach IEC 60332-1-2

Aufbau

- Blanker Litzenleiter, 7- drähtig
- Aderisolation aus Polyethylen (PE)
- S/FTP: Kupfergeflecht als Gesamtschirmung und Paarschirmung mit Aluverbundfolie
- Farbe: grün (ähnlich RAL 6018)

Technische Daten

	Klassifikation ETIM 5.0 Class-ID: EC000830 ETIM 5.0 Class-Description: Datenkabel
	Betriebsspitzenspannung (nicht für Starkstromzwecke) 125 V
	Mindestbiegeradius Fest verlegt: 4 x Außendurchmesser Bewegt: 10 x Außendurchmesser
	Wellenwiderstand nom. 100 Ohm nach IEC 61156-6
	Temperaturbereich Fest verlegt: -40°C bis +80°C Bewegt: -50°C bis +80°C

Artikelnummer	Paarzahl und AWG je Leiter	Außendurchmesser in [mm]
ETHERLINE® Cat.7 FLEX		
2170934	4x2xAWG26	6,4

Die Fotografien sind nicht maßstäblich und keine detailgetreuen Abbildungen der jeweiligen Produkte.

Zubehör

- EPIC® DATA AX RJ45 Cat.6A
- EPIC® DATA 90 RJ45 Cat.6A
- EPIC® DATA AX RJ45 Cat.6A IP68
- EPIC® DATA M12X
- EPIC® DATA CCR FA



ETHERLINE® TORSION Cat.7
Hochflexible Anwendung

Info

- Für Torsionsapplikationen ($\pm 180^\circ$)
- Für PROFINET Anwendungen 4-paarig
- Cat.7 qualifiziert für 10Gbit/s



Nutzen

- Vielfältige Applikationen mit Industrial Ethernet, z. B. PROFINET, d. h. feste Verlegung, flexibler Einsatz sowie TORSION.
- 4 paarig: 100Mbit/s bis 10 Gbit/s für Industrial Ethernet
- Hochwertige Abschirmung für elektromagnetisch belastete Bereiche
- Einsatz für Industrial Ethernet in rauer industrieller Umgebung

Anwendungsgebiete

- Für industrielle Sekundär- und Tertiärverkabelung nach EN 50173-3 ISO/IEC 24702
- Maschinen-, Geräte- und Schaltschrank-Verdrahtung
- Max. Leitungslänge für 100 Mbit/s ist 85 m max. Leitungslänge für 10 Gbit/s ist 85 m
- Geeignet für EtherCAT und EtherNet/IP Applikationen

Produkteigenschaften

- Halogenfrei nach IEC 60754-1
- Ölbeständig nach IEC 60811-2-1
- Hochwertige, zweifache Abschirmung gewährleistet eine hohe Übertragungssicherheit in elektromagnetisch belasteten Bereichen
- Leitung geeignet für Einsatz mit Torsion. Getestet mit bis zu 5 Millionen Biegezyklen und einer Rechts/Links-Bewegung von 180° pro Meter

Norm-Referenzen / Zulassungen

- Elektrische Anforderungen gemäß IEC 61156-6
- UL/CSA-zertifiziert (CMX)
- UL AWM Style 21576
- Flammwidrig nach IEC 60332-1-2

Aufbau

- 7-dräftige Litze aus verzinnnten Kupferdrähten
- Aderisolation aus Polyethylen (PE)
- S/FTP: Kupfergeflecht als Gesamtschirmung und Paarschirmung mit Aluverbundfolie
- Farbe: grün (ähnlich RAL 6018)

Technische Daten

Klassifikation
ETIM 5.0 Class-ID: EC000830
ETIM 5.0 Class-Description: Datenkabel

Betriebsspitzenspannung
(nicht für Starkstromzwecke)
125 V

Mindestbiegeradius
Fest verlegt: 8 x Außendurchmesser
Bewegt: 15 x Außendurchmesser

Wellenwiderstand
nom. 100 Ohm nach IEC 61156-6

Temperaturbereich
Fest verlegt: -40°C bis $+80^\circ\text{C}$
Bewegt: -30°C bis $+70^\circ\text{C}$

Artikelnummer	Paarzahl und AWG je Leiter	Außendurchmesser in [mm]	Kupferzahl kg/km
ETHERLINE® TORSION Cat.7			
2170481	4x2xAWG24	9,4	44

Die Fotografien sind nicht maßstäblich und keine detailgetreuen Abbildungen der jeweiligen Produkte.

Zubehör

- EPIC® DATA 90 RJ45 Cat.6A
- EPIC® DATA M12X
- EPIC® DATA CCR FA

Kundenspezifische LWL-Konfektionslösungen

ÖLFLEX® CONNECT – Systemlösungen made by Lapp

Lapp bietet Ihnen mit dem Systemangebot **ÖLFLEX® CONNECT** maßgeschneiderte Verkabelungslösungen, die exakt nach Ihren Anforderungen gefertigt werden. Alles ist möglich – von Kabelkonfektionen über Servokonfektionen nach gängigen Industriestandards bis hin zu hochkomplexen Energieführungssystemen. Unter **ÖLFLEX® CONNECT** bietet Ihnen Lapp auch kundenspezifische Lichtwellenleiter-Systemkonfektionen (Trunk-Systeme) an.

Hierbei kann aus dem umfangreichen HITRONIC® Lichtwellenleiter-Sortiment das passende Kabel gewählt werden und nach Ihren Vorgaben und Wünschen passend konfektioniert werden.

Durch den Einsatz von werkseitig vorkonfektionierten LWL-Systemstrecken kann die Installation für Industrie- oder auch Telekommunikations-/Büro-Anwendungen deutlich vereinfacht werden.

Je nach Planungsansatz kann auf aufwendige Stecker montage vor Ort oder Spleiß-technik verzichtet werden. Das Trunk-System wird verlegt und anhand der bereits im Werk gefertigten Stecker einfach eingesteckt werden – eine **Plug & Play Lösung von Lapp**.



Technische Vorteile

- Bei Verlegung und Montage keine Spleißverbindung notwendig. Dies spart Zeit und Kosten für Equipment und Spezialgeräte.
- Geringe Dämpfungswerte durch werkskonfektionierte Stecker
- Trunk-System direkt verwendbar ohne weitere aufwendige Vor-Ort-Bearbeitung
- Verfügbar mit allen gängigen Kabel- und Steckertypen (Lapp HITRONIC® Sortiment)
- Anschlussfertiges LWL-Verkabelungssystem
- Metallisches Aufteilelement mit IP68 Schutz für Glasfaser-Bündeladernkabel mit bis zu 48 Fasern

In wenigen Schritten zum kundenspezifischen LWL-Trunk-System

1. Festlegung benötigte Fasertypen

- POF (980/1000)
- PCF (200/230)
- GOF (Singlemode 9/125 OS2)
(Multimode 62,5/125 OM1)
(Multimode 50/125 OM2; OM3; OM4)

2. Auswahl Kabeltype und Ausführung

Siehe hierzu HITRONIC® Kabelsortiment (POF, PCF und GOF; Anzahl Fasertypen)

3. Längenbestimmung

4. Steckerkonfiguration

Auswahl Steckertypen Seite 1 und Seite 2

5. Kabelziehelement

Auswahl Bedarf Kabelziehelement Seite 1 und/oder Seite 2

6. Besondere Wünsche

Bezüglich Aufmachung und Kennzeichnung

7. Lapp intern

Prüfung auf technische Machbarkeit und Plausibilität (Faser-Kabel-Stecker-Aufmachung), Angebotserstellung

8. Bestellung und anschließende Verwendung vor Ort

Bei Fragen zu kundenspezifischen Aufmachungen und Besonderheiten stehen wir Ihnen gerne zur Verfügung.

Konfektions-Beispiel

Kurzbezeichnung:

TRUNK GOF HUN1500-4E9/125-SC/LC-85m

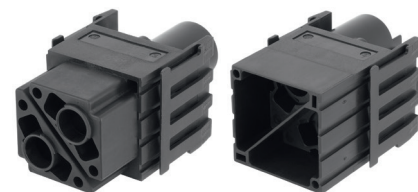
Beschreibung:

- Kundenspezifische LWL-Konfektion
- Meterware HITRONIC® HUN 4E9/125 OS2
- Beidseitig konfektioniert:
 - Seite 1: 2 x SC-Duplex Stecker
 - Seite 2: 2 x LC-Duplex Stecker
- Kabelaufteiler IP68:
 - Bis zu 24 Fasern
 - M20 Bohrungsdurchführung
- Seite 1 geschützt mit Kabelziehelement:
 - Außendurchmesser < 30 mm
 - Systemlänge 85 m
 - Auf Einwegtrommel
 - Mit Messprotokoll



EPIC® MH 2

Hohe Flexibilität durch die beliebige Kombination von Einsätzen in einem Steckverbinder



Info

- Modulares Steckverbindersystem, steckbar mit dem Marktstandard
- Hochstrommodul 2 polig für kompakte Energieübertragung

Passende Gehäuse

- EPIC® MH 6 R Seite 40
- EPIC® MH 10 R Seite 40
- EPIC® MH 16 R Seite 40
- EPIC® MH 24 R Seite 40
- EPIC® H-B Gehäuse in hoher Bauform verwenden

Passende Kontakte:

- EPIC® MH 8.0mm Kontakte Seite 42

Nutzen

- Hochstrommodul 2 polig für kompakte Energieübertragung
- Crimpanschluss für dauerhafte vibrationssichere Kontaktierung
- EPIC® MH System ist mit dem Marktstandard steckbar
- Die Mischbestückung von verschiedenen Funktionen in einem Steckverbinder garantiert eine hohe Flexibilität
- Einsatz für Bahnanwendungen
 - Brandschutz in Schienenfahrzeugen: Prüfung nach EN 45545-2.
 - Anforderungssatz R22 und R23.
 - Gefahrenniveau HL1, HL2 und HL3.

Anwendungsgebiete

- Maschinenbau
- Roboterindustrie
- Anlagenbau
- Erneuerbare Energien
- Bahnanwendungen / Fahrzeugbau

Technische Daten

<p> Klassifikation ETIM 5.0 Class-ID: EC002641 ETIM 5.0 Class-Description: Modularer Steckverbinder (Industriesteckverbinder)</p> <p> Bemessungsspannung in V 1000 V</p> <p>Bemessungsstoßspannung 8 kV</p> <p> Bemessungsstrom in A 100 A</p> <p> Verschmutzungsgrad 3</p>	<p>Durchgangswiderstand < 5 mOhm</p> <p> Kontaktzahlen 2</p> <p> Leitungsanschluss Crimpanschluss: 10 mm² ... 35 mm²</p> <p> Material Polyamid, glasfaserverstärkt</p> <p> Steckzyklen 500</p> <p> Temperaturbereich -40 °C +125 °C</p>
--	--

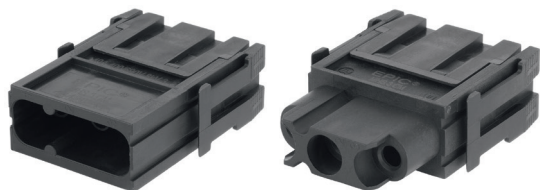
Artikelnummer	Artikelbeschreibung	Kontakttyp	Anzahl Arbeitskontakte	Slots	Stück / VPE
EPIC® MH 2					
44423212	EPIC® MHS 2 CM	Stift	2	2	10
44423213	EPIC® MHB 2 CM	Buchse	2	2	10

Die Fotografien sind nicht maßstäblich und keine detailgetreuen Abbildungen der jeweiligen Produkte.



EPIC® MH 3

Hohe Flexibilität durch die beliebige Kombination von Einsätzen in einem Steckverbinder



Info

- Modulares Steckverbindersystem, steckbar mit dem Marktstandard
- Powermodul 3 polig für kompakte Energieübertragung

Passende Gehäuse

- EPIC® MH 6 R Seite 40
- EPIC® MH 10 R Seite 40
- EPIC® MH 16 R Seite 40
- EPIC® MH 24 R Seite 40
- EPIC® H-B Gehäuse in hoher Bauform verwenden

Passende Kontakte:

- EPIC® MH 4.0mm Kontakte Seite 43

Nutzen

- Powermodul 3 polig für kompakte Energieübertragung
- Crimpanschluss für dauerhafte vibrations sichere Kontaktierung
- EPIC® MH System ist mit dem Marktstandard steckbar
- Die Mischbestückung von verschiedenen Funktionen in einem Steckverbinder garantiert eine hohe Flexibilität
- Einsatz für Bahnanwendungen
 - Brandschutz in Schienenfahrzeugen: Prüfung nach EN 45545-2.
 - Anforderungssatz R22 und R23.
 - Gefahrenniveau HL1, HL2 und HL3.

Anwendungsgebiete

- Maschinenbau
- Roboterindustrie
- Anlagenbau
- Erneuerbare Energien
- Bahnanwendungen / Fahrzeugbau

Technische Daten

Klassifikation ETIM 5.0 Class-ID: EC002641 ETIM 5.0 Class-Description: Modularer Steckverbinder (Industriesteckverbinder)	Durchgangswiderstand < 5 mOhm
Bemessungsspannung in V 830 V	Kontaktzahlen 3
Bemessungsstoßspannung 8 kV	Leitungsanschluss Crimpanschluss: 1,5 mm ² - 10 mm ²
Bemessungsstrom in A 40 A	Material Polyamid, glasfaserverstärkt
Verschmutzungsgrad 3	Steckzyklen 500
	Temperaturbereich -40 °C +125 °C

Artikelnummer	Artikelbeschreibung	Kontakttyp	Anzahl Arbeitskontakte	Slots	Stück / VPE
EPIC® MH 3					
44423214	EPIC® MHS 3 CM	Stift	3	1	10
44423215	EPIC® MHB 3 CM	Buchse	3	1	10

Die Fotografien sind nicht maßstäblich und keine detailgetreuen Abbildungen der jeweiligen Produkte.



EPIC® MH 4

Hohe Flexibilität durch die beliebige Kombination von Einsätzen in einem Steckverbinder

i Info

- Modulares Steckverbindersystem, steckbar mit dem Marktstandard
- Powermodul 4 polig für kompakte Energieübertragung



Passende Gehäuse

- EPIC® MH 6 R Seite 40
- EPIC® MH 10 R Seite 40
- EPIC® MH 16 R Seite 40
- EPIC® MH 24 R Seite 40
- EPIC® H-B Gehäuse in hoher Bauform verwenden

Passende Kontakte:

- EPIC® MH 4.0mm Kontakte Seite 43

Nutzen

- Powermodul 4 polig für kompakte Energieübertragung
- Crimpanschluss für dauerhafte vibrationsichere Kontaktierung
- EPIC® MH System ist mit dem Marktstandard steckbar
- Die Mischbestückung von verschiedenen Funktionen in einem Steckverbinder garantiert eine hohe Flexibilität
- Einsatz für Bahnanwendungen
 - Brandschutz in Schienenfahrzeugen: Prüfung nach EN 45545-2. Anforderungssatz R22 und R23. Gefahrenniveau HL1, HL2 und HL3.

Anwendungsgebiete

- Maschinenbau
- Roboterindustrie
- Anlagenbau
- Erneuerbare Energien
- Bahnanwendungen / Fahrzeugbau

Technische Daten

<p>ETIM Klassifikation ETIM 5.0 Class-ID: EC002641 ETIM 5.0 Class-Description: Modularer Steckverbinder (Industriesteckverbinder)</p> <p>Bemessungsspannung in V 830 V</p> <p>Bemessungsstoßspannung 8 kV</p> <p>Bemessungsstrom in A 40 A</p> <p>Verschmutzungsgrad 3</p> <p>Brennbarkeit UL94 V-0</p>	<p>Durchgangswiderstand < 5 mOhm</p> <p>Kontaktzahlen 4</p> <p>Leitungsanschluss Crimpanschluss: 1,5 mm² - 10 mm²</p> <p>Material Polyamid, glasfaserverstärkt</p> <p>Steckzyklen 500</p> <p>Temperaturbereich -40 °C +125 °C</p>
--	--

Artikelnummer	Artikelbeschreibung	Kontakttyp	Anzahl Arbeitskontakte	Slots	Stück / VPE
EPIC® MH 4					
44423216	EPIC® MHS 4 CM	Stift	4	1	10
44423217	EPIC® MHB 4 CM	Buchse	4	1	10

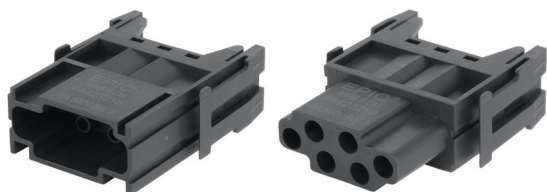
Die Fotografien sind nicht maßstäblich und keine detailgetreuen Abbildungen der jeweiligen Produkte.

ÖLFLEX®
UNITRONIC®
ETHERLINE®
HITRONIC®
EPIC®
SKINTOP®
SILVYN®
FLEXIMARK®
KABELZUBEHÖR



EPIC® MH 6

Hohe Flexibilität durch die beliebige Kombination von Einsätzen in einem Steckverbinder



Info

- Modulares Steckverbindersystem, steckbar mit dem Marktstandard
- Modul 6 polig für Steuersignale

Passende Gehäuse

- EPIC® MH 6 R Seite 40
- EPIC® MH 10 R Seite 40
- EPIC® MH 16 R Seite 40
- EPIC® MH 24 R Seite 40
- EPIC® H-B Gehäuse in hoher Bauform verwenden

Passende Kontakte:

- EPIC® H-BE 2,5 gedrehte Kontakte

Nutzen

- Modul 6 polig für Steuersignale
- Crimpanschluss für dauerhafte vibrations sichere Kontaktierung
- EPIC® MH System ist mit dem Marktstandard steckbar
- Die Mischbestückung von verschiedenen Funktionen in einem Steckverbinder garantiert eine hohe Flexibilität
- Einsatz für Bahnanwendungen
 - Brandschutz in Schienenfahrzeugen: Prüfung nach EN 45545-2. Anforderungssatz R22 und R23. Gefahrenniveau HL1, HL2 und HL3.

Anwendungsgebiete

- Maschinenbau
- Roboterindustrie
- Anlagenbau
- Erneuerbare Energien
- Bahnanwendungen / Fahrzeugbau

Technische Daten

	Klassifikation ETIM 5.0 Class-ID: EC002641 ETIM 5.0 Class-Description: Modularer Steckverbinder (Industriesteckverbinder)	Durchgangswiderstand < 5 mOhm
	Bemessungsspannung in V 500 V	Kontaktzahlen 6
	Bemessungsstoßspannung 6 kV	Leitungsanschluss Crimpanschluss: 0.14 - 4.0 mm ²
	Bemessungsstrom in A 16 A	Material Polyamid, glasfaserverstärkt
	Verschmutzungsgrad 3	Steckzyklen 500
		Temperaturbereich -40 °C +125 °C

Artikelnummer	Artikelbeschreibung	Kontakttyp	Anzahl Arbeitskontakte	Slots	Stück / VPE
EPIC® MH 6					
44423218	EPIC® MHS 6 CM	Stift	6	1	10
44423219	EPIC® MHB 6 CM	Buchse	6	1	10

Die Fotografien sind nicht maßstäblich und keine detailgetreuen Abbildungen der jeweiligen Produkte.

ÖLFLEX®
UNITRONIC®
ETHERLINE®
HITRONIC®
EPIC®
SKINTOP®
SILVYN®
FLEXIMARK®
KABELZUBEHÖR



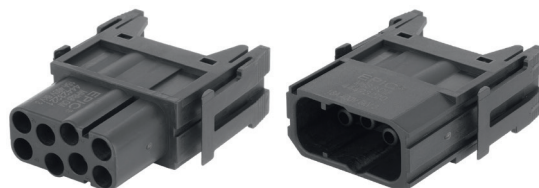
EPIC® MH 8

Hohe Flexibilität durch die beliebige Kombination von Einsätzen in einem Steckverbinder



Info

- Modulares Steckverbindersystem, steckbar mit dem Marktstandard
- Modul 8 polig für Steuersignale



Passende Gehäuse

- EPIC® MH 6 R Seite 40
- EPIC® MH 10 R Seite 40
- EPIC® MH 16 R Seite 40
- EPIC® MH 24 R Seite 40
- EPIC® H-B Gehäuse in hoher Bauform verwenden

Passende Kontakte:

- EPIC® H-BE 2,5 gedrehte Kontakte

Nutzen

- Modul 8 polig für Steuersignale
- Crimpanschluss für dauerhafte vibrationssichere Kontaktierung
- EPIC® MH System ist mit dem Marktstandard steckbar
- Die Mischbestückung von verschiedenen Funktionen in einem Steckverbinder garantiert eine hohe Flexibilität
- Einsatz für Bahnanwendungen
 - Brandschutz in Schienenfahrzeugen: Prüfung nach EN 45545-2. Anforderungssatz R22 und R23. Gefahrenebene HL1, HL2 und HL3.

Anwendungsgebiete

- Maschinenbau
- Roboterindustrie
- Anlagenbau
- Erneuerbare Energien
- Bahnanwendungen / Fahrzeugbau

Technische Daten

	Klassifikation ETIM 5.0 Class-ID: EC002641 ETIM 5.0 Class-Description: Modularer Steckverbinder (Industriesteckverbinder)	Durchgangswiderstand < 5 mOhm
	Bemessungsspannung in V 400 V	Kontaktzahlen 8
	Bemessungsstoßspannung 6 kV	Leitungsanschluss Crimpanschluss: 0.14 - 4.0 mm²
	Bemessungsstrom in A 16 A	Material Polyamid, glasfaserverstärkt
	Verschmutzungsgrad 3	Steckzyklen 500
		Temperaturbereich -40 °C +125 °C

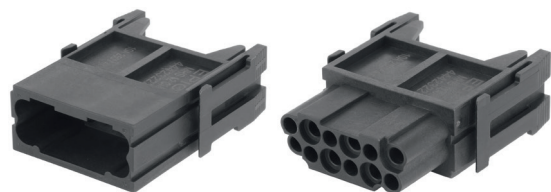
Artikelnummer	Artikelbeschreibung	Kontakttyp	Anzahl Arbeitskontakte	Slots	Stück / VPE
EPIC® MH 8					
44423220	EPIC® MHS 8 CM	Stift	8	1	10
44423221	EPIC® MHB 8 CM	Buchse	8	1	10

Die Fotografien sind nicht maßstäblich und keine detailgetreuen Abbildungen der jeweiligen Produkte.



EPIC® MH 12

Hohe Flexibilität durch die beliebige Kombination von Einsätzen in einem Steckverbinder



Info

- Modulares Steckverbindersystem, steckbar mit dem Marktstandard
- Modul 12 polig für Steuersignale

Passende Gehäuse

- EPIC® MH 6 R Seite 40
- EPIC® MH 10 R Seite 40
- EPIC® MH 16 R Seite 40
- EPIC® MH 24 R Seite 40
- EPIC® H-B Gehäuse in hoher Bauform verwenden

Passende Kontakte:

- EPIC® H-D 1,6 gedrehte Kontakte

Nutzen

- Modul 12 polig für Steuersignale
- Crimpanschluss für dauerhafte vibrations sichere Kontaktierung
- EPIC® MH System ist mit dem Marktstandard steckbar
- Die Mischbestückung von verschiedenen Funktionen in einem Steckverbinder garantiert eine hohe Flexibilität
- Einsatz für Bahnanwendungen
 - Brandschutz in Schienenfahrzeugen: Prüfung nach EN 45545-2. Anforderungssatz R22 und R23. Gefahrenniveau HL1, HL2 und HL3.

Anwendungsgebiete

- Maschinenbau
- Roboterindustrie
- Anlagenbau
- Erneuerbare Energien
- Bahnanwendungen / Fahrzeugbau

Technische Daten

	Klassifikation ETIM 5.0 Class-ID: EC002641 ETIM 5.0 Class-Description: Modularer Steckverbinder (Industriesteckverbinder)	Durchgangswiderstand < 5 mOhm
	Bemessungsspannung in V 250 V	Kontaktzahlen 12
	Bemessungsstoßspannung 4 kV	Leistungsanschluss Crimpanschluss: 0,14 - 2,5 mm ²
	Bemessungsstrom in A 10 A	Material Polyamid, glasfaserverstärkt
	Verschmutzungsgrad 3	Steckzyklen 500
		Temperaturbereich -40 °C +125 °C

Artikelnummer	Artikelbeschreibung	Kontakttyp	Anzahl Arbeitskontakte	Slots	Stück / VPE
EPIC® MH 12					
44423222	EPIC® MHS 12 CM	Stift	12	1	10
44423223	EPIC® MHB 12 CM	Buchse	12	1	10

Die Fotografien sind nicht maßstäblich und keine detailgetreuen Abbildungen der jeweiligen Produkte.

ÖLFLEX®
UNITRONIC®
ETHERLINE®
HITRONIC®
EPIC®
SKINTOP®
SILVYN®
FLEXIMARK®
KABELZUBEHÖR

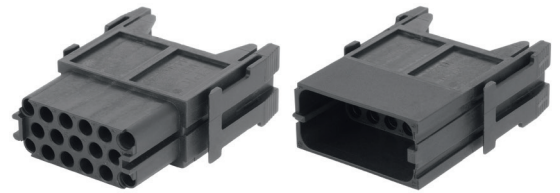


EPIC® MH 17

Hohe Flexibilität durch die beliebige Kombination von Einsätzen in einem Steckverbinder

Info

- Modulares Steckverbindersystem, steckbar mit dem Marktstandard
- Universalmodul für 17 Kontakte auf kleinstem Raum



Passende Gehäuse

- EPIC® MH 6 R Seite 40
- EPIC® MH 10 R Seite 40
- EPIC® MH 16 R Seite 40
- EPIC® MH 24 R Seite 40
- EPIC® H-B Gehäuse in hoher Bauform verwenden

Passende Kontakte:

- EPIC® H-D 1,6 gedrehte Kontakte

Nutzen

- Universalmodul für 17 Kontakte auf kleinstem Raum
- Crimpanschluss für dauerhafte vibrationsichere Kontaktierung
- EPIC® MH System ist mit dem Marktstandard steckbar
- Die Mischbestückung von verschiedenen Funktionen in einem Steckverbinder garantiert eine hohe Flexibilität
- Einsatz für Bahnanwendungen
 - Brandschutz in Schienenfahrzeugen: Prüfung nach EN 45545-2.
 - Anforderungssatz R22 und R23.
 - Gefahrenniveau HL1, HL2 und HL3.

Technische Daten

<p>Klassifikation ETIM 5.0 Class-ID: EC002641 ETIM 5.0 Class-Description: Modularer Steckverbinder (Industriesteckverbinder)</p> <p>Bemessungsspannung in V 160 V</p> <p>Bemessungsstoßspannung 2,5 kV</p> <p>Bemessungsstrom in A 10 A</p> <p>Verschmutzungsgrad 3</p>	<p>Durchgangswiderstand < 5 mOhm</p> <p>Kontaktzahlen 17</p> <p>Leistungsanschluss Crimpanschluss: 0,14 - 2,5 mm²</p> <p>Material Polyamid, glasfaserverstärkt</p> <p>Steckzyklen 500</p> <p>Temperaturbereich -40 °C +125 °C</p>
--	---

Anwendungsgebiete

- Maschinenbau
- Roboterindustrie
- Anlagenbau
- Erneuerbare Energien
- Bahnanwendungen / Fahrzeugbau

Artikelnummer	Artikelbeschreibung	Kontakttyp	Anzahl Arbeitskontakte	Slots	Stück / VPE
EPIC® MH 17					
44423224	EPIC® MHS 17 CM	Stift	17	1	10
44423225	EPIC® MHB 17 CM	Buchse	17	1	10

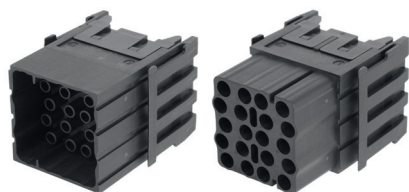
Die Fotografien sind nicht maßstäblich und keine detailgetreuen Abbildungen der jeweiligen Produkte.

ÖLFLEX®
UNITRONIC®
ETHERLINE®
HITRONIC®
EPIC®
SKINTOP®
SILVYN®
FLEXIMARK®
KABELZUBEHÖR



EPIC® MH 20

Hohe Flexibilität durch die beliebige Kombination von Einsätzen in einem Steckverbinder



Info

- Modulares Steckverbindersystem, steckbar mit dem Marktstandard
- Doppelmodul 20 polig für Steuersignale

Passende Gehäuse

- EPIC® MH 6 R Seite 40
- EPIC® MH 10 R Seite 40
- EPIC® MH 16 R Seite 40
- EPIC® MH 24 R Seite 40
- EPIC® H-B Gehäuse in hoher Bauform verwenden

Passende Kontakte:

- EPIC® H-BE 2,5 gedrehte Kontakte

Nutzen

- Doppelmodul 20 polig für Steuersignale
- Crimpanschluss für dauerhafte vibrations sichere Kontaktierung
- EPIC® MH System ist mit dem Marktstandard steckbar
- Die Mischbestückung von verschiedenen Funktionen in einem Steckverbinder garantiert eine hohe Flexibilität
- Einsatz für Bahnanwendungen
 - Brandschutz in Schienenfahrzeugen: Prüfung nach EN 45545-2. Anforderungssatz R22 und R23. Gefahrenniveau HL1, HL2 und HL3.

Anwendungsgebiete

- Maschinenbau
- Roboterindustrie
- Anlagenbau
- Erneuerbare Energien
- Bahnanwendungen / Fahrzeugbau

Technische Daten

	Klassifikation ETIM 5.0 Class-ID: EC002641 ETIM 5.0 Class-Description: Modularer Steckverbinder (Industriesteckverbinder)	Durchgangswiderstand < 5 mOhm
	Bemessungsspannung in V 500 V	Kontaktzahlen 20
	Bemessungsstoßspannung 6 kV	Leitungsanschluss Crimpanschluss: 0.14 - 4.0 mm ²
	Bemessungsstrom in A 16 A	Material Polyamid, glasfaserverstärkt
	Verschmutzungsgrad 3	Steckzyklen 500
		Temperaturbereich -40 °C +125 °C

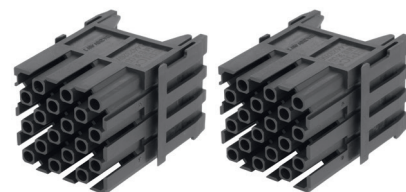
Artikelnummer	Artikelbeschreibung	Kontakttyp	Anzahl Arbeitskontakte	Slots	Stück / VPE
EPIC® MH 20					
44423226	EPIC® MHS 20 CM	Stift	20	2	10
44423227	EPIC® MHB 20 CM	Buchse	20	2	10

Die Fotografien sind nicht maßstäblich und keine detailgetreuen Abbildungen der jeweiligen Produkte.



EPIC® MH 36

Hohe Flexibilität durch die beliebige Kombination von Einsätzen in einem Steckverbinder



Info

- Modulares Steckverbindersystem, steckbar mit dem Marktstandard
- Doppelmodul für 36 Kontakte auf kleinstem Raum

Passende Gehäuse

- EPIC® MH 6 R Seite 40
- EPIC® MH 10 R Seite 40
- EPIC® MH 16 R Seite 40
- EPIC® MH 24 R Seite 40
- EPIC® H-B Gehäuse in hoher Bauform verwenden

Passende Kontakte:

- EPIC® H-D 1,6 gedrehte Kontakte





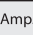




Nutzen

- Doppelmodul für 36 Kontakte auf kleinstem Raum
- Crimpanschluss für dauerhafte vibrationsichere Kontaktierung
- EPIC® MH System ist mit dem Marktstandard steckbar
- Die Mischbestückung von verschiedenen Funktionen in einem Steckverbinder garantiert eine hohe Flexibilität
- Einsatz für Bahnanwendungen
 - Brandschutz in Schienenfahrzeugen: Prüfung nach EN 45545-2.
 - Anforderungssatz R22 und R23.
 - Gefahrenniveau HL1, HL2 und HL3.

Anwendungsgebiete

- Maschinenbau
- Roboterindustrie
- Anlagenbau
- Erneuerbare Energien
- Bahnanwendungen / Fahrzeugbau

Technische Daten

 Klassifikation ETIM 5.0 Class-ID: EC002641 ETIM 5.0 Class-Description: Modularer Steckverbinder (Industriesteckverbinder)	Durchgangswiderstand < 5 mOhm
 Bemessungsspannung in V 250 V	 Kontaktzahlen 36
Bemessungsstoßspannung 4 kV	 Leitungsanschluss Crimpanschluss: 0,14 - 2,5 mm ²
 Bemessungsstrom in A 10 A	 Material Polyamid, glasfaserverstärkt
 Verschmutzungsgrad 3	 Steckzyklen 500
	 Temperaturbereich -40 °C +125 °C

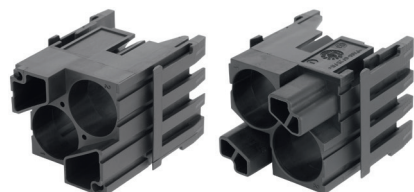
Artikelnummer	Artikelbeschreibung	Kontakttyp	Anzahl Arbeitskontakte	Slots	Stück / VPE
EPIC® MH 36					
44423266	EPIC® MHS 36 CM	Stift	36	2	10
44423267	EPIC® MHB 36 CM	Buchse	36	2	10

Die Fotografien sind nicht maßstäblich und keine detailgetreuen Abbildungen der jeweiligen Produkte.



EPIC® MH Bus

Hohe Flexibilität durch die beliebige Kombination von Einsätzen in einem Steckverbinder

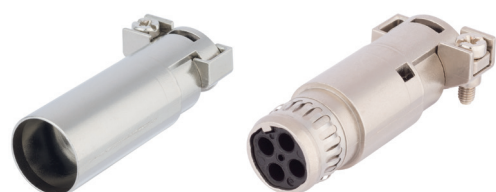


Info

- Modulares Steckverbindersystem, steckbar mit dem Marktstandard
- Geschirmtes Modul zur Übertragung von Daten und Signalen

EPIC® MH Bus PIN 1x(4) Kontaktträger

Hohe Flexibilität durch die beliebige Kombination von Einsätzen in einem Steckverbinder



Info

- Modulares Steckverbindersystem, steckbar mit dem Marktstandard
- Geschirmtes Modul zur Übertragung von Daten und Signalen

Passende Gehäuse

EPIC® MH Bus

- EPIC® MH 6 R Seite 40
- EPIC® MH 10 R Seite 40
- EPIC® MH 16 R Seite 40
- EPIC® MH 24 R Seite 40
- EPIC® H-B Gehäuse in hoher Bauform verwenden

Passende Kontakte:

EPIC® MH Bus

- EPIC® H-D 1,6 gedrehte Kontakte
- EPIC® MH Bus PIN 1x(4) siehe Seite 36
- EPIC® MH Coax 1.6mm siehe Seite 37
- EPIC® MH Coax 2.5mm siehe Seite 37

Nutzen

- Geschirmtes Modul zur Übertragung von Daten und Signalen
- EPIC® MH System ist mit dem Marktstandard steckbar
- Crimpanschluss für dauerhafte vibrations sichere Kontaktierung
- Die Mischbestückung von verschiedenen Funktionen in einem Steckverbinder garantiert eine hohe Flexibilität
- Einsatz für Bahnanwendungen
- Brandschutz in Schienenfahrzeugen: Prüfung nach EN 45545-2. Anforderungssatz R22 und R23. Gefahrenniveau HL1, HL2 und HL3.

Anwendungsgebiete

- Maschinenbau
- Roboterindustrie
- Anlagenbau
- Erneuerbare Energien
- Bahnanwendungen / Fahrzeugbau

Technische Daten

	Klassifikation ETIM 5.0 Class-ID: EC002641 ETIM 5.0 Class-Description: Modularer Steckverbinder (Industriesteckverbinder)		EPIC® MH Bus PIN 1x(4) Kontaktträger 4
	Bemessungsspannung in V 50		Leitungsanschluss Crimpanschluss: 0,14 - 2,5 mm ²
	Bemessungsstoßspannung 0,8 kV		Material PA
	Bemessungsstrom in A 10		Steckzyklen 500
	Verschmutzungsgrad 3		Temperaturbereich -40 °C +125 °C

Artikelnummer	Artikelbeschreibung	Kontakttyp	Anzahl Arbeitskontakte	Slots	Stück / VPE
EPIC® MH Bus					
44423228	EPIC® MHS Bus	Stift	2	2	10
44423230	EPIC® MHB Bus	Buchse	2	2	10
EPIC® MH Bus 1x(4) Kontaktträger					
44423229	EPIC® MHS Bus PIN 1x(4) CM	Stift	4 + Schirmung		10
44423231	EPIC® MHB Bus PIN 1x(4) CM	Buchse	4 + Schirmung		10

Die Fotografien sind nicht maßstäblich und keine detailgetreuen Abbildungen der jeweiligen Produkte.



EPIC® MH Coax 1.6mm

Die Mischbestückung garantiert eine hohe Flexibilität. Für Anwendungen im Maschinen- und Anlagenbau, für Druckmaschinen und Einschubtechnik.



EPIC® MH Coax 2.5mm

Die Mischbestückung garantiert eine hohe Flexibilität. Für Anwendungen im Maschinen- und Anlagenbau, für Druckmaschinen und Einschubtechnik.



Passende Kontakte:



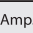





EPIC® MH Coax 1.6mm

- EPIC® H-D 1,6 gedrehte Kontakte

EPIC® MH Coax 2.5mm

- EPIC® H-BE 2,5 gedrehte Kontakte

Technische Daten

<p> Klassifikation ETIM 5.0 Class-ID: EC002641 ETIM 5.0 Class-Description: Modularer Steckverbinder (Industriesteckverbinder)</p> <p> Bemessungsspannung in V 50</p> <p>Bemessungsstoßspannung 0,8 kV</p> <p> Bemessungsstrom in A 16</p>	<p> Verschmutzungsgrad 3</p> <p> Brennbarkeit UL94 V-0</p> <p> Kontaktzahlen 1</p> <p> Steckzyklen 500</p> <p> Temperaturbereich -40°C ... +125°C</p>
--	---

Artikelnummer	Artikelbeschreibung	Kontakttyp	Anzahl Arbeitskontakte	Stück / VPE
EPIC® MH Coax 1.6mm				
44423260	EPIC® MHS Coax D=1.6mm	Stift	1	10
44423261	EPIC® MHB Coax D=1.6mm	Buchse	1	10
EPIC® MH Coax 2.5mm				
44423262	EPIC® MHS Coax D=2.5mm	Stift	1	10
44423263	EPIC® MHB Coax D=2.5mm	Buchse	1	10

Die Fotografien sind nicht maßstäblich und keine detailgetreuen Abbildungen der jeweiligen Produkte.



EPIC® MH Potential set

Hohe Flexibilität durch die beliebige Kombination von Einsätzen in einem Steckverbinder



Info

- Potentialausgleichsfedern für Multirahmen



Nutzen

- Potentialausgleichsfedern für Multirahmen
- Zur Verwendung in EPIC® MH BUS Modulen

Anwendungsgebiete

- Maschinenbau
- Roboterindustrie
- Anlagenbau
- Erneuerbare Energien
- Bahnanwendungen / Fahrzeugbau

Technische Daten



Klassifikation

ETIM 5.0 Class-ID: EC000796
ETIM 5.0 Class-Description: Kontakt für Industriesteckverbinder

Artikelnummer	Artikelbeschreibung	Kontakttyp	Stück / VPE
EPIC® MH Potential set			
44423265	EPIC® MHS Potential Set	Stift	20
44423275	EPIC® MHB Potential Set	Buchse	20

Die Fotografien sind nicht maßstäblich und keine detailgetreuen Abbildungen der jeweiligen Produkte.



EPIC® MH 0 Blindmodul

Hohe Flexibilität durch die beliebige Kombination von Einsätzen in einem Steckverbinder



Info

- Modulares Steckverbindersystem, steckbar mit dem Marktstandard
- Blindmodul als Platzhalter für spätere Erweiterungen

Passende Gehäuse

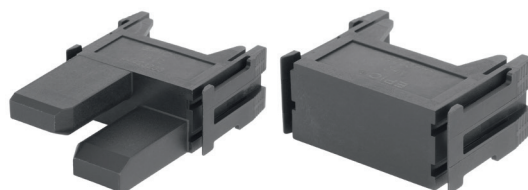
- EPIC® MH 6 R Seite 40
- EPIC® MH 10 R Seite 40
- EPIC® MH 16 R Seite 40
- EPIC® MH 24 R Seite 40
- EPIC® H-B Gehäuse in hoher Bauform verwenden

Nutzen

- Blindmodul als Platzhalter für spätere Erweiterungen
- EPIC® MH System ist mit dem Marktstandard steckbar
- „Z“ Version mit Zentrierfunktion bei Einschubtechnik
- Die Mischbestückung von verschiedenen Funktionen in einem Steckverbinder garantiert eine hohe Flexibilität
- Einsatz für Bahnanwendungen
 - Brandschutz in Schienenfahrzeugen: Prüfung nach EN 45545-2. Anforderungssatz R22 und R23. Gefahrenniveau HL1, HL2 und HL3.

Anwendungsgebiete

- Maschinenbau
- Roboterindustrie
- Anlagenbau
- Erneuerbare Energien
- Bahnanwendungen / Fahrzeugbau



Technische Daten

Klassifikation
 ETIM 5.0 Class-ID: EC002641
 ETIM 5.0 Class-Description:
 Modularer Steckverbinder
 (Industriesteckverbinder)

Kontaktzahlen
 0

Material
 Polyamid, glasfaserverstärkt

Temperaturbereich
 -40 °C
 +125 °C

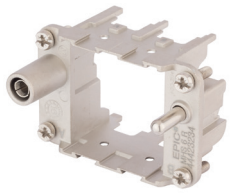
Artikelnummer	Artikelbeschreibung	Slots	Stück / VPE
EPIC® MH 0 Blindmodul			
44423232	EPIC® MH 0	1	10
EPIC® MH 0 Blindmodul mit Zentrierung			
44423233	EPIC® MH 0 Z	1	10

Die Fotografien sind nicht maßstäblich und keine detailgetreuen Abbildungen der jeweiligen Produkte.



EPIC® MH 6 Multirahmen

Hohe Flexibilität durch die beliebige Kombination von Einsätzen in einem Steckverbinder

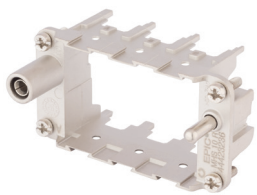


i Info

- Modulares Steckverbindersystem, steckbar mit dem Marktstandard
- Rahmensystem zur Aufnahme von Modulen

EPIC® MH 10 Multirahmen

Hohe Flexibilität durch die beliebige Kombination von Einsätzen in einem Steckverbinder

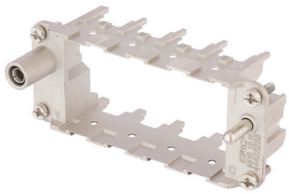


i Info

- Modulares Steckverbindersystem, steckbar mit dem Marktstandard
- Rahmensystem zur Aufnahme von Modulen

EPIC® MH 16 Multirahmen

Hohe Flexibilität durch die beliebige Kombination von Einsätzen in einem Steckverbinder

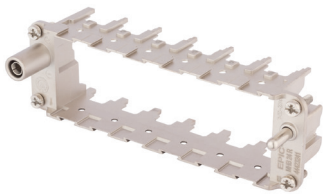


i Info

- Modulares Steckverbindersystem, steckbar mit dem Marktstandard
- Rahmensystem zur Aufnahme von Modulen

EPIC® MH 24 Multirahmen

Hohe Flexibilität durch die beliebige Kombination von Einsätzen in einem Steckverbinder

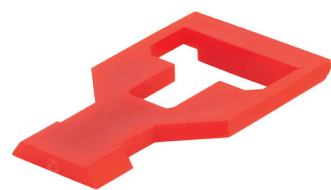


i Info

- Modulares Steckverbindersystem, steckbar mit dem Marktstandard
- Rahmensystem zur Aufnahme von Modulen

EPIC® MH Clip

Hohe Flexibilität durch die beliebige Kombination von Einsätzen in einem Steckverbinder



i Info

- Modulares Steckverbindersystem, steckbar mit dem Marktstandard
- Adapterclip für Fremdmodule

ÖLFLEX®

UNITRONIC®

ETHERLINE®

HITRONIC®

EPIC®

SKINTOP®

SILVYN®

FLEXIMARK®

KABELZUBEHÖR

Passende Gehäuse

EPIC® MH 6 Multirahmen

- EPIC® ULTRA H-B 6
- EPIC® H-B 6 Gehäuse
- EPIC® Quick & Easy Montagesystem
- EPIC® Andockrahmen

EPIC® MH 10 Multirahmen

- EPIC® ULTRA H-B 10
- EPIC® H-B 10 Gehäuse
- EPIC® Quick & Easy Montagesystem
- EPIC® Andockrahmen

EPIC® MH 16 Multirahmen

- EPIC® ULTRA H-B 16
- EPIC® H-B 16 Gehäuse
- EPIC® Quick & Easy Montagesystem
- EPIC® Andockrahmen

EPIC® MH 24 Multirahmen

- EPIC® ULTRA H-B 24
- EPIC® H-B 24 Gehäuse
- EPIC® Quick & Easy Montagesystem
- EPIC® Andockrahmen

Nutzen

EPIC® MH Multirahmen

- Multirahmen für die Aufnahme von eigenen und Fremdmodulen
- EPIC® MH System ist mit dem Marktstandard steckbar
- Die Mischbestückung von verschiedenen Funktionen in einem Steckverbinder garantiert eine hohe Flexibilität
- Einsatz für Bahnanwendungen - Brandschutz in Schienenfahrzeugen: Prüfung nach EN 45545-2. Anforderungssatz R22 und R23. Gefahrenniveau HL1, HL2 und HL3.
- PE Anschluss von 1mm² bis 6mm² mit Aderendhülse, 10mm² mit Adapter

Technische Daten

Klassifikation
 ETIM 5.0 Class-ID: EC002641
 ETIM 5.0 Class-Description:
 Modularer Steckverbinder

Material
 EPIC® MH Multirahmen
 Zinkdruckguss

Steckzyklen
 EPIC® MH 6 Multirahmen
 500

Temperaturbereich
 -40°C
 +125°C

EPIC® MH Clip

- EPIC® MH Clip zur Befestigung von Fremdmodulen im EPIC® MH Rahmen
- EPIC® MH System ist mit dem Marktstandard steckbar
- Die Mischbestückung von verschiedenen Funktionen in einem Steckverbinder garantiert eine hohe Flexibilität
- Einsatz für Bahnanwendungen - Brandschutz in Schienenfahrzeugen: Prüfung nach EN 45545-2. Anforderungssatz R22 und R23. Gefahrenniveau HL1, HL2 und HL3.

Anwendungsgebiete

- Maschinenbau
- Roboterindustrie
- Anlagenbau
- Erneuerbare Energien
- Bahnanwendungen / Fahrzeugbau

Artikelnummer	Artikelbeschreibung	Kontakttyp	Slots	Stück / VPE
EPIC® MH 6 Multirahmen				
44423234	EPIC® MHS 6 R (A,B)	Stift	2	10
44423235	EPIC® MHB 6 R (a, b)	Buchse	2	10
EPIC® MH 10 Multirahmen				
44423236	EPIC® MHS 10 R (A, B, C)	Stift	3	10
44423237	EPIC® MHB 10 R (a, b, c)	Buchse	3	10
EPIC® MH 16 Multirahmen				
44423238	EPIC® MHS 16 R (A, B, C, D)	Stift	4	10
44423239	EPIC® MHB 16 R (a, b, c, d)	Buchse	4	10
EPIC® MH 24 Multirahmen				
44423240	EPIC® MHS 24 R (A, B, C, D, E, F)	Stift	6	10
44423241	EPIC® MHB 24 R (a, b, c, d, e, f)	Buchse	6	10
EPIC® MH Clip				
44423264	EPIC® MH Clip			20

Die Fotografien sind nicht maßstäblich und keine detailgetreuen Abbildungen der jeweiligen Produkte.

Zubehör

EPIC® MH Multirahmen

- EPIC® MH Clip siehe Seite 40



EPIC® MH 8.0mm Kontakte

Hohe Flexibilität durch die beliebige Kombination von Einsätzen in einem Steckverbinder



Info

- Modulares Steckverbindersystem, steckbar mit dem Marktstandard

Nutzen

- Crimpanschluss für dauerhafte vibrationsichere Kontaktierung
- EPIC® MH System ist mit dem Marktstandard steckbar

Anwendungsgebiete

- Maschinenbau
- Roboterbau
- Anlagenbau
- Erneuerbare Energien
- Bahnanwendungen / Fahrzeugbau

Passende Werkzeuge

- Zur Verwendung im akkuhydraulischen Presswerkzeug Klauke Type EK 120/42-L

Technische Daten

	Klassifikation		Leitungsanschluss
	ETIM 5.0 Class-ID: EC000796 ETIM 5.0 Class-Description: Kontakt für Industriesteckverbinder		Crimpanschluss: 10 mm ² ... 35 mm ²
	Durchgangswiderstand		Abisolierlänge (mm)
	< 5 mOhm		18
			Steckzyklen
			500

Artikelnummer	Artikelbeschreibung	Kontakttyp	Anschlussquerschnitt (mm ²)	Stück / VPE
EPIC® MH D=8.0 Kontakte				
44423242	EPIC® MH SCEM AG 10sqmm D=8.0	Stift	10	10
44423246	EPIC® MH BCEM AG 10sqmm D=8.0	Buchse	10	10
44423243	EPIC® MH SCEM AG 16sqmm D=8.0	Stift	16	10
44423247	EPIC® MH BCEM AG 16sqmm D=8.0	Buchse	16	10
44423244	EPIC® MH SCEM AG 25sqmm D=8.0	Stift	25	10
44423248	EPIC® MH BCEM AG 25sqmm D=8.0	Buchse	25	10
44423245	EPIC® MH SCEM AG 35sqmm D=8.0	Stift	35	10
44423249	EPIC® MH BCEM AG 35sqmm D=8.0	Buchse	35	10

Die Fotografien sind nicht maßstäblich und keine detailgetreuen Abbildungen der jeweiligen Produkte.

ÖLFLEX®
UNITRONIC®
ETHERLINE®
HITRONIC®
EPIC®
SKINTOP®
SILVYN®
FLEXIMARK®
KABELZUBEHÖR



EPIC® MH 4.0mm Kontakte

Hohe Flexibilität durch die beliebige Kombination von Einsätzen in einem Steckverbinder



Info

- Modulares Steckverbindersystem, steckbar mit dem Marktstandard



Nutzen

- Crimpanschluss für dauerhafte vibrationssichere Kontaktierung
- EPIC® MH System ist mit dem Marktstandard steckbar

Anwendungsgebiete

- Maschinenbau
- Roboterindustrie
- Anlagenbau
- Erneuerbare Energien
- Bahnanwendungen / Fahrzeugbau

Passende Werkzeuge

- EPIC® MH Kontaktlösewerkzeug 4.0mm

Technische Daten



Klassifikation

ETIM 5.0 Class-ID: EC000796
ETIM 5.0 Class-Description: Kontakt für Industriesteckverbinder

Durchgangswiderstand
< 5 mOhm



Leistungsanschluss

Crimpanschluss: 1,5 mm² - 10 mm²

Abisolierlänge (mm)
10



Steckzyklen
500

Artikelnummer	Artikelbeschreibung	Kontakttyp	Anschlussquerschnitt (mm ²)	Stück / VPE
EPIC® MH 4.0mm Kontakte				
44423250	EPIC® MH SCEM AG 1.5sqmm D=4.0	Stift	1.5	100
44423255	EPIC® MH BCEM AG 1.5sqmm D=4.0	Buchse	1.5	100
44423251	EPIC® MH SCEM AG 2.5sqmm D=4.0	Stift	2.5	100
44423256	EPIC® MH BCEM AG 2.5sqmm D=4.0	Buchse	2.5	100
44423252	EPIC® MH SCEM AG 4sqmm D=4.0	Stift	4	100
44423257	EPIC® MH BCEM AG 4sqmm D=4.0	Buchse	4	100
44423253	EPIC® MH SCEM AG 6sqmm D=4.0	Stift	6	100
44423258	EPIC® MH BCEM AG 6sqmm D=4.0	Buchse	6	100
44423254	EPIC® MH SCEM AG 10sqmm D=4.0	Stift	10	100
44423259	EPIC® MH BCEM AG 10sqmm D=4.0	Buchse	10	100

Die Fotografien sind nicht maßstäblich und keine detailgetreuen Abbildungen der jeweiligen Produkte.

EPIC® TOOL DIE 8.0mm

Hohe Flexibilität durch die beliebige Kombination von Einsätzen in einem Steckverbinder

Info

- Crimpeinsatz für elektrohydraulische Crimpzange

EPIC® MH Kontaktlösewerkzeug 8.0mm

Hohe Flexibilität durch die beliebige Kombination von Einsätzen in einem Steckverbinder

Info

- Werkzeug zum Lösen der 8.0mm Kontakte aus den EPIC® MH Modulen

Passende Kontakte:

EPIC® TOOL DIE 8.0mm

- EPIC® MH 8.0mm Kontakte Seite 42

Nutzen

EPIC® MH Kontaktlösewerkzeug 8.0mm

- Werkzeug zum Lösen der 8.0mm Kontakte aus den EPIC® MH Modulen

Passende Werkzeuge

EPIC® TOOL DIE 8.0mm

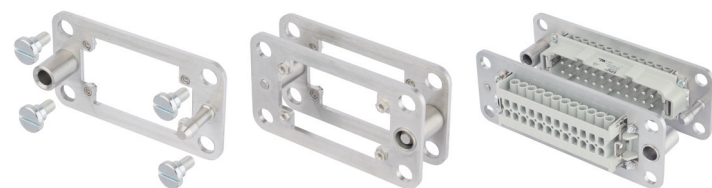
- Zur Verwendung im akkuhydraulischen Presswerkzeug Klauke Type EK 120/42-L

Artikelnummer	Artikelbeschreibung	Anschlussquerschnitt (mm²)	Stück / VPE
Crimpeinsätze			
44423271	EPIC® TOOL DIE D=8.0 16sqmm	16	1
44423272	EPIC® TOOL DIE D=8.0 25sqmm	25	1
44423273	EPIC® TOOL DIE D=8.0 35sqmm	35	1
EPIC® MH Kontaktlösewerkzeug 8.0mm			
44423269	EPIC® MH Kontaktlösetool D=8.0		1

Die Fotografien sind nicht maßstäblich und keine detailgetreuen Abbildungen der jeweiligen Produkte.

EPIC® Industriesteckverbinder

EPIC® Andockrahmen



Info

- Montagesystem für den Schaltschrank
- Für schwimmende Befestigung der Einsätze

Anwendungsgebiete

- Schaltschrankbau
- Windenergieanlagen

Produkteigenschaften

- Lieferumfang für einen Artikel: 1 Rahmen + 4 Schrauben
- Spezielle Schrauben abgestimmt auf Rahmen
- Ziehbereich in x und y Achse: + -1.5mm

Technische Daten

Klassifikation
 ETIM 5.0 Class-ID: EC002312
 ETIM 5.0 Class-Description: Kontakteinsatzhalterung für Industriesteckverbinder

Material
 Andockrahmen: Edelstahl
 Schrauben: Stahl verzinkt

Steckzyklen
 500

Artikelnummer	Artikelbeschreibung	Version	Stück / VPE
EPIC® Andockrahmen			
44429440	H-B 6 DF	Inklusive je 4 Befestigungsschrauben	2
44429441	H-B 10 DF	Inklusive je 4 Befestigungsschrauben	2
44429442	H-B 16 DF	Inklusive je 4 Befestigungsschrauben	2
44429443	H-B 24 DF	Inklusive je 4 Befestigungsschrauben	2

Die Fotografien sind nicht maßstäblich und keine detailgetreuen Abbildungen der jeweiligen Produkte.



EPIC® ULTRA H-A 3 TG

Gehäuse EPIC® ULTRA: Für mehr Funktionssicherheit



EPIC® ULTRA H-A 3 TS

Gehäuse EPIC® ULTRA: Für mehr Funktionssicherheit



EPIC® ULTRA H-A 3 TBF

Gehäuse EPIC® ULTRA: Für mehr Funktionssicherheit



ÖLFLEX®
UNITRONIC®
ETHERLINE®
HITRONIC®
EPIC®
SKINTOP®
SILVYN®
FLEXIMARK®
KABELZUBEHÖR

i Info

- EMV Schutz
- Korrosionsbeständig
- Schutzart nach UL50E geprüft

i Info

- EMV Schutz
- Korrosionsbeständig
- Schutzart nach UL50E geprüft

i Info

- EMV Schutz
- Korrosionsbeständig
- Schutzart nach UL50E geprüft

Nutzen

- Optimale, niederohmige 360° Abschirmung
- Universell einsetzbar durch hohe Korrosionsbeständigkeit und hohen Schutz gegenüber Umwelteinflüssen.
- Platzersparnis durch kompakte Abmessungen
- Erhöhte mechanische und chemische Beständigkeit

Anwendungsgebiete

- In EMV kritischen Umgebungen
- Für festen und flexiblen Einsatz im Maschinen- und Windkraftanlagenbau
- Baumaschinen
- Elektromotorenbau

Technische Daten

<p>ETIM Klassifikation ETIM 5.0 Class-ID: EC000437 ETIM 5.0 Class-Description: Gehäuse für Industriesteckverbinder</p>	<p>IP Schutzart IP 65 NEMA 250, UL50E: 12, 4, 4X (verriegelt)</p>
<p>Material Gehäuse: Zinkdruckguß vernickelt Bügel: Edelstahl Dichtung: NBR</p>	<p>Temperaturbereich -40°C bis +100°C, kurzzeitig bis +125°C</p>

Produkteigenschaften

- Steckbar mit Standard-Gehäusen
- Salzsprühnebeltest nach IEC 68-2-52 Schärfegrad 2
- Salzsprühnebelprüfung nach DIN EN ISO 9227, Verfahren NSS, Prüfdauer 480 Std.
- Korrosionsbeständig nach DIN EN 6988
- Lieferung inklusive Edelstahlschraube für die Einsätze

Passende Einsätze

- Eine Auswahlhilfe für Einsätze und Gehäuse finden Sie in der Auswahltable A10

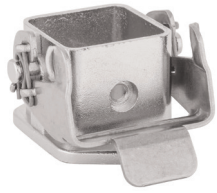
Artikelnummer	Artikelbeschreibung	M	Stück / VPE
EPIC® ULTRA H-A 3 TG			
10423300	ULTRA H-A 3 TG	20	10
EPIC® ULTRA H-A 3 TS			
10423201	ULTRA H-A 3 TS	20	10
EPIC® ULTRA H-A 3 TBF			
10423204	ULTRA H-A 3 TBF	20	10

Die Fotografien sind nicht maßstäblich und keine detailgetreuen Abbildungen der jeweiligen Produkte.



EPIC® ULTRA H-A 3 AG

Gehäuse EPIC® ULTRA: Für mehr Funktionssicherheit

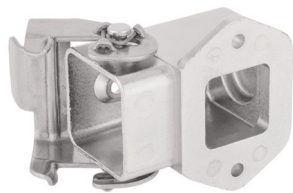


Info

- EMV Schutz
- Korrosionsbeständig
- Schutzart nach UL50E geprüft

EPIC® ULTRA H-A 3 AGS

Gehäuse EPIC® ULTRA: Für mehr Funktionssicherheit



Info

- EMV Schutz
- Korrosionsbeständig
- Schutzart nach UL50E geprüft

EPIC® ULTRA H-A 3 AGSV

Gehäuse EPIC® ULTRA: Für mehr Funktionssicherheit



Info

- EMV Schutz
- Korrosionsbeständig
- Schutzart nach UL50E geprüft

Nutzen

- Optimale, niederohmige 360° Abschirmung
- Universell einsetzbar durch hohe Korrosionsbeständigkeit und hohen Schutz gegenüber Umwelteinflüssen.
- Platzersparnis durch kompakte Abmessungen
- Erhöhte mechanische und chemische Beständigkeit

Technische Daten

Klassifikation
 ETIM 5.0 Class-ID: EC000437
 ETIM 5.0 Class-Description: Gehäuse für Industriesteckverbinder

Material
 Gehäuse: Zinkdruckguß vernickelt
 Bügel: Edelstahl
 Dichtung: NBR

IP Schutzart
 IP 65
 NEMA 250, UL50E: 12, 4, 4X (verriegelt)

Temperaturbereich
 -40°C bis +100°C,
 kurzzeitig bis +125°C

Anwendungsgebiete

- In EMV kritischen Umgebungen
- Für festen und flexiblen Einsatz im Maschinen- und Windkraftanlagenbau
- Baumaschinen
- Elektromotorenbau

Produkteigenschaften

- Steckbar mit Standard-Gehäusen
- Salzsprühnebeltest nach IEC 68-2-52 Schärfegrad 2
- Salzsprühnebelprüfung nach DIN EN ISO 9227, Verfahren NSS, Prüfdauer 480 Std.
- Korrosionsbeständig nach DIN EN 6988
- Lieferung inklusive Edelstahlschraube für die Einsätze

Passende Einsätze

- Eine Auswahlhilfe für Einsätze und Gehäuse finden Sie in der Auswahltabelle A 10

Artikelnummer	Artikelbeschreibung	M	Stück / VPE
EPIC® ULTRA H-A 3 AG			
10423200	ULTRA H-A 3 AG		10
EPIC® ULTRA H-A 3 AGS			
10423202	ULTRA H-A 3 AGS		10
EPIC® ULTRA H-A 3 AGSV			
10423203	ULTRA H-A 3 AGSV	20	10

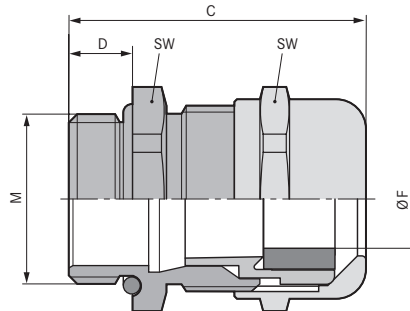
Die Fotografien sind nicht maßstäblich und keine detailgetreuen Abbildungen der jeweiligen Produkte.



SKINTOP® COLD NPT

Info

- Für extreme Minustemperaturen



Nutzen

- Erhöht kältebeständig
- Kälteschlagbeständigkeit
- Hohe mechanische Belastbarkeit
- Optimale Zugentlastung
- Große, variable Klemmbereiche

Anwendungsgebiete

- In Bereichen mit hohem Anspruch an besondere mechanische Stabilität und Kältebeständigkeit.
- Klimatechnik
- Gefrieranlagen, Kühlhäuser
- Off-Shore-Bereich
- Anlagenbau

Aufbau

- Metrisches Anschlussgewinde gem. DIN EN 60423
- Grundlage für technische Angaben DIN IEC 62444

Bemerkung

- UL in Vorbereitung
- Zu verwendende Gegenmutter SKINDICHT® SM-M
- Passende Ergänzungsteile siehe SKINTOP® Zubehör metrisch

Technische Daten

Klassifikation
 ETIM 5.0 Class-ID: EC000441
 ETIM 5.0 Class-Description: Kabelverschraubung

Material
 Körper: Messing vernickelt
 Einsatz: Spezial Polyamid
 Dichting: Silikon
 O-Ring: Silikon

Schutzart
 IP 68 - 10 bar (M12 - M20)
 IP 68 - 5 bar (M25 - M63)

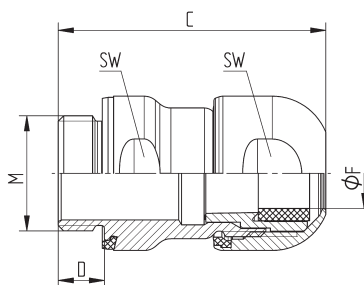
Temperaturbereich
 -70°C bis +100°C

Artikelnummer	Artikelbezeichnung / Größe	Klemmbereich ØF mm	SW mm	Gesamtlänge C mm	Gewindelänge D mm	Stück / VPE
SKINTOP® COLD NPT						
53113700	1/4"	3,5 - 7	16	36,0	15	100
53113701	3/8"	4,5 - 10	20	39,7	15	100
53113702	1/2"	7 - 13	24	42,5	15	50
53113703	3/4"	9 - 17	29	44,5	15	25
53113704	1"	11 - 21	36	49,0	15	25
53113705	1 1/4"	19 - 28	45	57,5	15	10
53113706	1 1/2"	27 - 35	54	61,5	17	5
53113707	2"	34 - 45	67	63,5	17	5
SKINTOP® COLD-R NPT						
53113710	1/4"	1 - 5	16	36,0	15	100
53113711	3/8"	2 - 7	20	39,7	15	100
53113712	1/2"	5 - 10	24	42,5	15	50
53113713	3/4"	6 - 13	29	44,5	15	25
53113714	1"	7 - 15	36	49,0	15	25
53113715	1 1/4"	15 - 23	45	57,5	15	10
53113716	1 1/2"	22 - 29	54	61,5	17	5
53113717	2"	28 - 39	67	63,5	17	5

Die Fotografien sind nicht maßstäblich und keine detailgetreuen Abbildungen der jeweiligen Produkte.



SKINTOP® HYGIENIC SC / SKINTOP® HYGIENIC-R SC



Info

- Optimal für hygienekritische Bereiche - resistent, kantenfrei, robust und zuverlässig
- Keine Spalten, Hohlräume oder aussenliegende Gewinde - dadurch kein Kontaminationsrisiko an Nahrungsmittelmaschinen, -anlagen oder Komponenten.

Nutzen

- Niederohmiger Schirmkontakt, optimaler EMV-Schutz
- Hochleitfähige, flexible EMV-Kontaktfeder, dadurch einfache Installation verschiedener Schirmdurchmesser
- Hygienic Design für ein optimales Reinigungsergebnis
- Glatte Oberflächen und keine Kanten verhindern die Ansammlung von Flüssigkeiten sowie Bildung von Mikroorganismen

Anwendungsgebiete

- Zur EMV-gerechten Erdung des Cu-Schirmgeflechts, oder bei Leitungen mit Cu-Wellenmantel
- Lebensmittelmaschinen, -anlagen und -komponenten
- Für die Verwendung in der **Produktzone**
- Pharmaindustrie

Norm-Referenzen / Zulassungen

- **EHEDG (TYPE EL Class I AUX)**
Gestaltungskriterien für hygienegerechte Maschinen, Apparate und Komponenten
- **ECOLAB®**
Industriestandard im Bereich der professionellen Reinigung und Desinfektion in der Lebensmittelfertigung

FDA 21 CFR 177.2600

Dichtungselemente speziell für die Lebensmittel- und Getränkeindustrie in Nordamerika

DIN EN 1672-2

Nahrungsmittelmaschinen Allgemeine Gestaltungsleitsätze

DIN EN ISO 14159

Sicherheit von Maschinen Hygieneanforderungen an die Gestaltung von Maschinen

Aufbau

- Material und Form bieten eine einfache und sichere Reinigung
- Durch die blaue Einfärbung des Dichtungsmaterials klar von Lebensmitteln unterscheidbar
- Ein komplettes Bauteil erlaubt die einfache Montage von aussen
- Metrisches Anschlussgewinde gem. DIN EN 60423
- Grundlage für technische Angaben DIN IEC 62444

Bemerkung

- UL in Vorbereitung
- Montageschlüssel für sehr hohe Packungsdichte auf Anfrage

Technische Daten

Klassifikation
ETIM ETIM 5.0 Class-ID: EC000441
ETIM 5.0 Class-Description: Kabelverschraubung

Material
Körper: Edelstahl - V4A (1.4404 / 316L)
Einsatz: Polyamid
Dichtungsmaterialien: FKM

Schutzart
IP 68 - 10 bar
IP 69

Temperaturbereich
-20°C bis +100°C

Artikelnummer	Artikelbezeichnung / Größe	Klemmbereich ØF mm	SW mm	Gesamtlänge C mm	Gewindelänge D mm	Stück / VPE
SKINTOP® HYGIENIC SC						
53105300	M 12 x 1,5	4-6	16	39,9	6,5	5
53105301	M 16 x 1,5	6,5-9	20	43,4	7	5
53105302	M 20 x 1,5	9-12	24	46,4	8	5
53105303	M 25 x 1,5	11,5-15,5	29	48,9	8	5

Weitere Größen auf Anfrage

Die Fotografien sind nicht maßstäblich und keine detailgetreuen Abbildungen der jeweiligen Produkte.

Ähnliche Produkte

- SKINTOP® INOX / SKINTOP® INOX-R
- SKINTOP® INOX SC / SKINTOP® INOX-R SC

Zubehör

- Passende Gegenmutter SKINDICHT® SM CrNi M



SKINTOP® MULTI

Info

- Kompakte Mehrfacheinführung mit innovativer Gel-Technologie



Nutzen

- Große Klemmbereiche von 4 mm und AS-I BUS Einführung durch elastische Geltechnologie mit innovativer Membrantechnik
- Einfache Montage bei hoher Packungsdichte
- Optimale Zugentlastung am gesamten Kabelbündel
- Fehlerreduzierung durch klare Zuordnung der zu installierenden Kabel durch eindeutige Markierung der Durchführungspunkte
- Nicht belegte Stellen bleiben sicher abgedichtet

Anwendungsgebiete

- Überall wo viele Kabel und Leitungen platzsparend in ein Gehäuse eingeführt werden müssen
- Für nicht konfektionierte Kabel und Leitungen sowie Medienschläuche
- Steuerungs-, Schaltschrank- und Apparatebau
- Automatisierungstechnik

Produkteigenschaften

- Integrierte Dichtung zum Kabel & Gehäuse (unverlierbar)
- Halogenfrei
- UV-, Ozon und Ölbeständig
- Die adhesive Wirkung des Gels ermöglicht eine sehr einfache Positionierung am Gehäuse während der Montage

Norm-Referenzen / Zulassungen

- UL 508A für SKINTOP® MULTI Versionen 1 + 2
- UL in Vorbereitung für SKINTOP® MULTI Versionen 3 + 4

Aufbau

- Für Steckverbindermontageausschnitte 24polig (36 x 112 mm)

Lieferumfang

- SKINTOP® MULTI inklusive Befestigungsmaterial

Technische Daten

Klassifikation
 ETIM ETIM 5.0 Class-ID: EC000240
 ETIM 5.0 Class-Description: Kabeleinführung

Zertifizierungen
 UL File No. E349737
 Brandverhalten nach UL94 V-2

Bemerkung
 Individuelle Lochkonfiguration auf Anfrage

Material
 Rahmen: Polycarbonat
 Dichtung: Gel

Schutzart
 IP 68

Temperaturbereich
 -30°C bis +100°C

Artikelnummer	Artikelbezeichnung / Größe	Max. Anzahl Durchführungen	Kabelanzahl x Klemmbereich	Stück / VPE
SKINTOP® MULTI				
52220065	SKINTOP® MULTI Version 1	22	6 x 8-12 mm, 16 x 3-7 mm	1
52220073	SKINTOP® MULTI Version 2	21	5 x 2-6 mm, 8 x 4-8 mm, 3 x 5-9 mm, 2 x 8-12 mm, 1 x 12-16 mm, 2 x AS-I BUS oder 2 x 2-4 mm	1
52220080	SKINTOP® MULTI Version 3	30	30 x 2-6 mm	1
52220085	SKINTOP® MULTI Version 4	11	8 x 8-12 mm, 2 x 12-16 mm, 1 x 16-20 mm	1

Die Fotografien sind nicht maßstäblich und keine detailgetreuen Abbildungen der jeweiligen Produkte.

Ähnliche Produkte

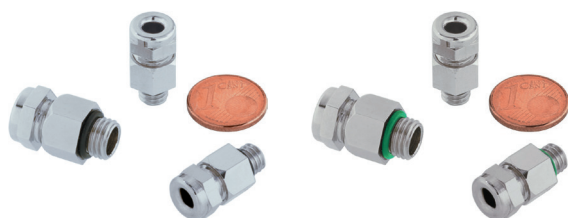
- SKINTOP® CUBE MULTI

Zubehör

- SKINTOP® DIX-DV
- Kraftform Kompakt® 10

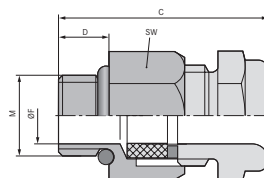
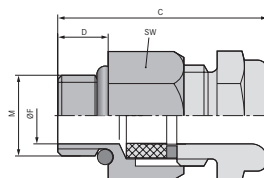


SKINDICHT® MINI NBR / SKINDICHT® MINI FKM



SKINDICHT® MINI NBR

SKINDICHT® MINI FKM



Nutzen

- Hohe Schutzart
- Für kleinste Leiterquerschnitte
- Geringe Bauhöhe
- Schonende Klemmung des Kabels
- Hohe Packungsdichte

Anwendungsgebiete

- Einsetzbar überall wo aufgrund Platzmangel eine kompakte Bauform gefordert wird.
- Sensoren
- Mess-, Steuer- und Regeltechnik

Produkteigenschaften

SKINDICHT® MINI FKM

- Besonders für den Einsatz in aggressiven Medien und bei hohen Temperaturen geeignet

Technische Daten

Klassifikation
ETIM 5.0 Class-ID: EC000441
ETIM 5.0 Class-Description: Kabelverschraubung

Achtung
Empfehlung Drehmoment
M 6 x 1 1,5 Nm
M 8 x 1 3,0 Nm

Material
SKINDICHT® MINI NBR
Körper: Messing vernickelt
Dichtung: CR/NBR
SKINDICHT® MINI FKM
Körper: Messing vernickelt
Dichtung: FKM

IP
Schutzart
IP 66
IP 68 - 5 bar

Temperaturbereich
SKINDICHT® MINI NBR
-20°C bis +100°C
SKINDICHT® MINI FKM
-20°C bis +200°C

Artikelnummer	Artikelbezeichnung / Größe	Klemmbereich ØF mm	SW mm	Gesamtlänge C mm	Gewindelänge D mm	Lichte Weite F mm	Stück / VPE
SKINDICHT® MINI NBR							
52001860	MINI 6 x 1	2 - 3	9	19,7	5	3	50
52001880	MINI 8 x 1	3,5 - 5,5	11	20,5	5	5	50
52001895	MINI 10 x 1	5 - 7	14	22,3	5	7	50
SKINDICHT® MINI Gegenmutter							
52102998	MINI 6 x 1	-	10	11,2	3,1		50
52102997	MINI 8 x 1	-	13	14,4	3,9		50
52102999	MINI 10 x 1	-	17	19,2	4,9		50
SKINDICHT® MINI FKM							
52001889	MINI 6 x 1	2 - 3	9	19,7	5	3	50
52001887	MINI 8 x 1	3,5 - 5,5	11	20,5	5	5	50
52001894	MINI 10 x 1	5 - 7	14	22,3	5	7	50

Die Fotografien sind nicht maßstäblich und keine detailgetreuen Abbildungen der jeweiligen Produkte.

Seitenschneider



Info
 • Verfügbar ab Juni 2017

Nutzen

- SESI 16: schlanke Kopfform für den Einsatz in schwer zugänglichen Arbeitsbereichen
- SXSI 16: Kraftersparnis durch optimale Abstimmung der Schneidenwinkel
- KSSI 18: hohe Schneidleistung bei geringem Kraftaufwand
- Hohe Ergonomie durch Mehrfachkomponenten-Griffe
- Isolierte Griffe ermöglichen Arbeiten unter Spannung bis 1000V

Anwendungsgebiete

- SESI 16: für weichen und harten Draht
- SXSI 16: sowohl für dicke Kabel als auch für feine Drähte
- KSSI 18: für alle Drahtsorten einschließlich Pianodraht

Produkteigenschaften

- Gehärtete Schneiden mit Präzisionsschliff
- In Deutschland hergestellt

Technische Daten

Klassifikation
 ETIM ETIM 5.0 Class-ID: EC000142
 ETIM 5.0 Class-Description: Kabelschere

Zertifizierungen
 Isoliert nach IEC 60900, einsetzbar bis 1000V AC / 1500V DC
 VDE-geprüft

Material
 Vanadin-Stahl, geschmiedet, mehrstufig ölgelärtet

Artikelnummer	Artikelbezeichnung	Weicher Draht mm	Mittelharter Draht mm	Harter Draht mm	Pianodraht mm	Kabeldurchmesser mm	Gewicht kg	Länge in mm
Seitenschneider								
62120520	SESI 16	4	3	2			0.216	160
X-Cut® Kompakt-Seitenschneider								
62120521	SXSI 16	4.8	3.8	2.7	2.2	12	0.175	160
Kraft-Seitenschneider								
62120522	KSSI 18		3.8	2.7	2.2		0.28	180

Die Fotografien sind nicht maßstäblich und keine detailgetreuen Abbildungen der jeweiligen Produkte.

Kabelschere



Nutzen

- Spezielle Zwei-Klingen-Struktur teilt den Schneidvorgang in Vorschritt und Nachschnitt auf
- Leichter, sauberer Schnitt bei Einhandbetätigung
- Geringer Kraftaufwand durch günstige Übersetzungsverhältnisse und optimierte Geometrie der Schneiden
- Hohe Ergonomie durch Mehrfachkomponenten-Griffe
- Isolierte Griffe ermöglichen Arbeiten unter Spannung bis 1000V

Anwendungsgebiete

- Schneidet Kupfer- und Alukabel

Produkteigenschaften

- Gehärtete Schneiden mit Präzisionsschliff
- In Deutschland hergestellt

Technische Daten

Klassifikation
 ETIM ETIM 5.0 Class-ID: EC000142
 ETIM 5.0 Class-Description: Kabelschere

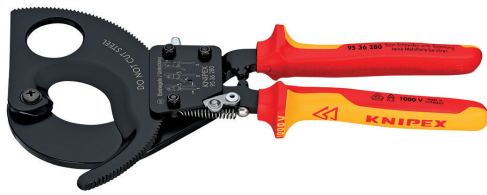
Zertifizierungen
 Isoliert nach IEC 60900, einsetzbar bis 1000V AC / 1500V DC
 VDE-geprüft

Material
 Spezial-Werkzeugstahl in Sondergüte, geschmiedet, verchromt

Artikelnummer	Artikelbezeichnung	Kabeldurchmesser mm	Gewicht kg	Länge in mm
Kabelschere				
62120523	KASI 20	20	0.34	200

Die Fotografien sind nicht maßstäblich und keine detailgetreuen Abbildungen der jeweiligen Produkte.

Ratschenschere



Info

- Verfügbar ab Juni 2017

Nutzen

- Einhandbetätigung durch Ratschenprinzip
- Weniger Kraftaufwand durch sehr hohe Übersetzung
- Hohe Ergonomie durch Mehrfachkomponenten-Griffe
- Isolierte Griffe ermöglichen Arbeiten unter Spannung bis 1000V

Produkteigenschaften

- Gehärtete Schneiden mit Präzisionsschliff
- Durch Daumendruck läßt sich das Schwenkmesser in jeder beliebigen Schneidposition entriegeln
- In Deutschland hergestellt

Technische Daten

	Klassifikation ETIM 5.0 Class-ID: EC000142 ETIM 5.0 Class-Description: Kabelschere
	Zertifizierungen Isoliert nach IEC 60900, einsetzbar bis 1000V AC / 1500V DC VDE-geprüft
	Material Spezial-Werkzeugstahl in Sondergüte, geschmiedet, ölgehärtet

Anwendungsgebiete

- Schneidet Kupfer- und Alukabel
- Nicht für Stahldraht und Drahtseile geeignet

Artikelnummer	Artikelbezeichnung	Kabeldurchmesser mm	Gewicht kg	Länge in mm
Ratschenschere				
62120524	KSRI 525	32	0.652	250
62120525	KSRI 628	52	0.835	280

Die Fotografien sind nicht maßstäblich und keine detailgetreuen Abbildungen der jeweiligen Produkte.

Werkzeuge und Kabelzubehör

Flach- und Flachrundzangen



Nutzen

- Hohe Ergonomie durch Mehrfachkomponenten-Griffe
- Isolierte Griffe ermöglichen Arbeiten unter Spannung bis 1000V

Produkteigenschaften

- FLZI 16: kurze, flache Backen, Greifflächen gezahnt
- FRZI 16: spitze, flach-runde Backen, Greifflächen gezahnt, mit Schneiden
- In Deutschland hergestellt

Technische Daten

	Klassifikation ETIM 5.0 Class-ID: EC000833 ETIM 5.0 Class-Description: Flachzange
	Zertifizierungen Isoliert nach IEC 60900, einsetzbar bis 1000V AC / 1500V DC VDE-geprüft
	Material Vanadin-Elektrostahl, geschmiedet, ölgehärtet

Anwendungsgebiete

- Geeignet für feinere Greifarbeiten

Artikelnummer	Artikelbezeichnung	Mittelharter Draht mm	Harter Draht mm	Gewicht kg	Länge in mm
Flachzange					
62120502	FLZI 16			0.176	160
Flachrundzange mit Schneide					
62120503	FRZI 16	2.5	1.6	0.144	160

Die Fotografien sind nicht maßstäblich und keine detailgetreuen Abbildungen der jeweiligen Produkte.

Kraft-Kombizange



Nutzen

- 35% Kraftersparnis gegenüber herkömmlichen Kombizangen
- Leichteres Arbeiten durch optimierte Übersetzung
- Hohe Ergonomie durch Mehrfachkomponenten-Griffe
- Isolierte Griffe ermöglichen Arbeiten unter Spannung bis 1000V

Anwendungsgebiete

- Mit Greifzonen für vielseitigen Einsatz
- Mit Schneiden für weichen, harten, sowie Pianodraht und dickere Kabel

Produkteigenschaften

- Lange Schneiden für dickere Kabel
- In Deutschland hergestellt

Technische Daten

- Klassifikation**
ETIM ETIM 5.0 Class-ID: EC000836
ETIM 5.0 Class-Description: Kombizange
- Zertifizierungen**
Isoliert nach IEC 60900, einsetzbar bis 1000V AC / 1500V DC
VDE-geprüft
- Material**
Spezial-Werkzeugstahl in Sondergüte, geschmiedet, mehrstufig ölgehärtet

Artikelnummer	Artikelbezeichnung	Harter Draht mm	Pianodraht mm	Kabeldurchmesser mm	Gewicht kg	Länge in mm
62120504	KKZI 20	2.8	2.2	13	0.343	200

Die Fotografien sind nicht maßstäblich und keine detailgetreuen Abbildungen der jeweiligen Produkte.

i Info

- Verfügbar ab Juni 2017

Wasserpumpenzange



Nutzen

- Guter Zugang zum Werkstück durch schlanke Bauform
- Selbstklemmend an Rohren und Muttern: kein Abrutschen am Werkstück, kraftsparendes Arbeiten
- Hohe Ergonomie durch Mehrfachkomponenten-Griffe
- Isolierte Griffe ermöglichen Arbeiten unter Spannung bis 1000V

Anwendungsgebiete

- Unempfindlich gegen Verschmutzung durch robuste Bauart, daher besonders geeignet für Arbeiten im Außenbereich

Produkteigenschaften

- 9-stufige Rastenverstellung
- Hohe Verschleißfestigkeit der Greifflächen
- In Deutschland hergestellt

Technische Daten

- Klassifikation**
ETIM ETIM 5.0 Class-ID: EC000164
ETIM 5.0 Class-Description: Wasserpumpenzange
- Zertifizierungen**
Isoliert nach IEC 60900, einsetzbar bis 1000V AC / 1500V DC
VDE-geprüft
- Material**
Chrom-Vanadin-Elektrostahl, geschmiedet, mehrstufig ölgehärtet

Artikelnummer	Artikelbezeichnung	Klemmweite mm	Backenabstand mm	Gewicht kg	Länge in mm
62120505	WPZI 25	50	46	0.374	250

Die Fotografien sind nicht maßstäblich und keine detailgetreuen Abbildungen der jeweiligen Produkte.

Elektronikzangen



Nutzen

- Leichter Gang für ermüdungsfreies Arbeiten
- Griffe elektrisch ableitend
- Hohe Ergonomie durch Mehrfachkomponenten-Griffe

Anwendungsgebiete

- Für feinste Montage- und Schneidarbeiten, z. B. in Elektronik und Feinmechanik
- EGZE 12: Zum Greifen, Halten und Biegen

- ESSE 12: Präzise Schneidarbeiten durch gehärtete Schneiden
- ESKE 13: Auch anliegende, feine Drähte präzise schneiden

Produkteigenschaften

- EGZE 12, ESSE 12: Kopf spiegelpoliert, dadurch guter Rostschutz
- ESKE 13: Kopf poliert
- In Deutschland hergestellt

Technische Daten

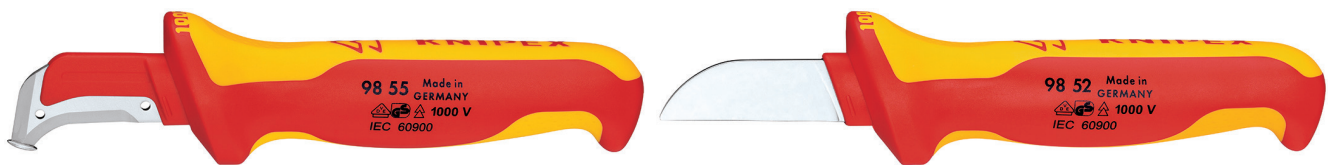
Klassifikation
 ETIM 5.0 Class-ID: EC000836
 ETIM 5.0 Class-Description: Kombizange

Material
 EGZE 12, ESSE 12: Spezial-Werkzeugstahl, geschmiedet, ölgehärtet
 ESKE 13: INOX - rostfreier Stahl

Artikelnummer	Artikelbezeichnung	Weicher Draht mm	Mittelharter Draht mm	Harter Draht mm	Gewicht kg	Länge in mm
Elektronik-Greifzange ESD						
62120530	EGZE 12				0.074	115
Elektronik-Seitenschneider ESD						
62120531	ESSE 12	1.6	1.2	0.6	0.082	115
Elektronik Super Knips® ESD						
62120532	ESKE 13	1.6	1		0.055	125

Die Fotografien sind nicht maßstäblich und keine detailgetreuen Abbildungen der jeweiligen Produkte.

Kabel- und Abmantelungsmesser



Nutzen

- Mehr Sicherheit durch rutschfeste Weichkomponente
- Gute Kraftübertragung beim Ziehen des Messers durch Daumenmulde und „Fingerhaken“ am Griffende
- Hohe Ergonomie durch Mehrfachkomponenten-Griffe
- Isolierte Griffe ermöglichen Arbeiten unter Spannung bis 1000V

Anwendungsgebiete

- KAMI 19: Starke gerade Klinge zum Bearbeiten von Isolationen von großen Kabeln
- ABMI 18: Abmanteln ohne beschädigen der Leiterisolation

Produkteigenschaften

- Transparente Schutzkappe
- ABMI 18: Mit Gleitschuh an der Spitze
- In Deutschland hergestellt

Technische Daten

Klassifikation
 ETIM 5.0 Class-ID: EC000155
 ETIM 5.0 Class-Description: Kabelmesser

Zertifizierungen
 Isoliert nach IEC 60900, einsetzbar bis 1000V AC / 1500V DC
 VDE-geprüft

Material
 KAMI 19: Spezial-Werkzeugstahl ölgehärtet
 ABMI 18: Chirurgiestahl, rostfrei, luftgehärtet

Artikelnummer	Artikelbezeichnung	Klingenlänge mm	Radius mm	Gewicht kg	Länge in mm
Kabelmesser					
62120510	KAMI 19	50		0.067	190
Abmantelungsmesser					
62120511	ABMI 18	38	23.5	0.068	180

Die Fotografien sind nicht maßstäblich und keine detailgetreuen Abbildungen der jeweiligen Produkte.

Erreichen Sie uns weltweit

...oder einfach in Ihrer Nähe.

Bestellungen sind möglich per Telefon und Telefax, per e-Mail und über den Lapp e-Shop im Internet.

STAMMSITZ U.I. LAPP GMBH

Schulze-Delitzsch-Straße 25
70565 Stuttgart
www.lappkabel.de

ÖFFNUNGSZEITEN VERTRIEB/INLAND

Mo – Do 7:00 – 18:00 Uhr
Fr 7:00 – 17:00 Uhr

SELBSTABHOLUNG

Mo – Fr 7:00 – 19:00 Uhr

EXPORT

Mo – Do 7:00 – 18:00 Uhr
Fr 7:00 – 17:00 Uhr

IHR WEG ZU UNS

www.lappkabel.de/anfahrt

UNSER NEWSLETTER

www.lappkabel.de/newsletter

BESTELL-HOTLINE

0711 7838-9300

TELEFON-ZENTRALE

0711 7838-01

TELEFAX

0711 7838-2640

E-MAIL

info@lappkabel.de

E-SHOP

www.lappkabel.de/eshop

Treten Sie ein in
die Welt von Lapp:



Unsere Apps stellen wir für
Sie in folgenden Stores bereit:



Für die Nutzung unserer Produkte gilt

Die Konformität unserer Produkte mit relevanten europäischen Richtlinien sowie die Einhaltung der darin festgelegten Anforderungen wird durch das CE-Kennzeichen markiert.

Die Sicherheit unserer Produkte steht im engen Zusammenhang mit ihrer Verwendung. Die Kenntnis und Berücksichtigung der zugehörigen internationalen/nationalen Verwendungsnor-

men (z. B. DIN VDE 0100; 0298) ist zwingend erforderlich. Bei einer unsachgemäßen Installation treten besondere Risiken auf. Deshalb gilt für alle unsere Produkte/Artikel:

Verarbeitung nur durch autorisierte Elektrofachkräfte! Es besteht ansonsten die Gefahr eines elektrischen Schlages oder Brandes, ausgelöst durch elektrischen Strom!

Sicherheitshinweise

Unsere Produkte werden grundsätzlich nach festgelegten Normen und eigenen Vorschriften, welche die Normen vervollständigen, auf ihre Verwendungssicherheit hin geprüft. Hierbei werden die jeweils gültigen gesetzlichen Vorschriften und Sicherheitsrichtlinien beachtet. Bei sach- und fachgerechter Verwendung können somit nach menschlichem Ermessen produktspezifische Gefahren für Anwender ausgeschlossen werden. Bei unsachgemäßer oder missbräuchlicher Nutzung können jedoch er-

hebliche Gefahren für Mensch und Umwelt entstehen. Aus diesem Grund sind unsere Kabel und Leitungen ausschließlich für die verantwortliche Weiterverarbeitung und Verwendung durch Elektrofachkräfte bzw. EMV-kundige Fachkräfte bestimmt. Dieser Katalog enthält für jedes Produkt allgemeine Angaben zu dessen Verwendung. Unabhängig hiervon gelten für Kabel und Leitungen die Verwendungsnormen DIN VDE 0298 und DIN VDE 0891. Auszüge aus diesen

Normen, aber auch ergänzende Auswahl- und Verwendungstabellen, Projektierungs- und Montageleitlinien sind in den Tabellen im Anhang unseres aktuellen Hauptkatalogs aufgeführt. Unsere Maschinen und Handhabungsgeräte sind – falls erforderlich – entsprechend der Maschinenrichtlinie konzipiert und mit dem CE-Kennzeichen versehen. Bitte beachten Sie: Unsere Maschinen und Handhabungsgeräte dürfen nur entsprechend ihrer Konstruktion angewendet und von eingewiesenem Fachpersonal eingesetzt werden.

©Copyright by U.I. Lapp GmbH, Stuttgart. Nachdruck des Textes und der Abbildungen nach schriftlicher Genehmigung und unter Quellenangabe möglich. Änderungen an unseren Erzeugnissen, besonders aufgrund technischer Verbesserungen und Weiterentwicklungen, behalten wir uns vor. Alle Abbildungen, Zahlenangaben usw. sind daher ohne Gewähr.



ÖLFLEX®

Anschluss- und Steuerleitungen



UNITRONIC®

Datenübertragungssysteme



ETHERLINE®

Datenübertragungssysteme
für ETHERNET-Technologie



HITRONIC®

Optische Datenübertragungssysteme



EPIC®

Industriesteckverbinder



SKINTOP®

Kabelverschraubungen



SILVYN®

Kabelschutz- und
Führungssysteme



FLEXIMARK®

Kennzeichnungssysteme



Unsere AGBs finden Sie unter
www.lappaustria.at



LAPP AUSTRIA GmbH
Bremenstraße 8 . 4030 Linz
Tel. +43 732 781272 444 . Fax + 43 732 781272 34
sales@lappaustria.at www.lappaustria.at