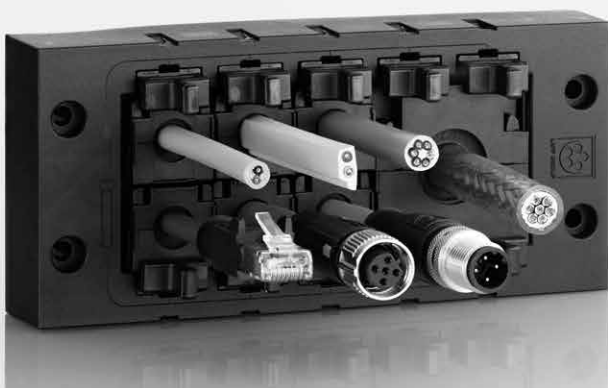


SKINTOP® CUBE

Flexibilität in Perfektion



LAPP GROUP



SKINTOP® CUBE MULTI – mit innovativer Geltechnologie

Flexibel, sicher und äußerst effizient: Die neue Mehrfachkabeleinführung SKINTOP® CUBE MULTI mit elastischer Geltechnologie besticht durch große, variable Klemmbereiche, hohe Packungsdichte und optimale Zugentlastung am gesamten Kabelbündel.

SKINTOP® CUBE MULTI kommt überall dort zum Einsatz, wo Kabel und Leitungen ohne Stecker und Druckluftschläuche auf engstem Raum verlegt und sicher in ein Gehäuse eingeführt werden sollen. Nicht konfektionierte Kabel und Leitungen sowie Mediensläuche im Steuerungs-, Schaltschrank- und Apparatebau oder in der Automatisierungstechnik lassen sich mit dem neuartigen Kabeldurchführungssystem im Handumdrehen sauber, schnell und sicher installieren.

Das bislang hauptsächlich bei Sportgeräten und in der Medizintechnik eingesetzte hochfeste Gel macht den entscheidenden Unterschied. Die Kabel werden ganz einfach durch die flexible Gelmembran geschoben. Dabei sorgt die Haftreibung zwischen Gel und Kabel für einen sicheren Halt und dichtet zudem zuverlässig ab. Für die Kabelinstallation müssen keine einzelnen Einsätze herausgenommen werden – das spart Zeit und steigert die Effizienz.

Hinzu kommt, dass sich mit SKINTOP® CUBE MULTI deutlich mehr Leitungen führen lassen als mit herkömmlichen Systemen. Die höhere Packungsdichte ermöglicht somit kleinere Gehäuse.

SKINTOP® CUBE MULTI ist für Temperaturen von -30 °C bis $+100\text{ °C}$ ausgelegt. Die neuartige Mehrfachkabeleinführung ist beständig gegen Öle, Fette, UV-Strahlung und Ozon und entspricht der Schutzart IP 65 und IP 66. Im Brandfall verhält sich das Kabeldurchführungssystem selbstverlöschend (UL 94V-2). SKINTOP® CUBE MULTI kann sowohl in Standardkonfigurationen als auch in individuell auf Ihre Bedürfnisse zugeschnittenen Anordnungen angeboten werden.

**SKINTOP® CUBE MULTI –
entdecken Sie den Unterschied!**

SKINTOP® CUBE FRAME

Die robusten, glasfaserverstärkten SKINTOP® CUBE FRAME aus Polyamid gibt es in zwei Größen (für 16- oder 24-polige Steckverbindermontage-Ausschnitte). Damit können acht bis zehn Kabel mit unterschiedlichsten Durchmessern auf kleinstem Raum mon-

tiert werden. SKINTOP® CUBE FRAME und SKINTOP® CUBE MODULE sind für den internationalen Einsatz gerüstet, beide Versionen verfügen über eine Zulassung für Kabeldurchführungen.

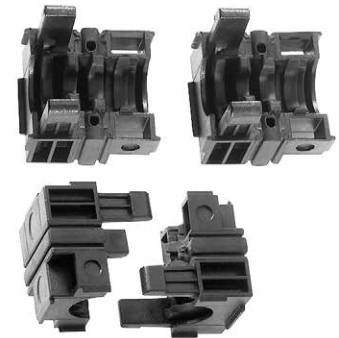


SKINTOP® CUBE MODULE

Die aus zwei Teilen bestehenden Einsteck-Dichtmodule mit speziell entwickelten, patentierten Dichteinsätzen werden einfach von oben und unten auf das Kabel aufgesteckt – ohne Spezialwerkzeuge. Zusätzliche Gleit- oder Dichtmittel werden zur Montage nicht benötigt. Die Teilbarkeit erlaubt insbesondere die Durchführung von konfektionierten Kabel und Leitungen, sowie eine Vorkonfektionierung und vereinfachte Wartungs- und Servicearbeit. Die

Einsteck-Dichtmodule besitzen einen variablen Klemmbereich, dabei sorgt das hochflexible Dichtmaterial für eine optimale Abdichtung der Kabel.

Vier Module stehen zur Auswahl: von 4 – 6 mm, 6 – 9 mm, 9 – 12 mm sowie 12 – 16 mm. Auch Blindmodule und speziell für AS-i Interface-Leitungen designte Module sind lieferbar.



SKINTOP® CUBE MULTI

Die SKINTOP® CUBE MULTI kommt überall dort zum Einsatz, wo Kabel und Leitungen ohne Stecker und Druckluftschläuche sicher in ein Gehäuse eingeführt werden. Sie dient zur Installation nicht konfektionierter Kabel und Leitungen sowie Medienschläuche im Steuerungs-, Schaltschrank- und Apparatebau sowie in der Automatisierungstechnik. Zwei Versionen erlauben die

Einführung von bis zu 23 Leitungen in einem SKINTOP® CUBE FRAME. Die innovative Gel-Technologie erlaubt Klemmbereiche von 3 – 6 mm, 6 – 9 mm, 9 – 13 mm und 13 – 16 mm, wobei sich das Gel optimal an die Oberflächenkontur des Kabels anpasst, was zu einer besonders hohen Schutzart beiträgt. Werden weniger Kabel als möglich installiert, bleibt die Membran geschlossen.



SKINTOP® CUBE SORTIMO® T-BOXX

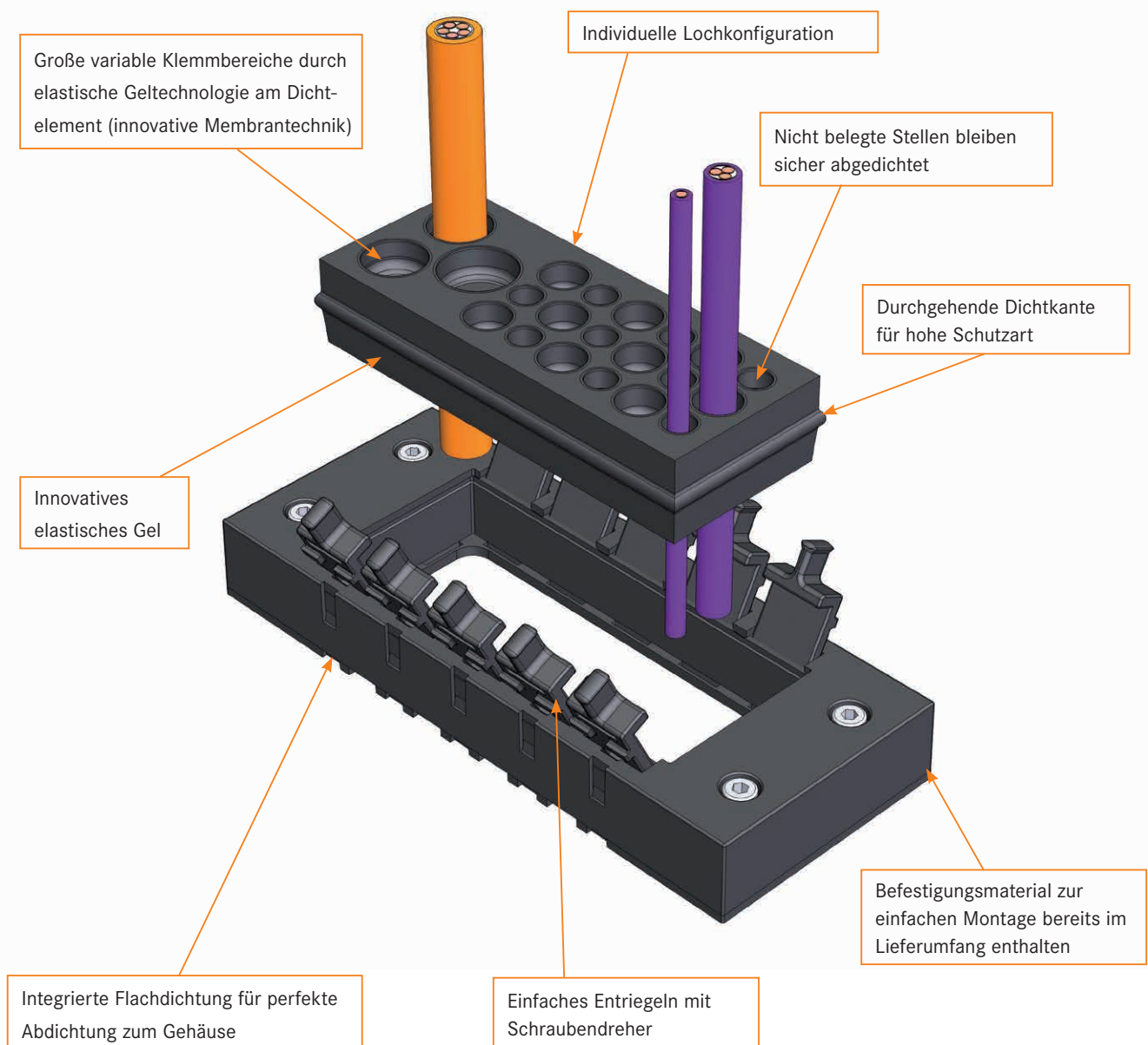
- Kleine Verpackungseinheit, große Vielfalt
- Koffer aus leichtem und robustem stoß- und schlagfestem Polypropylen
- Zwei robuste Verschlüsse – ideal für den Montageeinsatz z. B. in der Fertigungshalle

- **Optimale Ordnung in der praktischen SORTIMO® T-BOXX**
- **Bestellbar unter Art. Nr. 53110031**

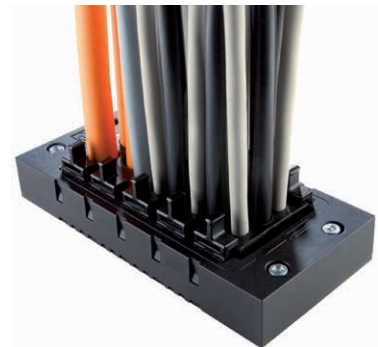


SKINTOP® CUBE MULTI: alle Vorteile auf einen Blick

- Innovative Mehrfachkabeleinführung mit Gel-Einsatz für hohe Packungsdichte und kabelschonende Montage
- Enormes Einsparungspotential durch schnelle Installation
- Große, variable Klemmbereiche durch elastische Geltechnologie (innovative Membrantechnik)
- Optimale Zugentlastung am gesamten Kabelbündel
- SKINTOP® CUBE FRAME kann bei Demontage fest montiert am Gehäuse bleiben
- Temperaturbereich -30 °C bis +100 °C
- Schutzart IP 65 und IP 66
- Entflammbarkeitsklasse - Brandverhalten nach UL 94 V-2
- Öl-, UV- und ozonbeständig



SKINTOP® CUBE MULTI Neu



Nutzen

- Große, variable Klemmbereiche durch elastische Geltechnologie am Dichtelement (innovative Membrantechnik)
- Problemlose Montage bei hoher Packungsdichte
- Optimale Zugentlastung am gesamten Kabelbündel
- Vereinfacht Servicearbeiten durch flexible Montage und Demontage
- Nicht belegte Stellen bleiben sicher abgedichtet

Anwendungsgebiete

- Überall wo Kabel und Leitungen sicher in ein Gehäuse eingeführt werden müssen
- Zur Installation nicht konfektionierter Kabel und Leitungen sowie Medienschläuche
- Für Steckverbindermontageausschnitte 24polig (36 x 112 mm)
- Steuerungs-, Schaltschrank- und Apparatebau
- Automatisierungstechnik

Produkteigenschaften

SKINTOP® CUBE MULTI Version 1

- Anzahl der Leitungsdurchführungen –
9 x 3 – 6 mm Klemmbereich
9 x 6 – 9 mm Klemmbereich
2 x 9 – 13 mm Klemmbereich
1 x 13 – 16 mm Klemmbereich

SKINTOP® CUBE MULTI Version 2

- Anzahl der Leitungsdurchführungen –
23 x 5 – 8 mm Klemmbereich

Aufbau

- Das System besteht aus dem Rahmen SKINTOP® CUBE FRAME und einem Gel-Einsatz SKINTOP® CUBE MULTI
- Entnahme des Gel-Einsatzes durch Öffnen der Halter

Bemerkung

- Zur erhöhten Zugentlastung kann ein Kabelbinder am Leitungsbündel fixiert werden

Lieferumfang

- SKINTOP® CUBE FRAME inklusive Befestigungsmaterial

Info

- Kabel durch die innovative Gelmembrane drücken und direkt anschließen
- Enormes Einsparpotential durch schnelle Installation

Technische Daten



Klassifikation

ETIM 5.0 Class-ID: EC000240
ETIM 5.0 Class-Description:
Kabeleinführung



Zulassungen

UL in Vorbereitung



Bemerkung

Farbe: schwarz
Individuelle Lochkonfiguration auf Anfrage erhältlich



Material

Rahmen: Glasfaserverstärktes Polyamid
Flachdichtung Rahmen: CR
Gel-Einsatz: PC / Gel
Brandverhalten nach UL 94V-2



Schutzart

IP 65 und IP 66



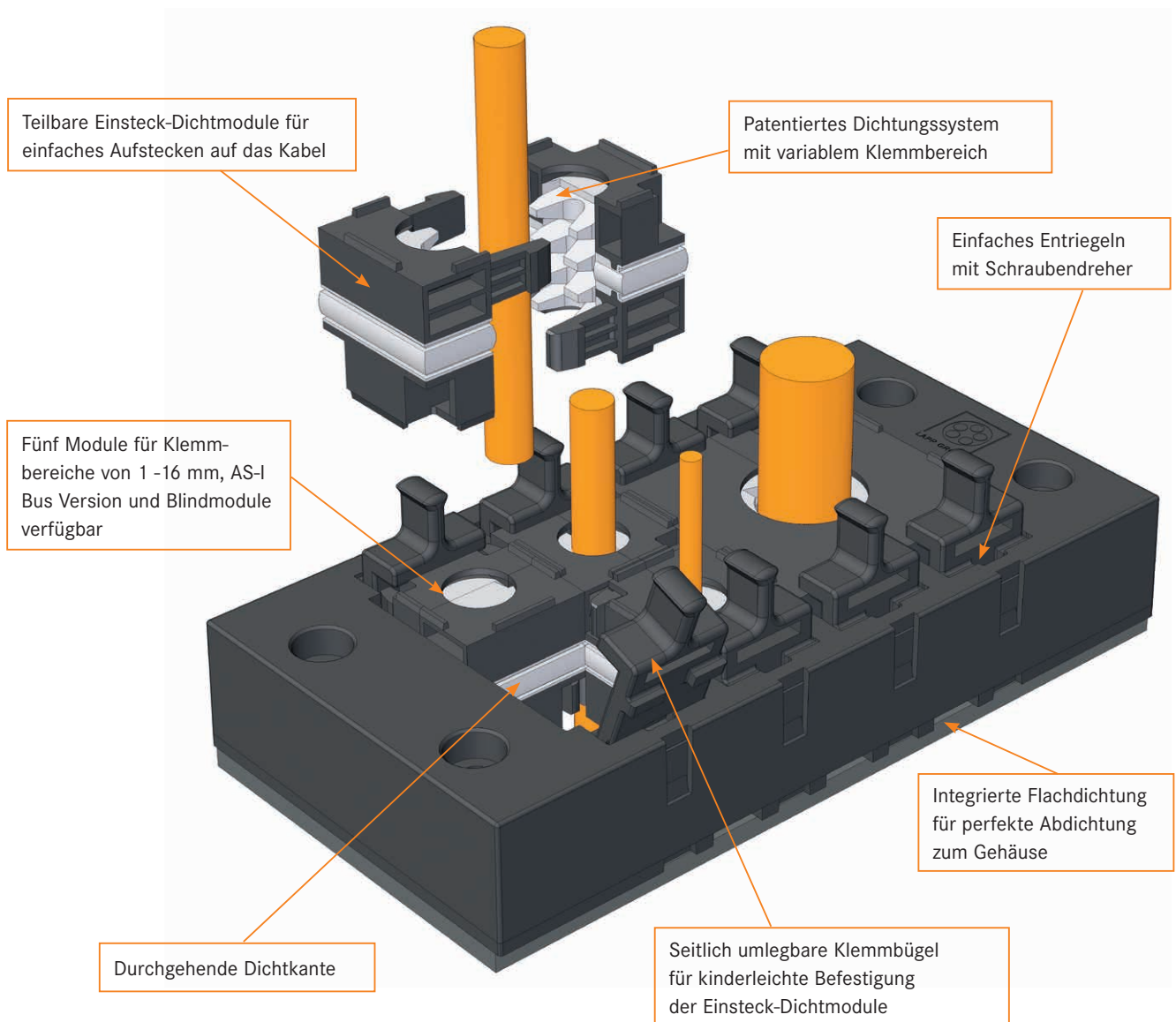
Temperaturbereich

-30 °C bis +100 °C

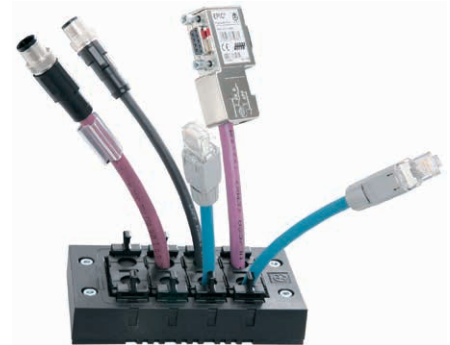
Artikelnummer	Artikelbezeichnung / Größe	Max. Anzahl Durchführungen	Kabelanzahl x Klemmbereich	Stück / VPE
SKINTOP® CUBE Rahmen				
52220001	SKINTOP® CUBE FRAME 24			1
SKINTOP® CUBE MULTI Gel-Einsatz				
52220050	SKINTOP® CUBE MULTI Version 1	21	9 x 3 – 6 mm; 9 x 6 – 9 mm; 2 x 9 – 13 mm; 1 x 13 – 16 mm	1
52220053	SKINTOP® CUBE MULTI Version 2	23	23 x 5 – 8 mm	1
SKINTOP® CUBE MULTI Gel-Einsatz inkl. Rahmen				
52220056	SKINTOP® CUBE MULTI Version 1 inkl. Rahmen	21	9 x 3 – 6 mm; 9 x 6 – 9 mm; 2 x 9 – 13 mm; 1 x 13 – 16 mm	1
52220057	SKINTOP® CUBE MULTI Version 2 inkl. Rahmen	23	23 x 5 – 8 mm	1

SKINTOP® CUBE: alle Vorteile auf einen Blick

- Weniger Teile durch große, variable Klemmbereiche
- Einfachste Montage und Demontage
- Keine Spezialwerkzeuge, Dicht- oder Gleitmittel notwendig
- Montierte Kabel können ohne Demontage des Rahmens einzeln entnommen werden
- Sichere Zugentlastung
- Dauerhafter Vibrationsschutz
- Rahmen ist von innen wie außen montierbar
- Schutzart IP 64
- Beständig gegen Öle, Fette, UV-Strahlen und Ozon
- Neu: UL-Zulassung für den amerikanischen Markt



SKINTOP® CUBE



Nutzen

- Variabler Klemmbereich
- Vibrations sichere Arretierung der Module
- Vereinfacht Servicearbeiten durch flexible Montage und Demontage
- Zugentlastung
- Ölbeständigkeit

Anwendungsgebiete

- Zur Installation konfektionierter Kabel und Leitungen
- Überall wo Kabel und Leitungen sicher in ein Gehäuse eingeführt werden müssen
- Steuerungs-, Schaltschrank- und Apparatebau
- Elektroinstallation
- Automatisierungstechnik

Passende Werkzeuge

- Kraftform Kompakt® 10

Aufbau

- Das System SKINTOP® CUBE besteht aus dem Rahmen SKINTOP® CUBE FRAME, sowie den Einsteck-Dichtmodulen SKINTOP® CUBE MODULE
- Für Steckverbindermontageausschnitte mit Normbohrlöcher
- Für Steckverbindermontageausschnitte 16polig (36 x 86 mm)
- Für Steckverbindermontageausschnitte 24polig (36 x 112 mm)

Bemerkung

- SKINTOP® CUBE MODULE 20x20 BLIND verwendbar als Blindmodul, oder für Klemmbereiche 1-3 mm

Lieferumfang

- SKINTOP® CUBE FRAME inklusive Befestigungsmaterial

Info

- Innovative Mehrfachkabeinführung mit variablen Klemmbereichen für hohe Flexibilität während der Montage.
- Bei Demontage muss der Rahmen nicht vom Gehäuse entfernt werden, das Einsteck-Dichtmodul bleibt sicher am Kabel.

Technische Daten



Zulassungen

UL File Nr. E349737



Material

Rahmen: Glasfaserverstärktes Polyamid
 Flachdichtung Rahmen: CR
 Einsteck-Dichtmodule:
 Spezial Polypropylen
 Dichtung Einsteck-Dichtmodule: LSE 2



Schutzart

IP 64
 NEMA 12



Temperaturbereich

dynamisch -20 °C bis +80 °C
 statisch -40 °C bis +80 °C

Artikelnummer	Artikelbezeichnung / Größe	Klemmbereich ØF mm	Max. Anzahl Durchführungen	Stück / VPE
SKINTOP® CUBE Rahmen				
52220000	SKINTOP® CUBE FRAME 16		8	1
52220001	SKINTOP® CUBE FRAME 24		10	1
SKINTOP® CUBE Einsteck-Dichtmodule				
52220004	SKINTOP® CUBE MODULE 20x20 BLIND	1 - 3		5
52220002	SKINTOP® CUBE MODULE 20x20 SMALL	4 - 6		5
52220003	SKINTOP® CUBE MODULE 20x20 LARGE	6 - 9		5
52220040	SKINTOP® CUBE MODULE 20x20 AS-1 BUS	AS-1 BUS		5
52220005	SKINTOP® CUBE MODULE 40x40 SMALL	9 - 12		5
52220006	SKINTOP® CUBE MODULE 40x40 LARGE	12 - 16		5
52220007	SKINTOP® CUBE MODULE 40x40 BLIND			5

ÖLFLEX®

UNITRONIC®

ETHERLINE®

HITRONIC®

EPIC®

SKINTOP®

SILVYN®

FLEXIMARK®

Folgen Sie der Lapp Group auf



Unsere AGBs finden Sie unter
www.lappaustria.at/agb



Lapp Austria GmbH

Bremenstraße 8 · 4030 Linz

Tel.: +43 732 781272-444 · Fax: +43 732 781272-34

www.lappaustria.at · sales@lappaustria.at

Ein Unternehmen der Lapp Gruppe