

Focus on tomorrow –act today

**Beschreibung des
Imports von LAPP-
Kabelstammdaten nach
Engineering Base**

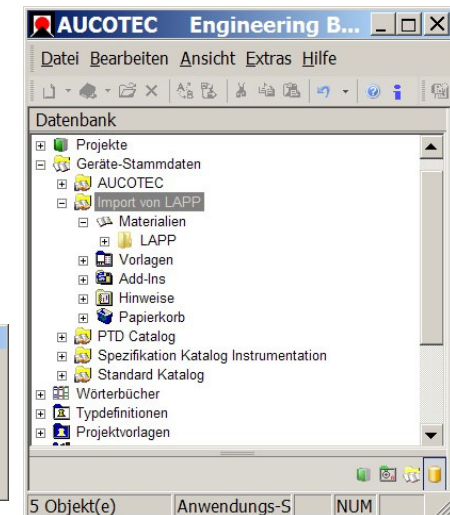
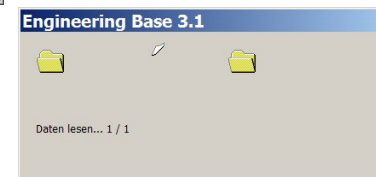
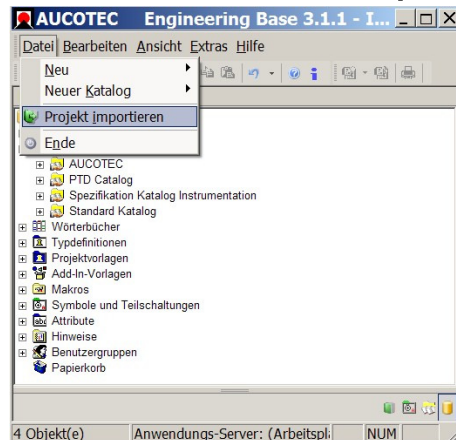


Vorabinformationen

- Alle Artikel von LAPP liegen innerhalb eines Stammdatenprojektes vor.
- Das Stammdatenprojekt ist mit der Version 3.0.1 erstellt. Es ist in die Version 3.0.1 und alle neueren Versionen (z.B. 3.1.1) importierbar.

Importbeschreibung

1. Ordner „Geräte-Stammdaten“ auswählen.
2. Unter Datei den Menüpunkt „Projekt importieren“ auswählen.
3. Datei „LAPP.exp“ auswählen.
4. Die Datei wird eingelesen.
5. Aus dem neu angelegtem Stammdatenprojekt können die benötigten Artikel direkt verwendet oder in das verwendete Stammdatenprojekt kopiert werden.



Let's make engineering easy!