

ePLAN[®]
data portal



VIEWPOINT in
engineering

ePLAN your **e**ngineering

PRODUCTIEF

direct vanaf de start

met gecertificeerde apparaatgegevens

Naadloze engineering – dat is high-end software

PLUS de juiste apparaatgegevens. Gegevens 1:1 in het

ontwerp overnemen – dat is efficiënte engineering.

EPLAN Data Portal

Het EPLAN Data Portal lanceert CAE-gebruikers direct vanaf de start naar productiviteit. Want gebruikers die geteste apparaatgegevens 1:1 in het ontwerp overnemen, volgen de ideale route: naadloze engineering.

EPLAN Software & Service heeft de gegevens in samenwerking met de belangrijkste componentenfabrikanten samengesteld en gecertificeerd. Het resultaat: volledig actuele en geteste apparaatgegevens van gerenommeerde fabrikanten als ABB, B&R, Festo, Igus, Harting, Lapp Kabel, Pepperl & Fuchs, Phoenix Contact, Rittal, Rockwell Automation, Schneider Electric, SEW en Siemens. De gegevens zijn direct in het EPLAN-platform geïntegreerd en worden continu geactualiseerd en uitgebreid.

Eenvoudig sneller engineeren

Uitgebreide componentgegevens verhogen de kwaliteit van uw documentatie en reduceren de engineeringstijd. De apparaten kunnen eenvoudig met „drag & drop“ worden ingevoegd. Dat bespaart het zoeken in verschillende fabrikanten-catalogi, het intypen van bestelnummers en het vervaardigen van eigen macro's – kortom het bespaart veel kostbare tijd. Alle fabrikantgegevens zijn direct in de EPLAN-databank aanwezig. U kunt bestaande koppelingen van ERP-systemen aan het EPLAN-artikelbeheer probleemloos verder blijven gebruiken. En via internet ontvangt u alle belangrijke apparaatgegevens of wijzigingen „Just in Time“.

Direct beginnen

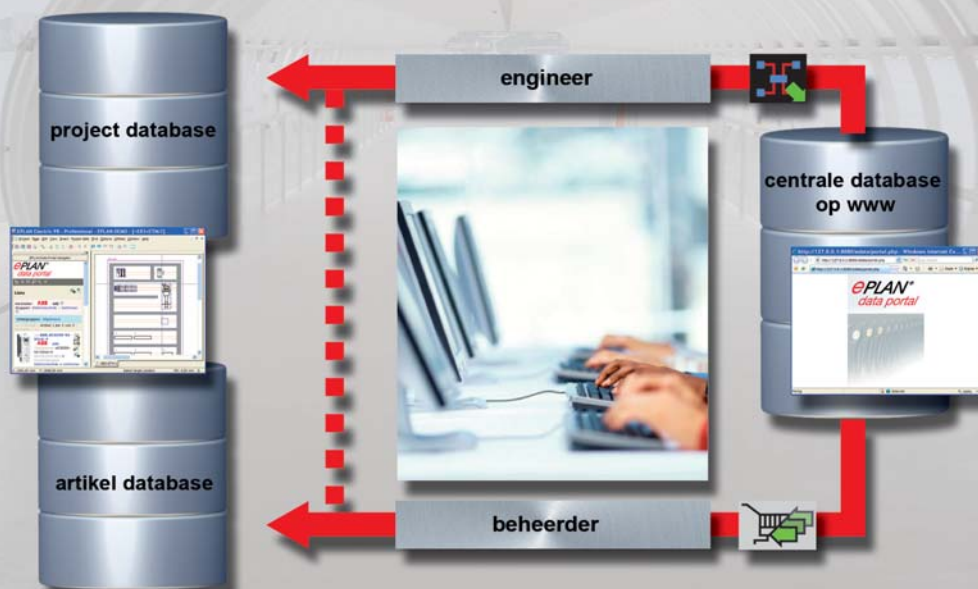
Als EPLAN-gebruiker met een software-service-overeenkomst bent u klaar voor de start. U kunt het EPLAN Data Portal direct en gratis gaan gebruiken. Begin direct – uw add-on staat voor u klaar. Profiteer ook hiervan en neem apparaatgegevens 1:1 over in uw ontwerp – voor snelle resultaten.

Internetgebaseerde server-client-technologie

Het EPLAN Data Portal is een web based toepassing. Op dit portaal worden apparaatgegevens zoals macro's van deelschakelingen en opbouwtekeningen, functiesjablonen voor een intelligente apparaatselectie, meertalige beschrijvingen, previews en zelfs volledige handboeken ter beschikking gesteld. Technisch wordt het portaal via server-client-software gestuurd. Deze client zorgt ervoor dat in de EPLAN-software een extra navigator wordt opgenomen, zodat de gewenste componenten met alle gebruiksvriendelijke functies van een webtoepassing direct vanaf de server kunnen worden geselecteerd en in uw project of de systemomgeving kunnen worden ingevoegd.

ARCHITECTUUR

van het
EPLAN Data Portal





SERVICES

rondom

apparaatgegevens

Fabrikanten dichtbij de klanten

Componentenfabrikanten staan dichterbij de klanten als ze hun apparaatgegevens in EPLAN-formaat ter beschikking stellen. Gebruikers kunnen de componenten dan veel eenvoudiger selecteren. Apparaten worden snel gevonden zonder eerst lang in dikke catalogi te moeten zoeken. Kosten voor het aanmaken van nieuwe artikelen komen zelfs helemaal te vervallen – de gegevens zijn altijd up-to-date en kunnen tijdig worden verspreid. EPLAN test en certificeert de apparaatgegevens en stelt deze op het online-Portal beschikbaar – ca. 60.000 CAE-gebruikers over de hele wereld kunnen deze vervolgens direct gebruiken.

In het teken van service

Fabrikanten van componenten worden bij het samenstellen van de gegevens uiteraard niet aan hun lot overgelaten. EPLAN Software & Service biedt hierbij alle mogelijke ondersteuning. De fabrikant bepaalt zelf welke support hij nodig heeft: Samenstellen van commerciële gegevens volgens apparaatserie, functiesjablonen voor de intelligente apparaatselectie, data voor 3D-engineering of aderrouting voor virtueel ontwerpen van besturingskasten – het aanbod aan services is talrijk.

Samenstelling van gegevens inclusief certificering

- Individueel aanbod op basis van voorbeeldgegevens

Certificering

- op tijdbasis, als de gegevens al beschikbaar zijn

Gegevensonderhoud

- op tijdbasis

Hosten van het portaal

- kosteloos voor de fabrikant

Gebruik

- kosteloos voor de software-service-klanten

VOORDELEN

van het
EPLAN Data Portal

EPLAN stamgegevens:

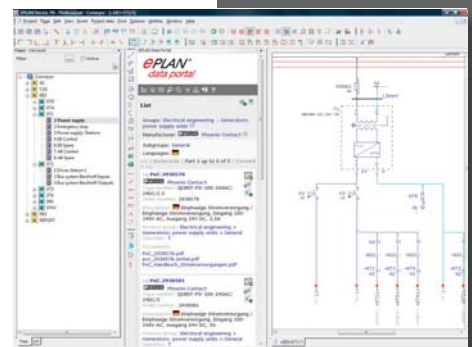
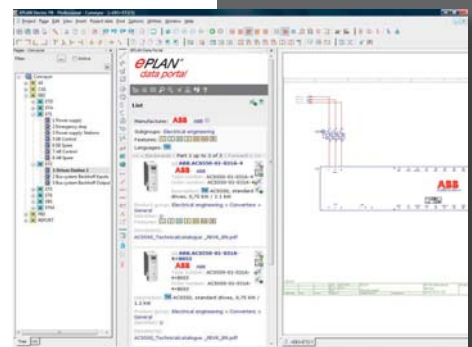
- Gecontroleerde componentgegevens met technische en commerciële informatie
- Meertalige apparaatgegevens: databladen, toelatingsinformatie, afbeeldingen, handboeken
- Schemamacro's, 2D/3D-macro's

Voor engineers:

- Razendsnelle engineering zonder applicatiewisselingen
- Betrouwbare kwaliteit van gegevens
- Gegevens altijd actueel
- Foutenreductie bij de engineering en in de dispositie
- Uniforme lay-out en complete documentatie

Voor componentenfabrikanten:

- Klantenbinding
- Stijging van de productacceptatie
- Potentie voor marketing en sales
- Download rapporten
- Directe toegang tot meer dan 60.000 EPLAN gebruikers
- Samenstellen van gegevens, kwaliteitsbewaking, distributie en hosting door EPLAN



EPLAN

your Engineering

internationaal zonder grenzen

EPLAN Data Portal

www.eplan.be · www.eplan.nl

Onze klanten werken overal ter wereld – wij ook

Met 18.000 klanten en 60.000 installaties wereldwijd en met internationale aanwezigheid demonstreert EPLAN Software & Service al meer dan 20 jaar het succes van een consequente praktijkgerichte benadering. Meer dan 50 verkoop- en servicecentra staan garant voor wereldwijde ondersteuning op alle continenten. Als 100% Rittal-dochter maakt EPLAN deel uit van de Friedhelm Loh Group. EPLAN staat in deze sterke onderneming voor innovatiekracht, continuïteit, vooruitgang en investeringszekerheid.

FRIEDHELM LOH GROUP



EPLAN Software & Service

Hengelder 56 · Postbus 246

NL-6900 AE ZEVENAAR

Tel: +31 (0) 316 591 770

Fax: +31 (0) 316 591 749

sales@eplan.nl · www.eplan.nl

EPLAN Software & Service

Klaverbladstraat 7a/2

B-3560 Lummen

Tel: +32 (0) 13 53 96 96

Fax: +32 (0) 13 53 96 99

sales@eplan.be · www.eplan.be