

Průřez vodiče	max. proud podle UL [A]			
	5+PE		3+PE+4	
2 mm Kontakty	USR	CNR	USR	CNR
AWG 14	22	22 / 17 *	22	22 / 17 *
AWG 16	12	12 / 10 *	12	12 / 10 *
AWG 18	13	13 / 11 *,**	13	13 / 11 *,**
AWG 20	9	9	9	9
AWG 22	5	5	5	5
1 mm Kontakty				
AWG 18 až do AWG 26	-	-	7	7
	-	-	1	1

Hodnoty bez \*-označení jsou platné pro všechny typy kontaktů  
 \* Pouze pro typy kontaktů: výrobek č. 44429370 und 44429371  
 \*\* Pouze pro lisované kontakty: výrobek č. 44429001  
 Délka odizolování není závislá na průřezu vodiče

**NEROZPOJOVAT POD NAPĚTÍM**  
**NICHT UNTER LAST STECKEN ODER TRENNEN**  
**DO NOT DISCONNECT UNDER LOAD**

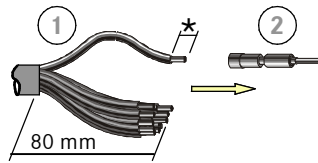
NE PAS UTILISER POUR COUPER LE COURANT



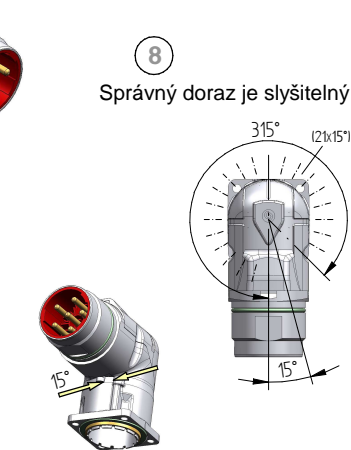
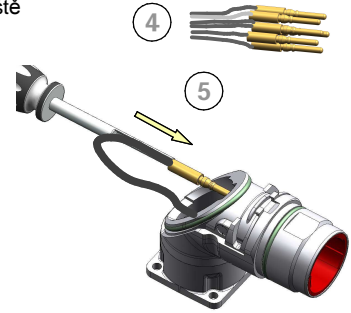
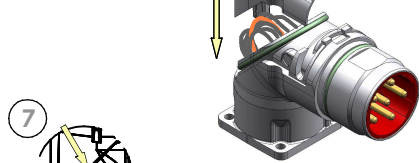
## LAPP GROUP

LAPP KABEL s.r.o.  
 Bartošova č.p. 315  
 765 02 Otrokovice  
 Czech Republic  
 www.lappgroup.cz

Člen skupiny LAPP



LS1	Kontakty (kolíky)	
	1 mm	2 mm
Ø	1 mm	2 mm
★ Délka odizolování	8 mm	7 mm



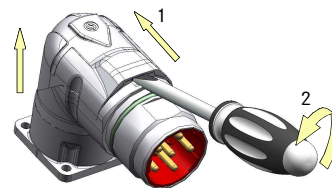
## EPIC® CIRCON kulaté konektory

### Nastavení krimpovacích kleští

Kontakt		Nastavení			
Typ	Číslo výrobku	mm <sup>2</sup>	AWG	11148000	11148300
LS1 Provedení A/G Kolík 1 mm	74033000 74033001	0,14	26	0,80	1
		0,34	24	0,90	
		0,50	22	1,15	
		0,75	20	1,15	
		1,00	18	1,20	
LS1 Provedení A/G Kolík 2 mm	74033100 74033101	0,50	22	1,25	2
		0,75	20	1,25	
		1,00	18	1,30	
		1,50	16	1,50	
		2,50	14	1,60	

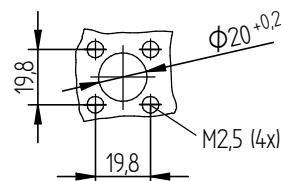
### Demontáž

A Otevřít kryt pouzdra



- Zatlačit planžetu dovnitř
- Pootočít šroubovákem a zvednout kryt

### Výřez pro montáž A1



Montážní návod v anglickém a německém jazyce naleznete na našich webových stránkách [www.lappgroup.cz](http://www.lappgroup.cz).  
 You will find the assembly instruction in english and german version at our web pages [www.lappgroup.cz](http://www.lappgroup.cz).