

Anschlußquerschnitt / wire gauge	max. Stromnach UL [A] / max. current according to UL [A]			
	5+PE		3+PE+4	
2 mm Kontakte / 2 mm contacts	USR	CNR	USR	CNR
(1) AWG 12	25	25	26	26
AWG 14	22	22 / 17 *	22	22 / 17 *
AWG 16	12	12 / 10 *	12	12 / 10 *
AWG 18	13	13 / 11 **,	13	13 / 11 **,
AWG 20	9	9	9	9
AWG 22	5	5	5	5
1 mm Kontakte / 1 mm contacts				
AWG 18 bis / up to AWG 26	-	-	7	7
	-	-	1	1

(1) Keine VDE Zulassung / no VDE approval

Werte ohne \*-Markierung gelten für alle Kontakttypen /  
Values without \*-marking are valid for all contact types

\* Nur für Kontakttypen: Art. Nr. 44429370 und 44429371 /  
Only for contact types: art. no. 44429370 and 44429371

\*\* Nur für gestanzte Kontakte: Art. Nr. 44429001 /  
Only for stamped contacts: art. no. 44429001

Abisolierlänge unabhängig vom Kabelquerschnitt /  
Stripping length independent from cable diameter

**NICHT UNTER LAST STECKEN ODER TRENNEN**  
**DO NOT DISCONNECT UNDER LOAD**  
**NE PAS UTILISER POUR COUPER LE COURANT**

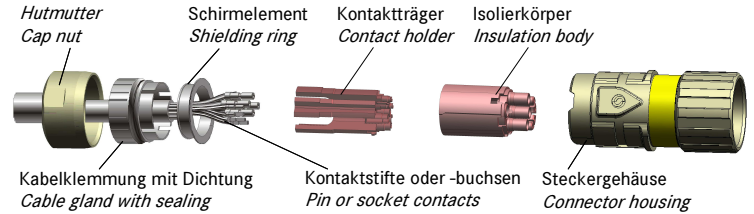


U.I. Lapp GmbH

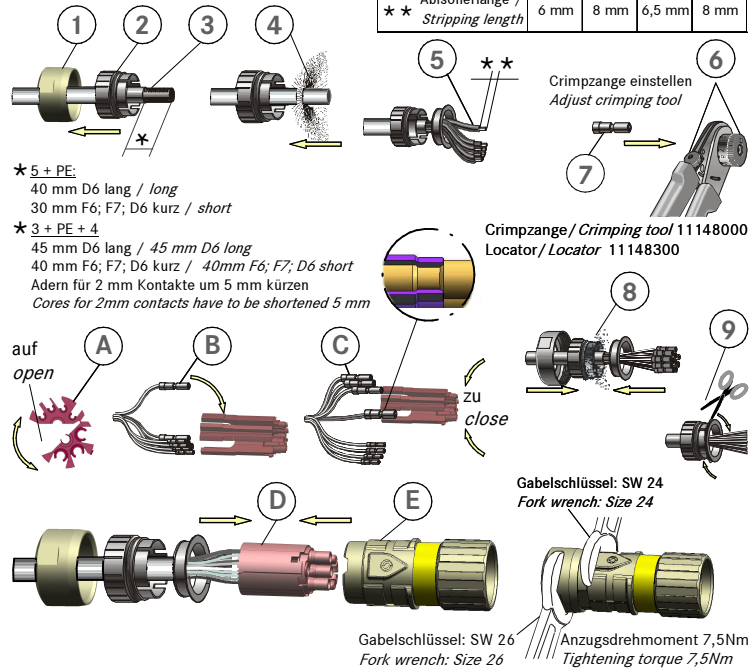
D-70565 Stuttgart/Germany

www.lappgroup.com

Ein Unternehmen der Lapp Gruppe



LS1	Stiftkontakte / Pin contacts		Buchsenkontakte / Socket contacts	
	1 mm	2 mm	1 mm	2 mm
Ø				
** Abisolierlänge / Stripping length	6 mm	8 mm	6,5 mm	8 mm



## EPIC® CIRCON Rundsteckverbinder / EPIC® CIRCON Circular connectors

### Crimpzangeneinstellung / Crimping tool setting

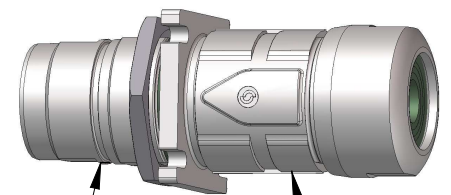
Kontakt / contact		Einstellungen / settings			
Typ	Art. Nr.	mm <sup>2</sup>	AWG	11148000	11148300
LS 1Bf.: D 2 mm Buchse mit Hyperboloid / 2 mm female with hyperboloid	74034600 74034601	0,50	22	1,15	4
		0,75	20	1,20	
		1,00	18	1,30	
		1,50	16	1,50	
		2,50	14	1,65	
LS 1Bf.: D 2 mm Buchse mit Kontaktfeder / 2 mm female four finger clip	44429370 44429371	0,50	22	1,15	4
		0,75	20	1,20	
		1,00	18	1,30	
		1,50	16	1,50	
		2,50	14	1,65	
LS 1Bf.: F 1 mm Stift / 1 mm male	74034000 74034001	0,14	26	0,80	5
		0,34	24	0,90	
		0,50	22	1,15	
		0,75	20	1,15	
		1,00	18	1,20	
LS 1Bf.: F 2 mm Stift / 2 mm male	74034100 74034101	0,50	22	1,25	6
		0,75	20	1,30	
		1,00	18	1,30	
		1,50	16	1,50	
		2,50	14	1,65	
LS 1Bf.: D 1 mm Buchse mit Schlitz / 1 mm female with slot	74033500 74033501	0,14	26	0,80	3 *
		0,34	24	0,90	
		0,50	22	1,10	
		0,75	20	1,15	
		1,00	18	1,20	
LS 1Bf.: D 1 mm Buchse mit Hyperboloid / 1 mm female with hyperboloid	74034500 74034501	0,14	26	0,80	3 *
		0,34	24	0,90	
		0,50	22	1,10	
		0,75	20	1,15	
		1,00	18	1,15	

\* Zusatzlocator verwenden / use additional locator

Kabelaußendurchmesser / Cable outer diameter mm	Dichtring / sealing
8,5 - 11	Größe 1 / Size 1
10,5 - 15,5	Größe 2 / Size 2
14 - 17	Größe 3 / Size 3

### EPIC® LS1 KUPPLUNG F7

LS1 Cable coupler F7



### Montageausschnitt F7

Panel cut-out F7

