

Průřez vodiče	max. proud podle UL [A]			
	5+PE		3+PE+4	
2 mm Kontakty	USR	CNR	USR	CNR
AWG 14	22	22 / 17 *	22	22 / 17 *
AWG 16	12	12 / 10 *	12	12 / 10 *
AWG 18	13	13 / 11 *,**	13	13 / 11 *,**
AWG 20	9	9	9	9
AWG 22	5	5	5	5
1 mm Kontakty				
AWG 18 až do AWG 26	-	-	7	7
	-	-	1	1

Hodnoty bez *-označení jsou platné pro všechny typy kontaktů
 * Pouze pro typy kontaktů: výrobek č. 44429370 und 44429371
 ** Pouze pro lisované kontakty: výrobek č. 44429001
 Délka odizolování není závislá na průřezu vodiče

NEROZPOJOVAT POD NAPĚTÍM
NICHT UNTER LAST STECKEN ODER TRENNEN
DO NOT DISCONNECT UNDER LOAD

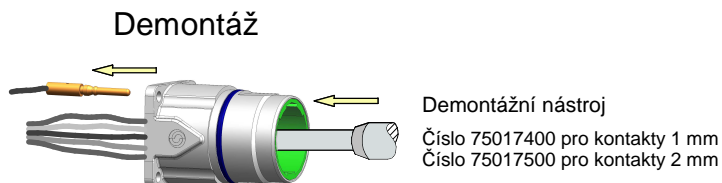
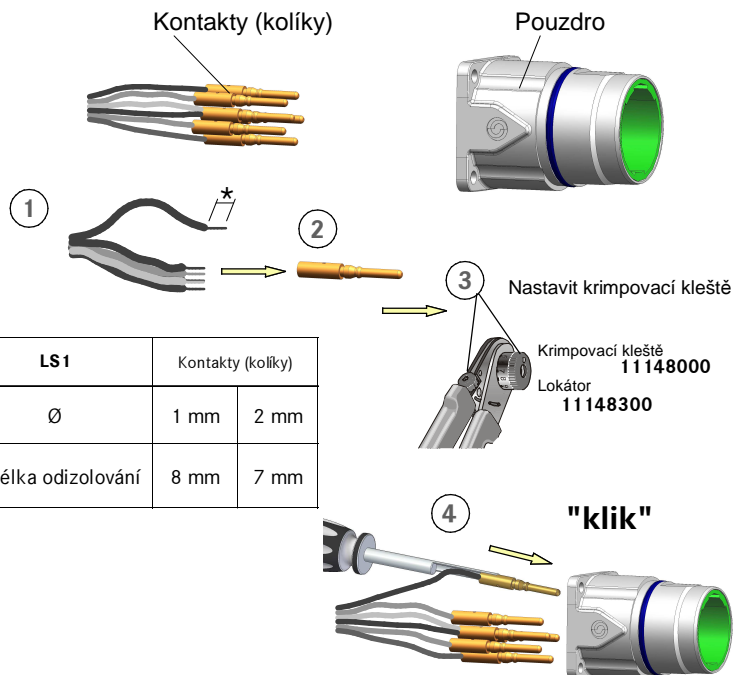
▪ NE PAS UTILISER POUR COUPER LE COURANT ▪



LAPP GROUP

LAPP KABEL s.r.o.
 Bartošova č.p. 315
 765 02 Otrokovice
 Czech Republic
 www.lappgroup.cz

Člen skupiny LAPP

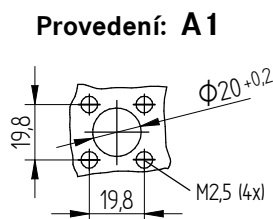


EPIC® CIRCON kulaté konektory

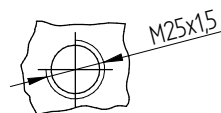
Nastavení krimpovacích kleští

Kontakt		Nastavení			
Typ	Číslo výrobku	mm ²	AWG	11148000	11148300
LS1 Provedení A/G Kolík 1 mm	74033000 74033001	0,14	26	0,80	1
		0,34	24	0,90	
		0,50	22	1,15	
		0,75	20	1,15	
		1,00	18	1,20	
LS1 Provedení A/G Kolík 2 mm	74033100 74033101	0,50	22	1,25	2
		0,75	20	1,25	
		1,00	18	1,30	
		1,50	16	1,50	
		2,50	14	1,60	

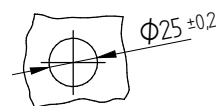
Výřez pro montáž



Provedení: G4



Provedení: G5



Montážní návod v anglickém a německém jazyce naleznete na našich webových stránkách www.lappgroup.cz.
 You will find the assembly instruction in english and german version at our web pages www.lappgroup.cz.