

Průřez vodiče	Max. proud podle UL [A]	
<b>Izolační tělíska 9; 12; 16; 17 pólové</b>		
Kontakty 1 mm	USR	CNR
AWG 18	7	6,1
AWG 20	5,5	4,8
AWG 22	3,7	3,7
AWG 24	3	2,1
AWG 26	1	1
<b>Izolační tělíska 8+1 pólové</b>		
Kontakty 1 mm	USR	CNR
AWG 18	7	
AWG 20	5,5	
AWG 22	3,7	
AWG 24	3	
AWG 26	1	
Kontakty 2 mm	USR	CNR
AWG 14	20	20
AWG 16	17	15,3
AWG 18	14	9,5
<b>Izolační tělíska 6; 7 pólové</b>		
Kontakty 2 mm	USR	CNR
AWG 14		15
AWG 16		11,5
AWG 18		10

1) Platí pro napětí do AC ≤ 25 V nebo DC ≤ 60 V

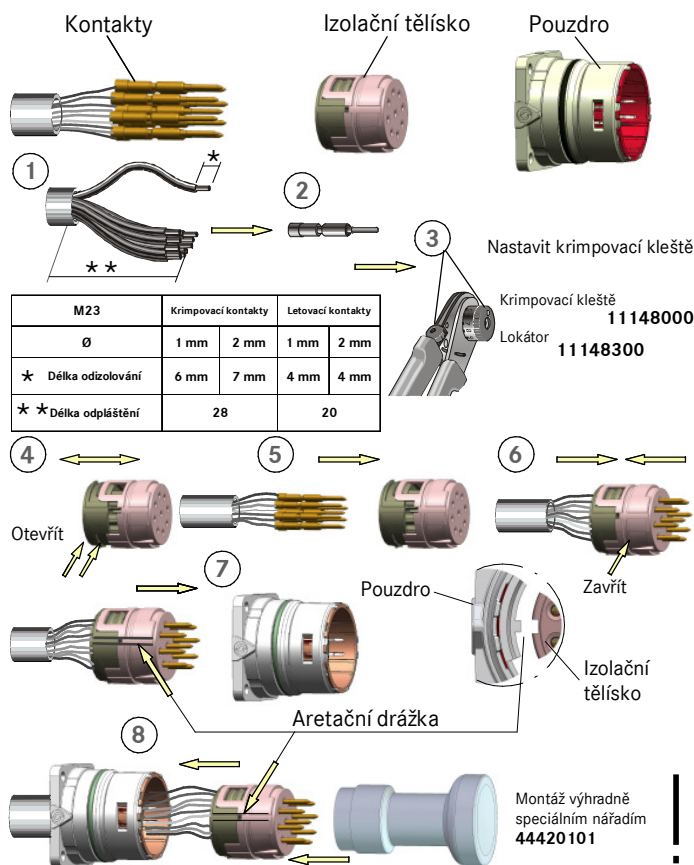
Montážní návod v anglickém a německém jazyce naleznete na našich webových stránkách [www.lappgroup.cz](http://www.lappgroup.cz).  
You will find the assembly instruction in english and german version at our web pages [www.lappgroup.cz](http://www.lappgroup.cz).

Délka odizolování není závislá na průřezu vodiče



**LAPP KABEL s.r.o.**  
Bartošova č.p. 315  
765 02 Otrokovice  
Czech Republic  
[www.lappgroup.cz](http://www.lappgroup.cz)

Člen skupiny LAPP



## EPIC® CIRCON kulaté konektory

### Nastavení krimpovacích kleští

Kontakt		Nastavení			
Typ	Číslo výrobku	mm <sup>2</sup>	AWG	11148000	11148300
M23 Dutinka 1 mm Drážka	74200600	0,14	26	0,80	3 *
		0,34	24	0,90	
		0,50	22	1,10	
		0,75	20	1,15	
		1,00	18	1,20	
M23 Dutinka 1 mm Hyperboloid	74034500 74034501	0,14	26	0,80	3 *
		0,34	24	0,90	
		0,50	22	1,10	
		0,75	20	1,15	
		1,00	18	1,20	
M23 Dutinka 2 mm Drážka	72401600	1,00	18	1,45	8
		1,50	16	1,50	
	72401601	2,50	14	1,65	
M23 Kolík 2 mm	72401000 72401001	1,00	18	1,45	7
		1,50	16	1,50	
		2,50	14	1,65	
M23 Kolík 1 mm	72400000 72400001	0,14	26	0,80	9
		0,34	24	0,90	
		0,50	22	1,15	
		0,75	20	1,15	
		1,00	18	1,20	

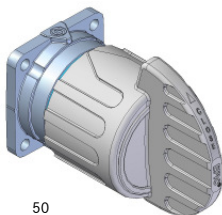
\* Použít přídatný lokátor

Typy kabelů  
AWM2464; AWM 20236; AWM 20940

ÖLFLEX® CONTROL TM  
Type TC-ER

### Demontáž

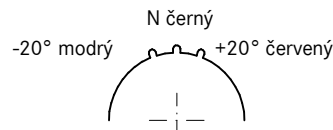
Vytahovací nářadí pro  
izolační tělíska  
Číslo 44420078



Vyr. č.:

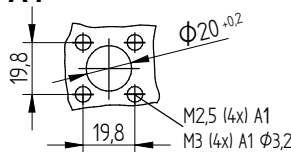
0 10 20 30 40 50  
Měřítka, mm / scale in mm

### Kódování

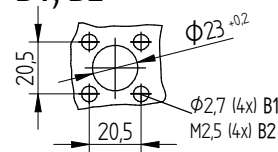


### Výřez pro montáž

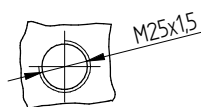
Provedení:  
**A1**



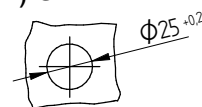
Provedení  
**B1; B2**



Provedení:  
**G4**



Provedení:  
**G5; G6**



**NEROZPOJOVAT POD NAPĚTÍM**  
**NICHT UNTER LAST STECKEN ODER TRENEN**  
**NOT FOR CURRENT INTERRUPTING**  
**NE PAS UTILISER POUR COUPER LE COURANT**