

EPIC® CIRCON LS1 EINBAUDOSE A3

CIRCON LS1 Panel mount base A3

LS1	Stiftkontakte / Pin contacts	
Ø	1 mm	2 mm
* Abisolierlänge / Stripping length	8 mm	7 mm

1 80 mm
2 *
3 Crimpzange einstellen / Adjust crimping tool
 Crimpzange 11148000 / Crimping tool
 Locator 11148300 / Locator
4
5
6 Adern nicht quetschen / cores mustn't be squeezed
7 Spaltfrei montieren / assemble free of clearance
 "click"
8 Rasterung hörbar / grating audible
 315° (2x15°)
 15°

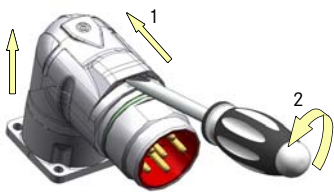


U.I.Lapp GmbH
 Schulze-Delitzsch-Straße 25 * D-70565 Stuttgart
 Tel. +49-711-78 38-01 * Fax. +49-711-78 38-26 40
 www.lappkabel.de * E-Mail: info@lappkabel.de

Ein Unternehmen der Lapp Gruppe

Demontage / Removal

- A** Gehäusedeckel öffnen / open housing cap

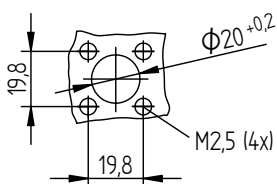


- 1 Feder nach hinten drücken / push back spring
- 2 Schraubendreher drehen und Deckel anheben / turn screwdriver and lift cap

Crimpzangeneinstellung / Crimping tool setting

Kontakt / Contact		Einstellungen / Settings			
Typ	Art. Nr.	mm ²	AWG	11148000	11148300
LS 1 Bf.: A / G Stift / Male 1 mm	74033000 74033001	0,14	26	0,80	1
		0,34	24	0,90	
		0,50	22	1,15	
		0,75	20	1,15	
		1,00	18	1,20	
LS 1 Bf.: A / G Stift / Male 2 mm	74033100 74033101	0,50	22	1,25	2
		0,75	20	1,25	
		1,00	18	1,30	
		1,50	16	1,50	
		2,50	14	1,60	

Montageausschnitt A1 Panel cut-out A1



Skala in mm / scale in mm



NICHT UNTER LAST STECKEN ODER TRENNEN
NOT FOR CURRENT INTERRUPTING
NE PAS UTILISER POUR COUPER LE COURANT