

Anschlußquerschnitt <i>Wire gauge</i>	nach UL max. Strom [A] <i>According to UL max. current [A]</i>	
Einsätze / inserts 9; 12; 16; 17 Pol		
Kontakte / Contacts 1 mm	USR	CNR
AWG 18	7	6,1
AWG 20	5,5	4,8
AWG 22	3,7	3,7
AWG 24	3	2,1
AWG 26	1	1
Einsatz / insert 8+1 Pol		
Kontakte / Contacts 1 mm	USR	CNR
AWG 18	7	
AWG 20	5,5	
AWG 22	3,7	
AWG 24	3	
AWG 26	1	
Kontakte / Contacts 2 mm	USR	CNR
AWG 14	20	20
AWG 16	17	15,3
AWG 18	14	9,5
Einsatz / insert 6; 7 Pol		
Kontakte / Contacts 2 mm	USR	CNR
AWG 14	15	
AWG 16	11,5	
AWG 18	10	

1) gilt für Spannungen bis AC ≤ 25 V und DC ≤ 60 V / for AC ≤ 25 V and DC ≤ 60 V only

Abisolierlänge unabhängig vom Kabelquerschnitt
Stripping length independent from cable diameter



U.I.Lapp GmbH
Schulze-Delitzsch-Straße 25 * D-70565 Stuttgart
Tel.: +49-711-78 38-01 * Fax: +49-711-78 38-26 40
www.lappkabel.de * E-Mail: info@lappkabel.de

Ein Unternehmen der Lapp Gruppe

EPIC® CIRCON M23

GEHÄUSE A1; A1 Ø3,2; B1; B2; G4; G5; G6
HOUSING A1; A1 Ø3,2; B1; B2; G4; G5; G6

Kontakte / Contacts

Einsatz / Insert

Gehäuse / Housing

1. Strip the wires to the required length.
2. Prepare the crimping tool.
3. Adjust the crimping tool.
4. Insert the wires into the housing.
5. Push the housing onto the wires.
6. Close the housing.
7. Lock the housing.
8. Final assembly check.

M23	Crimp Kontakte / Contacts		Löt / Solder Kontakte / Contacts	
Ø	1 mm	2 mm	1 mm	2 mm
* Abisolierlänge / Stripping length	6 mm	7 mm	4 mm	4 mm
* * Abmantellänge / Insulation cut-back	28		20	

Crimpzange einstellen
Adjust crimping tool

Crimpzange
Crimping tool 11148000
Locator
Locator 11148300

Auf/Open → Gehäuse Housing → Zu/Close

Verdrehsicherung
anti-twist protection

Nur mit Montage-Werkzeug montieren
44420101
Assembly only with tool

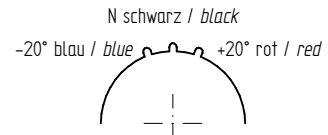
EPIC® CIRCON Rundsteckverbinder / EPIC® CIRCON Circular connectors

Crimpzangeneinstellung / *Crimping tool setting*

Codierung / *Coding*

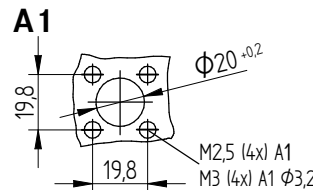
Kontakt / contact		Einstellungen / setting			
Typ	Art. Nr.	mm ²	AWG	11148000	11148300
M 23 Buchse / female 1 mm Schlitz / slot	74200600	0,14	26	0,80	3 *
		0,34	24	0,90	
		0,50	22	1,10	
		0,75	20	1,15	
		1,00	18	1,20	
M 23 Buchse / female 1 mm Hyperboloid	74034500 74034501	0,14	26	0,80	3 *
		0,34	24	0,90	
		0,50	22	1,10	
		0,75	20	1,15	
		1,00	18	1,20	
M 23 Buchse / female 2 mm Schlitz / slot	72401600 72401601	1,00	18	1,45	8
		1,50	16	1,50	
		2,50	14	1,65	
M 23 Stift / male 2 mm	72401000 72401001	1,00	18	1,45	7
		1,50	16	1,50	
		2,50	14	1,65	
M 23 Stift / male 1 mm	72400000 72400001	0,14	26	0,80	9
		0,34	24	0,90	
		0,50	22	1,15	
		0,75	20	1,15	
		1,00	18	1,20	

* Zusatzlocator verwenden / use additional locator

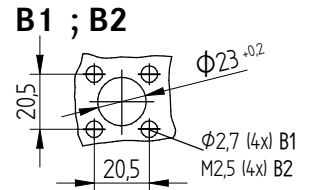


Montageausschnitt: / *Panel cut-out:*

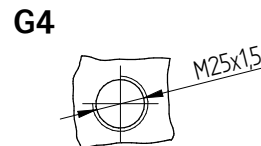
Bauform / *Style:*



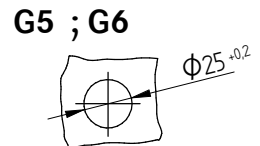
Bauform / *Style:*



Bauform / *Style:*



Bauform / *Style:*

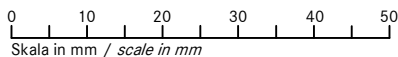
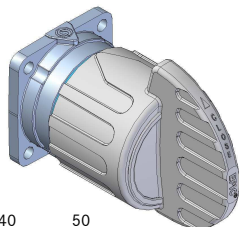


Kabelstyles
AWM2464; AWM 20236; AWM 20940

Ölflex Control TM
Type TC-ER

Demontage / *dismounting*

Demontagewerkzeug /
Removal tool for inserts
Nr. / *No.* **44420078**



NICHT UNTER LAST STECKEN ODER TRENNEN
NOT FOR CURRENT INTERRUPTING
NE PAS UTILISER POUR COUPER LE COURANT