

EPIC[®] Newsletter

Ausgabe vom 15.05.2008
Seite 1 von 1

U.I. Lapp GmbH · Schulze-Delitzsch-Straße 25, 70565 Stuttgart, Tel.: +49 (0)711/78 38-01, Fax: +49 (0)711/78 38-26 40, www.lappkabel.de

EPIC[®] H-B Gehäuse für SKINTOP[®] Kunststoffverschraubungen

Die Tüllengehäuse der Serien H-B 6, 10, 16, 24 und H-B 32 und H-B 48 sind im Gewindeanschlussbereich modifiziert worden. Dem Wunsch etlicher Anwender auch SKINTOP[®] Kunststoffverschraubungen einsetzen zu können wird hiermit entsprochen.

Die neuen Gehäuse haben zusätzlich zu den Rippen einen Innenring. Die Optimierung ist für geraden und seitlichen Kabelaustritt umgesetzt

Der wesentlichen Merkmale sind:

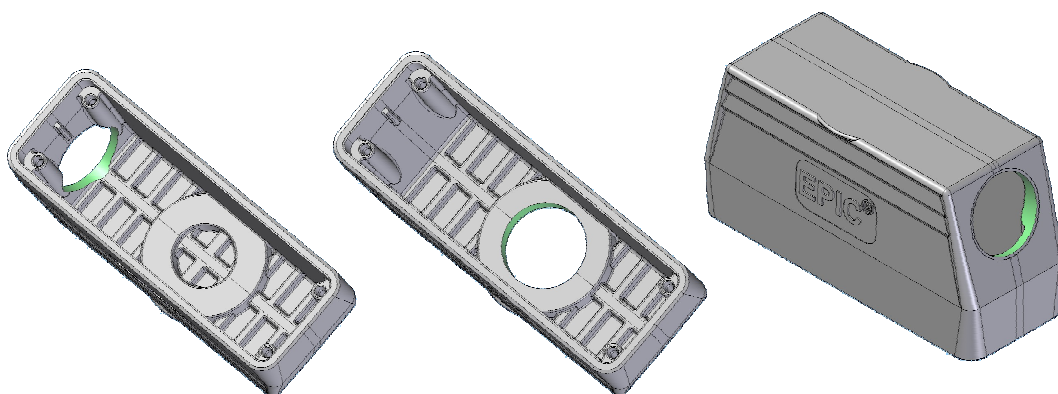
- Fester Halt von SKINTOP[®] Kunststoffverschraubungen
- Reduktion von Schnittkanten
- Gratminimierung im Gehäuseinneren

Schutzart mindestens IP40

Kunststoffverschraubungen mit O-Dichtring z.B. SKINTOP[®] M40 erreichen IP65.

Messingverschraubungen SKINTOP[®] MS haben alle einen Dichtring und erreichen IP65.

Die Artikelnummern der betroffenen Gehäuse bleiben unverändert. Die Änderung ist einfließend. Aufgrund der großen Artikelvielfalt und unterschiedlicher Reichweite der Bestände kann es zu gemischten Lieferungen kommen. Bitte informieren Sie Ihre Kunden.



Innenseite Tülle seitlich

Innenseite Tülle gerade PG21

Frontansicht