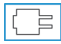








**EPIC® SIGNAL M23 Kits 12 polos**

**Info**

- Conectores completos - fáciles de ordenar, desde 1 pieza

 +  = Conexión completa

**Información técnica**

-  **Voltaje nominal (V)**  
100 V (contactos 1 mm)
-  **Corriente nominal(A)**  
7 A (contactos 1 mm)
-  **Número de contactos**  
12

**Beneficios**

- Pedidos sin complicaciones
- Fácil selección
- Kits preparados con los componentes necesarios

**EPIC® KIT M23 D6 12POLOS HEMBRA**



- EPIC® M23 Inserto hembra con 12 polos en terminación soldadura
- Sección transversal máxima: 1.0 mm<sup>2</sup>
- Parte E, rotación hacia la derecha, en el sentido de las manecillas del reloj
- Conector de cable D6, rango de sujeción 7.0 - 13.5 mm

Número de parte	Piezas / PU
<b>EPIC® SIGNAL M23 Kits 12 polos</b>	
75009710	1
<b>NP para componentes individuales</b>	
• Parte E 73002722	
• M23 D6 44420037	

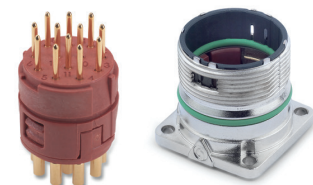


**EPIC® KIT M23 A1 12 POLOS MACHO**



- EPIC® M23 Inserto macho con 12 polos en terminación soldadura
- Sección transversal máxima: 1.0 mm<sup>2</sup>
- Parte P, rotación a la izquierda, en contra de las manecillas del reloj
- Montaje de pared frontal A1

Número de parte	Piezas / PU
<b>M23 A1</b>	
75009711	1
<b>NP para componentes individuales</b>	
• Parte P 73002714	
• M23 A1 72004000	

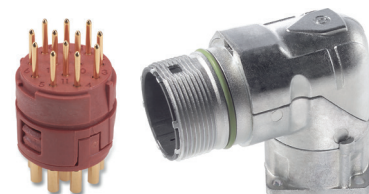


**EPIC® KIT M23 A3 12 POLOS MACHO**



- EPIC® M23 Inserto macho con 12 polos en terminación soldadura
- Sección transversal máxima: 1.0 mm<sup>2</sup>
- Parte P, rotación a la izquierda, en contra de las manecillas del reloj
- Montaje de pared frontal A3, en ángulo y giratoria

Número de parte	Piezas / PU
<b>M23 A3</b>	
75009712	1
<b>NP para componentes individuales</b>	
• Parte P 73002714	
• M23 A3 24420055	



**EPIC® KIT M23 F6 12 POLOS MACHO**



- EPIC® M23 Inserto macho con 12 polos en terminación soldadura
- Sección transversal máxima: 1.0 mm<sup>2</sup>
- Parte P, rotación a la izquierda, en contra de las manecillas del reloj
- Adaptador de cable F6, rango de sujeción 7.0 - 13.5 mm

Número de parte	Piezas / PU
<b>M23 F6</b>	
75009713	1
<b>NP para componentes individuales</b>	
• Parte P 73002714	
• M23 F6 44420040	

