



SILVYN® LKI-M / SILVYN® LKI



Info

- Parte superior giratoria con manga interior integrada

Beneficios

- Montaje fácil y rápido
- Protección contra la vibración
- Resistente a la tracción
- Giratorio

Rango de aplicación

- Construcción de robots
- Para aplicaciones rotatorias

Características del producto

- Superficie interior lisa
- Construcción delgada

Construcción del producto

SILVYN® LKI-M

- Tuerca de conexión métrica
- Parte superior giratoria con manga interior integrada

SILVYN® LKI

- Rosca de conexión PG
- Parte superior giratoria con manga interior integrada

Mangueras adecuadas

- SILVYN® FPS página 254
- SILVYN® FD-PU página 255

Información técnica

- ETIM** ETIM 5.0 Clase-ID: EC001178
Descripción de clase ETIM 5.0: Conexión roscada para manguera de protección plástica
- RAL** Color de entrega
Gris plata (RAL 7001)
- Material**
PP
- IP** Grado de protección
IP 54
- Rango de temperatura**
-10°C a +110°C

Número de parte y tamaño				SW tamaño de llave mm	Longitud mm	Longitud roscada mm	Orificio (mm)	En combinación con SILVYN® FPS/FD-PU	Piezas / PU
Rosca métrica		Rosca PG							
SILVYN® LKI-M				SILVYN® LKI					
55501400	12 x 1.5	55000000	7	16	38	10	5.5	7 x 10	50
55501410	16 x 1.5	55000010	9	19	39.5	10	9.5	10 x 14	50
55501420	20 x 1.5	55000020	11	22	42	10	11.5	13 x 17	50
-	-	55000030	13.5	24	42	10	13	15 x 19	50
55501430	25 x 1.5	55000040	16	27	48	11	14.5	16 x 21	50
55501440	32 x 1.5	55000050	21	35	58	11	19.5	22 x 27	25
55501450	40 x 1.5	55000060	29	45	59	12	27	29 x 36	25
55501460	50 x 1.5	55000070	36	54	62.5	12	35.5	38 x 45	25
55501470	63 x 1.5	55000090	48	65	68	15	46	48 x 56	10

Las fotografías no son a escala y no representan imágenes detalladas de los respectivos productos.

Beneficios

- Evita que los cables se dañen

Rango de aplicación

- SILVYN® FPS/ FD-PU
- Protección para el extremo de la manguera

Características del producto

- El cuello redondo cubre completamente el extremo de la manguera de protección

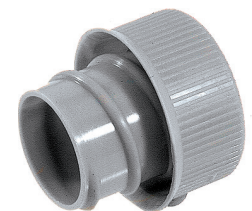
Construcción del producto

- Manga interior

Información técnica

- ETIM** ETIM 5.0 Clase-ID: EC000519
Descripción de clase ETIM 5.0: Mango terminal para manguera protectora
- RAL** Color de entrega
Gris plata (RAL 7001)
- Material**
PP
- Rango de temperatura**
-10°C a +110°C

SILVYN® EE-K



Número de parte	Tamaño	En combinación con SILVYN® FPS/FD-PU	Piezas / PU
SILVYN® EE-K			
52023340	10	7 x 10	50
52023350	14	10 x 14	50
52023360	17	13 x 17	50
52023370	19	15 x 19	50
52023380	21	16 x 21	50
52023390	27	22 x 27	25
52023400	36	29 x 36	25
52023410	45	38 x 45	20
52023430	56	48 x 56	10

Las fotografías no son a escala y no representan imágenes detalladas de los respectivos productos.