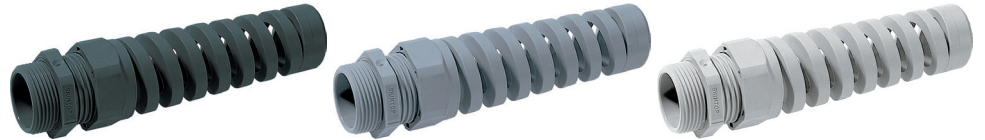
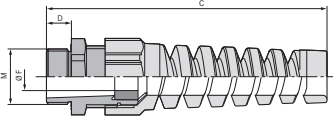




SKINTOP® BS / SKINTOP® FLEX



Beneficios

- Confiable protección contra la flexión y torsión
- Conservación del cable
- Funcionamiento confiable
- Protección de cables flexibles

Rango de aplicación

- Dado que los cables para aparatos eléctricos y maquinaria se mueven bajo uso normal, deben de contar con protección contra la excesiva flexión de acuerdo a VDE 0700-1
- Herramientas de mano
- Industria robótica
- Aplicaciones de luz y sonido
- Partes móviles de maquinaria

Normas de referencia / Aprobaciones

- UL File Nr. E79903

Construcción del producto

- Rosca NPT según ANSI B 120.2 - 1983
- Rosca PG
- Rosca métrica según DIN EN 60423
- Base para obtener información técnica EN 50262

Nota

- Para otras opciones consulte los accesorios SKINTOP® disponibles en las distintas roscas
- Contratuercas a utilizar: SKINTOP® GMP-GL
- Disponibles versiones con inserto reductor para sellar cables. la versión en rosca métrica bajo solicitud
- SKINTOP® BS M ISO es una versión con rosca de conexión extra larga, ver tabla inferior. No tiene aprobación DNA

Datos técnicos

ETIM **Clasificación**
ETIM 5.0 Clase-ID: EC000441
Descripción de clase ETIM 5.0:
Conector glándula

Atención
Para información sobre instalación, dimensiones y torques ver Apéndice

Bajo solicitud
con sello reductor

RAL **Color**
Gris plata (RAL 7001)
Gris claro (RAL 7035)
Negro (RAL 9005), Resistente a UV

Material
Cuerpo: Poliamida
Sello: CR

IP **Grado de protección**
IP 68 - 5 bar

Rango de temperatura
-20°C a +100°C

Número de parte (sin contratuercas)			Número de parte (con contratuercas)		Artículo / tamaño	Rango de sujeción ØF (mm)	SW mm	Longitud media, C (mm)	Lomgitud roscada, D (mm)	Piezas / PU
Gris plata	Negro	Gris claro	Gris	Negro						
SKINTOP® BS rosca NPT										
53016610	53016810	—			BS 3/8 NPT"	3.5 - 8	19	82.0	15	100
53016630	53016830	—			BS 1/2 NPT"	5 - 12	24	104.0	15	100
53016650	53016850	—			BS 3/4 NPT"	13 - 18	33	133.0	15	50
SKINTOP® SLRN FLEX con sello reductor, rosca NPT T										
—	S2438	—			NPT 3/8"	2.0 - 6.0	19	82	15	100
S1412	S2412	—			NPT 1/2"	4.0 - 9.0	24	104	15	50
S1434	S2434	—			NPT 3/4"	9.0 - 16.0	33	133	15	25
SKINTOP® BS rosca PG			SKINTOP® SL FLEX rosca PG							
53015600	53015800	—	S1307	S2307	BS 7	2.5 - 6.5	15	62.0	8	100
53015610	53015810	—	S1309	S2309	BS 9	3.5 - 8	19	73.5	8	100
53015620	53015820	—	S1311	S2311	BS 11	4 - 10	22	86.0	8	100
53015630	53015830	—	S1313	S2313	BS 13,5	6 - 12	24	98.0	9	50
53015640	53015840	—	S1316	S2316	BS 16	9 - 14	27	111.5	10	25
53015650	53015850	—	S1321	S2321	BS 21	13 - 18	33	129.0	11	25
SKINTOP® BSR con sello reductor, rosca PG			SKINTOP® SLR FLEX con sello reductor, rosca PG							
53015700	53015900	—	S1407	S2407	PG 7	1.5 - 5.0	15	62	8	100
53015710	53015910	—	S1409	S2409	PG 9	2.0 - 6.0	19	74	8	100
53015720	53015920	—	S1411	S2411	PG 11	2.0 - 7.0	22	86	8	100
53015730	53015930	—	S1413	S2413	PG 13	4.0 - 9.0	24	98	9	50
53015740	53015940	—	S1416	S2416	PG 16	6.0 - 12.0	27	112	10	25
53015750	53015950	—	S1421	S2421	PG 21	9.0 - 16.0	33	129	11	25
SKINTOP® BS-M rosca métrica			SKINTOP® SLM FLEX rosca métrica							
53111600	53111700	53111800	S1707	S2707	BS-M 12x1.5	3,5-7	15	64.0	8	100
53111610	53111710	53111810	S1709	S2709	BS-M 16x1.5	4,5-10	19	86.0	8	100
53111620	53111720	53111820	S1713	S2713	BS-M 20x1.5	7-13	25	101.0	8	50
53111630	53111730	53111830	S1716	S2716	BS-M 25x1.5	9-17	30	125.0	9	25
53111640	53111740	53111840	S1721	S2721	BS-M 32x1.5	11-21	36	149.0	10	25
SKINTOP® BS M ISO (con rosca métrica larga)										
53017610	53017810	—	—	—	BS M 16 x 1.5 ISO	3,5-8	19	77.5	12	100
53017630	53017830	—	—	—	BS M 20 x 1.5 ISO	5-12	24	102.0	13	50
53017640	53017840	—	—	—	BS M 25 x 1.5 ISO	9-14	27	114.5	13	50

* Aprobaciones para los conectores glándula con rosca NPT y PG

** Aprobaciones para los conectores glándula con rosca métrica

Las fotografías no son a escala y no representan imágenes detalladas de los respectivos productos.