



Info

- SKINTOP® MS-M tamaño 75 x 1.5 hasta 110 x 2, con innovador sistema de doble lámina que facilita la instalación de cables de diámetro grande.
- ¡Ahora con aprobación IP69! Probado para soportar los más demandantes procedimientos de limpieza de maquinaria industrial con limpiadoras de alta presión y agua caliente

Beneficios

SKINTOP® MS-M

- Máxima confiabilidad
- Óptimo alivio de esfuerzo
- Amplio rango de sujeción
- Para diámetro de cable hasta 98 mm

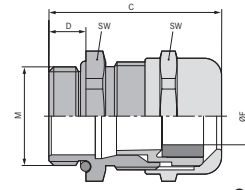
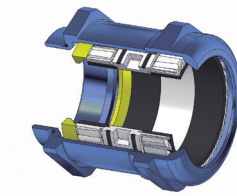
Rango de aplicación

SKINTOP® MS-M

- Áreas donde la estabilidad mecánica y química es crítica
- Industria química
- Tecnología de control y medición
- Fabricación de maquinaria y equipos
- Ingeniería de planta

SKINTOP® MSR-M

- Con inserto reductor para sellar cables con diámetro exterior menor.



SKINTOP® MSR-M SKINTOP® MS-M

Normas de referencia / Aprobaciones

- UL File Nr. E79903

Construcción del producto

- Rosca métrica según DIN EN 60423
- Base para obtener información técnica EN 50262

Nota

- Contratuercas a utilizar: SKINDICHT® SM-M
- Para otras opciones consulte los accesorios SKINTOP® disponibles en rosca métrica

Datos técnicos



Clasificación

ETIM 5.0 Clase-ID: EC000441
Descripción de clase ETIM 5.0:
Conector glándula



Atención

Para información sobre instalación, dimensiones y torques ver Apéndice



Certificaciones

¡Aprobación IP 69 desde el tamaño M75 x 1.5 pendiente
Aprobaciones UL, CSA, DNV y VDE para tamaños M90 x 2 to M110 x 2 pendientes.



Material

Cuerpo: latón niquelado
Inserto: Poliamida
Sello: CR
O-ring: NBR



Grado de protección

IP 68
IP 69 (M12 - M63)



Rango de temperatura

Dinámico -25°C hasta + 100°C
Fijo: -40°C a +100°C

| Número de parte | Artículo / tamaño | Rango de sujeción ØF (mm) | SW mm | Longitud media, C (mm) | Longitud roscada, D (mm) | Piezas / PU |
|-----------------------|-------------------|---------------------------|-------|------------------------|--------------------------|-------------|
| SKINTOP® MS-M | | | | | | |
| 53112000 | 12 x 1.5 | 3-7 | 16 | 26.5 | 6.5 | 100 |
| 53112010 | 16 x 1.5 | 4.5-10 | 20 | 32.0 | 7 | 100 |
| 53112020 | 20 x 1.5 | 7-13 | 24 | 35.5 | 8 | 50 |
| 53112030 | 25 x 1.5 | 9-17 | 29 | 37.5 | 8 | 25 |
| 53112040 | 32 x 1.5 | 11-21 | 36 | 42.2 | 9 | 25 |
| 53112050 | 40 x 1.5 | 19-28 | 45 | 49.5 | 9 | 10 |
| 53112060 | 50 x 1.5 | 27-35 | 54 | 52.0 | 10 | 5 |
| 53112070 | 63 x 1.5 | 34-45 | 67 | 61.3 | 15 | 5 |
| 53112080 | 63 x 1.5 plus | 44-55 | 75 | 65.5 | 15 | 5 |
| 53112510 | 75 x 1.5 | 58-68 | 95 | 105.0 | 15 | 1 |
| 53112512 | 90 x 2 | 66-78 | 115 | 136.0 | 20 | 1 |
| 53112514 | 110 x 2 | 86-98 | 135 | 154.0 | 25 | 1 |
| SKINTOP® MSR-M | | | | | | |
| 53112100 | 12 x 1.5 | 1-5 | 16 | 26.5 | 6.5 | 100 |
| 53112110 | 16 x 1.5 | 2-7 | 20 | 32.0 | 7 | 100 |
| 53112120 | 20 x 1.5 | 5-10 | 24 | 35.5 | 8 | 50 |
| 53112130 | 25 x 1.5 | 6-13 | 29 | 37.5 | 8 | 25 |
| 53112140 | 32 x 1.5 | 7-15 | 36 | 42.2 | 9 | 25 |
| 53112150 | 40 x 1.5 | 15-23 | 45 | 49.5 | 9 | 10 |
| 53112160 | 50 x 1.5 | 22-29 | 54 | 52.0 | 10 | 5 |
| 53112170 | 63 x 1.5 | 28-39 | 67 | 61.3 | 15 | 5 |
| 53112511 | 75 x 1.5 | 53-63 | 95 | 105.0 | 15 | 1 |
| 53112515 | 110 x 2 | 76-88 | 135 | 154.0 | 25 | 1 |

Las fotografías no son a escala y no representan imágenes detalladas de los respectivos productos.