

ÖLFLEX®

UNITRONIC®

ETHERLINE®

HITRONIC®

EPIC®

SKINTOP®

SILVYN®

FLEXIMARK®

EPIC® POWERLOCK

Силовые разъемы



ЛАПП Украина ООО  
Харьковское шоссе, 201-203  
Киев, 02121  
Тел.: 044 / 495 6000  
Факс: 044 / 490 7630  
E-mail: sales@lappukraine.com

 **LAPP GROUP**  
[www.lappukraine.com](http://www.lappukraine.com)

 **LAPP GROUP**

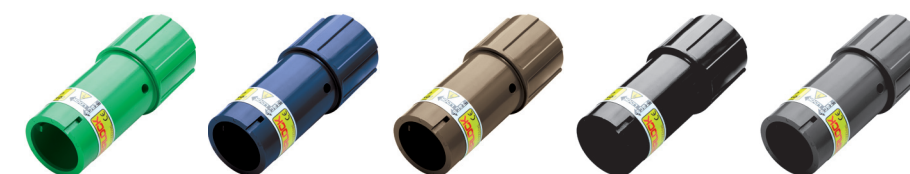


EPIC® Промышленные электрические разъемы

Цилиндрические электрические разъемы

EPIC® POWERLOCK

EPIC® POWERLOCK D6



EPIC® POWERLOCK F6



**Info**

- Штекерный разъем для неэкранированных одножильных силовых кабелей

**Технические данные**

Номинальное напряжение, В  
1000 В

Номинальное импульсное напряжение  
8 кВ

Номинальный ток, А  
Винтовое соединение макс. 400 А  
Соединение обжимом, макс. 660 А

Степень загрязнения  
3

**Контакты**  
Винтовое соединение: латунь, посеребренные  
Соединение обжимом: медь, посеребренные

**Число контактов**  
1

**Присоединение кабеля**  
винтовое соединение: 50 - 120 мм<sup>2</sup>  
соединение обжимом: 35 - 300 мм<sup>2</sup>

**Материал**  
Корпус: PBT (полибутилентерефталат)  
Упорный штифт: PA (полиамид)

**IP**  
Класс защиты  
IP 67 (смонтир.)  
IP 20 (не смонтир.)

Цикл механической операции  
500

**Температурный диапазон**  
-25 °C - +125 °C

EPIC® POWERLOCK —  
одноконтактный  
цилиндрический  
разъем для подвижного  
распределения энергии  
электродвигателей,  
генераторов

Разъемы рассчитаны на номинальные токи 400А и 660А и предназначены для подключения одножильных кабелей сечением от 120 до 300 мм<sup>2</sup>.

Благодаря стойкости к механическим воздействиям в жестких промышленных условиях эксплуатации основной сферой применения нового разъема EPIC® POWERLOCK является:

- предприятия по производству возобновляемой энергетики (например, ветровые электростанции);
- компании по организации концертных и массовых мероприятий из сегмента шоу-бизнеса;

- используются для подключения двигателей трансформаторов и генераторов;
- для мобильного и стационарного распределения энергии.

Разъемы предлагаются в различных цветах (зеленый, синий, коричневый, черный, серый) согласно Европейским стандартам для большей безопасности, чтобы предотвратить неправильное подключение. По запросу клиента существует возможность изготовления разъемов других цветов, согласно требованиям американского рынка.

Контакты



Контактная группа изготавливается из металла с хорошей электропроводимостью и покрывается драгоценным металлом для предотвращения окисления. В процессе производства контактов для EPIC® POWERLOCK Lapp Group использует латунь или медь, а также серебро для их покрытия. Крепление контакта осуществляется с помощью упорного штифта, который используется только один раз.

Каждую часть разъема можно заказать отдельно, хотя поставляются и стандартные

наборы, содержащие все необходимые компоненты разъема.

Сравнительная таблица техники соединения контактов

Характеристики	Винтовой контакт	Обжимной контакт
Напряжение	1000В	1000В
Сила тока	400А	660А
Сечение кабеля	50 - 120 мм <sup>2</sup>	35 - 300 мм <sup>2</sup>

Номер артикула	Типы	Модификация	Единица упаковки
<b>POWERLOCK D6 C, контакт розетка, соединение обжимом</b>			
44420236	POWERLOCK BCM 95	95 мм <sup>2</sup>	1
44420238	POWERLOCK BCM 120	120 мм <sup>2</sup>	1
44420257	POWERLOCK BCM 150	150 мм <sup>2</sup>	1
44420240	POWERLOCK BCM 240	240 мм <sup>2</sup>	1
<b>POWERLOCK D6 S, контакт розетка, винтовое соединение</b>			
44420237	POWERLOCK BS 120	120 мм <sup>2</sup>	1
<b>POWERLOCK F6 C, контакт вилка, соединение обжимом</b>			
44420231	POWERLOCK SCM 95	95 мм <sup>2</sup>	1
44420233	POWERLOCK SCM 120	120 мм <sup>2</sup>	1
44420256	POWERLOCK SCM 150	150 мм <sup>2</sup>	1
44420235	POWERLOCK SCM 240	240 мм <sup>2</sup>	1
<b>POWERLOCK F6 S, контакт вилка, винтовое соединение</b>			
44420232	POWERLOCK SS 120	120 мм <sup>2</sup>	1

Подходящие контакты:

- EPIC® POWERLOCK винтовые контакты (S) и обжимные контакты (C)
- Корпус без контактов, контакты заказываются отдельно

Преимущества

- Стойкие к механическим нагрузкам в экстремальных условиях
- Штекерный соединитель различных цветов по европейским стандартам
- Различные цвета (для исключения неправильного соединения)
- Цветовой код США - по запросу

Области применения

- Например, для ветросиловых установок
- Для подвижного и неподвижного распределения энергии
- Для подключения двигателей, трансформаторов и генераторов
- Концертная техника: свет и звук

Характеристики

- Прямой штекер с резьбой M40
- SKINTOP® ST-M 40 или STR-M 40 заказываются отдельно
- Крепление контакта с помощью упорного штифта, штифт может быть использован только один раз
- Другие типы контактов - по запросу

Номер артикула	Типы	M	Цвет	штук / единица упаковки
<b>POWERLOCK D6 S, корпус розетка, винтовое соединение</b>				
44420267	POWERLOCK D6 PE/GN	40	PE, зеленый	1
44420268	POWERLOCK D6 N/BL	40	N, синий	1
44420269	POWERLOCK D6 L1/BN	40	L1, коричневый	1
44420270	POWERLOCK D6 L2/BK	40	L2, черный	1
44420271	POWERLOCK D6 L3/GY	40	L3, серый	1
<b>POWERLOCK F6 S, корпус вилка, винтовое соединение</b>				
44420262	POWERLOCK F6 PE/GN	40	PE, зеленый	1
44420263	POWERLOCK F6 N/BL	40	N, синий	1
44420264	POWERLOCK F6 L1/BN	40	L1, коричневый	1
44420265	POWERLOCK F6 L2/BK	40	L2, черный	1
44420266	POWERLOCK F6 L3/GY	40	L3, серый	1
<b>POWERLOCK D6 C, корпус розетка, соединение обжимом</b>				
44420216	POWERLOCK D6 PE/GN	40	PE, зеленый	1
44420217	POWERLOCK D6 N/BL	40	N, синий	1
44420218	POWERLOCK D6 L1/BN	40	L1, коричневый	1
44420219	POWERLOCK D6 L2/BK	40	L2, черный	1
44420220	POWERLOCK D6 L3/GY	40	L3, серый	1
<b>POWERLOCK F6 C, корпус вилка, соединение обжимом</b>				
44420211	POWERLOCK F6 PE/GN	40	PE, зеленый	1
44420212	POWERLOCK F6 N/BL	40	N, синий	1
44420213	POWERLOCK F6 L1/BN	40	L1, коричневый	1
44420214	POWERLOCK F6 L2/BK	40	L2, черный	1
44420215	POWERLOCK F6 L3/GY	40	L3, серый	1

Аксессуары

- SKINTOP® ST-M см. страницу 641 главного каталога