

Таблиця 1
Сторінка головного каталогу LAPP 2014/15

	488	488	489	489	489	490	490	491	491	492	492	493	494	493	495	495	496	496	497		
	EPIC® H-A 3	EPIC® H-A 4	EPIC® H-A 10	EPIC® H-A 16	EPIC® H-A 32	EPIC® H-A 48	EPIC® STA 6	EPIC® STA 6	EPIC® STA 14	EPIC® STA 14	EPIC® STA 20	EPIC® STA 20	EPIC® H-Q 5	EPIC® H-D 7	EPIC® H-D 7	EPIC® H-D 8	EPIC® H-D 15	EPIC® H-D 15	EPIC® H-D 25	EPIC® H-D 25	EPIC® H-D 40
Кількість контактів	3 + PE	4 + PE	10 + PE	16 + PE	32 + PE	48 + PE	6	6	14	14	20	20	5 + PE	7 + PE	7 + PE	8	15 + PE	15 + PE	25 + PE	25 + PE	40 + PE
Тип з'єднання:	гвинт	пайка	обжим	пружинний зажим																	
Відповідні контакти:	H-BE 2.5, штамповані	H-D 1.6, штамповані	H-D 1.6, точені																		
Переріз кабеля [мм²]	0.5 -2.5	0.5 -2.5	0.5 -2.5	0.5 -2.5	0.5 -2.5	0.5 -2.5	max. -1.5	max. -1.5	max. -1.5	max. -1.5	max. -1.5	max. -1.5	0.5 -2.5	0.14 -2.5	0.14 -2.5	0.14 -2.5	0.14 -2.5	0.14 -2.5	0.14 -2.5	0.14 -2.5	0.14 -2.5
IEC: робоча напруга [В]	400	250	24 AC/60 DC	230/400	24 AC/60 DC/250																
Відповідні корпуси	H-A 3	H-A 3	H-A 10	H-A 16	H-A 32	H-A 48	H-A 3	H-A 3	H-A 10	H-A 10	H-A 16	H-A 16	H-A 3	H-A 3	H-A 3	H-A 10	H-A 10	H-A 16	H-A 16	H-B	

Таблиця 2
Сторінка головного каталогу LAPP 2014/15

	497	498	498	499	499	500	500	501	501	501	502	502	502	503	503	503	504	504	504		
	EPIC® H-D 40	EPIC® H-D 64	EPIC® H-D 64	EPIC® H-DD 24	EPIC® H-DD 42	EPIC® H-DD 72	EPIC® H-DD 108	EPIC® H-DD 144	EPIC® H-DD 216	EPIC® H-BE 6	EPIC® H-BE 6	EPIC® H-BE 6	EPIC® H-BE 10	EPIC® H-BE 10	EPIC® H-BE 10	EPIC® H-BE 16	EPIC® H-BE 16	EPIC® H-BE 16	EPIC® H-BE 24	EPIC® H-BE 24	EPIC® H-BE 24
Кількість контактів	40 + PE	64 + PE	64 + PE	24 + PE	42 + PE	72 + PE	108 + PE	144 + PE	216 + PE	6 + PE	6 + PE	6 + PE	10 + PE	10 + PE	10 + PE	16 + PE	16 + PE	16 + PE	24 + PE	24 + PE	24 + PE
Тип з'єднання:	гвинт	пайка	обжим	пружинний зажим																	
Відповідні контакти:	H-BE 2.5, штамповані	H-D 1.6, штамповані	H-D 1.6, точені																		
Переріз кабеля [мм²]	0.14 -2.5	0.14 -2.5	0.14 -2.5	0.14 -2.5	0.14 -2.5	0.14 -2.5	0.14 -2.5	0.14 -2.5	0.14 -2.5	0.5 -2.5	0.5 -2.5	0.5 -2.5	0.5 -2.5	0.5 -2.5	0.5 -2.5	0.5 -2.5	0.5 -2.5	0.5 -2.5	0.5 -2.5	0.5 -2.5	0.5 -2.5
IEC: робоча напруга [В]	400	250	500																		
IEC: робочий струм [А]	10	10	10	10	10	10	10	10	10	16	16	16	16	16	16	16	16	16	16	16	16
Відповідні корпуси	H-B 16	H-B 24	H-B 24	H-B 6	H-B 10	H-B 16	H-B 24	H-B 32	H-B 48	H-B 6	H-B 6	H-B 6	H-B 10	H-B 10	H-B 10	H-B 16	H-B 16	H-B 16	H-B 24	H-B 24	H-B 24

Таблиця 3
Сторінка головного каталогу LAPP 2014/15

	505	505	506	506	507	507	508	508	512	516	517	523									
	EPIC® H-BE 32	EPIC® H-BE 32	EPIC® H-BE 48	EPIC® H-BE 48	EPIC® H-BE 48	EPIC® H-EE 10	EPIC® H-EE 18	EPIC® H-EE 32	EPIC® H-EE 46	EPIC® H-EE 64	EPIC® H-EE 92	EPIC® H-BS 6	EPIC® H-BS 12	EPIC® H-BVE 3	EPIC® H-BVE 6	EPIC® H-BVE 10	EPIC® Сильноточний модуль, 1+PE	EPIC® Сильноточний модуль, 3-контакт	EPIC® 3-контактний модуль	EPIC® Модульна рамка MCR 24	
Кількість контактів	32 + PE	32 + PE	48 + PE	48 + PE	48 + PE	10 + PE	18 + PE	32 + PE	46 + PE	64 + PE	92 + PE	6 + PE	12 + PE	3+2 + PE	6+2 + PE	10+2 + PE	1	3	3	-	
Тип з'єднання:	гвинт	обжим	пружинний зажим																		
Відповідні контакти:	H-BE 2.5, штамповані	MC 3.6, штамповані																			
МС коаксіальні:	для 7 модулів																				
Переріз кабеля [мм²]	0.5 -2.5	0.5 -4.0	0.5 -2.5	0.5 -2.5	0.5 -4.0	0.5 -2.5	0.5 -4.0	0.5 -4.0	0.5 -4.0	0.5 -4.0	0.5 -4.0	0.5 -6.0	0.5 -6.0	0.5 -2.5	0.5 -2.5	0.5 -2.5	10.0 -25.0	1.5 -10.0	1.5 -10.0	-	
IEC: робоча напруга [В]	500	500	500	500	500	500	500	500	500	500	500	500	500	630	630	630	1000	1000	630	-	
IEC: робочий струм [А]	16	16	16	16	16	16	16	16	16	16	16	35	35	16	16	16	82	50	40	-	
Відповідні корпуси	H-B 32	H-B 32	H-B 32	H-B 48	H-B 48	H-B 48	H-B 6	H-B 10	H-B 16	H-B 24	H-B 32	H-B 48	H-B 16	H-B 32	H-B 10	H-B 16	H-B 24	H-B 24	

КРАЩЕ ВИБРАТИ, НІЖ ШУКАТИ



www.lappukraine.com/connectorfinder



www.lappgroup.com/cable-glandfinder



www.lappukraine.com/cablefinder



ВИБІР КОНЕКТОРА

Оберіть самостійно необхідну конфігурацію електричного конектора, залежно від бажаної форми, кількості контактів та типу з'єднання.

ВИБІР КАБЕЛЬНОГО ВВОДА

Використовуйте SKINTOP® Finder для швидкого пошуку кабельного вводу і відповідних до нього комплектуючих. Фільтри допоможуть значно скоротити час вибору компонентів з необхідними характеристиками.

ВИБІР КАБЕЛЮ

За допомогою програми швидкого пошуку, Вам знадобиться лише декілька хвилин для підбору необхідного типу кабеля. Пошук здійснюється серед усієї номенклатури LAPP KABEL за допомогою фільтрів згідно його технічних характеристик.

ЛАПП УКРАЇНА ТОВ
Харківське шосе, 201-203
Київ, 02121
Тел.: 044 / 495 6000
Факс: 044 / 490 7630
E-mail: sales@lappukraine.com

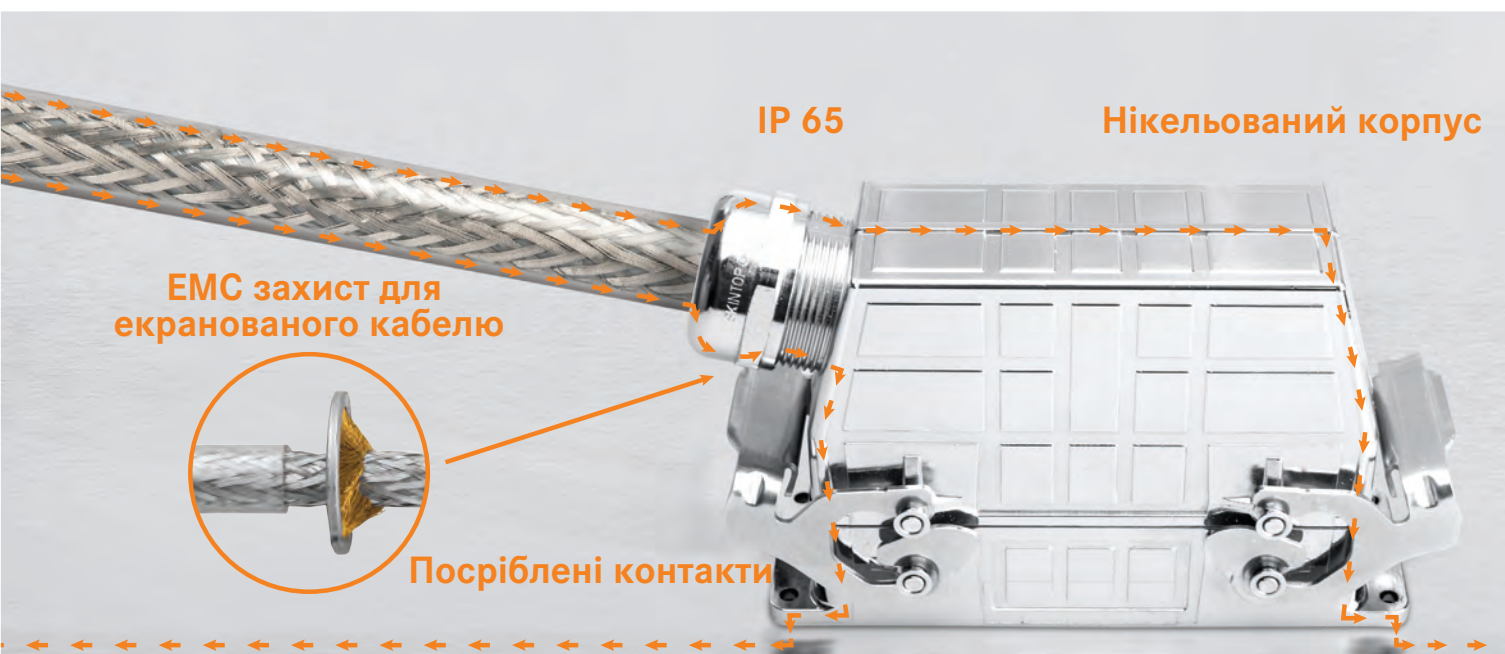
LAPP GROUP
www.lappukraine.com

LAPP GROUP

Кабельні конектори EPIC®



EPIC® - досконале з'єднання



Lapp Group - не тільки виробник німецького кабелю, але й системний постачальник кабельних рішень. Так з 1966 року на власному заводі у Штутгарті виробляються кабельні конектори EPIC® (Environmental Protected Industrial Connectors). Ми пропонуємо широкий асортимент корпусів,

різбових з'єднань та контактних, які гарантують міцність, безпеку та надійність. Ми маємо великий досвід у багатьох галузях машинобудування. Саме тому наші клієнти віддають перевагу продукції EPIC®, яка перевірена часом і забезпечує ідеальну роботоздатність вже протягом півстоліття.

Високі стандарти якості



EMC



Хімічна стійкість



Автоматизація



Залізнична галузь



Температурний діапазон

-40 °C до +100 °C



Надійний контакт



Альтернативна енергетика



Машинобудування



Зносостійкість



IP 65



Шоу-бізнес



Харчова промисловість

Вибір конектора

Для вибору правильного конектора необхідно знати: силу струму, електричну напругу, кількість контактів, тип з'єднання та переріз жили.

Для максимально зручного та швидкого

пошуку, радимо звернути увагу на стандартні набори, що наведені у листівці, чи скомпонувати необхідний Вам набір самостійно, скориставшись головним каталогом чи онлайн конфігуратором.

EPIC® Кабельні конектори



Прямокутні конектори EPIC® H-A
Стандартні складські позиції

EPIC® H-A 3 - 4



Артикул	Позначення
Набір на 3 контакти	
10420000	H-A 3 SS
19512100	H-A 3 MTGV M20
Набір на 4 контакти	
10431000	H-A 4 SS
19512100	H-A 3 MTGV M20

- Вставка: штекер з гумовим ущільненням, гвинтовий тип з'єднання, з контактом заземлення
- Кабельний прямий корпус без кабельного вводу



Артикул	Позначення
Набір на 3 контакти	
10421000	H-A 3 BS
10422500	H-A 3 MAG
Набір на 4 контакти	
10432000	H-A 4 BS
10422500	H-A 3 MAG

- Вставка: розетка, гвинтовий тип з'єднання, з контактом заземлення
- Панельний корпус



Артикул	Позначення
Набір на 3 контакти	
10421000	H-A 3 BS
19512700	H-A 3 MAGSV M20
Набір на 4 контакти	
10432000	H-A 4 BS
19512700	H-A 3 MAGSV M20

- Вставка: розетка, гвинтовий тип з'єднання, з контактом заземлення
- Накладний корпус без кабельного вводу



Артикул	Позначення
Набір на 3 контакти	
10421000	H-A 3 BS
19512900	H-A 3 MTGV M20
Набір на 4 контакти	
10432000	H-A 4 BS
19512900	H-A 3 MTGV M20

- Вставка: розетка, гвинтовий тип з'єднання, з контактом заземлення
- Кабельний корпус без кабельного вводу

EPIC® H-A 10



Артикул	Позначення
Набір на 10 контактів	
10440100	H-A 10 SS
19445000	H-A 10 TS M20

- Вставка: штекер, гвинтовий тип з'єднання, з контактом заземлення
- Кабельний кутовий корпус з ущільненням, без кабельного вводу



Артикул	Позначення
Набір на 10 контактів	
10441100	H-A 10 BS
10442000	H-A 10 AG-LB

- Вставка: розетка, гвинтовий тип з'єднання, з контактом заземлення
- Панельний корпус



Артикул	Обозначение
Набір на 10 контактів	
10441100	H-A 10 BS
19448100	H-A 10 SGR-LB M20

- Вставка: розетка, гвинтовий тип з'єднання, з контактом заземлення
- Накладний корпус без кабельного вводу



Артикул	Позначення
Набір на 10 контактів	
10441100	H-A 10 BS
19439000	H-A 10 TBF-LB M20

- Вставка: розетка, гвинтовий тип з'єднання, з контактом заземлення
- Кабельний корпус без кабельного вводу



Info

• Скорочений час на підбір продукції

■ Переваги

- Простий та швидкий монтаж/демонтаж
- Зменшені розміри для використання у обмеженому просторі
- Універсальні для підключення багатожильного кабелю

■ Технічні дані

Номінальна напруга, В
H-A 3 - 4: 400 В
H-A 10: 250 В

Номінальний струм, А
H-A 3 - 4: 23 А
H-A 10: 16 А

Ступень захисту:
IP 65

Температурний діапазон:
-40°С до +100°С

EPIC® Кабельні конектори



Прямокутні конектори EPIC® H-B
Стандартні складські позиції

EPIC® H-B 6 - 10 - 16 - 24



Артикул	Позначення
Набір на 6 контактів*	
10190000	H-BE 6 SS
19010000	H-B 6 TG M20
Набір на 10 контактів*	
10192000	H-BE 10 SS
19040100	H-B 10 TG M25
Набір на 16 контактів*	
10194000	H-BE 16 SS
19080000	H-B 16 TG M25
Набір на 24 контакти*	
10196000	H-BE 24 SS
19121000	H-B 24 TG M25

- Вставка: штекер, гвинтовий тип з'єднання, з контактом заземлення
- Кабельний прямий корпус без кабельного вводу



Артикул	Позначення
Набір на 6 контактів*	
10190000	H-BE 6 SS
19012000	H-B 6 TS M20
Набір на 10 контактів*	
10192000	H-BE 10 SS
19042100	H-B 10 TS M25
Набір на 16 контактів*	
10194000	H-BE 16 SS
19082000	H-B 16 TS M25
Набір на 24 контакти*	
10196000	H-BE 24 SS
19113000	H-B 24 TS M25

- Вставка: штекер, гвинтовий тип з'єднання, з контактом заземлення
- Кабельний кутовий корпус без кабельного вводу



Артикул	Позначення
Набір на 6 контактів*	
10191000	H-BE 6 BS
10003000	H-B 6 AG-LB
Набір на 10 контактів*	
10013000	H-BE 10 BS
10032000	H-B 10 AG
Набір на 16 контактів*	
10195000	H-BE 16 BS
10072000	H-B 16 AG
Набір на 24 контакти*	
10197000	H-BE 24 BS
10102000	H-B 24 AG

- Вставка: розетка, гвинтовий тип з'єднання, з контактом заземлення
- Панельний корпус з гумовим ущільненням



Артикул	Позначення
Набір на 6 контактів*	
10191000	H-BE 6 BS
10005000	H-B 6 SRG LB M20
Набір на 10 контактів*	
10193000	H-BE 10 BS
19034100	H-B 10 SRG M25
Набір на 16 контактів*	
10195000	H-BE 16 BS
19074000	H-B 16 SGR M25
Набір на 24 контакти*	
10197000	H-BE 24 BS
19104000	H-B 24 SGR M25

- Вставка: розетка, гвинтовий тип з'єднання, з контактом заземлення
- Накладний корпус з гумовим ущільненням, без кабельного вводу



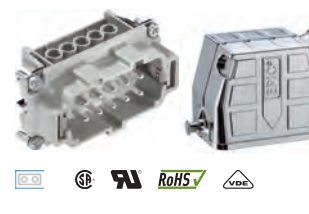
Артикул	Позначення
Набір на 6 контактів*	
10191000	H-BE 6 BS
19014000	H-B 6 TBF LB M20
Набір на 10 контактів*	
10193000	H-BE 10 BS
79040200	H-B 10 TBF M25
Набір на 16 контактів*	
10195000	H-BE 16 BS
19085000	H-B 16 TBF M25
Набір на 24 контакти*	
10197000	H-BE 24 BS
19127000	H-B 24 TBF M25

- Вставка: розетка, гвинтовий тип з'єднання, з контактом заземлення
- Кабельний корпус з гумовим ущільненням без кабельного вводу



Артикул	Позначення
Набір на 6 контактів*	
10190000	H-BE 6 SS
70250205	ULTRA H-B 6 TS LB 9-17 BRUSH
Набір на 10 контактів*	
10192000	H-BE 10 SS
70250217	H-B 10 TS QB 11-21 BRUSH
Набір на 16 контактів*	
10194000	H-BE 16 SS
70250216	H-B 16 TS QB 11-21 BRUSH
Набір на 24 контакти*	
10196000	H-BE 24 SS
70250221	H-B 24 TS QB BRUSH

- Вставка: штекер, гвинтовий тип з'єднання, з контактом заземлення
- Кабельний кутовий корпус з кабельним вводом



Артикул	Позначення
Набір на 6 контактів*	
10191000	H-BE 6 BS
70250205	ULTRA H-B 6 AG LB
Набір на 10 контактів*	
10193000	H-BE 10 BS
70250213	ULTRA H-B 10 AG QB
Набір на 16 контактів*	
10195000	H-BE 16 BS
70250217	ULTRA H-B 16 AG QB
Набір на 24 контакти*	
10197000	H-BE 24 BS
70250222	ULTRA H-B 24 AG QB

- Вставка: розетка, гвинтовий тип з'єднання, з контактом заземлення
- Накладний корпус з гумовим ущільненням



Info

- Корпус EPIC® H-B - алюмінієвий сплав з порошковим покриттям
- Корпус EPIC® ULTRA H-B - цинкове лиття під тиском, покритий нікелем

■ Переваги

- Надійне з'єднання екранованих та неекранованих кабелів
- Забезпечує EMC, що сприяє безперебійній роботі обладнання та вдвічі збільшує строк його експлуатації

■ Технічні дані

Номінальна напруга, В
IEC: 500 В

Номінальний струм, А
IEC: 16 А

Ступень захисту:
IP 65

Температурний діапазон:
-40°С до +100°С

* Звертаємо увагу! Корпуси (ULTRA) H-B 6 з одним поздовжнім зажимом для фіксації