

Кабельні вводи	Характеристики														Сертифікація	Сторінка у головному каталозі Lapp 14/15	
	Ступінь захисту IP/NEMA	Метрична різьба	PG різьба	NPT різьба	Для круглого кабелю	Для плоского кабелю	Метал	Полімер	Кутовий	З захистом від розпулюючих навантажень	З захистом від вібрацій	З захистом від перегрівів	Для екранованого кабелю	Для вибухонебезпечних зон			Без галогенів
SKINTOP® ST-M/STR-M/ST(R) M ISO	68/69K	•			•		•		•	•						cULus, cURus, TÜV, VDE, DNV	654
SKINTOP® CLICK/CLICK-R	68				•		•		•	•						VDE, cULus, cURus, DNV	657
SKINTOP® CLICK BS	68				•		•		•	•						VDE, cULus, cURus, DNV	662
SKINTOP® COLD/COLD-R	68	•			•		•		•	•						cULus, cURus, VDE	669
SKINTOP® CUBE	64/ NEMA 12				•		•		•	•							686
SKINTOP® ST and STR	68		•		•		•		•	•						UL, UR, CSA, TÜV	728
SKINTOP® ST (NPT) and STR (NPT)	68			•	•		•		•	•						UL, UR, CSA	724
SKINTOP® ST-HF-M	68	•			•		•		•	•				•		VDE	660
SKINTOP® SOLAR (plus)	68	•			•		•		•	•						cULus, cURus	659
SKINTOP® BS-M/BS M ISO	68	•			•		•		•	•						cULus, cURus, VDE, DNV	661
SKINTOP® BS	68		•		•		•		•	•						UL, UR, CSA	729
SKINTOP® BS (NPT)	68			•	•		•		•	•							724
SKINTOP® BT and BT-M	68	•			•		•		•	•							730
SKINTOP® MS-M and MSR-M/MS-M-XL and MSR-M-XL	68/69K NEMA 4x/6	•			•		•		•	•						cULus, cURus, VDE, DNV	666
SKINTOP® MS and MSR	68		•		•		•		•	•							731
SKINTOP® MS (NPT) and MSR (NPT)	68			•	•		•		•	•						UL, UR, CSA	725
SKINTOP® MS-IS-M	68	•			•		•		•	•							670
SKINTOP® MS-SC-M	68				•		•		•	•						cULus, cURus, DNV	674
SKINTOP® MS-M BRUSH/BRUSH plus	68/69K	•			•		•		•	•						VDE, cULus, DNV	675
SKINTOP® MS-SC/MS-SC NPT	68		•		•		•		•	•							733/726
SKINTOP® MS-NPT BRUSH	68			•	•		•		•	•						cULus	727
SKINTOP® K-M ATEX plus/plus blue	68	•			•		•		•	•				•		DNV, ATEX	665
SKINTOP® KR-M ATEX plus/plus blue	68				•		•		•	•				•		DNV, ATEX	665
SKINTOP® MS-M ATEX/MS-M-XL ATEX	68	•			•		•		•	•						cULus, cURus, DNV, ATEX	671
SKINTOP® MSR-M ATEX	68	•			•		•		•	•						cULus, cURus, DNV, ATEX	671
SKINTOP® MS-M BRUSH ATEX/SKINDICHT® SHVE-M ATEX	68	•			•		•		•	•						ATEX, DNV	672
SKINDICHT® MINI	68				•		•		•	•							699
SKINDICHT® CN and CN-M	68		•		•		•		•	•							700
SKINDICHT® SHV-M	68				•		•		•	•							698
SKINDICHT® SHV	68		•		•		•		•	•							746
SKINDICHT® SHV-M-Viton®	68				•		•		•	•							699
SKINDICHT® SHV-Viton®	68				•		•		•	•							747
SKINDICHT® SHVE-M	68				•		•		•	•							696
SKINDICHT® SHVE	68				•		•		•	•							744
SKINDICHT® SR-SV-M	65		•		•		•		•	•							695
SKINDICHT® SR-SV	65				•		•		•	•							743
SKINDICHT® FL	65				•		•		•	•							737
SKINDICHT® SRE-M	65				•		•		•	•							697
SKINDICHT® SRE	65		•		•		•		•	•							745
SKINDICHT® SR-M	65				•		•		•	•							694
SKINDICHT® SR	65				•		•		•	•							742
SKINDICHT® KW-M	55				•		•		•	•							701
SKINDICHT® SE and SE-M	55		•		•		•		•	•							750/702
SKINDICHT® SE-M 220/320	55				•		•		•	•							703
SKINDICHT® RWV-M	55				•		•		•	•							701
SKINDICHT® RWV	55				•		•		•	•							749
SKINDICHT® SKZ-M	55				•		•		•	•							692
SKINDICHT® SKZ	55		•		•		•		•	•							741
SKINDICHT® SHZ-M	55				•		•		•	•							693
SKINDICHT® SHZ	55				•		•		•	•							739
SKINDICHT® SVF and SVF-M	54				•		•		•	•							736/690
SKINDICHT® SVFK	54				•		•		•	•							690
SKINDICHT® SVRE-M	54				•		•		•	•							688
SKINDICHT® SVRE	54				•		•		•	•							690
SKINDICHT® SVRN-M	54				•		•		•	•							688
SKINDICHT® SVRN	54				•		•		•	•							734
SKINDICHT® SVRX-W	54				•		•		•	•							689
SKINDICHT® SVRX-Z	54				•		•		•	•							689
SKINDICHT® SK	20				•		•		•	•							740
SKINDICHT® SH	20				•		•		•	•							738

## КРАЩЕ ВИБРАТИ, НІЖ ШУКАТИ



[www.lappgroup.com/cable-glandfinder](http://www.lappgroup.com/cable-glandfinder)



[www.lappukraine.com/connectorfinder](http://www.lappukraine.com/connectorfinder)



[www.lappukraine.com/cablefinder](http://www.lappukraine.com/cablefinder)

ЛАПП УКРАЇНА ТОВ  
Харківське шосе, 201-203  
Київ, 02121  
Тел.: 044 / 495 6000  
Факс: 044 / 490 7630  
E-mail: sales@lappukraine.com



### ВИБІР КАБЕЛЬНОГО ВВОДУ

Використовуйте SKINTOP® Finder для швидкого пошуку кабельного вводу і відповідних до нього комплектуючих. Фільтри допоможуть значно скоротити час вибору компонентів з необхідними характеристиками.



### ВИБІР КОНЕКТОРА

Оберіть самостійно необхідну конфігурацію електричного конектора, залежно від бажаної форми, кількості контактів та типу з'єднання.



### ВИБІР КАБЕЛЮ

За допомогою програми швидкого пошуку, Вам знадобиться лише декілька хвилин для підбору необхідного типу кабелю. Пошук здійснюється серед усієї номенклатури LAPP KABEL за допомогою фільтрів згідно технічних характеристик кабелю.





# SKINTOP® – швидко, якісно, надійно



## Широкий асортимент

Lapp Group - світовий лідер серед виробників кабельно-проводникової продукції, головний офіс якого знаходиться у Штутгарті (Німеччина). Завдяки високоякісній та надійній продукції, інноваційним рішенням та клієнторієнтованості компанія успішно працює на світовому ринку вже 50 років, 35 з яких веде роботу з виробництва кабельних ввідів із пластику, латуні, нікельованої латуні, нержавіючої сталі.

За допомогою кабельних ввідів SKINTOP® кабель закріплюється «одним рухом руки» - достатньо вставити кабель до вводу і закріпити гайку. Таким чином, кабель вже герметично

зафіксований та повністю позбавлений навантажень розтягнення. SKINTOP® буде в нагоді скрізь, де є необхідність у надійному заведенні кабеля у корпус. Завдяки своїм унікальним характеристикам, вони стануть незамінними у виробництві промислового обладнання і фотогальванічних електричних установок, машинобудівних та автоматизації. Підвищена стійкість до впливу агресивного навколишнього середовища, дозволяє використовувати SKINTOP® для комплектації морських бурових платформ, морських суден, у зонах, де потрібна виняткова міцність і надійне функціонування.

### SKINTOP® BS



Вводи із захистом кабеля від перегрівів

### SKINTOP® INOX



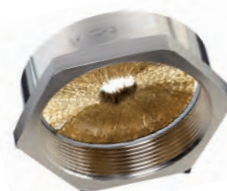
Кабельні вводи з підвищеною стійкістю до корозії

### SKINTOP® CLICK



До 70% економії часу на монтаж

### SKINTOP® BRUSH ADD-ON



Контргайка, що забезпечує контакт з екраном (360°)

### SKINTOP® MS-M ATEX BRUSH



Кабельні вводи для вибухонебезпечних зон

### SKINTOP® CUBE MULTI



Модульна система для фіксації декількох кабелів одночасно

## Завжди під рукою

Підтримуючи склад кабельних ввідів у Києві, компанія ЛАПП УКРАЇНА пропонує своїм клієнтам майже миттєве закриття потреб. Така продукція постачається у будь-який регіон України упродовж 48 годин. З детальними технічними характеристиками

стандартних складських позицій - кабельних ввідів SKINTOP® ST/ST-M із поліаміду та SKINTOP® MS/MS-M із латуні з нікелевим покриттям можливо ознайомитись на сторінках цієї листівки чи головного каталога Lapp Group 2014/15.



SKINTOP® Кабельні вводи з поліаміду, метрична/PG різьба

## SKINTOP® ST-M / SKINTOP® ST

### ■ Переваги

#### SKINTOP® ST-M / SKINTOP® ST

- Маслостійкість
- Захист від вібрацій та розтягуючих навантажень
- Широкий діапазон фіксації

### ■ Сфери застосування

#### SKINTOP® ST-M / SKINTOP® ST

- Будь-де, де є необхідність фіксації кабеля у корпусі
- Машинобудування та техніка автоматизації
- Фотогальванічні електричні установки

### ■ Стандарти та сертифікати



### ■ Конструкція

#### SKINTOP® ST-M

- Метрична різьба відповідно до EN 50262

#### SKINTOP® ST

- Різьба PG

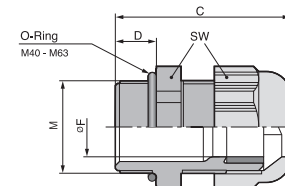
### ■ Контргайки для кабельних ввідів

#### SKINTOP® GMP-GL-M

- Метрична різьба відповідно до EN 50262
- SKINTOP® GMP-GL
- Різьба PG

### ■ Технічні характеристики

<b>RAL</b>	Доступні кольори RAL 7001 сірий RAL 7035 світло-сірий RAL 9005 чорний/стійкий до ультрафіолету
<b>Матеріал</b>	Корпус: поліамід Вставка: гума
<b>Випробування</b>	GGVS: TÜ.EGG.020-95
<b>Ступінь захисту</b>	SKINTOP® ST-M IP 68 - 5 bar IP 69 K
<b>SKINTOP® ST</b>	IP 68 - 5 bar
<b>Температурний діапазон</b>	SKINTOP® ST-M Фіксований монтаж: -40°C до +100°C Рухомий монтаж: -20°C до +100°C
<b>SKINTOP® ST</b>	-20°C до +80°C



Артикул	Найменування / Розмір	Діапазон фіксації ØF, мм	Довжина різьби D, мм
<b>SKINTOP® ST-M сірий</b>			
53111000	ST-M 12 x 1,5	3,5-7	8,0
53111010	ST-M 16 x 1,5	4,5-10	8,0
53111020	ST-M 20 x 1,5	7-13	9,0
53111030	ST-M 25 x 1,5	9-17	10,0
53111040	ST-M 32 x 1,5	11-21	10,0
53111050	ST-M 40 x 1,5	19-28	10,0
53111060	ST-M 50 x 1,5	27-35	12,0
53111070	ST-M 63 x 1,5	34-45	12,0
<b>SKINTOP® ST-M чорний</b>			
53111200	ST-M 12 x 1,5	3,5-7	8,0
53111210	ST-M 16 x 1,5	4,5-10	8,0
53111220	ST-M 20 x 1,5	7-13	9,0
53111230	ST-M 25 x 1,5	9-17	10,0
53111240	ST-M 32 x 1,5	11-21	10,0
53111250	ST-M 40 x 1,5	19-28	10,0
53111260	ST-M 50 x 1,5	27-35	12,0
53111270	ST-M 63 x 1,5	34-45	12,0
<b>SKINTOP® ST-M світло-сірий</b>			
53111400	ST-M 12 x 1,5	3,5-7	8,0
53111410	ST-M 16 x 1,5	4,5-10	8,0
53111420	ST-M 20 x 1,5	7-13	9,0
53111430	ST-M 25 x 1,5	9-17	10,0
53111440	ST-M 32 x 1,5	11-21	10,0
53111450	ST-M 40 x 1,5	19-28	10,0
53111460	ST-M 50 x 1,5	27-35	12,0
53111470	ST-M 63 x 1,5	34-45	12,0
<b>SKINTOP® ST сірий</b>			
53015000	ST 7	2,5-6,5	8,0
53015010	ST 9	3,5-8	8,0
53015020	ST 11	4-10	8,0
53015030	ST 13,5	6-12	9,0
53015040	ST 16	9-14	10,0
53015050	ST 21	13-18	11,0
53015060	ST 29	14-25	11,0
53015070	ST 36	24-32	13,0
53015080	ST 42	35-38	13,0
53015090	ST 48	39-44	14,0
<b>SKINTOP® ST чорний</b>			
53015200	ST 7	2,5-6,5	8,0
53015210	ST 9	3,5-8	8,0
53015220	ST 11	4-10	8,0
53015230	ST 13,5	6-12	9,0
53015240	ST 16	9-14	10,0
53015250	ST 21	13-18	11,0
53015260	ST 29	14-25	11,0
53015270	ST 36	24-32	13,0
53015280	ST 42	35-38	13,0
53015290	ST 48	39-44	14,0
<b>SKINTOP® ST світло-сірий</b>			
53018000	ST 7	2,5-6,5	8,0
53018010	ST 9	3,5-8	8,0
53018020	ST 11	4-10	8,0
53018030	ST 13,5	6-12	9,0
53018040	ST 16	9-14	10,0
53018050	ST 21	13-18	11,0
53018060	ST 29	14-25	11,0
53018070	ST 36	24-32	13,0
53018080	ST 42	35-38	13,0
53018090	ST 48	39-44	14,0

Артикул	Найменування / Розмір
<b>SKINTOP® GMP-GL-M сірий</b>	
53119000	12 x 1,5
53119010	16 x 1,5
53119020	20 x 1,5
53119030	25 x 1,5
53119040	32 x 1,5
53119050	40 x 1,5
53119060	50 x 1,5
53119070	63 x 1,5
<b>SKINTOP® GMP-GL-M чорний</b>	
53119100	12 x 1,5
53119110	16 x 1,5
53119120	20 x 1,5
53119130	25 x 1,5
53119140	32 x 1,5
53119150	40 x 1,5
53119160	50 x 1,5
53119170	63 x 1,5
<b>SKINTOP® GMP-GL-M світло-сірий</b>	
53119003	12 x 1,5
53119013	16 x 1,5
53119023	20 x 1,5
53119033	25 x 1,5
53119043	32 x 1,5
53119053	40 x 1,5
53119063	50 x 1,5
53119073	63 x 1,5
<b>SKINTOP® GMP-GL сірий</b>	
53019000	GMP-GL 7
53019010	GMP-GL 9
53019020	GMP-GL 11
53019030	GMP-GL 13,5
53019040	GMP-GL 16
53019050	GMP-GL 21
53019060	GMP-GL 29
53019070	GMP-GL 36
53019080	GMP-GL 42
53019090	GMP-GL 48
<b>SKINTOP® GMP-GL чорний</b>	
53019200	GMP-GL 7
53019210	GMP-GL 9
53019220	GMP-GL 11
53019230	GMP-GL 13,5
53019240	GMP-GL 16
53019250	GMP-GL 21
53019260	GMP-GL 29
53019270	GMP-GL 36
53019280	GMP-GL 42
53019290	GMP-GL 48
<b>SKINTOP® GMP-GL світло-сірий</b>	
53019001	GMP-GL 7
53019011	GMP-GL 9
53019021	GMP-GL 11
53019031	GMP-GL 13,5
53019041	GMP-GL 16
53019051	GMP-GL 21
53019061	GMP-GL 29
53019071	GMP-GL 36
53019081	GMP-GL 42
53019091	GMP-GL 48

SKINTOP® Кабельні вводи з латуні, метрична/PG різьба

## SKINTOP® MS-M / SKINTOP® MS / SKINTOP® MS-M BRUSH

### ■ Переваги

#### SKINTOP® MS-M / SKINTOP® MS

- Висока експлуатаційна надійність
- Захист від розтягуючих навантажень
- Широкий змінюваний діапазон фіксації
- Для зовнішнього діаметру кабеля до 98 мм

#### SKINTOP® MS-M BRUSH

- Контакт з екраном 360°
- Для оптимального контакту контргайки і корпусу з лакованим чи порошковим покриттям

### ■ Сфери застосування

#### SKINTOP® MS-M / SKINTOP® MS

- На ділянках з високими вимогами до механічної та хімічної стійкості
- Техніка вимірювання та управління
- Машинобудування та виробництво промислового обладнання

#### SKINTOP® MS-M BRUSH

- Для EMC-заземлення мідного екрану або кабелю з мідної оболонкою

### ■ Стандарти та сертифікати

#### SKINTOP® MS-M / SKINTOP® MS-M BRUSH

- UL File Nr. E79903

### ■ Конструкція

#### SKINTOP® MS-M / SKINTOP® MS-M BRUSH

- Метрична різьба відповідно до EN 50262

### SKINTOP® MS

- Різьба PG

### ■ Контргайки для кабельних ввідів

#### SKINDICHT® SM-M

- Метрична різьба відповідно до EN 50262

#### SKINDITCH® SM

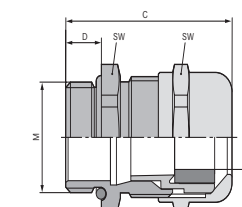
- Різьба PG

#### SKINDICHT® SM-PE-M

- Метрична різьба
- Оптиміальний контакт досягається шляхом прорізу ріжучих кромок ізоляційного шару

### ■ Технічні характеристики

<b>Примітка</b>	Постачаються з високоякісної сталі
<b>Матеріал</b>	SKINTOP® MS-M / SKINTOP® MS: Корпус: латунь, покрита нікелем Вставка: поліамід SKINTOP® MS-M BRUSH: Корпус: латунь, покрита нікелем EMC-щітка: латунь Вставка і кільце: спец. еластомер
<b>Ступінь захисту</b>	SKINTOP® MS-M BRUSH: IP 68 IP 69 K (M25x1,5 - M63x1,5 - SKINTOP® MS-M BRUSH)
<b>Температурний діапазон</b>	Фіксований монтаж: -40°C до +100°C Рухомий монтаж: -30°C до +100°C



Артикул	Найменування / Розмір	Діапазон фіксації ØF, мм	Довжина різьби D, мм	Артикул	Найменування / Розмір
<b>SKINTOP® MS-M</b>					
53112000	12 x 1,5	3-7	6,5	<b>SKINDICHT® SM-M</b>	
53112010	16 x 1,5	4,5-10	7,0	52103000	12 x 1,5
53112020	20 x 1,5	7-13	8,0	52103010	16 x 1,5
53112030	25 x 1,5	9-17	8,0	52103020	20 x 1,5
53112040	32 x 1,5	11-21	9,0	52103030	25 x 1,5
53112050	40 x 1,5	19-28	9,0	52103040	32 x 1,5
53112060	50 x 1,5	27-35	10,0	52103050	40 x 1,5
53112070	63 x 1,5	34-45	15,0	52103060	50 x 1,5
53112080	63 x 1,5 plus	44-55	15,0	52103070	63 x 1,5
53112510	75 x 1,5	59-68	15,0	-	-
53112512	90 x 2	66-78	20,0	52103071	75 x 1,5
53112514	110 x 2	86-98	25,0	52103072	90 x 2
52103073	110 x 2	-	-	52103073	110 x 2
<b>SKINTOP® MS</b>					
52015700	MS 7	2-6,5	5,0	<b>SKINDICHT® SM</b>	
52015710	MS 9	4-8	6,0	52003490	MS 7
52015720	MS 11	4-10	6,0	52003500	MS 9
52015730	MS 13,5	5-12	6,5	52003510	