

PARTB-NW10-NW68

Kan deles og lukkes sammen igjen etter montering

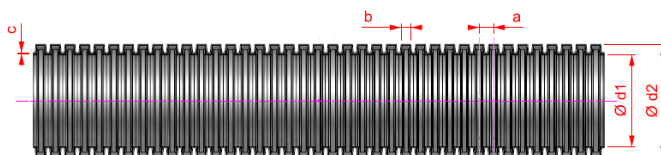
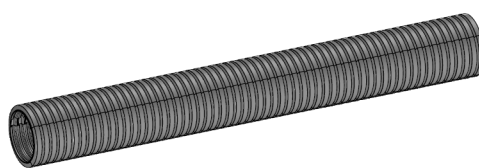
REIKU® Delbare slanger

- Ideelle for ettermontering og enkel organisering av kabler og ledninger
- Leveres i bunter på 5 meter.
- Tilpasset eksisterende Reiku-system
- Leveres fra 10 - 68 mm i diameter

Bruk REIKU® sine delbare slanger for å samle og ordne kabler og ledninger! Om det er i heimen, på kontoret eller ute i fabrikk - REIKU® sørger for sikkerhet og orden!

Du deler slangen i to deler, putter inn de kablene du skal ha i den ene delen og lukker slangen ved å tre den andre delen utenpå. Ferdig! Slangen kan åpnes og lukkes flere ganger, en stor fordel hvis du ved en senere anledning trenger å endre innholdet.

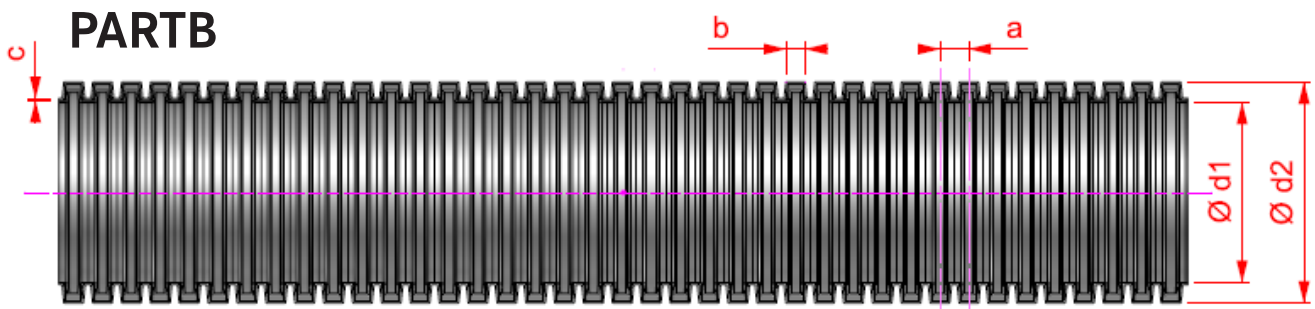
Legg også merke til at du får ekstra tilbehør i form av blant annet nipler og holdere som bidrar til enda flere muligheter for enkel installasjon.



**Motstanden til ultrafiolette stråler er beregnet under vanlige forhold (som europeisk klima). Under ekstreme forhold (som sveising) er motstanden begrenset og avhengig av bruksområde, varighet og belastning av kanal. All teknisk informasjon er uten garanti. Informasjonen fungerer som en rettesnor ut fra vår viten og erfaring. REIKU® påtar seg intet ansvar hvis det forekommer skade ved uriktig bruk. Om produktet egner seg for spesielle bruksområder må brukeren selv teste og kontrollere.*



MATERIALEGENSKAPER	
Versjon	Delbare slanger. Kan deles for montering og lukkes sammen igjen etter montering.
Bruksområder	Maskin-, apparat- og kjøretøykonstruksjon, hvitevarer, oppvarming og air condition, kraftbransjen, skip- og togbygning. Passer for ettermontering og reparasjon. Kabelorganisorator for kontor og privat sektor
Materiale	Polyamid 6 (PA-6), halogenfri
Temperaturområde	3000 timer: -40°C til +20°C, 240 timer: -40°C til +150°C
Brannegenskaper råmateriale	iht. til UL94, V-0
Brannegenskaper	iht. til FMVSS 302, < 100 mm/min
Resistent mot	UV bestandig*. Resistent mot alkohol, fett, mineralolje, diesel, bensin, vær.
Egenskaper	For dynamiske applikasjoner. Beskyttelse mot mekanisk belastning. To deler, langsgående delbart, kan lukkes. Høy slagfasthet ved lave temperaturer og stabil ved bøyning.
Tilbehør	Se side 3
Farge	Sort
Fylningsgrad	Det anbefales ikke utfyllingsgrad på mer enn 70%



PARTB

Elnr	Art.nr.	NW	A	B	C	D 2	D 1	Bøyeradius		Vekt kg/ 100 m	Kjøps- enhet m	Tilbehør	
			mm	mm	mm	mm	mm	mm	Stat. mm			Dyn. mm	Slange- holder
12 225 26	83145260	10	2,2	3,6	> 0,15	13,3	8,5	33	-	3,6	5	PAHOB-10	PA / VP NW10
12 225 27	83145261	12	2,1	3,5	> 0,15	16,0	11,0	35	-	5,3	5	PAHOB-12 VPHOB-12	PA / VP NW12
12 225 28	83145262	14	2,5	4,1	> 0,15	19,0	13,0	42	-	6,1	5	PAHOB-14	PA / NW17+ PAWAB-14/ 17
12 225 29	83145263	17	2,6	4,1	> 0,15	21,5	15,5	45	-	6,8	5	PAHOB-17 VPHOB-17	PA / VP NW17
12 225 30	83145264	24	2,6	4,1	> 0,20	31,7	24,0	80	-	12,2	5	-	-
12 225 31	83145265	29	2,5	4,1	> 0,20	35,0	27,2	120	-	15,5	5	PAHOB-29 VPHOB-29	PA / VP NW29
12 225 32	83145266	34	5,0	8,2	> 0,30	42,5	32,0	145	-	19,5	5	PAHOB-36 VPHOB-36	PA / VP NW36
12 225 33	83145267	45	4,7	7,0	> 0,30	53,9	43,9	150	-	26,2	5	PAHOB-48 VPHOB-48	PA / VP NW48
12 225 41	83145259	68	5,1	8,6	> 0,25	79,0	60,0	190	-	53	5	PASSB-70K PASSB-70M	-

PARTB tilbehør

Type	Slangeklemme	Holder PA/VP	Nippel	Delbar nippel	Skjøtestykke	Festeklemme	Beskytter/skjøtGlidende løsning
PARTB-10	MES1B-10	PAHOB-10	-	-	-	-	-
PARTB-12	MES1B-12	VPHOB-12	PA / VP NW12	-	-	-	-
PARTB-14	MES1B-14	PAHOB-14	PA NW17 + PAWAB-14/17	-	-	-	-
PARTB-17	MES1B-17	PAHOB-17 VPHOB-17	PA / VP NW17	-	-	PASSB-29K	POFHB-23/29
PARTB-24	MES1B-29	-	-	-	-	PASSB-29K	POFHB-23/29
PARTB-29	MES1B-29	PAHOB-29 VPHOB-29	PA NW29	-	PAMBB-29F/GX	PASSB-29K PASSB-36K/S	PAPRB-29F/GX POFHB-36/36
PARTB-34	MES1B-36	PAHOB-36 VPHOB-36	PA NW36	PAGOB-36	PAKMB-36/36X	PASSB-36K PASSB-36S	PAPRB-36F/GX POFHB-36/36
PARTB-45	MES1B-48	PAHOB-48 VPHOB-48	PA / VP NW48	PAGOB-48	PAMBB-48	PASSB-52K PASSB-52M	PAPRB-48F/G PAGLB-52
PARTB-68	MES1B-70 MES2B-70	-	-	LSGOB-68	PAKMB-68 PAKMB-68/70	PASSB-70K PASSB-70M	PAPRB-68 PADPB-68 PAGLB-70

X = beide mittlere Stege manuell nachträglich entfernt. X = both middle webs manually removed later.