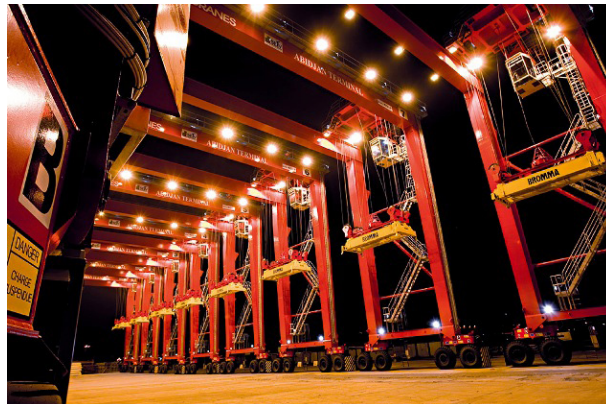
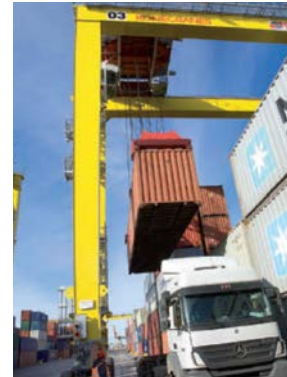


Heis- og krankabler



DISSE PRODUKTENE FINNER DU I KATALOGEN:

Heis- og kran kabler

ÖLFLEX® CRANE, Værbestandig kabel med bæreline	Side 3
ÖLFLEX® LIFT F, Flatkabel for maskiner, kraner og heiser innendørs	Side 4
ÖLFLEX® CRANE F, Flatkabel for maskiner, kraner og heiser ute- eller innendørs, samt kabelvogner	Side 5
ÖLFLEX® CRANE CF, EMC-godkjent flatkabel for maskiner, kraner og heiser ute- eller innendørs	Side 6
ÖLFLEX® CRANE 2S, Kabel med 2 stålvaiere for hengetablåer	Side 7
ÖLFLEX® CRANE PUR, Bevegelig PUR-kabel som tåler mekanisk belastning	Side 8
ÖLFLEX® CRANE NSHTÖU Bevegelig kabel for lav- og middels mekanisk belastning	Side 9
ÜNITRONIC® BUS PB FD P Profibus kabel for kabelkjede, også egnet for FIP	Side 10

Kabelvognsystem

Hvordan beregne kabelvognsystem	Side 11-12
Komponenter for flat- og rundkabel system	Side 13-14

Nipler

SKINDICHT® SVF-M, 1 Nipler for flatkabel i forniklet messing, metriske gjenger	Side 14
SKINDICHT® SVF, Nipler for flatkabel i forniklet messing, PG gjenger	Side 15
SKINDICHT® SVFK-M, Nipler for flatkabel i polyamid, metriske gjenger (økonomi modell)	Side 16
SKINTOP® MS-M, Nipler i forniklet messing med innebygget strekk-avlastning	Side 17
SKINTOP® MS-M BRUSH, EMC-nipler i forniklet messing med innebygget strekk-avlastning	Side 18
SKINDICHT® FL, Flensnipper for flatkabel	Side 19

Vi tar forbehold om eventuelle skrivefeil i katalogen

Tekniske data ÖLFLEX® CRANE

Lederopbygging

Ekstra fintrådet, klasse 6,
IEC 60228, VDE 0295

Lederisolasjon

Spesial gummiblandning,
VDE 0207-20

Ledermerking

Opp til 5 ledere: fargekodet
Mer enn 7 ledere:
Nummermerking
G = med gul/grønn jordleder

Ytterkappe

Polykloroprenblanding, svart
VDE 0207-21

Bøyeradius

Bevegelig: 12,5 x kabeldiameter

Temp. område bevegelig

-25°C til +80°C

Temp. område fast

-40°C til +80°C

Bøyeradius:

Bevegelig: 12,5 x kabeldiameter

Driftsspennning Uo/U

300/500 V

Testspennning

3 kV

Brennegenskaper

Flammehemmende
IEC 60332-1-2

Basert på

VDE 0250, del 814

▶▶ ÖLFLEX® CRANE

Værbestandig kabel med bæreline for utendørs bruk. Tåler ekstreme værforhold og er UV bestandig. Brukes bl.a. til kabelvogner.



i Info

Tåler ekstremvær

UV-bestendig

Også egnet for kabelkjeder (opptil 24 ledere) og kabelvognsystemer

Kan også benyttes i sjø og vann



Elnr.	Art.nr	Type	Ytterdia	Vekt kg/km
Inkludert jordleder				
1000471	0039054	ÖLFLEX® CRANE 12 G 1 mm ²	18,5	422
1071106	00390193	ÖLFLEX® CRANE 4 G 1,5 mm ²	9,9	158
1071143	0039061	ÖLFLEX® CRANE 7 G 1,5 mm ²	14,0	260
1070897	0039208	ÖLFLEX® CRANE 8 G 1,5 mm ²	15,2	300
1000472	0039209	ÖLFLEX® CRANE 9 G 1,5 mm ²	15,9	375
	0039210	ÖLFLEX® CRANE 10 G 1,5 mm ²	17,0	427
1071144	0039058	ÖLFLEX® CRANE 12 G 1,5 mm ²	19,9	557
1070898	0039059	ÖLFLEX® CRANE 18 G 1,5 mm ²	20,9	608
1070899	0039060	ÖLFLEX® CRANE 24 G 1,5 mm ²	23,4	825
1071110	00390363	ÖLFLEX® CRANE 4 G 2,5 mm ²	11,6	219
1000473	0039307	ÖLFLEX® CRANE 7 G 2,5 mm ²	16,6	378
	0039312	ÖLFLEX® CRANE 12 G 2,5 mm ²	23,3	770
	0039318	ÖLFLEX® CRANE 18 G 2,5 mm ²	24,4	837
	00390463	ÖLFLEX® CRANE 4 G 4 mm ²	15,2	307
	00390483	ÖLFLEX® CRANE 4 G 6 mm ²	16,8	409
	00390503	ÖLFLEX® CRANE 4 G 10 mm ²	21,8	698
	00390523	ÖLFLEX® CRANE 4 G 16 mm ²	25,4	974

Tekniske data ÖLFLEX® LIFT F

Lederopbygging

Fintrådet IEC 60228, VDE 0295
300/500V, klasse 5
450/750V, klasse 6

Lederisolasjon

PVC, EN 50363-3

Ledermerking

Opp til 5 ledere: fargekodet
Mer enn 6 ledere: sorte med
hvit nummerering

G = med gul/grønn jordleder
VDE 0293-1

Ytterkappe

PVC, EN 50363-4-1

Bøyeradius

Bevegelig: 10 x kabeltykkelse

Temp. område bevegelig

0°C til +70°C opptil 1,0 mm²
-15°C til +70°C opptil 1,5 mm²

Driftsspennning U_{o/U}

1 mm²: 300/500V
1,5 mm²: 450/750V

Testspennning

3 kV

Brannegenskaper

Flammehemmende
IEC 60332-1-2

Basert på

DIN EN 50214
VDE 0283-2

▶ ÖLFLEX® LIFT F Flatkabel

Flatkabel for maskiner, kraner og heiser innendørs. Opp til 35 meters frittstående lengde. Benyttes ofte til kabelvogn.



Info

Fyller kravene til PVC flatkabelen
H07VVH6-F



Elnr.	Art.nr	Type	Ytterdia	Vekt kg/km
Inkludert jordleder				
1000474	0042023	ÖLFLEX® LIFT F 24 G 1 mm ² 300/500V	71,5 x 4,7	772
1071152	00420013	ÖLFLEX® LIFT F 4 G 1,5 mm ² 450/750V	15,5 x 5,2	132
	00420023	ÖLFLEX® LIFT F 5 G 1,5 mm ² 450/750V	19,7 x 5,2	170
	0042003	ÖLFLEX® LIFT F 7 G 1,5 mm ² 450/750V	27,0 x 5,2	236
1090457	0042004	ÖLFLEX® LIFT F 8 G 1,5 mm ² 450/750V	29 x 5,2	266
1000475	0042005	ÖLFLEX® LIFT F 10 G 1,5 mm ² 450/750V	36,5 x 5,2	333
1090458	0042006	ÖLFLEX® LIFT F 12 G 1,5 mm ² 450/750V	42 x 5,2	422
1090459	00420073	ÖLFLEX® LIFT F 4 G 2,5 mm ² 450/750V	19 x 5,9	206
1000476	0042010	ÖLFLEX® LIFT F 8 G 2,5 mm ² 450/750V	35 x 5,9	390
1000477	00420113	ÖLFLEX® LIFT F 4 G 4 mm ² 450/750V	21 x 6,8	343
1000478	00420133	ÖLFLEX® LIFT F 4 G 6 mm ² 450/750V	24 x 7,3	425
	00420143	ÖLFLEX® LIFT F 4 G 10 mm ² 450/750V	30,5 x 9,5	709
	00420153	ÖLFLEX® LIFT F 4 G 16 mm ² 450/750V	35,0 x 10,8	1015
	00420163	ÖLFLEX® LIFT F 4 G 25 mm ² 450/750V	42,0 x 13,0	1366

Tekniske data ÖLFLEX® CRANE F

Lederoppbygging

Fintrådet IEC 60228
Opptil 25 mm², klasse 6
Fra 35 mm², klasse 5
IEC 60228, VDE 0295

Ledermerking

Fargekodet, opptil 5 ledere
VDE 02963-308 (Appendix T9)
Fra 6 ledere, sorte med hvit
nummerering

G = med gul/grønn jordleder
X = uten jordleder

Lederisolasjon

Spesial gummiblanding
VDE 0207-20

Ytterkappe

Spesial gummiblanding, svart
VDE 0207-21

Bøyeradius

Bevegelig: 10 x kabeltykkelsen

Temp. område bevegelig

-25°C til +90°C

Driftsspenning U_o/U

300/500 V

Testspenning

3 kV

Brannegenskaper

Flammehemmende
IEC 60332-1-2

Basert på

VDE 0250, del 809

▶ ÖLFLEX® CRANE F Flatkabel

**Flatkabel for maskiner, kraner
og heiser ute eller innendørs samt
kabelvogn.**

Ved behov for runde heiskabler, se
ÖLFLEX® LIFT S.



Info

Flatkabel for utendørs bruk
Tåler ekstreme værforhold!



Elnr.	Art.nr	Type	Ytterdia	Vekt kg/km
Inkludert jordleder				
1071120	0041041	ÖLFLEX® CRANE F 4 G 1,5 mm ²	17,5 x 6,2	200
	0041042	ÖLFLEX® CRANE F 5 G 1,5 mm ²	21,5 x 6,2	240
	0041043	ÖLFLEX® CRANE F 7 G 1,5 mm ²	29 x 6,2	360
1071123	0041044	ÖLFLEX® CRANE F 8 G 1,5 mm ²	31,5 x 6,2	370
	0041045	ÖLFLEX® CRANE F 10 G 1,5 mm ²	40 x 6,5	520
1071125	0041046	ÖLFLEX® CRANE F 12 G 1,5 mm ²	47 x 6,5	620
1071126	0041047	ÖLFLEX® CRANE F 4 G 2,5 mm ²	21 x 7,5	280
	0041048	ÖLFLEX® CRANE F 5 G 2,5 mm ²	27 x 7,5	400
1071128	0041049	ÖLFLEX® CRANE F 7 G 2,5 mm ²	35 x 7,5	520
	0041050	ÖLFLEX® CRANE F 8 G 2,5 mm ²	39 x 7,5	550
	0041051	ÖLFLEX® CRANE F 12 G 2,5 mm ²	56 x 8	800
	0041052	ÖLFLEX® CRANE F 4 G 4 mm ²	26 x 9	410
	0041053	ÖLFLEX® CRANE F 7 G 4 mm ²	42 x 9	700
1071133	0041054	ÖLFLEX® CRANE F 4 G 6 mm ²	29 x 9,5	600
	0041055	ÖLFLEX® CRANE F 5 G 6 mm ²	35 x 9,5	650
	0041056	ÖLFLEX® CRANE F 7 G 6 mm ²	42 x 9,5	850
1071136	0041057	ÖLFLEX® CRANE F 4 G 10 mm ²	33 x 11	800
1071138	0041059	ÖLFLEX® CRANE F 4 G 16 mm ²	38 x 13	1150

Tekniske data ÖLFLEX® CRANE CF

Lederoppbygging

Fintrådet IEC 60228
Opptil 25 mm², klasse 6
Fra 35 mm², klasse 5

Ledermerking

Opp til 5 ledere: fargekodet
Mer enn 6 ledere: sorte med
hvit nummerering

G = med gul/grønn jordleder

Lederisolasjon

Gummiblanding, VDE 0207-20

Ytterkappe

Spesial gummiblanding
VDE 0207-21

Skjerm

Plastfolie og fortinnet kobber-
skjerm, 85% dekning

Bøyeradius

Bevegelig: 10 x kabeltykkelse

Temp. område bevegelig

-25°C til +90°C

Driftsspennning U₀/U

300/500 V

Testspennning

2 kV

Brannegenskaper

Flammehemmende
IEC 60332-1-2

Basert på

VDE 0250, del 809

▶▶ ÖLFLEX® CRANE CF Flatkabel

**EMC-godkjent flatkabel for maskiner,
kraner og heiser ute eller innendørs.**

Leveres i 4G opptil 50 mm².



i **Info**

EMC-godkjent
Utendørs kabel for tøffe miljøer



Elnr.	Art.nr	Type	Ytterdia	Vekt kg/km
Inkludert jordleder				
	0041075	ÖLFLEX® CRANE CF 4 G 1,5 mm ²	18,5 x 6,5	220
	0041076	ÖLFLEX® CRANE CF 8 G 1,5 mm ²	36 x 7,5	470
	0041077	ÖLFLEX® CRANE CF 12 G 1,5 mm ²	54,5 x 8,5	745
	0041078	ÖLFLEX® CRANE CF 4 G 2,5 mm ²	22,5 x 7,5	320
	0041079	ÖLFLEX® CRANE CF 12 G 2,5	69,5 x 9,5	1180
	0041080	ÖLFLEX® CRANE CF 4 G 4	29 x 10,5	505
	0041081	ÖLFLEX® CRANE CF 4 G 6	31 x 10,5	605
	0041082	ÖLFLEX® CRANE CF 4 G 10	36 x 11,5	840
	0041083	ÖLFLEX® CRANE CF 4 G 16	41,5 x 13,5	1180
	0041084	ÖLFLEX® CRANE CF 4 G 25	47 x 15	1605
	0041085	ÖLFLEX® CRANE CF 4 G 35	55 x 17	2520
	0041086	ÖLFLEX® CRANE CF 4 G 50	66 x 20,5	3000

Tekniske data ÖLFLEX® CRANE 2S
Lederoppbygging

Fintrådet, klasse 6
IEC 60228, VDE 0295

Lederisolasjon

Spesial PVC, HD 21.1 S4

Ledermerking

Nummererte ledere
sorte med hvit nummerering
VDE 0293-1

G = med gul/grønn jordleder

Ytterkappe

Spesial PVC, HD 21.1 S4

Bøyeradius

Bevegelig: 20 x kabeldiameter

Temp. område bevegelig

-15°C til +70°C

Driftsspennning U₀/U

300/500 V

Testspennning

3 kV

Brannegenskaper

Flammehemmende
IEC 60332-1-2

Basert på

VDE 0250

▶▶ ÖLFLEX® CRANE 2S

Med bæreelementer

Kabel med 2 stålvaier for hengetablår.
Tåler strekk på opp til 2 100 N pr vaier,
og inntil 150m fritthengende lengde.
Brukes bl.a. til hengetablår.


Info

Selvbærende krankabel
Egnet for utendørsbruk
Flammehemmende



Elnr.	Art.nr	Type	Ytterdia	Vekt kg/km
Inkludert jordleder				
1085985	0027503	ÖLFLEX® CRANE 2S 8 G 1,5 mm ²	14,7	372,5
1071147	0027504	ÖLFLEX® CRANE 2S 12 G 1,5 mm ²	16,2	439
1071148	0027505	ÖLFLEX® CRANE 2S 20 G 1,5 mm ²	20,1	674

Tekniske data ÖLFLEX® CRANE PUR

Lederopbygging

Fintrådet, klasse 6
IEC 60228, VDE 0295

Lederisolasjon

TPE

Ledermerking

Fargekodet, opptil 5 ledere
VDE 02963-308 (Appendix T9)
Fra 6 ledere, sorte med hvit nummerering

G = med gul/grønn jordleder
X = uten jordleder

Ytterkappe

PUR, halogenfri, gul

Bøyeradius

Bevegelig: 7,5 x kabel diameter

Temp. område bevegelig

-40°C til +80°C

Driftsspening Uo/U

0,6/1 kV

Testspening

3,5 kV

Brannegenskaper

Halogenfri og flammehemmende
IEC 60332-1-2

▶▶ ÖLFLEX® CRANE PUR

Bevegelig Polyurethan (PUR) kabel som tåler mekanisk belastning. Liten diameter som sparer plass og vekt. Egnet til oppromling og fritthengende applikasjoner, selv med store lengder. Også egnet i kabelkjedder. Tekstilskjerm forhindrer uønskede kabelvridninger (korketrekker-effekter). Kan brukes i tørre og fuktige omgivelser, både inne og ute. Ofte brukt i tunnelmaskiner.



Info

Trommelbar kabel
Kutt og slitesterk

PUR
Halogenfri og flammehemmende
Oljebeständig EN 60811-404
God kjemisk, termisk og mekanisk motstandsdyktighet

Leveres opptil 3 x 50 + 3 G 10 mm²



Elnr.	Art.nr	Type	Ytterdia	Vekt kg/km
Inkludert jordleder				
1000460	0045207	ÖLFLEX® CRANE PUR 4 G 1,5 mm ²	10,9	169
	0045210	ÖLFLEX® CRANE PUR 7 G 1,5 mm ²	12,9	239
1000461	0045211	ÖLFLEX® CRANE PUR 12 G 1,5 mm ²	17,6	401
1000462	0045212	ÖLFLEX® CRANE PUR 18 G 1,5 mm ²	17,5	507
	0045220	ÖLFLEX® CRANE PUR 7 G 2,5 mm ²	15,4	358
	0045221	ÖLFLEX® CRANE PUR 12 G 2,5 mm ²	21,6	619
	0045222	ÖLFLEX® CRANE PUR 18 G 2,5 mm ²	21,5	793
1000463	0045225	ÖLFLEX® CRANE PUR 4 G 4 mm ²	14,3	341
1000464	0045228	ÖLFLEX® CRANE PUR 4 G 6 mm ²	16,6	457
	0045229	ÖLFLEX® CRANE PUR 5 G 6 mm ²	17,7	538
	0045230	ÖLFLEX® CRANE PUR 4 G 10 mm ²	19,2	674
1000465	0045231	ÖLFLEX® CRANE PUR 4 G 16 mm ²	22,2	966
1000466	0045232	ÖLFLEX® CRANE PUR 4 G 25 mm ²	27,6	1506
1000467	0045234	ÖLFLEX® CRANE PUR 4 G 50 mm ²	36,1	2838
1000468	0045240	ÖLFLEX® CRANE PUR 3x25 + 3G6 mm ²	25,7	1380
1000469	0045241	ÖLFLEX® CRANE PUR 3x35 + 3G6 mm ²	27,6	1695
1000470	0045242	ÖLFLEX® CRANE PUR 3x50 + 3G10 mm ²	32,1	2307

Tekniske data ÖLFLEX® CRANE NSHTÖU

Lederoppbygging

Fintrådet, klasse 5
IEC 60228, VDE 0295

Lederisolasjon

Gummiblanding, type 3G13
VDE 0207, del 20

Ledermerking

Fargekodet, opptil 5 ledere
VDE 0293-308 (Appendix T9)
Fra 6 ledere, sort med hvit
nummerering.

G = med gul/grønn jordleder
X = uten jordleder

Ytterkappe

Gummiblanding, type 5GM3
VDE 0207, del 21

Bøyeradius

7,5 x kabeldiameter

Bøyeradius ved trinsebruk:

7,5 x kabeldiameter

Temp. område

-25°C til +80°C

Driftsspennning Uo/U

0,6/1 kV

Testspennning

3 kV

Brannegenskaper

Flammehemmende
IEC 60332-1-2

Basert på

VDE 0250, del 814

VDE registrert

VDE 0250-814

►► ÖLFLEX® CRANE NSHTÖU

Bevegelige kabler for lav og middels mekanisk belastning. Kan brukes i taljer, transport og transportbåndssystemer samt kabelkjeder. Tekstilskjerm forhindrer uønskede kabelvridninger (korketrekker-effekter). Kan brukes i tørre og fuktige omgivelser, både inne og ute.



i Info

Krankabel
For tilkobling av mobilt utstyr
Oljebeständig EN 60811-2-1
God kjemisk, termisk og mekanisk motstand
UV beständig



Elnr.	Art.nr	Type	Ytterdia	Vekt kg/km
	Inkludert jordleder			
	00430053	ÖLFLEX® CRANE NSHTÖU 4 G 1,5 mm ²	14,8	220
	00430073	ÖLFLEX® CRANE NSHTÖU 5 G 1,5 mm ²	15,7	260
	0043008	ÖLFLEX® CRANE NSHTÖU 7 G 1,5 mm ²	18,2	380
	0043009	ÖLFLEX® CRANE NSHTÖU 12 G 1,5 mm ²	23,9	720
	0043010	ÖLFLEX® CRANE NSHTÖU 18 G 1,5 mm ²	23,9	770
	0043015	ÖLFLEX® CRANE NSHTÖU 7 G 2,5 mm ²	20,6	510
	0043016	ÖLFLEX® CRANE NSHTÖU 12 G 2,5 mm ²	27,4	970
	00430203	ÖLFLEX® CRANE NSHTÖU 4 G 4 mm ²	18,4	440
	00430003	ÖLFLEX® CRANE NSHTÖU 5 G 10 mm ²	25,2	1000
	00430233	ÖLFLEX® CRANE NSHTÖU 4 G 16 mm ²	25,5	1170
	00430243	ÖLFLEX® CRANE NSHTÖU 4 G 25 mm ²	32,6	1830
	00430253	ÖLFLEX® CRANE NSHTÖU 4 G 35 mm ²	34,8	2280
	00430263	ÖLFLEX® CRANE NSHTÖU 4 G 50 mm ²	40,6	3220
	00430283	ÖLFLEX® CRANE NSHTÖU 4 G 70 mm ²	44,8	4200
	00430293	ÖLFLEX® CRANE NSHTÖU 4 G 95 mm ²	51,2	5530

Tekniske data UNITRONIC® BUS PB FD P
Lederoppbygging

Fintrådede kobberledere

Lederisolasjon

Skummet PE

Ledermerking

Fargekodet rød og grønn

Fyllkappe

 Skummet - O2YS / FC
 (Fast connect variant)

Skjerm

 Aluminiumsfolie og
 flettet fortinnet kobber

Ytterkappe

PUR

Bøyeradius

>65

Temp. område bevegelig

-30°C til +70°C

Temp. område fast

-40°C til +80°C

Driftsspenning U_o/U

250 V

Testspenning

1,5 kV

Brannegenskaper

 Flammehemmende -
 IEC 60332-1-2

▶ UNITRONIC® BUS PB FD P Profibus

PROFIBUS kabel for kabelkjede, også egnet til FIP (Factory Instrumentation Protocol).
 Karakteristisk Impedans: 150 Ω +/- 15 Ω.
 93,75kbit/s = 1200m, 187,5kbit/s = 1000m,
 500kbit/s = 400m, 1,5Mbit/s = 200m,
 12Mbit/s = 100m.


Info

PROFIBUS for kabelkjeder og FIP
Halogenfri og oljebestandig
Flammehemmende



Elnr.	Art.nr	Type	Ytterdia	Vekt kg/km
1053090	2170222	UNITRONIC® BUS PB FD P 1 X 2 X 0,64 mm	8,0	64

Når du skal planlegge et kabelvognsystem må du først finne ut:

BEVEGELSESAVSTANDEN, KABELTYPE (flate eller runde kabler og dimensjon), STØTTEBRAKETT (vegg eller takmontering, H-bjelke med avstand) og BRUKSOMRÅDE (vil det blir utsatt for støv, fukt eller aggressivt miljø?).

Beregn ut i fra informasjonen nedenfor.

Valg av system

Velg hva slags system du ønsker å bruke (wire, C-profil, H-bjelke osv).

Ta hensyn til kabelvekt, størrelse, bøyeradius og miljø.

Kabellengde

Finn ut hvilke kabellengder du trenger til ditt system. Ta hensyn til bevegelsesavstand og regn ut i forhold til følgende beregningsmodell:

Bevegelsesavstand for flatkabel:

mindre enn 20 meter

x 1,25 = riktig kabellengde

20 - 50 meter

x 1,20 = riktig kabellengde

Lengre enn 50 meter

x 1,50 = riktig kabellengde

Bevegelsesavstand for rundkabel:

Bevegelsesavstand x 1,50 = riktig kabellengde

Antall kabelvogner

Del hele kabellengden med 1,5 så får du antall kabelvogner du trenger.

NB!

Dette gjelder standardlengde på totalt 1,5 meter fritthengende kabel mellom 2 vogner.

Antall støtteskinner

Beregn maks 2m. avstand mellom festene. Velg riktig festeanordning (vegg, tak, H-bjelke etc.)

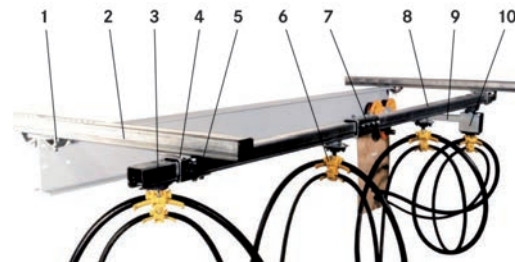
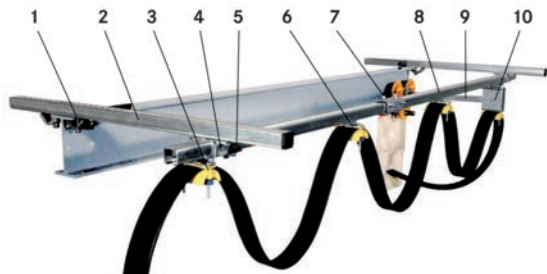
Antall skinner og skjøtestykker

Bevegelsesavstand + parkeringsplass = Lengde på skinner

Parkeringsplass for kabelvogner

Kabelvognlengde
x antall kabelvogner
+ medbringervognens lengde
= plass for kabelvogner

I tillegg må du ha 2 stk vognstoppere, tilkoblingskabel (normalt 2-6 meter) og 1 stk medbringerarm



▶▶ KABELOPPHENG

- 1: Festeklammer for H-bjelke
- 2: Forlengelsesarm
- 3: Endestopper
- 4: Festebrakett til C-profilskinne
- 5: Vognstopper
- 6: Kabelvogn
- 7: Skjøtestykke C-profil
- 8: C-profilskinne
- 9: Medbringerarm
- 10: Medbringervogn

Enkelt og robust opphengssystem for montasje av kabler. Kabelvognene har kulelager og garanterer enkel, og jevn føring i C-profilskinner. Kablene som festes i kabelvognene blir festet forsiktig, med et formet stykke som trykker på kablene på en slik måte at de ikke blir skadet.

Det er etablert en webtjeneste slik at man kan laste ned 3D-tegninger rett fra nettet, samt laste ned dimensjoneringsblad slik at man selv enkelt kan sjekke at man er innenfor toleransene, i.h.h.t vektør lengder på looper etc. (se våre hjemmesider).

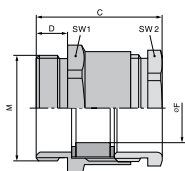
OBS!

Man kan ikke benytte flat og rund kabel sammen, fordi kablene oppfører seg forskjellig og har forskjellig bøyeradius. Skinnen kommer i 6m. lengder, og skinneåpningen er 11 mm.

Systemet er i galvanisert stål. Finnes også tilgjengelig i rustfritt stål på forespørsel.

Elnr.	Art.nr	Bilde	Type	Elnr.	Art.nr	Bilde	Type
KOMPONENTER FOR FLATKABEL				KOMPONENTER FOR BEGGE SYSTEMER			
1311600	62200420		Medbringervogn, flat kabel, maks 54 mm x 30 mm	1311603	62200423		C-profil brakett, vertikal
1311601	62200421		Kabelvogn, flat kabel, maks 54 mm x 15 mm	1311605	62200425		Vognstopper
1311602	62200422		Endestopper, flat kabel, maks 54 mm	1311604	62200424		C-profil skjøtestykke
KOMPONENTER FOR RUND KABEL				1311607	62200427		C-profil feste for bæreline
1311614	62200434		Kabelvogn, rund kabel	1311608	62200428		C-profil feste for takmontering
1311615	62200435		Medbringervogn, rund kabel	1311609	62200429		C-profil feste for veggmontering
1311616	62200436		Endestopper, rund kabel	1311610	62200430		Medbringerarm, 400 mm
1311617	62200437		Kabelfeste for rund kabel, 10-16 mm	1311611	62200431		Medbringerarm, 630 mm
1311618	62200438		Kabelfeste for rund kabel, 17-25 mm	1311612	62200432		Forlengelsesarm, 800 mm
1311619	62200439		Kabelfeste for rund kabel, 26-36 mm	1311613	62200433		H-bjelke feste

Elnr.	Art.nr	Bilde	Type	Elnr.	Art.nr	Bilde	Type
SKINNER				SKINNER			
1311606	62200426		C-profil sving: 90°, radius 1000 mm	1311620	62200440		C-profil, 6 m



Tekniske data SKINDICHT® SVF - M

Materiale

Nippel: Forniklet messing
Tetningsinnsats: CR

Design

Metriske gjenger
iht. EN 50262

Beskyttelsesgrad

IP 54

Temperaturområde

-30°C opp til +100°C

Anbefalinger

Egnede flatkabler for innendørs bruk ÖLFLEX® LIFT F

Egnede flatkabler for utendørs bruk ÖLFLEX® CRANE F

Bruk kontramutteren SKINDICHT® SM - M

▶ SKINDICHT® SVF - M for flatkabel

Nipler for flatkabel i forniklet messing med optimal strekkavlastning og **metriske gjenger**. Stor åpning tillater fastklemming av opptil to flate kabler.

Brukes til kabler i f.eks. koblingsskap, transportbåndsystemer, pumper og heiser.



Elnr.	Art.nr.	Type/Metrisk mm	Kabelbredde min - max	Kabeltykkelse min - max	Gjengelengde D mm	Pakkestørrelse
SKINDICHT® SVF-M						
1249700	52107320	SVF-M 20 X 1,5	-15	- 5	6,5	25
1249701	52107340	SVF-M 25 X 1,5	9 - 20	3 - 8	7	25
1249702	52107350	SVF-M 32 X 1,5	14 - 27	4 - 11	8	10
1249703	52107360	SVF-M 40 X 1,5	24 - 34	4 - 11	9	10
1249704	52107370	SVF-M 50 X 1,5	29 - 44	5 - 12	10	5
1249705	52107380	SVF-M 63 X 1,5	34 - 50	5 - 12	10	5



▶ SKINDICHT® SVF

Tekniske data SKINTOP® SVF

Materiale

Nippel: Forniklet messing
Tetningsinnsats: CR

Design

PG-gjenger

Beskyttelsesgrad

IP 54

Temperaturområde

-20°C til +100°C

Anbefalinger

Egnede flatkabler for innendørs bruk
ÖLFLEX® LIFT F

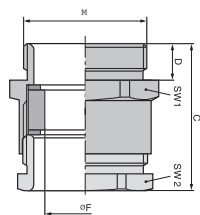
Egnede flatkabler for utendørs bruk
ÖLFLEX® CRANE F

Bruk kontramutteren SKINDICHT® SM

Nipler for flatkabel i forniklet messing med innebygget strekkavlastning og **PG-gjenger**. Stor åpning tillater fastklemming av opptil to flate kabler. Brukes til kabler i f.eks. transportbåndsystemer, pumper og heiser.



Elnr.	Art.nr.	Type/PG	Flatkabel bredde min/max	Flatkabel tykkelse min/max	Nøkkelvidde SW mm	Gjengelengde D mm	Pakke- størrelse
SKINDICHT® SVF							
1247736	52005480	SVF 16	- 16	- 5	24 / 22	6,5	25
1247737	52005490	SVF 21	9 - 21	3 - 8	30 / 28	7	25
1247738	52005500	SVF 29	14 - 30	4 - 11,5	40 / 37	8	10
1247739	52005510	SVF 36	24 - 40	4 - 11,5	50 / 47	9	10
1247752	52005520	SVF 42	29 - 45	5 - 12	57 / 54	10	5
1247740	52005530	SVF 48	34 - 50	5 - 12	64 / 60	10	5



▶ SKINDICHT® SVFK - M

Tekniske data SKINDICHT® SVF - M

Materiale

Nippel: Polyamid
Tetningsinnsats: CR

Design

Metriske gjenger
iht. EN 50262

• Beskyttelsesgrad
IP 54

• Temperaturområde
-30°C opp til +80°C

• Anbefalinger

Egnede flatkabler for innen-
dørs bruk ÖLFLEX® LIFT F

Egnede flatkabler for utendørs
bruk ÖLFLEX® CRANE F

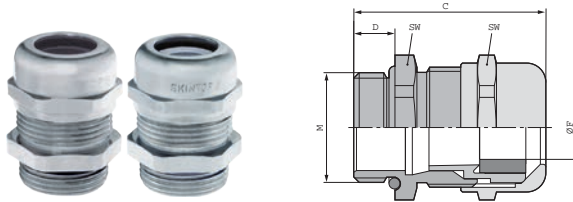
Bruk kontramutteren
SKINDICHT® GMP-GL-M

Nipler for flatkabel i polyamid med metriske gjenger. Stor åpning tillater fastklemming av opptil to flate kabler. Økonomimodell.

Brukes til kabler i f.eks. koblingsskap, transportbånd-systemer, pumper og heiser.



Elnummer	Artikkelnummer	Type/Metrisk mm	Kabelbredde min - max	Kabeltykkelse min - max	Gjengelengde D mm	Pakkestørrelse
SKINDICHT® SVFK-M, lysegrå (RAL 7035)						
	52 107900	SVF-M 25 X 1,5	-15	- 5	11	25
	52 107901	SVF-M 32 X 1,5	10 - 21	3 - 8	10	25
	52 107902	SVF-M 40 X 1,5	16 - 28	4 - 11,5	11	25
	52 107903	SVF-M 50 X 1,5	26 - 35	4 - 11,5	11	5
	52 107904	SVF-M 50 X 1,5	30 - 40	5 - 12	11	5
	52 107905	SVF-M 63 X 1,5	36 - 45	5 - 12	11	5



SKINTOP® MS - M

Tekniske data SKINTOP® MS - M / SKINTOP® MSR - M

Materiale

Nippel: Forniklet messing
Innsats: Polyamid
Tetting: CR
O-ring: NBR

Design

Metriske gjenger iht.
EN 50262

Beskyttelsesgrad

IP 68
IP 69 K

Temperaturområde

-30°C opp til +100°C

Anbefalinger

Brukes sammen med kontramutter
SKINDICHT® SM-M

For 69 IP K applikasjoner anbefaler
vi å bruke følgende kabler:
ÖLFLEX® ROBUST 200
H07RN8-F



Nipler i forniklet messing med innebygget strekkavlastning og **metriske gjenger**. Nå med **IP 69 K godkjenning!** Ideell for tøff rengjøring med høytrykksvaskere og varmt vann! Niplene har store variable klemområder.

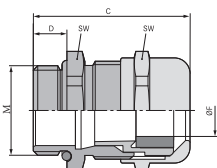
Brukes i områder med høye krav til mekanisk- og kjemisk motstandsdyktighet f.eks. kjemisk industri, anleggsteknikk, målings- og kontrollteknologi, maskin- og apparatkonstruksjon.



Elnr.	Art.nr.	Type/Metrisk mm	Klemområde ØF mm	Nøkkelvidde SW mm	Gjengelengde D mm	Pakkestørrelse
SKINTOP® MS-M						
1247861	53112000	12 x 1,5	3 - 7	16	6,5	100
1247862	53112010	16 x 1,5	4,5 - 10	20	7,0	100
1247863	53112020	20 x 1,5	7 - 13	24	8,0	50
1247864	53112030	25 x 1,5	9 - 17	29	8,0	25
1247865	53112040	32 x 1,5	11 - 21	36	9,0	25
1247866	53112050	40 x 1,5	19 - 28	45	9,0	10
1247867	53112060	50 x 1,5	27 - 35	54	10,0	5
1247868	53112070	63 x 1,5	34 - 45	67	15,0	5
1247869	53112080	63 x 1,5 plus	44 - 55	75	15,0	5



Skann QR-koden, se video med monteringsanvisning på Youtube



▶ SKINTOP® MS - M BRUSH

Tekniske data SKINTOP® MS – M BRUSH

Materiale

Nippel: Forniklet messing
Innsats: Polyamid
Tetting: Spesial elastomer
O-ring: Spesial elastomer
Brush: Messing

Design

Metriske gjenger
iht. EN 50262

Beskyttelsesgrad

IP 68
IP 69 K (M12 x 1,5 - M63 x 1,5)

Temperaturområde

-30°C opp til +100°C

Anbefalinger

For malte, elokserte eller pulverbelagte kapslinger, trenger du vår EMC-mutter SKINDICHT® SM-PE-M for optimal kontakt

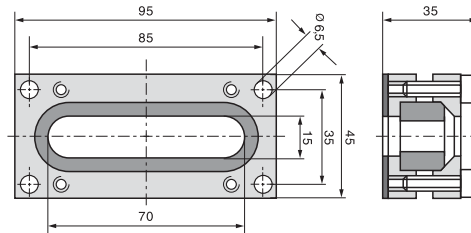


EMC nipler med metriske gjenger og innebygget strekkavlastning i forniklet messing. Niplene gir raskere og lettere skjermkontakt og **EMC-godkjent jording av skjerm**. Niplene har optimal lav overgangsmotstand og 360° skjermkontakt. De er raskere å montere enn noe annet sammenlignbart system.

Brukes bl.a. innen automasjon, transportbånd og frekvensomformere.



Elnr.	Art.nr.	Type/Metrisk mm	Kabel ytterdia, Ø fra/til mm	Minimum Ø over skjerm	Nøkkelvidde SW mm	Gjengelengde D mm	Pakkestørrelse
SKINTOP® MS-M BRUSH							
1247781	53112676	25 x 1,5	9,0 - 17,0	6,0	29	8,0	10
1249136	53112677	32 x 1,5	11,0 - 21,0	8,0	36	9,0	1
1249137	53112678	40 x 1,5	19,0 - 28,0	10,0	45	9,0	1
1249138	53112679	50 x 1,5	27,0 - 35,0	14,0	54	10,0	1
1249633	53112680	63 x 1,5	34,0 - 45,0	20,0	67	15,0	1
1249634	53112681	63 x 1,5 plus	44,0 - 55,0	25,0	75	15,0	1
SKINTOP® MS-M BRUSH 75x1,5 til 110x2 med doble løkringer for enklere montering av kabler med stor diameter, (tidligere produktnavn: SKINTOP® MSSC-M BRUSH)							
1247783	53112501	75 x 1,5	53,0 - 63,0	35,0	95	15,0	1
1247784	53112500	75 x 1,5 plus	58,0 - 68,0	35,0	95	15,0	1
	53112503	90 x 2	66,0 - 78,0	45,0	115	20,0	1
	53112505	110 x 2	76,0 - 88,0	55,0	135	25,0	1
	53112504	110 x 2 plus	86,0 - 98,0	55,0	135	25,0	1



SKINDICHT® FL

Tekniske data SKINDICHT® FL

Materiale

Nippel: Aluminiumlegering
Skruer og fjærer: Forsinket stål
O-ring: NBR

Beskyttelsesgrad

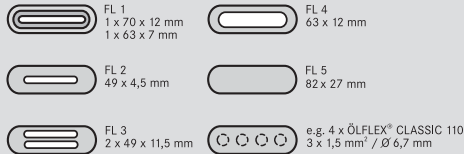
IP 65

Temperaturområde

-20°C opp til +100°C

Passende flatkabler:

ÖLFLEX® LIFT F
ÖLFLEX® CRANE F



Flensnippel for flatkabel eller flere runde kabler.
Ved riktig montering holder den tetning IP 65.
Brukes til heiser, transportbåndssystemer, kraner og kabeljeder.



Elnummer	Art.nummer	Type	Klemområde mm	Utvendige mål mm	Pakkestørrelse
SKINDICHT® FL					
	52008010	SKINDICHT® FL 1	70 x 12 + 63 x 7	45 x 35 x 95	1
	52008020	SKINDICHT® FL 2	49 x 4,5	45 x 35 x 95	1
	52008030	SKINDICHT® FL 3	49 x 4,5 + 49 x 4,5 (49 x 11,5)	45 x 35 x 95	1
	52008040	SKINDICHT® FL 4	63 x 12,0 (+0,2)	45 x 35 x 95	1
	52008050	SKINDICHT® FL 5	70 x 12	45 x 35 x 95	1

ÖLFLEX®

UNITRONIC®

ETHERLINE®

HITRONIC®

ROFLEX®

EPIC®

SKINTOP®

REIKU®

FLEXIMARK®

LAPP Norway AS

Eikringen 11, 3036 Drammen

Postboks 2274 Strømsø

Tel: +47 32 26 13 00

sales.no@lappgroup.com

www.lapp.no

