

**KABLER OG KONNEKTORER
for industrielt Ethernet®**

LAPP



MILTRONIC

www.miltronic.no

| CAT | Par | Fast | Fleksibel | Høy- Fleksibel | Egenskaper Se tabell ovenfor | Skjerm | Ytterdia | Elnr. | Art.nr | Type | Passende konnektor | | |
|--------|-------|------|-----------|-------------------|---------------------------------|--------|----------------------|----------|---------|----------------------------------------------------------------|-----------------------------------------------------------------------------------------------------------------------------------------------------------------------------------------------|----------------------------------------------------------------------------------------------------------------------|---------------------------------|
| CAT. 5 | 2 PAR | | | | 2, B, E | SF/UTP | 6,5 | | 2170636 | ETHERLINE® Cat. 5e 105 plus 2x2xAWG 22/7, grønn, RAL 6018 | Epic data PN AX RJ45 Epic data PN 90 RJ45 Epic data M12D Epic data RJ45F Cat 6A Epic data AX RJ45 Cat 6A IP68 | | |
| | | | | | 1, 2, 3, 4, 7, 9, 12, B | S/UTP | 6,8 | 2170451 | | ETHERLINE® ROBUST PN Cat. 5 2x2xAWG 22/7, sort RAL 9005 | Epic data PN AX RJ45 Epic data PN 90 RJ45 Epic data M12D Epic data AX RJ45 Cat 6A IP68 Epic data 90 RJ45 Cat 6A Epic data AX RJ45 Cat 6A Epic data M12X Epic data CCR FA | | |
| | | | | | 1, 2, 5, C, F | SF/UTP | 6,5 | 2170889 | | ETHERLINE® MARINE FRNC FC cat. 5 2X2XAWG 22/7, grønn, RAL 6018 | Epic data PN AX RJ45 Epic data PN 90 RJ45 Epic data M12D | | |
| | | | | | 1, 5, 7, 10, C | SF/UTP | 6,8 | 2170894 | 1012068 | | ETHERLINE® FD P FC Cat. 5 2x2xAWG 22/7, grønn, RAL 6018 | Epic data PN AX RJ45 Epic data PN 90 RJ45 Epic data AX RJ45 Cat 6A IP68 Epic data M12D | |
| | | | | | 1, 5, 6, 7, 10, D, E | S/UTP | 6,2 | 2170289 | 1012064 | | ETHERLINE® FD P Cat. 5e 2x2xAWG 26/19, blå RAL 5021 | Konnektor RJ45 cat6 Hirose TM21 | |
| | | | | | 1, 2, 5, 6, 7, 10, D, E | S/UTP | 6, 6 | CE217489 | | | ETHERLINE® FD P BK Cat.5 4x2xAWG 26/19, sort RAL 9005 | Epic data PN AX RJ45 Epic data PN 90 RJ45 Epic data AX RJ45 Cat 6A IP68 Epic data M12D | |
| | | | | | 1, 5, C, E | S/UTP | 6,8 | 2170888 | | | ETHERLINE® TORSION CAT.5 2 x 2 x AWG 22/19 (stjernefired) grønn, RAL 6018 | Epic data PN AX RJ45 Epic data PN 90 RJ45 Epic data HS RJ45 Cat 6A | |
| | | | | | 1, 5, 11, 12, G | F/UTP | 8,3 | 2170905 | | | ETHERLINE® FIRE Cat. 5e PH120 4x2xAWG 23/1, rød RAL 3000 | Konnektor RJ45 Cat 5e FM 45 Epic data M12D | |
| | | | | | 1, 5, 6, 7, 10, E | SF/UTP | 6,3 | 2170297 | 1085963 | | ETHERLINE® P Cat. 5e 4X2XAWG 24/1, rød RAL 3000 | Epic data HS RJ45 Cat 6A Epic data 90 RJ45 Cat 6A Epic data AX RJ45 Cat 6A Epic data M12X | |
| | | | | | 1, 5, 6, E | SF/UTP | 6,3 | 2170296 | 1086084 | | ETHERLINE® H Cat. 5e 4X2XAWG 24/1, blå RAL 5021 | Epic data M12D Epic data HS RJ45 Cat 6A Epic data 90 RJ45 Cat 6A Epic data AX RJ45 Cat 6A Epic data M12X | |
| | | | | | 1, 6, 12, D, E | SF/UTP | 6,3 | 2170299 | 1086086 | | ETHERLINE® H FLEX Cat. 5e 4X2XAWG 26/7, blå RAL 5021 | Epic data CCR FA | |
| | | | | | 1, 6, 7, 10, D, E | SF/UTP | 6,3 | 2170300 | 1086087 | | ETHERLINE® P Flex Cat. 5e 4X2XAWG 26/7, blå RAL 5021 | Epic data CCR FA | |
| | | | | | D, E | SF/UTP | 6,4 | 2170486 | | | ETHERLINE® Y Flex CAT.5e 4 x2 x AWG26/7, grønn RAL 6018 | Epic data CCR FA | |
| | | | 4 PAR | | | | 1, 5, 6, 7, 10, D, E | S/UTP | 6,6 | 1086088 | 2170489 | ETHERLINE® FD P Cat 5e 4X2XAWG 26/19, blå RAL 5021 | Konnektor RJ45 cat6 Hirose TM21 |

| Nr | Egenskaper | |
|----|----------------------------|----|
| 1 | Halogenfri | 11 |
| 2 | UV-resistent | 12 |
| 3 | Ozon-resistent | |
| 4 | Værbestandig | A |
| 5 | Flammehemmende | B |
| 6 | Lav korrosivitet ved brann | C |
| 7 | Mineraloljeresistent | D |
| 8 | Oljeresistent | E |
| 9 | Kjemisk resistent | F |
| 10 | PUR | G |

Ethernet kabel beregnet for datakommunikasjon i industrielt miljø

Kablene i tabellen har ulike egenskaper. Sjekk tall og bokstavkoder for å finne ønskede kvalifikasjoner.

PROFINET TYPER:

A= Statisk installasjon, entrådete ledere

B= Fleksibel applikasjon, 7-trådede ledere

C= Spesielle applikasjoner

SKJERMING:

S/UTP = Felles CU skjerm/uskjernet tvunnet par

SF/UTP = Felles CU skjerm + folieskjerm/ uskjermet tvunnet par

F/UTP = Felles folieskjerm /uskjermet tvunnet par

S/FTP = Felles CU skjerm / folieskjernet tvunnet par

| CAT | Par | Fast | Fleksibel | Høy-Fleksibel | Egenskaper Se tabell ovenfor | Skjerm | Ytterdia | Elnr. | Art.nr | Type | Passende konnektor | | |
|--------|---------|------|-----------|---------------|---------------------------------|-------------------------|---------------|---------|-------------------------------------------------------------|-------------------------------------------------------------------|------------------------------------------------------------------|-------------------------------------------------------------------------------------------------|--|
| CAT. 6 | STATISK | | | | 5, 8, A, E | S/FTP | 9,0 | 1012070 | 2170464 | ETHERLINE® Cat. 6 _A Y 4x2xAWG 22/1, grønn RAL 6018 | Epic data AX RJ45 Cat 6A IP68 | | |
| | | | | | 1, 5, A, E | S/FTP | 9,0 | 1012069 | 2170466 | ETHERLINE® Cat. 6 _A H 4 x 2 x AWG 22/1, grønn RAL 6018 | Epic data RJ45F Cat 6A Epic data 90 RJ45 Cat 6A | | |
| | | | | | 1, 5, 7, 10, A, E | S/FTP | 9,0 | | 2170465 | ETHERLINE® CAT.6A P 4 x 2 x AWG 22/1, grønn RAL 6018 | Epic data AX RJ45 Cat 6A Epic data M12X Epic data CCR FA | | |
| | 4 PAR | | | FLEKSIBEL | | 1, 5, 7, 8, 10, C, E, G | S/FTP | 9,0 | | 2170483 | ETHERLINE® TORSION P CAT6A, 4 x 2 x AWG 24/7, grønn RAL 6018 | Epic data AX RJ45 Cat 6A IP68 Epic data 90 RJ45 Cat 6A | |
| | | | | | | 2, 5, B, E | S/FTP | 9,0 | | 2170930 | ETHERLINE® PN Cat.6A Y FLEX 4 x 2 x AWG 23/7, grønn RAL 6018 | Epic data AX RJ45 Cat 6A Epic data M12X Epic data CCR FA | |
| | | | | | | 1, 5, 8, 10, D, E | SF/UTP | 7,8 | 1012071 | 2170488 | ETHERLINE® Cat. 6 FD 4x2xAWG 26/19, grønn RAL 6018 | Epic data 90 RJ45 Cat 6A Epic data AX RJ45 Cat 6A | |
| | | | | | HØY-FLEKSIBEL | | 2, 5, 8, C, E | S/FTP | 9,0 | | 2170485 | ETHERLINE® FD Cat. 6 _A 4x2xAWG 24/7, grønn RAL 6018 | |
| | | | | | | 1, 2, 5, 7,8,10, C, E | S/FTP | 9,0 | | 2170484 | ETHERLINE® FD P Cat. 6 _A 4x2xAWG 24/7, grønn RAL 6018 | | |
| | | | | | | 1, 2, 5, A, E | S/FTP | 9,0 | | 2170476 | ETHERLINE® Cat. 7 H 4x2xAWG 22/1, grønn RAL 6018 | Epic data AX RJ45 Cat 6A IP68 | |
| | | | | | | 1, 2, 5, 7, 10, A, E | S/FTP | 9,0 | | 2170475 | ETHERLINE® Cat. 7 P 4x2xAWG 22/1, grønn RAL 6018 | Epic data 90 RJ45 Cat 6A Epic data AX RJ45 Cat 6A | |
| CAT. 7 | STATISK | | | | 5, A, E | S/FTP | 9,0 | | 2170474 | ETHERLINE® Cat. 7 Y 4x2xAWG 22/1, grønn RAL 6018 | Epic data M12X Epic data CCR FA | | |
| | | | | | 2,5,8, A, E | S/FTP | 8,1 | | 2170594 | ETHERLINE® PN Cat. 7 Y 4x2xAWG 23/1, grønn RAL 6018 | | | |
| | | | | | 1,2,5,6 A, E | S/FTP | 8,1 | | 2170595 | ETHERLINE® PN Cat. 7 FRNC 4x2xAWG 23/1, grønn RAL 6018 | | | |
| | | | | | 1,2,5,8,10, A, E | S/FTP | 8,1 | | 2170596 | ETHERLINE® PN Cat. 7 P 4x2xAWG 23/1, grønn RAL 6018 | | | |
| | | | | | | 1, 2, 3, 4, 7, 9, 12, B | S/UTP | 9,0 | | 2170452 | ETHERLINE® ROBUST PN Cat. 7 4x2xAWG 23/7, sort RAL 9005 | Epic data PN AX RJ45 Epic data PN 90 RJ45 Epic data AX RJ45 Cat 6A IP68 EPIC DATA M12D | |
| | | | | 2,5, B, E | S/FTP | 8,7 | | 2170597 | ETHERLINE® PN Cat. 7 Y FLEX 4x2xAWG 23/7, grønn RAL 6018 | Epic data 90 RJ45 Cat 6A Epic data AX RJ45 Cat 6A | | | |
| | | | | 1,2,5,6, B, E | S/FTP | 8,7 | | 2170598 | ETHERLINE® PN Cat. 7 FRNC FLEX 4x2xAWG 23/7, grønn RAL 6018 | Epic data M12X Epic data CCR FA | | | |

Tekniske data **EPIC® DATA PN AX RJ45**

| | | |
|---------------------------------------------------------------------------------------|------------------------------------------------------------------|----------------------------------------|
| Hus: Formstøpt sink | Kabeldia: 5-9 mm. | ETIM klassifisering EC001121 |
| Passer til industrielle applikasjoner: Fintrådede ledere AWG 27/7 - 22/7 | Fargekodet i hht. PROFINET for Cat. 5 applikasjoner | EFO klassifisering 69009009 |
| Massive ledere AWG 24/1-22/1 | IP 20 | |
| | Temperaturområde -40°C til + 85°C | |



▶ **EPIC® DATA PN AX RJ45**
for PROFINET applikasjoner



For enkel montering uten spesialverktøy. Ethernet konnektor, egnet for industrielle applikasjoner.

| Elnr. | Art.nr | Type | Min ytterdia | Maks ytterdia | Min kjernedia. | Max kjernedia | AWG massiv | AWG 7-trådet |
|------------------------------|----------|---------------------|--------------|---------------|----------------|---------------|------------|--------------|
| EPIC® DATA PN AX RJ45 | | | | | | | | |
| | 21700605 | ED-IE-AX-5-PN-20-FC | 5 | 9 | 1,6 | 1 | 24-22 | 27-22 |

Tekniske data **EPIC® DATA PN 90 RJ45**

| | | |
|---------------------------------------------------------------------------------------|------------------------------------------------------------------|----------------------------------------|
| Hus: Formstøpt sink | Kabeldia: 5-9 mm. | ETIM klassifisering EC001121 |
| Passer til industrielle applikasjoner: Fintrådede ledere AWG 27/7 - 22/7 | Fargekodet i hht. PROFINET for Cat. 5 applikasjoner | EFO klassifisering 69009009 |
| Massive ledere AWG 24/1-22/1 | IP 20 | |
| | Temperaturområde -40°C til + 85°C | |



▶ **EPIC® DATA PN 90 RJ45**
for PROFINET applikasjoner



For enkel montering uten spesialverktøy. Kan tilpasses 4 forskjellige 90 graders vinkler. Ethernet konnektor, egnet for industrielle applikasjoner.

| Elnr. | Art.nr | Type | Min ytterdia | Maks ytterdia | Min kjernedia. | Max kjernedia | AWG massiv | AWG 7-trådet |
|------------------------------|----------|----------------------|--------------|---------------|----------------|---------------|------------|--------------|
| EPIC® DATA PN 90 RJ45 | | | | | | | | |
| | 21700638 | ED-IE-90-6A-PN-20-FC | 5,5 | 10 | 1 | 1,6 | 24-22 | 27-22 |

Tekniske data **KONNEKTOR RJ45 CAT. 5e FM45**

| | | |
|---------------------------------------------------------------------------------|---------------------------------------------|----------------------------------------|
| Passer til industrielle applikasjoner: Fintrådede ledere AWG 23-26 | IP 20 | ETIM klassifisering EC002641 |
| Massive ledere AWG 23-26 | Temperaturområde -20°C til + 70°C | EFO klassifisering 15004011 |
| | RJ45 konnektor i hht. T568A | |

▶ **KONNEKTOR RJ45 CAT 5e FM45**



Skjermet Ethernet konnektor, egnet for industrielle applikasjoner.

| Elnr. | Art.nr | Type |
|--------------------------------------------------|----------|-----------------------------|
| KONNEKTOR RJ45 CAT. 5e FM45 - iflg. T568A | | |
| | 21700540 | Konnektor RJ45 CAT. 5e FM45 |

Tekniske data **EPIC® DATA M12D**

| | | |
|------------------------------------------------------------|-----------------------------------------------------------|----------------------------------------|
| Maks kabeldia: 8 mm. | Industrielt Ethernet M12D-kodet IEC 61076-2 101 | ETIM klassifisering EC001121 |
| Passer til industrielle applikasjoner: AWG 26-22 | IP 67 | EFO klassifisering 69009009 |
| | Temperaturområde -40°C til + 85°C | |



▶ **EPIC® DATA M12D**
for dataoverføring Cat. 5



Konnektor for industrielt Ethernet. For enkel montering uten spesialverktøy. Robust og vibrasjonsresistent.

| Elnr. | Art.nr | Type | Min. ytterdia | Maks ytterdia | AWG massiv | AWG 7-trådet |
|--------------------------------------------------------------------------|----------|-----------------|---------------|---------------|------------|--------------|
| EPIC® DATA M12D - PROFINET/ETHERNET, 4-pin rett han, Fast Connect | | | | | | |
| | 22260820 | AB-C4-M12MSD-SH | 4 | 8 | 26-22 | 26-22 |
| EPIC® DATA M12D - PROFINET/ETHERNET, 4-pin rett hun, Fast Connect | | | | | | |
| | 22261016 | AB-C4-M12FSD-SH | 4 | 8 | 26-22 | 26-22 |

Tekniske data **EPIC® DATA AX RJ45 CAT. 6A IP68**

| | | |
|---------------------------------------------------------------------------------------------------------------------|-------------------------------------------------------------------------------------|----------------------------------------|
| Hus: Forniklet messing | Kabeldia: 5-9 mm. | IP 68 |
| Passer til industrielle applikasjoner: Flertrådede ledere AWG 27/7 - 22/7 Massive ledere AWG 26/1-22/1 | Temperaturområde Plugg/kontakt: -40°C til + 85°C Hus: -40°C til + 85°C | ETIM klassifisering EC001121 |
| | | EFO klassifisering 69009009 |

► **EPIC® DATA AX RJ45 CAT. 6A IP 68**
RJ45 kontakt i IP68 kåpe

For enkel installering uten spesialverktøy. Ethernet konnektor, egnet for industrielle applikasjoner.



| Elnr. | Art.nr | Type |
|----------------------------------------------------------------------------------|----------|--------------------------|
| SIRKULÆR KABELKONTAKT (HAN) INKLUSIV RJ45 KONNEKTOR, iflg. T568B standard | | |
| | 21700630 | ED-IE-AX-RJ45-6A-B-68-FC |
| STØVHETTE TIL RJ45 KONNEKTOR | | |
| | 21700631 | ED-IE-AX-RJ45-AC-DC |
| SIRKULÆR CHASSISKONTAKT (HUN) INKLUSIV RJ45 MODUL iflg. T568B standard | | |
| | 21700632 | ED-IE-RJ45F-6A-B-68-FC |
| STØVHETTE TIL RJ45 MODUL | | |
| | 21700633 | ED-IE-RJ45F-AC-DC |

Tekniske data **EPIC® DATA AX RJ45 CAT.6A, han**

| | | |
|--------------------------------------------------------------------------------------------------------------------|---------------------------------------------|----------------------------------------|
| Hus: Formstøpt sink | Kabeldia: 5-9 mm. | ETIM klassifisering EC001121 |
| Passer til industrielle applikasjoner: Fintrådede ledere AWG 27/7 - 22/7 Massive ledere AWG 24/1-22/1 | IP 20 | EFO klassifisering 69009009 |
| | Temperaturområde -40°C til + 85°C | |

► **EPIC® DATA AX RJ45 Cat.6A**
Han

For enkel montering uten spesialverktøy. Ethernet konnektor, egnet for industrielle applikasjoner.



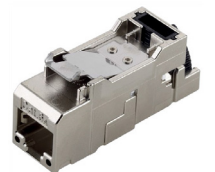
| Elnr. | Art.nr | Type | Min ytterdia | Maks ytterdia | Min kjernedia. | Max kjernedia | AWG massiv | AWG 7-trådet | AWG 19-trådet |
|----------------------------------------------------------------------------|----------|-----------------------------------|--------------|---------------|----------------|---------------|------------|--------------|---------------|
| RJ45 KONNEKTOR iflg. T568A standard | | | | | | | | | |
| | 21700600 | EPIC® DATA ED-IE-AX-6A-A-20-FC | 5 | 9 | 1 | 1,6 | 24-22 | 27-22 | |
| RJ45 KONNEKTOR iflg. T568A standard, spesielt for 19 trådede kabler | | | | | | | | | |
| | 21700615 | EPIC® DATA ED-IE-AX-6A-A-20-FD-FC | 5 | 9 | 0,85 | 1,1 | 26-24 | 27-24 | 26 |
| RJ45 KONNEKTOR iflg. T568B standard | | | | | | | | | |
| | 21700601 | EPIC® DATA ED-IE-AX-6A-B-20-FC | 5 | 9 | 1 | 1,6 | 24-22 | 27-22 | |
| RJ45 KONNEKTOR iflg. T568B standard, spesielt for 19 trådede kabler | | | | | | | | | |
| | 21700616 | EPIC® DATA ED-IE-AX-6A-B-20-FD-FC | 5 | 9 | 0,85 | 1,1 | 26-24 | 27-24 | 26 |

Tekniske data **EPIC® DATA AX RJ45 CAT.6A**

| | | |
|---------------------------------------------------------------------------------------------------------------------|---------------------------------------------|----------------------------------------|
| Hus: Formstøpt sink | Kabeldia: 5-9 mm. | ETIM klassifisering EC001121 |
| Passer til industrielle applikasjoner: Flertrådede ledere AWG 27/7 - 22/7 Massive ledere AWG 26/1-22/1 | IP 20 | EFO klassifisering 69009009 |
| | Temperaturområde -40°C til + 70°C | |

► **EPIC® DATA RJ45F Cat.6A**
Hun

For enkel montering uten spesialverktøy. Ethernet konnektor, egnet for industrielle applikasjoner.



| Elnr. | Art.nr | Type |
|----------------------------------------|----------|------------------------|
| RJ45 MODUL iflg. T568A standard | | |
| | 21700611 | ED-IE-AX-RJ45F-6A-A-FC |
| RJ45 MODUL iflg. T568A standard | | |
| | 21700612 | ED-IE-AX-RJ45F-6A-B-FC |

Tekniske data **EPIC® DATA CCR FA**

| | | |
|---------------------------------------------------------------------------------------------------------------------|---------------------------------------------|----------------------------------------|
| Hus: Formstøpt sink | Maks kabeldia: 9,7 mm. | ETIM klassifisering EC001121 |
| Passer til industrielle applikasjoner: Flertrådede ledere AWG 24/7 - 22/7 Massive ledere AWG 24/1-22/1 | IP 67 | EFO klassifisering 69009009 |
| | Temperaturområde -40°C til + 85°C | |

► **EPIC® DATA CCR FA**
Cat. 7A skjøtekontakt

For enkel montering uten spesialverktøy. Ethernet konnektor, egnet for industrielle applikasjoner. I overensstemmelse med klasse FA, opp til 1000 MHz ved bruk av Cat. 7A kabler. Robust og vibrasjons-resistent.



| Elnr. | Art.nr | Type |
|--------------------------|----------|-------------------|
| EPIC® DATA CCR FA | | |
| | 21700623 | EPIC® DATA CCR FA |

Tekniske data **KONNEKTOR RJ45 CAT.6 HIROSE TM21**

Passer til industrielle applikasjoner:
Flertrådede og entrådede ledere
AWG 24 & 26

Maks kabeldia:
6,6 mm.
Skjermet

ETIM klassifisering
EC002641
EFO klassifisering
15004011

| Elnr. | Art.nr | Type |
|-----------------------------------------|--------|----------------------------------|
| KONNEKTOR RJ45 CAT.6 HIROSE TM21 | | |
| | CE6324 | Konnektor RJ45 CAT.6 Hirose TM21 |

►► **Konnektor RJ45 CAT.6**
Hirose TM21

Fullskjernet konnektor som er lett å håndtere. Kanalklasse E, opp til 250MHz. Knekkbeskyttelse og styreplate er inkludert.



Tekniske data **EPIC® SENSOR M8**

Kontakter:
CuZm, gullbelagt

Temperaturområde og IP
IDC: -25°C til + 80°C, IP65/67
Piercing: -45°C til + 85°C, IP68
Skrus: -40°C til + 85°C, IP 67

ETIM klassifisering
EC002062
EFO klassifisering
43009031

Produktyper:
3 og 4 pins versjon

Med piercing, IDC-kontakt eller skrutilkobling

►► **EPIC® SENSOR M8**
Feltmoterbare kontakter

Enkel og funksjonell skrukobling for PROFIBUS-kabler. For enkel montering uten spesialverktøy. Tidsbesparende montering ved knivkontakter (IDC).



| Elnr. | Art.nr | Type | Antall pins | Tilkoblings-type | Tverrsnitt mm ² | Kabeldia mm | Merke-spennning (V) | Forpakning antall |
|----------------------------------|----------|----------------------|-------------|------------------|-----------------------------|-------------|---------------------|-------------------|
| Plugg, rett | | | | | | | | |
| | 22260993 | AB-C3-M8MS-F0,25 | 3 | IDC | 0,08 - 0,25 mm ² | 2,5 - 5 | 60 | 1 |
| | 22260985 | AB-C3-M8MS-F0,5 | 3 | IDC | 0,25 - 0,5 mm ² | 2,5 - 5 | 60 | 1 |
| | 22260043 | AB-C4-M8MS-F0,25 | 4 | IDC | 0,08 - 0,25 mm ² | 2,5 - 5 | 30 | 1 |
| | 22260044 | AB-C4-M8MS-F0,5 | 4 | IDC | 0,25 - 0,5 mm ² | 2,5 - 5 | 30 | 1 |
| | 22260122 | AB-C3-M8MS-P | 3 | Piercing | 0,14 - 0,38 mm ² | 3 - 5 | 60 | 1 |
| | 22260123 | AB-C4-M8MS-P | 4 | Piercing | 0,14 - 0,38 mm ² | 3 - 5 | 30 | 1 |
| | 22260120 | AB-C3-M8MS | 3 | Skrukobling | 0,14 - 0,5 mm ² | 3,5 - 5 | 60 | 1 |
| | 22260121 | AB-C4-M8MS | 4 | Skrukobling | 0,14 - 0,5 mm ² | 3,5 - 5 | 30 | 1 |
| Plugg, rett og skjermet | | | | | | | | |
| | 22262025 | AB-C3-M8MS-M-0,34-SH | 3 | Skrukobling | 0,14 - 0,5 mm ² | 3,5 - 5,5 | 60 | 1 |
| | 22262027 | AB-C4-M8MS-M-0,34-SH | 4 | Skrukobling | 0,14 - 0,5 mm ² | 3,5 - 5 | 30 | 1 |
| Plugg, vinklet | | | | | | | | |
| | 22262110 | AB-C3-M8MA | 3 | Skrukobling | 0,14 - 0,5 mm ² | 3,5 - 5 | 60 | 1 |
| | 22262111 | AB-C4-M8MA | 4 | Skrukobling | 0,14 - 0,5 mm ² | 3,5 - 5 | 30 | 1 |
| Kontakt, rett | | | | | | | | |
| | 22260994 | AB-C3-M8FS-F0,25 | 3 | IDC | 0,08 - 0,25 mm ² | 2,5 - 5 | 60 | 1 |
| | 22260986 | AB-C3-M8FS-F0,5 | 3 | IDC | 0,25 - 0,5 mm ² | 2,5 - 5 | 60 | 1 |
| | 22260045 | AB-C4-M8FS-F0,25 | 4 | IDC | 0,08 - 0,25 mm ² | 2,5 - 5 | 30 | 1 |
| | 22260046 | AB-C4-M8FS-F0,5 | 4 | IDC | 0,25 - 0,5 mm ² | 2,5 - 5 | 30 | 1 |
| | 22260124 | AB-C3-M8FS-P | 3 | Piercing | 0,14 - 0,38 mm ² | 3 - 5 | 60 | 1 |
| | 22260119 | AB-C4-M8FS-P | 4 | Piercing | 0,14 - 0,38 mm ² | 3 - 5 | 30 | 1 |
| | 22260125 | AB-C3-M8FS | 3 | Skrukobling | 0,14 - 0,5 mm ² | 3,5 - 5 | 60 | 1 |
| | 22260126 | AB-C4-M8FS | 4 | Skrukobling | 0,14 - 0,5 mm ² | 3,5 - 5 | 30 | 1 |
| Kontakt, rett og skjermet | | | | | | | | |
| | 22262026 | AB-C3-M8FS-M-0,34-SH | 3 | Skrukobling | 0,14 - 0,5 mm ² | 3,5 - 5,5 | 60 | 1 |
| | 22262028 | AB-C4-M8FS-M-0,34-SH | 4 | Skrukobling | 0,14 - 0,5 mm ² | 3,5 - 5,5 | 30 | 1 |
| Kontakt, vinklet | | | | | | | | |
| | 22262112 | AB-C3-M8FA | 3 | Skrukobling | 0,14 - 0,5 mm ² | 3,5 - 5 | 60 | 1 |
| | 22262113 | AB-C4-M8FA | 4 | Skrukobling | 0,14 - 0,5 mm ² | 3,5 - 5 | 30 | 1 |



ÖLFLEX®
Kraft og kontrollkabler



UNITRONIC®
Data kommunikasjonssystemer



ETHERLINE®
Data kommunikasjonssystem
for ETHERNET teknologi



HITRONIC®
Optiske overføringssystemer



EPIC®
Industri kontakter



SKINTOP®
Nipler



SILVYN®
Beskyttende slange og
kabelbærende system



FLEXIMARK®
Merkesystem

Følg oss på



LAPP GROUP

MILTRONIC

Eikveien 11, 3036 Drammen, Postboks 2274 Strømsø

Tel: +47 32 26 13 00,

ordrekontor@miltronic.no, www.miltronic.no

A Lapp Group Company

Salgsbetingelser:

Våre salgs- og leveringsbetingelser finner du på www.miltronic.no