

**KABLER OG KONNEKTORER
for industrielt Ethernet®**

LAPP



MILTRONIC

www.miltronic.no



ETHERLINE®

Industrielt ethernet / Profinet

ETHERNET KABEL BEREGNET FOR DATAKOMMUNIKASJON I INDUSTRIELT MILJØ. Kablene i tabellen har ulike egenskaper. Sjekk tall og bokstavkoder for å finne ønskede kvalifikasjoner.



Nr	Egenskaper
1	Halogenfri
2	UV-resistent
3	Ozon-resistent
4	Værbestandig
5	Flammehemmende
6	Lav korrosivitet ved brann
7	Mineraloljeresistent
8	Oljeresistent
9	Kjemisk resistent
10	PUR

Tekniske data ETHERLINE®	
Ytterkappe Grønn (RAL 6018) Blå (RAL 5021) Rød (RAL 3000) Sort (RAL 9005)	EGENSKAPER Kablene i tabellen har ulike egenskaper, sjekk tall- og bokstavkodene til høyre og finn igjen ønskede kvalifikasjoner i kolonnen for egenskaper.
PROFINET/SKJERMING Se bokstavforklaring for Profinet type og skjerming nedenfor.	ETIM klassifisering EC000829 EFO klassifisering 10004007 ETIM klassifisering EC000830 EFO klassifisering 10004001
	PASSENDE KONNEKTORER Mer informasjon i tabellen. enkelt konnektor finner du på påfølgende sider

PROFINET TYPER:

A= Statisk installasjon, entrådetede ledere

B= Fleksibel applikasjon, 7-trådetede ledere **C**= Spesielle applikasjoner

SKJERMING:

S/UTP = Felles CU skjerm / uskjermet tvunnet par

SF/UTP = Felles CU skjerm + folieskjerm / uskjermet tvunnet par

F/UTP = Felles folieskjerm / uskjermet tvunnet par

S/FTP = Felles CU skjerm / folieskjermet tvunnet par

CAT	Par	Fast	Fleksibel	Høy-Fleksibel	Egenskaper Se tabell ovenfor	Skjerm	Ytterdia	Elnr.	Art.nr	Type	Passende konnektor
CAT. 5	2 PAR	STATISK	FLEKSIBEL	FLEKSIBEL	8, D, E	SF/UTP	5,1	2170430	2170430	ETHERLINE® Y EC FLEX Cat.5e 1 x 4 x AWG 26/7, stjernefirer grønn, RAL 6018	Konnektor RJ45 Cat 5e FM 45 Epic data PN AX RJ45, konnektor rett Epic data PN 90 RJ45, konnektor vinkel Epic Sensor M8 4 pins
					2, 5, A, E, F	SF/UTP	6,8	2170893	2170893	ETHERLINE® Y FC Cat.5 2 x 2 x AWG 22/1, stjernefirer grønn, RAL 6018	Epic data PN AX RJ45, konnektor rett Epic data PN 90 RJ45, konnektor vinkel Epic data AX RJ45 Cat 6A IP68 Epic data RJ45F Cat 6A Epic data M12D
					2, C, E, F	SF/UTP	9,8	2170496	2170496	ETHERLINE® Cat.5 ARM 2x2xAWG 22/1, sort RAL 9005	Epic data PN AX RJ45, konnektor rett Epic data PN 90 RJ45, konnektor vinkel Epic data AX RJ45 Cat 6A IP68 Epic data M12D
					1, 5, 6, 7, 10, E	SF/UTP	6,1	2170281	2170281	ETHERLINE® P Cat. 5e 2x2xAWG 24/1, blå RAL 5021	Konnektor RJ45 Cat 5e FM 45 Epic data AX RJ45 Cat 6A Epic data M12D Epic data M12X Epic data 90 RJ45 Cat 6A Epic data CCR FA Epic data HS RJ45 Cat 6A
					1, 5, 6, 7, 10, D, E	SF/UTP	5,9	2170284	2170284	ETHERLINE® P FLEX Cat. 5e 2X2XAWG 26/7, blå RAL 5021	Epic data AX RJ45 Cat 6A Epic data M12D Epic data M12X Epic data 90 RJ45 Cat 6A Epic data CCR FA Epic data HS RJ45 Cat 6A
					1, 6, 12, D, E	SF/UTP	5,9	2170283	2170283	ETHERLINE® H Flex CAT.5e 2 x 2 x AWG 26/7, blå RAL 5021	Epic data AX RJ45 Cat 6A Epic data M12D Epic data M12X Epic data 90 RJ45 Cat 6A Epic data CCR FA Epic data HS RJ45 Cat 6A
					1, 2, 5, B, E	SF/UTP	10,6	2170887	2170887	ETHERLINE® Cat. 5 FRNC HYBRID 2X2XAWG 22/7 + 4 X 1,5 Grønn, RAL 6018	Epic data PN AX RJ45 Epic data PN 90 RJ45 Epic data M12D Epic data M12X
					2, 5, 8, B, F	SF/UTP	6,8	2170886	2170886	ETHERLINE® PN Cat.5 Y FLEX FC 2x2xAWG 22/7, grønn, RAL 6018	Epic data PN AX RJ45 Epic data PN 90 RJ45 Epic data M12D Epic data M12X
					1, 2, 5, B, E, F	SF/UTP	6,8	2170890	2170890	ETHERLINE® PN Cat.5 FRNC FLEX FC 2 x 2 x AWG 22/7, stjernefirer grønn, RAL 6018	Epic data PN AX RJ45 Epic data PN 90 RJ45 Epic data M12D Epic data M12X

CAT	Par	Fast	Fleksibel	Høy- Fleksibel	Egenskaper Se tabell ovenfor	Skjerm	Ytterdia	EInr.	Art.nr	Type	Passende konnektor	
CAT. 5	2 PAR				2, B, E	SF/UTP	6,5		2170636	ETHERLINE® Cat. 5e 105 plus 2x2xAWG 22/7, grønn, RAL 6018	Epic data PN AX RJ45 Epic data PN 90 RJ45 Epic data M12D Epic data RJ45F Cat 6A Epic data AX RJ45 Cat 6A IP68	
				FLEKSIBEL	1, 2, 3, 4, 7, 9, 12, B	S/UTP	6,8	2170451	ETHERLINE® ROBUST PN Cat. 5 2x2xAWG 22/7, sort RAL 9005	Epic data PN AX RJ45 Epic data PN 90 RJ45 Epic data M12D Epic data AX RJ45 Cat 6A IP68 Epic data 90 RJ45 Cat 6A Epic data AX RJ45 Cat 6A Epic data M12X Epic data CCR FA		
					1, 2, 5, C, F	SF/UTP	6,5	2170889	ETHERLINE® MARINE FRNC FC cat. 5 2X2XAWG 22/7, grønn, RAL 6018	Epic data PN AX RJ45 Epic data PN 90 RJ45 Epic data M12D		
		4 PAR			HØY- FLEKSIBEL	1, 5, 7, 10, C	SF/UTP	6,8	1012068	2170894	ETHERLINE® FD P FC Cat. 5 2x2xAWG 22/7, grønn, RAL 6018	Epic data PN AX RJ45 Epic data PN 90 RJ45 Epic data AX RJ45 Cat 6A IP68 Epic data M12D
					1, 5, 6, 7, 10, D, E	S/UTP	6,2	1012064	2170289	ETHERLINE® FD P Cat. 5e 2x2xAWG 26/19, blå RAL 5021	Konnektor RJ45 cat6 Hirose TM21	
						1, 2, 5, 6, 7, 10, D, E	S/UTP	6,6		CE217489	ETHERLINE® FD P BK Cat.5 4x2xAWG 26/19, sort RAL 9005	Epic data PN AX RJ45 Epic data PN 90 RJ45 Epic data HS RJ45 Cat 6A
						1, 5, C, E	S/UTP	6,8		2170888	ETHERLINE® TORSION CAT.5 2 x 2 x AWG 22/19 (stjernefirer) grønn, RAL 6018	Epic data PN AX RJ45 Epic data PN 90 RJ45 Epic data HS RJ45 Cat 6A
						1, 5, 11, 12, G	F/UTP	8,3		2170905	ETHERLINE® FIRE Cat. 5e PH120 4x2xAWG 23/1, rød RAL 3000	Konnektor RJ45 Cat.5e FM 45 Epic data M12D
				STATISK			1, 5, 6, 7, 10, E	SF/UTP	6,3	1085963	2170297	ETHERLINE® P Cat. 5e 4X2XAWG 24/1, rød RAL 3000
					1, 5, 6, E	SF/UTP	6,3	1086084	2170296	ETHERLINE® H Cat. 5e 4X2XAWG 24/1, blå RAL 5021	Epic data CCR FA	
					1, 6, 12, D, E	SF/UTP	6,3	1086086	2170299	ETHERLINE® H FLEX Cat. 5e 4X2XAWG 26/7, blå RAL 5021		
			FLEKSIBEL		1, 6, 7, 10, D, E	SF/UTP	6,3	1086087	2170300	ETHERLINE® P Flex Cat. 5e 4X2XAWG 26/7, blå RAL 5021		
					D, E	SF/UTP	6,4	2170486	ETHERLINE® Y Flex CAT.5e 4 x2 x AWG26/7, grønn RAL 6018			
				HØY- FLEKSIBEL	1, 5, 6, 7, 10, D, E	S/UTP	6,6	1086088	2170489	ETHERLINE® FD P Cat 5e 4X2XAWG 26/19, blå RAL 5021	Konnektor RJ45 cat6 Hirose TM21	

Nr	Egenskaper	
1	Halogenfri	11
2	UV-resistent	12
3	Ozon-resistent	
4	Værbestandig	A
5	Flammehemmende	B
6	Lav korrosivitet ved brann	C
7	Mineraloljeresistent	D
8	Oljeresistent	E
9	Kjemisk resistent	F
10	PUR	G

Ethernet kabel beregnet for datakommunikasjon i industrielt miljø.

Kablene i tabellen har ulike egenskaper. Sjekk tall og bokstavkoder for å finne ønskede kvalifikasjoner.

PROFINET TYPER:

A= Statisk installasjon, entrådede ledere

B= Fleksibel applikasjon, 7-trådede ledere

C= Spesielle applikasjoner

SKJERMING:

S/UTP = Felles CU skjerm/uskjernet tvunnet par

SF/UTP = Felles CU skjerm + folieskjerm/ uskjermet tvunnet par

F/UTP = Felles folieskjerm /uskjernet tvunnet par

S/FTP = Felles CU skjerm / folieskjernet tvunnet par

CAT	Par	Fast	Fleksibel	Høy-Fleksibel	Egenskaper Se tabell ovenfor	Skjerm	Ytterdia	Elhr.	Art.nr	Type	Passende konnektor
CAT. 6	4 PAR	STATISK			5, 8, A, E	S/FTP	9,0	1012070	2170464	ETHERLINE® Cat. 6 _A Y 4x2xAWG 22/1, grønn RAL 6018	Epic data AX RJ45 Cat 6A IP68
					1, 5, A, E	S/FTP	9,0	1012069	2170466	ETHERLINE® Cat. 6 _A H 4 x 2 x AWG 22/1, grønn RAL 6018	Epic data RJ45F Cat 6A Epic data 90 RJ45 Cat 6A
					1, 5, 7, 10, A, E	S/FTP	9,0	2170465	2170465	ETHERLINE® CAT.6A P 4 x 2 x AWG 22/1, grønn RAL 6018	Epic data AX RJ45 Cat 6A Epic data M12X Epic data CCR FA
			FLEKSIBEL	1, 5, 7, 8, 10, C, E, G	S/FTP	9,0	2170483	2170483	ETHERLINE® TORSION P CAT6A, 4 x 2 x AWG 24/7, grønn RAL 6018	Epic data AX RJ45 Cat 6A IP68 Epic data 90 RJ45 Cat 6A	
				2, 5, B, E	S/FTP	9,0	2170930	2170930	ETHERLINE® PN Cat.6A Y FLEX 4 x 2 x AWG 23/7, grønn RAL 6018	Epic data AX RJ45 Cat 6A Epic data M12X Epic data CCR FA	
				1, 5, 8, 10, D, E	SF/UTP	7,8	1012071	2170488	2170488	ETHERLINE® Cat. 6 FD 4X2XAWG 26/19, grønn RAL 6018	Epic data 90 RJ45 Cat 6A Epic data AX RJ45 Cat 6A
CAT. 7	4 PAR	STATISK		FLEKSIBEL	2, 5, 8, C, E	S/FTP	9,0	2170485	2170485	ETHERLINE® FD Cat. 6 _A 4x2xAWG 24/7, grønn RAL 6018	Epic data AX RJ45 Cat 6A IP68
					1, 2, 5, 7, 8, 10, C, E	S/FTP	9,0	2170484	2170484	ETHERLINE® FD P Cat. 6 _A 4x2xAWG 24/7, grønn RAL 6018	Epic data 90 RJ45 Cat 6A Epic data AX RJ45 Cat 6A
					1, 2, 5, A, E	S/FTP	9,0	2170476	2170476	ETHERLINE® Cat. 7 H 4x2xAWG 22/1, grønn RAL 6018	Epic data M12X Epic data CCR FA
				1, 2, 5, 7, 10, A, E	S/FTP	9,0	2170475	2170475	ETHERLINE® Cat. 7 P 4x2xAWG 22/1, grønn RAL 6018	Epic data AX RJ45 Cat 6A Epic data M12X Epic data CCR FA	
				5, A, E	S/FTP	9,0	2170474	2170474	ETHERLINE® Cat. 7 Y 4x2xAWG 22/1, grønn RAL 6018	Epic data AX RJ45 Cat 6A IP68 Epic data 90 RJ45 Cat 6A Epic data AX RJ45 Cat 6A Epic data M12X Epic data CCR FA	
			FLEKSIBEL		S/UTP	9,0	2170452	2170452	ETHERLINE® ROBUST PN Cat. 7 4x2xAWG 23/7, sort RAL 9005	Epic data PN AX RJ45 Epic data PN 90 RJ45 Epic data AX RJ45 Cat 6A IP68 Epic DATA M12D	
			S/UTP	6,5	2170453	2170453	ETHERLINE® ROBUST Cat. 7 FLEX 4x2xAWG 26/7, sort RAL 9005	Epic data 90 RJ45 Cat 6A Epic data AX RJ45 Cat 6A Epic data M12X Epic data CCR FA			

Tekniske data EPIC® DATA PN AX RJ45

Hus: Formstøpt sink	Kabeldia: 5-9 mm.	ETIM klassifisering EC001121
Passer til industrielle applikasjoner: Fintrådede ledere AWG 27/7 - 22/7	Fargekodet i hht. PROFINET for Cat. 5 applikasjoner	EFO klassifisering 69009009
Massive ledere AWG 24/1-22/1	IP 20	
	Temperaturområde -40°C til + 85°C	



▶▶ EPIC® DATA PN AX RJ45
for PROFINET applikasjoner

For enkel montering uten spesialverktøy. Ethernet konnektor, egnet for industrielle applikasjoner.



Elnr.	Art.nr	Type	Min ytterdia	Maks ytterdia	Min kjernedia.	Max kjernedia	AWG massiv	AWG 7-trådet
EPIC® DATA PN AX RJ45								
	21700605	ED-IE-AX-5-PN-20-FC	5	9	1,6	1	24-22	27-22

Tekniske data EPIC® DATA PN 90 RJ45

Hus: Formstøpt sink	Kabeldia: 5-9 mm.	ETIM klassifisering EC001121
Passer til industrielle applikasjoner: Fintrådede ledere AWG 27/7 - 22/7	Fargekodet i hht. PROFINET for Cat. 5 applikasjoner	EFO klassifisering 69009009
Massive ledere AWG 24/1-22/1	IP 20	
	Temperaturområde -40°C til + 85°C	



▶▶ EPIC® DATA PN 90 RJ45
for PROFINET applikasjoner

For enkel montering uten spesialverktøy. Kan tilpasses 4 forskjellige 90 graders vinkler. Ethernet konnektor, egnet for industrielle applikasjoner.



Elnr.	Art.nr	Type	Min ytterdia	Maks ytterdia	Min kjernedia.	Max kjernedia	AWG massiv	AWG 7-trådet
EPIC® DATA PN 90 RJ45								
	21700638	ED-IE-90-6A-PN-20-FC	5,5	10	1	1,6	24-22	27-22

Tekniske data KONNEKTOR RJ45 CAT. 5e FM45

Passer til industrielle applikasjoner: Fintrådede ledere AWG 23-26	IP 20	ETIM klassifisering EC002641
Massive ledere AWG 23-26	Temperaturområde -20°C til + 70°C	EFO klassifisering 15004011
	RJ45 konnektor i hht. T568A	

▶▶ KONNEKTOR
RJ45 CAT 5e FM45

Skjermet Ethernet konnektor, egnet for industrielle applikasjoner.



Elnr.	Art.nr	Type
KONNEKTOR RJ45 CAT. 5e FM45 - iflg. T568A		
	21700540	Konnektor RJ45 CAT. 5e FM45

Tekniske data EPIC® DATA M 12D

Maks kabeldia: 8 mm.	Industrielt Ethernet M12D-kodet IEC 61076-2 101	ETIM klassifisering EC001121
Passer til industrielle applikasjoner: AWG 26-22	IP 67	EFO klassifisering 69009009
	Temperaturområde -40°C til + 85°C	



▶▶ EPIC® DATA M 12D
for dataoverføring Cat. 5

Konnektor for industrielt Ethernet. For enkel montering uten spesialverktøy. Robust og vibrasjonsresistent.



Elnr.	Art.nr	Type	Min. ytterdia	Maks ytterdia	AWG massiv	AWG 7-trådet
EPIC® DATA M 12D - PROFINET/ETHERNET, 4-pin rett han, Fast Connect						
	22260820	AB-C4-M12MSD-SH	4	8	26-22	26-22
EPIC® DATA M 12D - PROFINET/ETHERNET, 4-pin rett hun, Fast Connect						
	22261016	AB-C4-M12FSD-SH	4	8	26-22	26-22

Tekniske data EPIC® DATA AX RJ45 CAT. 6A IP68

Hus: Forniklet messing	Kabeldia: 5-9 mm.	IP 68
Passer til industrielle applikasjoner: Flertrådede ledere AWG 27/7 - 22/7 Massive ledere AWG 26/1-22/1	Temperaturområde Plugg/kontakt: -40°C til + 85°C Hus: -40°C til + 85°C	ETIM klassifisering EC001121
		EFO klassifisering 69009009

►► EPIC® DATA AX RJ45 CAT. 6A IP 68
RJ45 kontakt i IP68 kåpe

For enkel installering uten spesialverktøy. Ethernet konnektor, egnet for industrielle applikasjoner.



Elnr.	Art.nr	Type
SIRKULÆR KABELKONTAKT (HAN) INKLUSIV RJ45 KONNEKTOR, iflg. T568B standard		
	21700630	ED-IE-AX-RJ45-6A-B-68-FC
STØVHETTE TIL RJ45 KONNEKTOR		
	21700631	ED-IE-AX-RJ45-AC-DC
SIRKULÆR CHASSISKONTAKT (HUN) INKLUSIV RJ45 MODUL iflg. T568B standard		
	21700632	ED-IE-RJ45F-6A-B-68-FC
STØVHETTE TIL RJ45 MODUL		
	21700633	ED-IE-RJ45F-AC-DC

Tekniske data EPIC® DATA AX RJ45 CAT.6A, han

Hus: Formstøpt sink	Kabeldia: 5-9 mm.	ETIM klassifisering EC001121
Passer til industrielle applikasjoner: Fintrådede ledere AWG 27/7 - 22/7 Massive ledere AWG 24/1-22/1	IP 20	EFO klassifisering 69009009
	Temperaturområde -40°C til + 85°C	

►► EPIC® DATA AX RJ45 Cat.6A
Han

For enkel montering uten spesialverktøy. Ethernet konnektor, egnet for industrielle applikasjoner.



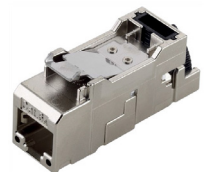
Elnr.	Art.nr	Type	Min ytterdia	Maks ytterdia	Min kjernedia.	Max kjernedia	AWG massiv	AWG 7-trådet	AWG 19-trådet
RJ45 KONNEKTOR iflg. T568A standard									
	21700600	EPIC® DATA ED-IE-AX-6A-A-20-FC	5	9	1	1,6	24-22	27-22	
RJ45 KONNEKTOR iflg. T568A standard, spesielt for 19 trådede kabler									
	21700615	EPIC® DATA ED-IE-AX-6A-A-20-FD-FC	5	9	0,85	1,1	26-24	27-24	26
RJ45 KONNEKTOR iflg. T568A standard									
	21700601	EPIC® DATA ED-IE-AX-6A-B-20-FC	5	9	1	1,6	24-22	27-22	
RJ45 KONNEKTOR iflg. T568A standard, spesielt for 19 trådede kabler									
	21700616	EPIC® DATA ED-IE-AX-6A-B-20-FD-FC	5	9	0,85	1,1	26-24	27-24	26

Tekniske data EPIC® DATA AX RJ45 CAT.6A

Hus: Formstøpt sink	Kabeldia: 5-9 mm.	ETIM klassifisering EC001121
Passer til industrielle applikasjoner: Flertrådede ledere AWG 27/7 - 22/7 Massive ledere AWG 26/1-22/1	IP 20	EFO klassifisering 69009009
	Temperaturområde -40°C til + 70°C	

►► EPIC® DATA RJ45F Cat.6A
Hun

For enkel montering uten spesialverktøy. Ethernet konnektor, egnet for industrielle applikasjoner.



Elnr.	Art.nr	Type
RJ45 MODUL iflg. T568A standard		
	21700611	ED-IE-AX-RJ45F-6A-A-FC
RJ45 MODUL iflg. T568A standard		
	21700612	ED-IE-AX-RJ45F-6A-B-FC

Tekniske data EPIC® DATA CCR FA

Hus: Formstøpt sink	Maks kabeldia: 9,7 mm.	ETIM klassifisering EC001121
Passer til industrielle applikasjoner: Flertrådede ledere AWG 24/7 - 22/7 Massive ledere AWG 24/1-22/1	IP 67	EFO klassifisering 69009009
	Temperaturområde -40°C til + 85°C	

►► EPIC® DATA CCR FA
Cat. 7A skjøtekontakt

For enkel montering uten spesialverktøy. Ethernet konnektor, egnet for industrielle applikasjoner. I overensstemmelse med klasse FA, opp til 1000 MHz ved bruk av Cat. 7A kabler. Robust og vibrasjons-resistent.



Elnr.	Art.nr	Type
EPIC® DATA CCR FA		
	21700623	EPIC® DATA CCR FA

Tekniske data **KONNEKTOR RJ45 CAT.6 HIROSE TM21**

<p>Passer til industrielle applikasjoner: Flertrådetede og entrådetede ledere AWG 24 & 26</p>	<p>Maks kabeldia: 6,6 mm.</p> <p>Skjermet</p>	<p>ETIM klassifisering EC002641</p> <p>EFO klassifisering 15004011</p>
--	---	--

►► **Konnektor RJ45 CAT.6**
Hirose TM21



Fullskjermet konnektor som er lett å håndtere. Kanalklasse E, opp til 250MHz. Knekkbeskyttelse og styreplate er inkludert.

Elnr.	Art.nr	Type
KONNEKTOR RJ45 CAT.6 HIROSE TM21		
	CE6324	Konnektor RJ45 CAT.6 Hirose TM21

►► **EPIC® SENSOR M8**
Feltmoterbare kontakter



Enkel og funksjonell skrukobling for PROFIBUS-kabler. For enkel montering uten spesialverktøy. Tidsbesparende montering ved knivkontakter (IDC).

Tekniske data **EPIC® SENSOR M8**

<p>Kontakter: CuZm, gullbelagt</p> <p>Produkttyper: 3 og 4 pins versjon</p> <p>Med piercing, IDC-kontakt eller skrutilkobling</p>	<p>Temperaturområde og IP IDC: -25°C til + 80°C, IP65 /67 Piercing: -45°C til + 85°C, IP68 Skrus: -40°C til + 85°C, IP 67</p>	<p>ETIM klassifisering EC002062</p> <p>EFO klassifisering 43009031</p>
---	--	--



Elnr.	Art.nr	Type	Antall pins	Tilkoblings-type	Tverrsnitt mm ²	Kabeldia mm	Merke-spennning (V)	Forpakning antall
Plugg, rett								
	22260993	AB-C3-M8MS-F0,25	3	IDC	0,08 - 0,25 mm ²	2,5 - 5	60	1
	22260985	AB-C3-M8MS-F0,5	3	IDC	0,25 - 0,5 mm ²	2,5 - 5	60	1
	22260043	AB-C4-M8MS-F0,25	4	IDC	0,08 - 0,25 mm ²	2,5 - 5	30	1
	22260044	AB-C4-M8MS-F0,5	4	IDC	0,25 - 0,5 mm ²	2,5 - 5	30	1
	22260122	AB-C3-M8MS-P	3	Piercing	0,14 - 0,38 mm ²	3 - 5	60	1
	22260123	AB-C4-M8MS-P	4	Piercing	0,14 - 0,38 mm ²	3 - 5	30	1
	22260120	AB-C3-M8MS	3	Skrukobling	0,14 - 0,5 mm ²	3,5 - 5	60	1
	22260121	AB-C4-M8MS	4	Skrukobling	0,14 - 0,5 mm ²	3,5 - 5	30	1
Plugg, rett og skjermet								
	22262025	AB-C3-M8MS-M-0,34-SH	3	Skrukobling	0,14 - 0,5 mm ²	3,5 - 5,5	60	1
	22262027	AB-C4-M8MS-M-0,34-SH	4	Skrukobling	0,14 - 0,5 mm ²	3,5 - 5	30	1
Plugg, vinklet								
	22262110	AB-C3-M8MA	3	Skrukobling	0,14 - 0,5 mm ²	3,5 - 5	60	1
	22262111	AB-C4-M8MA	4	Skrukobling	0,14 - 0,5 mm ²	3,5 - 5	30	1
Kontakt, rett								
	22260994	AB-C3-M8FS-F0,25	3	IDC	0,08 - 0,25 mm ²	2,5 - 5	60	1
	22260986	AB-C3-M8FS-F0,5	3	IDC	0,25 - 0,5 mm ²	2,5 - 5	60	1
	22260045	AB-C4-M8FS-F0,25	4	IDC	0,08 - 0,25 mm ²	2,5 - 5	30	1
	22260046	AB-C4-M8FS-F0,5	4	IDC	0,25 - 0,5 mm ²	2,5 - 5	30	1
	22260124	AB-C3-M8FS-P	3	Piercing	0,14 - 0,38 mm ²	3 - 5	60	1
	22260119	AB-C4-M8FS-P	4	Piercing	0,14 - 0,38 mm ²	3 - 5	30	1
	22260125	AB-C3-M8FS	3	Skrukobling	0,14 - 0,5 mm ²	3,5 - 5	60	1
	22260126	AB-C4-M8FS	4	Skrukobling	0,14 - 0,5 mm ²	3,5 - 5	30	1
Kontakt, rett og skjermet								
	22262026	AB-C3-M8FS-M-0,34-SH	3	Skrukobling	0,14 - 0,5 mm ²	3,5 - 5,5	60	1
	22262028	AB-C4-M8FS-M-0,34-SH	4	Skrukobling	0,14 - 0,5 mm ²	3,5 - 5,5	30	1
Kontakt, vinklet								
	22262112	AB-C3-M8FA	3	Skrukobling	0,14 - 0,5 mm ²	3,5 - 5	60	1
	22262113	AB-C4-M8FA	4	Skrukobling	0,14 - 0,5 mm ²	3,5 - 5	30	1



ÖLFLEX®
Kraft og kontrollkabler



UNITRONIC®
Data kommunikasjonssystemer



ETHERLINE®
Data kommunikasjonssystem
for ETHERNET teknologi



HITRONIC®
Optiske overføringssystemer



EPIC®
Industri kontakter



SKINTOP®
Nipler



SILVYN®
Beskyttende slange og
kabelbærende system



FLEXIMARK®
Merkesystem

Følg oss på



LAPP GROUP

MILTRONIC

Eikveien 11, 3036 Drammen, Postboks 2274 Strømsø

Tel: +47 32 26 13 00,

ordrekontor@miltronic.no, www.miltronic.no

A Lapp Group Company

Salgsbetingelser:

Våre salgs- og leveringsbetingelser finner du på www.miltronic.no