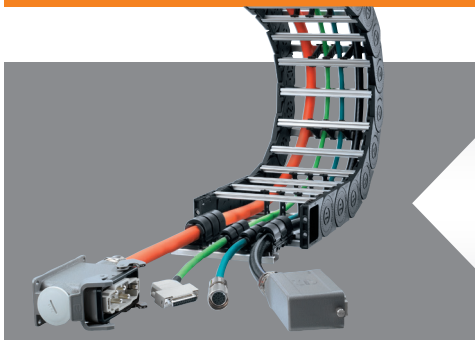


Vi gör jobbet!

**Kundanpassade lösningar
som underlättar och effektiviserar**

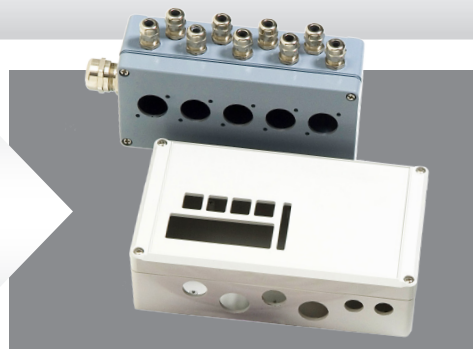


Släpkedjor

- Måttanpassade, enligt önskemål, utifrån behov
- Kan beställas bestyckade med kabel och kontakter (från Lapp)
- Plast-, hybrid-, stål- och robotkedjor
- Snabb leverans av lagerförda artiklar
- Ingen MOQ.

Kapslingar

- Bearbetade och bestyckade, enligt underlag
- Stort antal lagerförda kapslingar
- Korta ledtider på lagerförda kapslingar
- Bearbetar i plast och i aluminium
- Ingen MOQ.



Spiralkabel

- Tillverkning i Miltronics egen regi
- Mer än 30 års erfarenhet
- Stort lager av spiraliserbar kabel
- Inga krav på minimikvantitet
- Optimalt för applikationer med rörliga delar
- Korta ledtider.

Kapning, avmantling och märkning

- Kapning i olika längder
- Avmantling i en eller båda ändar
- Valmöjlighet mellan hel- och semiavmantling
- Stor precision och repeternoggrannhet
- Beroende på längd och önskemål levereras kabeln i ring eller bulkförpackad
- Bläckstrålemärkning direkt på kabeln.



Kitting

- Vi satsförpackar för smidig och enkel hantering
- Samlar allt material under ett unikt artikelnummer
- Sparar din tid och dina resurser
- Ökar kostnadseffektiviteten
- Förkortar ledtiderna.



MILTRONIC SYSTEMS

A Lapp Group Company

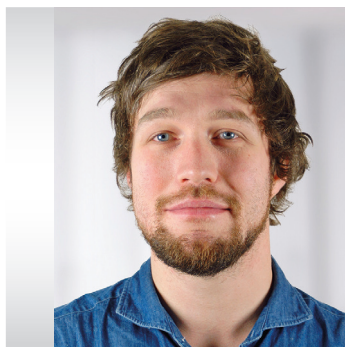
Kontakta oss!



**Andreas
Wiberg**

Affärsansvarig

0155-777 38
andreas.wiberg
@miltronic.se



**Erik
Karlsson**

Produktionsledare

0155-777 47
erik.karlsson
@miltronic.se



**David
Jansson**

**Applikations-
ingenjör**

0155-777 16
david.jansson
@miltronic.se



**Tony
Solnevik**

**Platsansvarig
spiralkabel**

0495-125 00
tony.solnevik
@miltronic.se



Kundservice

0155-777 80

- **Kundservice**
Beställningar och frågor om sortimentet
E-post order@miltronic.se
- **Leveransupplysningar**
- **Teknisk support**
- **Reklamationer
och fakturafrågor**

Följ Miltronic!



Miltronic AB

Box 1022 · 611 29 Nyköping · Besök Kungshagsvägen 7
Telefon 0155 777 00 · info@miltronic.se · www.miltronic.se



MILTRONIC SYSTEMS

A Lapp Group Company