

Nyttigheter

Nya
kataloger
från
LappGruppen

Kabelschlepp kabelsläpkedjor

Nytt produktsortiment
hos Miltronic

Dags för anmälan till
MiltronicGolfen

Kabelakademin
Släpkedjekabel

Vad ska vi göra med 2009?

DET GICK FRÅN höst till total istid för de flesta företag. Miltronic är naturligtvis inget undantag.

Vi kraftsamlar och anpassar nu verksamheten till en ny omvärld. Inte så enkelt, men nödvändigt. Ett exempel på det är att vi nu stolt annonserar att vi är ny svensk leverantör av Kabelschlepps släpkedjor. I detta nummer av Nyttigheter skriver vi därför mycket om kabelsläpkedjor och givetvis om släpkedjekablar. Allt i linje med tanken att Miltronic ska vara en komplett leverantör.

Vårt utbud är mycket starkt, både när det gäller "standardvaror" och specialprodukter. Vi har kunniga produktchefer och säljare som kan bistå er som kunder, för att hitta de optimala lösningarna. I kontakten mellan er och oss hittar vi också framtidens produkter.

Lagret i Nyköping är en väloljad verksamhet, där tiden från order till leverans är kort. Stabiliteten i lagerverksamheten, i kombination med att vi kan göra vissa anpassningar av produkterna före leverans, ger bästa möjliga ekonomi för alla parter. Lösningar som även kortar tiden från order till installation. Mer om dessa möjligheter finns i en av vårens produktguider, Kundenpassat.

När jag går igenom verksamheten är det glädjande nog tydligt att Miltronic på många områden har den starka verksamhet som både klarar istiden och också kan hjälpa dig som kund att övervintra.

Vi säljer inte varma tröjor, men lite värme försöker vi ändå förmedla. ●



JOHAN OLOFSSON, VD
MILTRONIC AB



Innehåll nr 1:2009

Kabelschlepp
Se sidan 6

- 3 Vi besöker
AGB Service AB serverar verktygen från Klauke och Greenlee
- 4 Kabelakademin
Släpkedjekabel
- 6 Kabelschlepp kabelsläpkedjor
Nytt produktsortiment hos Miltronic
- 10 Kabelschlepp OnlineEngineer
- 11 Ladda ner EPIC® CIRCON 3-D Data
- 11 Nya på Miltronic
- 11 Mässor 2009
- 12 MiltronicGolfen 2009 i Nyköping – boka idag!
- 14 Kompletta EPIC® kontaktdon på 30 sekunder
- 15 Tävling
Ordflätan – vinn en internetradio!
- 17 Vi besöker
Hammarbybacken – Miltronic siktar mot stjärnorna
- 18 Kunskapsbanken
Beställ kataloger, broschyrer och cd-material!

- Alustyle ny kapslingsserie 5
- Nya kataloger från LappGruppen 14
- IP69K ny kapslingsklass för SKINTOP® 16
- Malmö Arena valde Fleximark 16
- ÖLFLEX® CRANE 17

Nyttigheter är en kundtidning utgiven av Miltronic AB

Redaktion

Redaktionsråd Johan Olofsson, vd, ansvarig utgivare, Jessica Gustafsson, marknadskoordinator, Karin Molander Stenstad och Sandra Torstensson, Fronthill Kommunikation AB.

Produktion Fronthill Kommunikation AB, Box 49151, 100 29 Stockholm, telefon 08-566 146 15

Fotografer i detta nummer Bengt Alm och Jens Lasthein, Stockholm, Anders Sivén, Miltronic samt bilder från Miltronics arkiv.

Kontakta gärna redaktionen på jessica.gustafsson@miltronic.se. För insänt, ej beställt material ansvaras ej.

Tryckeri AB Danagårds Grafiska, Ödeshög 2009

Miltronics e-postadresser fornamn.efternamn@miltronic.se



Miltronic AB Box 1022 | SE-611 29 Nyköping | Besök Kungshagsvägen 7
Telefon +46 (0)155 777 00 | Fax +46 (0)155 777 01 | info@miltronic.se | www.miltronic.se



Vi stödjer svensk cancerforskning



OMSLAGSBILD
HAMMARBY-
BACKEN
FOTO: BENGT ALM



Adresser

Klauke- och Greenlee-verktyg sänds till:

Miltronic AB, Kungshagsvägen 7, 611 35 Nyköping
eller direkt till vår service-partner:
AGB Service AB, Flottiljvägen 22, 392 41 Kalmar
(telefon 0480-281 22).

Om du har frågor kontakta Miltronic kundservice på telefon 0155-777 80. ●

AGB servar verktygen från Klauke och Greenlee

SEDAN EN TID tillbaka har Miltronic ett samarbete med AGB Service i Kalmar. AGB Service är ett familjeföretag som bedriver service och reparationer på elektriska verktyg med huvudinriktning på press- och kaputrustningar inom EI- och VVS-branschen.

Ägaren, Anders Bennarsten, har 23 års erfarenhet av branschen och tillsammans med två servicetekniker ser de nu till att Miltronics kunders verktyg repareras på ett bra och snabbt sätt.

Den röda tråden i AGB Service är just pressverktyg för EI- och VVS-branschen, men det görs också service och reparationer på allt från handverktyg till små specialmotorer.

För våra VVS-kunder så har vi tagit fram ett dataprogram där vi registrerar kundernas maskiner och vilken service som är gjord, för att året därpå kalla in maskinerna för en ny kontroll, ungefär som en bilbesiktning. Det har blivit mer efterfrågat då det rekommenderas av både leverantörer och försäkringsbolag.

AGB Service tar även hand om ett par företags hyrpooler, det gäller då press- och kaputrustning. På så sätt har de alltid kalibrerade och servade verktyg att skicka till alla kunder.

Så här fungerar garantiservicen

Garantiservice

Klaukes och Greenlees pressverktyg och kabelsaxar säljs med ett års garanti mot tillverkningsfel. Om det gäller garantiservice ska verktyget sändas med DHL, mottagarfrakt nummer 169870.

Normal service tar cirka sju arbetsdagar.

Underhållsservice

För fullgod funktion och föregripande av störningar rekommenderar vi att maskinen lämnas till service efter behov och kvalitetskrav, eller efter 10 000 pressningar.

På utförd reparation lämnas sex månaders garanti på arbete och reservdelar.

Underhållsservice hos Miltronic består av byte av hydraulolja, byte av förslitningsdetaljer samt kontroll av tryck på servade maskiner.

Kostnadsförslag upprättas på begäran, kostnaden varierar beroende på förslitningsgraden.

Kalibrering

Klaukes och Greenlees maskiner behöver normalt inte kalibreras under förutsättning att maskinen lämnas till service efter behov, kvalitets- och branschkrav eller efter 10 000 pressningar. Kalibreringsintyg utförs på begäran.

Serviceorder

Pdf på serviceorder ska skrivas ut, se www.miltronic.se under fliken Verktygsservice, fyllas i och skickas med verktyget till service med uppgifter om typ av fel, företagsuppgifter, kontaktperson, telefonnummer, leveransadress samt fakturamottagare. Skriv också om du vill ha ett kalibreringsintyg eller ett kostnadsförslag. ●

Välkommen
till
Bopla city



Alustyle

Nu finns Boplas nya kapslingsserie Alustyle på Miltronics lager! Beställ gärna prover.

För mer information, se Miltronics webbkatalog på www.miltronic.se eller kontakta oss på 0155-777 00. ●



Ulf Andersson
 PRODUKTCHEF KABEL
 OCH AUTOMATION



I detta nummer av **Nyttigheter** presenterar vi Miltronics nya agentur, **Kabelschlepp**. När det gäller kabel för släpkedjor kommer vi under våren att utöka vårt **ÖLFLEX®**-sortiment av släpkedjekabel med ett urval av Kabelschlepps eget fabrikat, **LIFE-LINE**. Detta innebär att ni som kunder får tillgång till marknadens bredaste sortiment av släpkedjekablar.

Släpkedjekabel

VALET AV KABEL avgörs av en mängd olika parametrar och krav beroende på applikation, miljö och godkännanden. Kabelns resistens mot olika oljor och kemikalier, temperaturområden, elektromagnetiska störningar, att kabeln är halogenfri med mera är parametrar som ni som kunder alltid måste ta hänsyn till.

Speciella krav på släpkedjekabel

Vid installation av kabel i en kabelsläpkedja tillkommer det en rad parametrar, jämfört med när kablar installeras fast på maskin eller i en halvflexibel installation.

Släpkedjekablar måste ovillkorligen vara speciellt konstruerade för sitt ändamål och vara tillverkade i lämpliga material. Detta för att kabeln ska klara miljontals rörelsecykler, under ibland svåra förhållanden, utan avbrott.

Följande parametrar är speciellt viktiga vid valet av en kabel som installeras i släpkedja:

- Böjradie
- Kabelns vikt
- Antal cykler per dygn
- Acceleration
- Hastighet
- Släpkedjans totala reslängd.

Hjälp för att hitta rätt släpkedjekabel finns i Miltronics, Lapps och Kabelschlepps huvudkataloger, där man hittar urvalstabeller och installationsguider.

Teknologi för släpkedjor

Högflexibla kablar för kabelsläpkedjor (FD-kablar) har ledare av extra fintrådig koppartråd, tvinnad med kort slaglängd enligt VDE 0295 klass 6. Denna ledaruppbyggnad utgör grunden för en hög böjningsbeständighet vid minsta möjliga böjningsradie. Exempelvis har en 1,5 mm² ledare enligt klass 6 hela 84 kardeler. Det kan jämföras med en kabel i klass 5, för fast installation, som har 30 kardeler.

För att undvika friktion mellan ledare och mantel har man vanligtvis en bandering av lågfriktionsmaterial. Att använda en plastfiller i centrum av kabeln är vanligt i kablar med många ledare. Det bidrar till en jämnare fördelning på ledarna när det gäller stress.

FD-kablar är konstruerade för att klara minst 5 miljoner rörelsecykler i kabelsläpkedjan. Ett representativt urval av ÖLFLEX®- och UNITRONIC®-kablar har klarat 10 miljoner cykler, under svåra förhållanden, i Lapps testanläggning.

Tillverkning med tvinning i lager eller bunt

När det gäller uppbyggnad av släpkedjekablar används i huvudsak två olika tekniker, bunt- eller lagertvinning. Den vanligaste tekniken på marknaden är lagertvinning som klarar majoriteten av applikationerna och är mer kostnadseffektiv än buntade kablar. Buntade kablar kan vara en fördel vid många ledare, 8 eller fler, och om man i sin applikation har problem med korkskruvseffekter på kabeln.



Mål för högflexibel FD-kabel

- Så tunn som möjligt – mindre kabeldiameter = mindre platsbehov i släpkedjan.
- Så lätt som möjligt – mindre massa reducerar punktbelastningen på kedjan, slitaget och energiförbrukningen. Därigenom tillåts högre hastigheter, med högre effektivitet och optimerat rörelseförlopp som resultat.
- Så böjlig som möjligt – minimala böjningsradier möjliggör användning av kabelsläpkedjor med minsta möjliga kedjeradier och minskar platsbehovet för kedjeanordningen.
- Så hållfast som möjligt – ständigt rörliga kablar är, liksom själva kabelsläpkedjan, förbrukningsmaterial. Hög livslängd innebär högsta möjliga kostnadseffektivitet för anläggningen.

SLÄPKEDJEKABEL: 25 LEDARE Å 1,5 MM², TILL VÄNSTER TVINNAD I LAGER, TILL HÖGER I BUNTAR.

RUPERTO ORTEGA FRÅN STIEBEL AB HAR HJÄLPT MILTRONIC I STARTEN MED KABELSCHLEPP. HAN HAR STOR ERFARENHET AV KABELSLÄPKEDJORNA OCH HUR MAN PÅ BÄSTA SÄTT HJÄLPER KUNDERNA.



Materialval

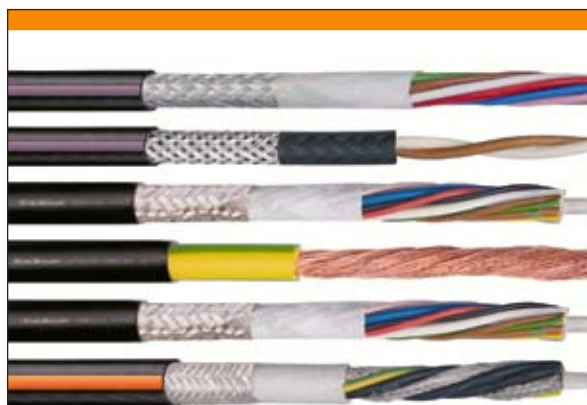
Kablar isolerade med PVC är fortfarande dominerande bland släpkedjekablar. U.I.LAPP har en speciell PVC-blandning (P8/1) som har förbättrade mekaniska och elektriska egenskaper än vad som föreskrivs i harmoniserade normer för jämförbara PVC-isolerade kablar. Exempel på PVC-isolerade kablar är ÖLFLEX® CLASSIC FD 810, som är populär för att den är lätt och tunn.

Andra material som används kommer från materialfamiljen TPE (termoplastiska elastomer) där PUR också ingår. Ett exempel är ÖLFLEX® FD 855 P som är lämplig i tuffa miljöer med oljor och mekanisk påverkan. Denna kabel klarar dessutom långa reslängder.

Biologiskt nedbrytbara oljor för användning inom skärande bearbetning blir allt mer vanliga som ett miljövänligare alternativ. Material som PVC och PUR påverkas negativt i denna miljö och därför har Lapp Kabel utvecklat ÖLFLEX® FD ROBUST. Denna kabel består av det resistent och miljövänliga materialet P4/11 som dessutom har utmärkta egenskaper temperaturmässigt (-40/+105°C).

Hantverk ger kvalitet

Helhetsfunktionen hos en applikation är dock avhängig den hantverks- och fackmannamässiga kompetensen hos installatören. Det krävs en grundförståelse för hur alla ingående komponenter fungerar växelvis i systemet. Endast kunskap om den mycket stora betydelsen av att följa monteringsriktlinjer och kabelspecifikationer leder till en installation med lång livslängd. ●



LIFE-LINE Släpkedjekablar från Kabelschlepp

- Hög kvalitet
- Tester i Kabelschlepps eget laboratorium
- Acceleration upp till 50 m/s
- Hastighet upp till 20 m/s
- Flertalet varianter är halogenfria
- UL/CSA-godkända.

Nu i Miltronics sortiment. ●

Nyheter
från
Kabelschlepp!

NYHET!

Nytt produktsortiment
hos Miltronic

Kabelschlepp

KABELSCHLEPP

Miltronic har förvärvat sverigeeagenturen för den tyska tillverkaren Kabelschlepp. Kabelschlepps kabelsläpkedjor, där allt från minikedjor av plast till stora stälkedjor ingår.

MILTRONIC HAR förvärvat Stiebel ABs försäljningsrätt till den världsledande kabelsläpkedjetillverkaren Kabelschlepps produktprogram i Sverige. Stiebel har, fram till övertagandet den 1 december 2008, varit Kabelschlepps representant.

Förvärvet innebär att Miltronic erbjuder ett nytt sortiment i sitt produktutbud, där allt från minikedjor av plast till stora stälkedjor, för exempelvis offshoreindustrin, nu kommer att ingå.

Den svenska industrins behov av kabelsläpkedjor ökar i samma snabba takt som automatiseringen inom industrin i övrigt. Allt fler robotar och verktygsmaskiner inom industrin med-

för ett ökat behov av kabelsläpkedjor, som säkerställer strömtillförseln till bland annat transportsystem, robotar och verktygsmaskiner.

Stiebel AB har med framgång marknadsfört kabelsläpkedjor av fabrikatet Kabelschlepp sedan 1957. I och med förvärvet integreras nu agenturen för tyska Kabelschlepp GmbH i Miltronics verksamhet.

– Kabelschlepp GmbH är en av de främsta aktörerna på marknaden för kabelsläpkedjor. Därför är förvärvet av Stiebels verksamhet inom kabelsläpkedjor strategiskt viktigt för oss. Vi vänder oss till samma kundsegment, vilket är positivt när vi nu övertar

agenturen. Kunderna kommer även att kunna beställa kabelsläpkedjor färdiga för installation direkt från oss, det vill säga kedjor med färdigmonterade kablar och kontaktdon, säger Johan Olofsson, vd på Miltronic.

– Det känns som ett naturligt steg att Miltronic nu tar över vår roll som svensk representant för Kabelschlepps kabelsläpkedjor och den del av vår verksamhet som drivit denna agentur. Våra marknader är i det närmaste identiska och ytterligare en styrka är att Miltronic, liksom Stiebel, har ett stort lager, vilket innebär korta leveranstider till kunderna, säger Sven-Michael Stiebel, vd på Stiebel som nu avyttrar verksamheten.

Kabelschlepp är i dag representerat i cirka 50 länder via egna dotterbolag och distributörer.

Kabelschlepp har de senaste tio åren utvecklat sitt produktprogram med ett mycket stort antal nya och förbättrade produkter. På Miltronic ser vi det som ett mycket bra tillskott i sortimentet. ●

Ingenjörfirman Ulf-Göran Stiebel AB är ett familjeföretag, som sedan 1949 bedrivit agenturverksamhet. Vd och ägare är Sven-Michael Stiebel. Den geniala uppfinningen kabelsläpkedjan introducerades i början av 50-talet av Kabelschlepp GmbH. 1957 utsågs Ulf-Göran Stiebel till Kabelschlepps första utländska agent. Stiebel AB har sedan dess med framgång marknadsfört kabelsläpkedjan i Sverige.

Att välja kabelsläpkedja

Presentation av Kabelschlepps produktsortiment

BASIC-LINE

Robusta plastsläpkedjor med fasta breddmått

- Kostnadseffektiva för standardapplikationer
- Finns i öppningsbara och slutna varianter
- Stor del av sortimentet är lagerlagt för snabba leveranser.



MONO, minisläpkedjor

Kabelsläpkedjor med enkel, men robust, konstruktion för standardapplikationer

- Med öppningsbara eller fasta stag
- Enkel och snabb montering
- Ändfästen med integrerad dragavlastning.



UNIFLEX Advanced

Lätt, tyst allroundkedja för de flesta typer av applikationer

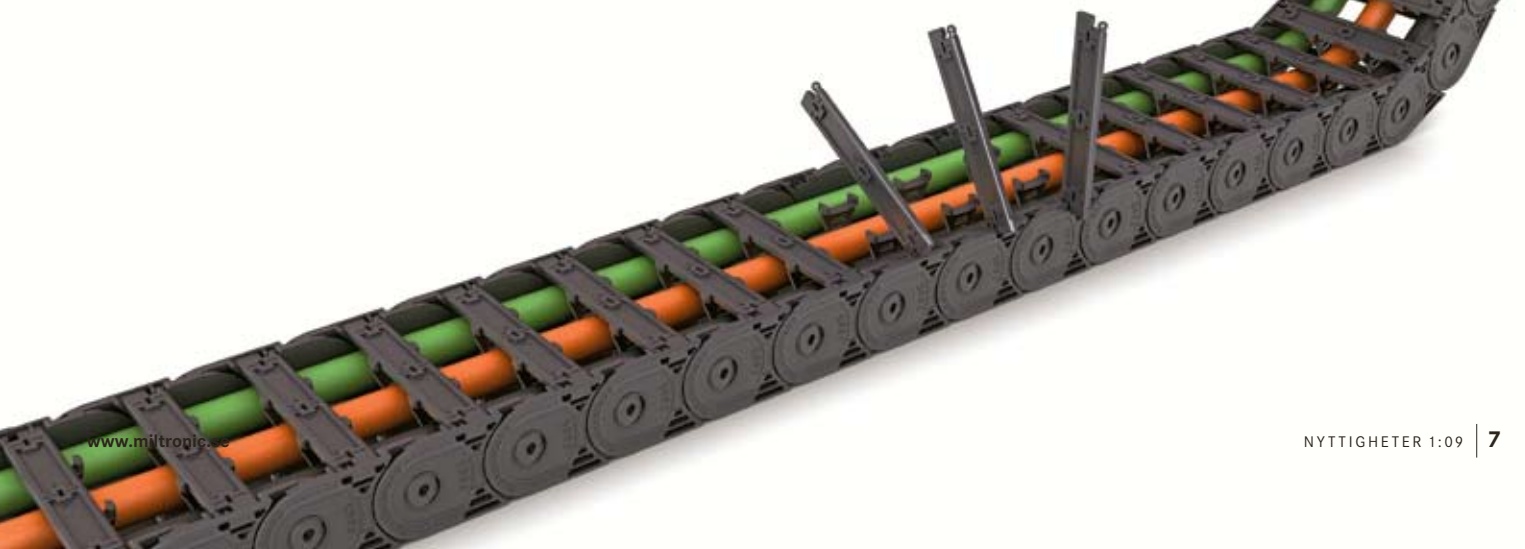
- Ljudoptimerad för tyst drift
- Finns med fasta och öppningsbara stag
- Går extremt snabbt och enkelt att öppna tack vare kulleledsmekanism
- Mycket vridstyv
- Kraftigt länksystem för långa fribärande längder
- Många separationsalternativ för kablar.



UNIFLEX

Beprovad kabelsläpkedja med många varianter

- Enkelt öppningsbar på in- eller utsidan
- Kraftigt länksystem för långa fribärande längder
- Mycket vridstyv
- Finns även i halvtäckta och heltäckta varianter
- Många separationsalternativ för kablar.



VARIO-LINE

Kabelsläpkedjor med variabla kedjebredder

- Olika typer för alla applikationer finns
- Aluminium- eller plaststag
- Kedjor med aluminiumstag kan vid behov beställas i 1 mm breddsteg
- Enkla och snabböppnade på in- eller utsidan.



M-serien

Multivariabel kabelsläpkedja i många storlekar och varianter

- Den robusta allroundkedjan för alla typer av applikationer
- Slitstark konstruktion, glidskor finns som tillbehör
- Finns i helplast och hybridutförande med aluminiumstag
- Finns även i täckt utförande med plast eller aluminiumlock
- Helkapslade länkar för smutsiga miljöer.

K-serien

Kostnadseffektiv, beprövad och robust kabelsläpkedja för stora laster

- Finns i helplast och hybridutförande med aluminiumstag
- Kraftig och enkel konstruktion
- Glidskor och glidskivor för minskat slitage finns som tillbehör.

MASTER H-serien

Lätt och tyst kabelsläpkedja för fribärande applikationer

- Viktoptimerad konstruktion
- För höga laster och långa åkvägar
- Mycket tyst på grund av inbyggt dämpningssystem
- Finns även i täckt utförande med plast eller aluminiumlock.



MASTER L-serien

Lätt och tyst kabelsläpkedja för fribärande applikationer

- Viktoptimerad konstruktion
- För höga laster och långa åkvägar
- Mycket tyst på grund av inbyggt dämpningssystem
- Finns även i täckt utförande med plast eller aluminiumlock.

XL-serien

Kabelsläpkedja för höga laster och med stor innerhöjd

- Stora dimensioner för grova kablar och slangar
- Låg egenvikt
- För fribärande och glidande applikationer
- Utbytbara glidskor tillverkade av mycket slitstark specialplast
- Finns även i täckt utförande med aluminiumlock.

QUANTUM

Lätt, tyst och lågvibrerande för hög hastighet och acceleration

- Passar rena rum: Renrumscertifiering "Klass 1" är möjlig - inga gångjärn, inget länkslitage*
- Extremt tyst, 31 db (A)**
- För hög acceleration upp till 300 m/s²
- För åk hastigheter upp till 40 m/s
- Flexibel konstruktion för 3D-rörelser: medbringarkopplingen kan flyttas i sidled och kan vridas upp till ± 30°
- Länkfri: strängsprutade sidband.

* Testad: Q040.77.RE-70-1000 av Fraunhofer Institute, åk hastighet V 1 = 0,2 m/s och V 2 = 0,9 m/s.

** Testad: Q060.100.100 av TÜV Rheinland. Mätområdet för ljudtrycksnivån mättes vid ett avstånd av 0,5 m för konstant och ryckig förflyttning.

OnlineEngineer
tar fram den
optimala
kabelsläpkedjan för
din applikation.

Se sidan 10

STEEL-LINE

Kabelsläpkedjor i stål – lösningar för extrema applikationer

- Kan vid behov beställas i 1 mm breddsteg
- Kraftig konstruktion för höga mekaniska påkänningar
- Klarar mycket hög belastning och långa fribärande längder
- Passar bäst i extrema och särskilt utsatta miljöer
- Värmebeständig.



S/SX-serien

Extremt kraftiga och stabila stålkedjor

- För hög belastning och hårda miljöförhållanden
- Mycket långa fribärande längder för stora belastningar
- Ledkonstruktion med specialbultar för lång livslängd
- Beprövad konstruktion med länkband tillverkade av galvaniserat stål eller rostfritt stål
- Många olika varianter och storlekar finns
- Finns i täckta varianter med lock av aluminium eller bandstål.



LS /LSX-serien

Kostnadseffektiva och lätta stålkedjor

- Förbättrade, dynamiska egenskapsvärden tack vare viktoptimerad konstruktion
- 40 procent lättare än S 0950 med RS-stag
- Långa fribärande längder för låg till mellanstor belastning
- Länkbanden är tillverkade av specialbehandlat stål
- Centrumbult som tillval för applikationer med stor belastning
- Finns i täckta varianter med lock av aluminium eller bandstål.

Nyheter från Kabelschlepp



Mini 152

- Kompakt, innerdiameter 7 mm
- Lätt och kostnadseffektiv
- Extremt stabil tack vare den tubformiga konstruktionen
- Enkel och snabb montering av kabeln
- Tyst och lågvibrerande
- Optimalt kabelskydd tack vare den slutna konstruktionen
- Modern design.



Easy Trax 0320

- Mycket enkel och snabb förläggning av kablarna
- Stabil släpkedja för långa fribärande längder
- Hög vridstyvhet
- Mycket tyst tack vare det inbyggda ljuddämpningssystemet
- Hög åk hastighet möjlig
- Ändfästen med inbyggd dragavlastning.



QuickTrax 0320

- Nytt stagsystem för snabb öppning av kabelsläpkedjan
- Stagen sitter alltid fast i kedjelänkarna
- Extremt stabil släpkedjedesign
- Öppningsbar på in- eller utsidan
- Långa fribärande längder
- Hög vridstyvhet
- Mycket tyst tack vare det inbyggda ljuddämpningssystemet
- Hög åk hastighet möjlig
- Ändfästen med inbyggd dragavlastning.



MC 1300 med kullmekanism

- Snabb kabelförläggning tack vare enkel öppning både från ut- och insidan
- Kan vid behov beställas i 1 mm breddsteg
- Släpkedjebredden finns upp till 800 mm.

**Nya LIFE-LINE
släpkedjekablar
från Kabelschlepp,
se sidan 5.**

Kabelschlepp OnlineEngineer

Specifikationsverktyg online för kabelsläpkedjesystem

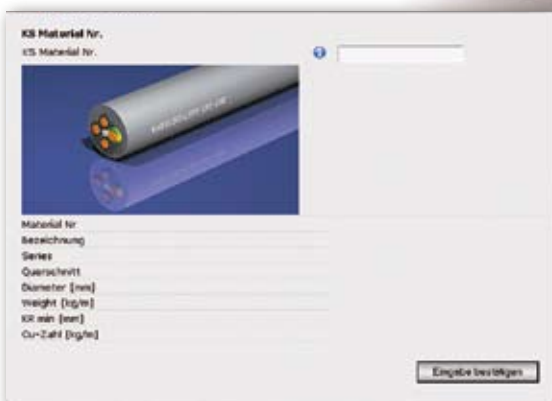
Så här tar du enkelt fram rätt släpkedja med hjälp av Kabelschlepp OnlineEngineer

SAMMANSTÄLL OCH ANGE parametrarna för din släpkedja i OnlineEngineer. Nu tar OnlineEngineer automatiskt fram den optimala kabelsläpkedjan för din applikation. Vill du ha pris på släpkedjan kan du enkelt, från programmet, skicka din förfrågan till oss.

Den som önskar kan följa konstruktionen steg för steg i menyer och själv påverka designen. Om du redan vet vilken av Kabelschlepps produkter du vill ha, så kan du enkelt hämta produktinformationen via menyerna. Under hela konstruktionsprocessen kan du ändra, gå tillbaka och hämta information, vilket gör hela processen mycket flexibel.

När du är klar med din kabelsläpkedjespecifikation kan du enkelt ladda ner 2-D eller 3-D CAD-modeller för din specifikation. ●

WWW.KABELSCHLEPP.DE ELLER
WWW.MILTRONIC.SE > BESTÄLLNINGSVRKYTG





KUNDSERVICE

Daniel Ericson

Daniel är "nyggammal" på Miltronic, eftersom han kommer från Fleximark.



FOTO: GÖRAN WINK SSAB

FÖRSÄLJNINGSCHEF

Per Elfgrén

per.elfgren@miltronic.se

Per Elfgrén ny försäljningschef

Den 6 april kommer Per Elfgrén till Miltronic som ny försäljningschef. Han kommer närmast från SSAB i Oxelösund.

Per bor med sin familj i Nyköping. Tillsammans med barnen, fem och sju år gamla, åker han gärna skidor eller tar en tur ut på sjön.

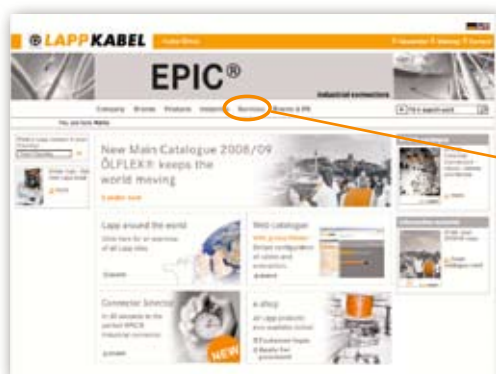
Vi hälsar Per välkommen till Miltronic och önskar lycka till i den nya rollen. ●

Mässor 2009

Elfack, Svenska Mässan
Göteborg, 4-8 maj

El i Norrland
Sundsvall, 26-27 augusti

HI Industri
Herning i Danmark,
1-4 september



GÅ TILL WWW.LAPPKABEL.DE.
KLICKA PÅ SERVICES
> E-SERVICES > SKINCAD



KLICKA PÅ "CADENAS PARTSERVER". LOGGA DÄREFTER IN PÅ DITT EGET KONTO. OM DU INTE REDAN HAR ETT KONTO SÅ SKAPA ETT UNDER "CREATE ACCOUNT".



VÄLJ OCH LADDA NER "3-D DATA".

Ladda ner EPIC® CIRCON 3-D Data

NU KAN DU ladda ner EPIC® CIRCON 3-D Data från Lapps hemsida. Tidigare har 3-D Data funnits för SKINTOP® och SKINDICHT® och nu finns möjligheten för EPIC® CIRCON LS1, EPIC® CIRCON M23 och EPIC® ZYLIN R3.0.

Alla kunder kan enkelt ladda ner 3-D data-information i det format som önskas.

Du kan välja mellan lokalt anpassade format, kundspecifik CAD-mjukvara, alternativt mer generella format, som passar merparten CAD-mjukvaror på marknaden.

Fördelar med att beställa 3-D Data direkt från Lapp:

- Enkelt och snabbt får du tillgång till EPIC® CIRCON 3-D Data, kostnadsfritt för våra kunder!
- Funktionen gör det enkelt att integrera Lapp-produkter vid nykonstruktion och design.
- Native Format - ingen konvertering vid överföring till det egna systemet, all data följer med. ●

MiltronicGolfen 2009 i Nyköping

DEN 26 MAJ är det dags för 2009 års upplaga av MiltronicGolfen. I kvalet på Nyköpings GK avgörs vilka de fyra golfspelare är som spelat sig till finalplatserna. Finalisterna bland årets duktiga deltagare spelar final i Italien. Finalen spelas på en av de fantastiska banorna vid Gardasjön.

Finalisterna flyger till Italien och besöker en av LappGruppens anläggning, Camuna Cavi. Därefter avgörs finalen i MiltronicGolfen.

Resan och måltider ingår. En upplevelse för alla sinnen.

Bland er som svarar rätt på frågan här bredvid lottas platserna till kvaltävlingen på Nyköpings GK vid Ärila den 26 maj. Alla som blivit uttagna meddelas senast den 29 april.

Startavgiften är 300 kronor per person. Kvaltävlingen avgörs i två klasser. Två från varje klass går vidare till slutspel i Italien. ●

Program 26 maj

09.00 **Start**
13.30-14.30 **Lunch**
14.30-15.00 **Lunchseminarium med Mats Hallberg som berättar om det gångna årets golfevenemang.**
15.00 **Prisutdelning**

Ett evenemang av Miltronic AB och Fleximark AB

Boka
26 maj

Klarar du frågan som kan ta dig till MiltronicGolfen på Nyköpings GK?

En av årets stora Miltronicnyheter är en ny leverantör av kabelsläpkedjor. Vad heter leverantören?

Svaret skickar du, senast den 24 april 2009 till: Miltronic AB, Stig-Arne Löfving, Box 1022, 611 29 Nyköping. Du kan även mejla till stigarne.lofving@miltronic.se.



Tävla med Mats!

Vid ett av korthålen utmanas de tävlande av Mats Hallberg. Den som lyckas slå närmare hål än Mats vinner, förutom äran, ett pris från Fleximark! Mats återkommer sedan efter lunchen och berättar lite om det gångna golfåret.

Mats Hallberg YRKE Golfspelare, proffs 1984, Europatourspelare 1989-99, kommentator på Viasat Golf FÖDD 1964 KLUBB Nyköpings Golfklubb, Ärila

Fem finalister i MiltronicGolfen 2008 gjorde upp kampen på den vackert och högt belägna golfbanan Dolce Fregate i Bandol vid den franska medelhavskusten. Bandol ligger mellan Saint-Tropez och Marseille.

Golffinalen 2008 och fabriksbesöket på Lapp Muller i Frankrike

FINALISTERNA VAR Mikael Pettersson, SAAB Transpondertech, Linköping; Conny Wiksell, Titab Pac, Norrköping; Lars Ruhlander, NEA, Norrköping; Lars Johansson, Atlas Copco Örebro och Lars Ullmark, Teknoheat, Stockholm.

DAG 1 Kvällsflyg från Skavsta torsdagen den 9 oktober med ankomst 23.05 till flygplatsen vid Marseille. Övernattning på ett av hotellen vid flygplatsen.

DAG 2 Avresa med hyrbil till Lapp Groups mycket moderna kabelfabrik, Lapp Muller, i Grimaud för fabriksvisning. Fabriken har en yta på 9 200 m².



MIKAEL PETERSSON FRÅN SAAB TRANSPONDERTECH I LINKÖPING.

Golfbana med 36 utmanande hål

DET ÄR PÅ Nyköpings GK, vid Ärila, som MiltronicGolfen kommer att gå av stapeln den 26 maj.

Nyköpings GK bildades 1951 och banan har sedan dess utvecklats, byggts till och så vidare, till den mästerskapsbana den är idag.

När våren kommer är alla golfare välkomna till 36 härliga utmaningar.

Västra banan är en välkomponerad blandning av parkbana och öppen landskapsbana. En blivande mästerskapsbana? Avgör själv.

Östra banans första nio hål ger dig både utmaning och en chans att fintrimma siktet inför de avslutande nio, där du har stor fördel av att kunna placera bollen på rätt ställe. Är du mogen uppgiften? Anta utmaningen! Båda banorna är prima spelupplevelser. ●



VÄGBESKRIVNING: ANLÄNDER DU VIA E4 SÅ TAG AV VID NYKÖPING, AVFART 132 (NYKÖPING HAR TRE AVFARTER, DENNA ÄR DEN SYDLIGASTE). FÖLJ VÄG MOT OXELÖSUND 2 KM, TAG AV MOT NÄVEKVARN. FÖLJ DENNA VÄG TILL SKYLT GOLFBANA.

Lapp Muller omsätter 160 miljoner kronor och har cirka 100 anställda. Lapp Muller är specialister på tillverkning av specialkablar för automatmaskiner, robotar, marin- och undervattensapplikationer, kärnkraftverk etc. Företaget kan tillverka specialkablar med så korta längder som 100 meter.

Orsaken till fabriken placering, alldeles vid medelhavskusten, är att man startade med tillverkning av vant och stag för stora segelbåtar som skulle tävla i jorden-runt-seglingar.

Vant och stag, som utsätts för väldigt stora krafter, tillverkas av tvinnade kevlar-fibrer. Samma teknik som man tvinnar kopparledare för elkablar med.

Försäljningschefen Emanuel Palmas presenterade företaget och därefter vidtog en rundvandring genom fabriken där vi bland annat kunde se hur man sticker en kopparfläta på en kabel och hur man lindar upp grova kablar på upp till drygt 3 meter höga kabeltrummor.

DAG 3 Frukost 06.00 på golfhotellet vid Dolce Fregate. Första start var klockan 06.40, lagom till att det just ljusnat så att vi kunde börja se slutet på drivens nedslag på första hålet.

Vädret var fantastiskt fint. Soligt och drygt 25 grader. Redan under den tidiga morgonen möttes vi av varma vindar från Medelhavet.



MIKAEL PETTERSSON,
LARS JOHANSSON,
LARS ULLMARK,
LARS RUHLANDER,
CONNY WIKSELL,
EMANUEL PALMAS,
LAPP MULLER OCH
TOMMY ÖSTMAN.

Den kuperade banan är belägen intill vingårdarna och olivträden vid Bandol och 15 av de 18 hålen erbjuder en underbar utsikt över Medelhavet från Ciotatbukten till öarna Embiez.

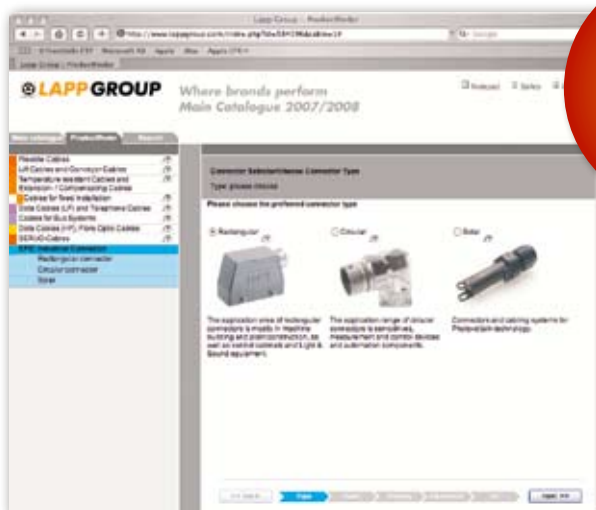
Den tidiga starten var nödvändig för att vi skulle hinna med flyget hem 16.45. Dessförinnan skulle vi åka bil i cirka 1 timma, äta lunch och ha

prisutdelning. Lunchen intogs i flygrestaurangen på Marseilles flygplats. Därefter var det dags för prisutdelning. Vinnare av hela tävlingen blev Mikael Pettersson, Saab Transpondertech i Linköping. Ett stort grattis till Mikael.

Sent på lördagskvällen landade trötta men nöjda golfspelare på Skavsta utanför Nyköping. ●

Nytt
digitalt
verktyg!

Kompletta EPIC® kontaktdon på 30 sekunder!



WWW.MILTRONIC.SE
> LAPP PRODUCT
FINDER > LÄNK
TILL LAPPS
PRODUCT FINDER >
EPIC® INDUSTRIAL
CONNECTOR

RAKT ELLER VINKLAT utförande, långsgående bygel eller tvärbyglar, skruvanslutning eller kontaktpressning och så vidare. Detta är endast ett fåtal av de frågeställningarna man ställs inför vid val av kontaktdon. Söker man i produktkatalogen så märks det att nya produkter tillkommer varje år, och valen blir fler och svårare allt eftersom utbudet ständigt ökar.

Connector Selector

– nytt digitalt verktyg

Som ett komplement till Lapp Kabels huvudkatalog och tillhörande webbkatalog har Lapp utvecklat Connector Selector, ett kraftfullt verktyg som hjälper dig att konfigurera ett komplett EPIC® kontaktdon helt efter dina önskemål, allt tillgängligt på internet

och alltid uppdaterat med nyheter och produktförändringar.

Connector Selector kan användas för att konfigurera hela EPIC®s sortiment bestående av rektangulära och cirkulära kontaktdon samt EPIC® Solar med kontaktdon för solenergi. Direktlänkat till detta verktyg finns även Lapps populära Cable Finder som hjälper dig att hitta rätt kabel, Lapps huvudkatalog och ett sökverktyg för webbkatalogen.

Connector Selector är uppbyggt så att alternativen ska vara så enkla och lättförståeliga som möjligt. Allt som behövs är att klicka i en punktlista alternativt välja ur en rullgardinsmeny. Verktyget leder dig framåt och baserat på dina val plockas de alternativ fram som passar inför nästa val i processen.

Ju mer exakta val man gör desto färre alternativ kommer verktyget att plocka ut i de olika leden, och som användare bestämmer du själv hur stor valfrihet du ger verktyget att föreslå ingående delar.

Varje produktval presenteras med en produktbild, kort beskrivning och en direktlänk till webbkatalogen så att du hela tiden kan kontrollera att du valt rätt produkt innan du går vidare till nästa val. Du har hela tiden möjlighet att backa tillbaka och ändra de tidigare valen innan du går vidare.

När alla val är gjorda presenteras resultatet i en lista, som med en enkel knapptryckning kan exporteras till notepad för utskrift och användas som ett beställningsunderlag.

Ett enkelt sätt att snabbt beställa rätt kontaktdon. ●

Nya kataloger från LappGruppen 2008/09!

Huvudkataloger med sammanlagt 1200 spännande sidor fyllda av produkter och kunskap, med en ny mer användarvänlig layout.

Här hittar du nya och gamla produkter med våra kända varumärken
– **ÖLFLEX®**, **UNITRONIC®**, **ETHERLINE®** samt **HITRONIC®** – Kabel
– **EPIC®** – Kontaktdon
– **SKINTOP®** – Förskruvningar
– **FLEXIMARK®** – Kabelmärksystem

För den tekniskt intresserade finns mycket nyttigt att hitta i katalogerna när det gäller förläggning, korsreferenser, urvalstabeller, strömdimensionering med mera, med mera ...

Kontakta Miltronic kundservice om du vill beställa dina egna exemplar, telefon 0155-777 80, eller beställ via Kunskapsbanken. ●

Nu har de
kommit!



Beställ katalogerna på Kunskapsbanken, sidan 18–19!

Vinn läcker internetradio!

OXX Classic internetradio

Med den här läckra, vita, internetradion har du kontakt med över 6 500 internet-radiosystem. Du kan även streama musik från din dator och du kan ha tio förinställda kanaler. Fjärrkontroll, stöd för WLAN 802.11 b/g, audiouppläsning via UpnP, WEP och WPA säkerhetsstöd. Måtten är 250x130x135 mm och vikt 2 kg. 2 års garanti ingår.

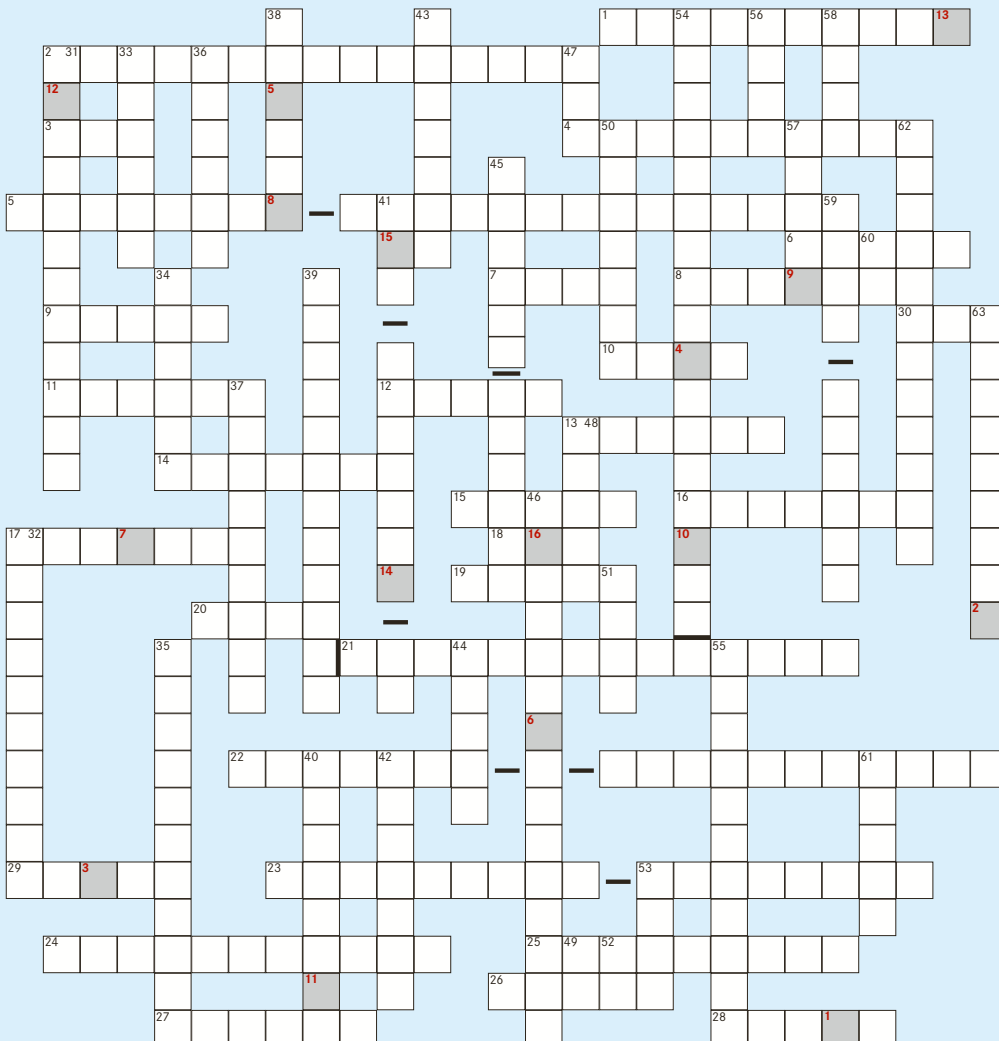


Det först öppnade svaret med rätt lösning vinner. Sänd in svaret till Miltronic före den 15 juni 2009. Vinnaren meddelas direkt, och i nästa nummer av Nyttigheter berättar vi vem som blev den lycklige.

Rutorna med röda siffror ger lösningen. Skriv in det rätta ordet på talongen sist i tidningen, så har du chansen att bli nästa vinnare. Lycka till!

Grattis!

Vinnare av den bärbara hårddisken i Nyttigheter 3:08 blev Åke Skans, Dresser Wayne AB i Malmö. Rätt svar var: **BUSSKABELGUIDE**.



Vågrätt

1. Viktigt när man jobbar med starka krafter.
2. System i aluminium, skapar ordning bland kablarna.
3. Danstillställning av stora mått.
4. Vatten behövs när maten är sådan.
5. Bopla citys nya invånare.
6. Hör ihop med barnets hink.
7. En sådan bryter ljuset i ditt öga.
8. När en hel fisk är för mycket.
9. Fågel och dammsugare.
10. Fräsch smak och högsta kvalitet.
11. Mässa där du träffar oss från Miltronic.
12. Lite mer än utlovat.
13. Har vi inte sett på börsen på länge.
14. Traditionell köttträtt från sameland.
15. Äldre dam med huckle.
16. Sådan bildas när politiker är oense.
17. Inga rosa moln den natten precis.
18. Skölja sallad går bra i denna.
19. Vägledning.
20. Behövs när trötta ben vill vila.
21. Stockholmarnas Åre.
22. Producerar Klauke. Beställ från Miltronic.
23. Digitalt verktyg till EPIC® kontaktdon.
24. Har inte missat en enda fläck.
25. Viktigt att läsa just de här raderna i avtalet.
26. Skydds slang av bästa sort.
27. Med den kan du leda hästen.
28. Adlig titel.
29. Visar clownen.
30. Här samlar hunden information.

Lodrätt

31. Miltronics nya agentur från Stiebel.
32. Ordning bland kablarna och lätt att hitta.
33. Uppmärksammat eller mitt i ljuskäglan.
34. Tänk på Bruce Springsteen.
35. Hjälpmiddel utan batteri.
36. I skolväskan och på sängbordet.
37. I dessa träffar du Miltronics säljare.
38. Verktyg, både med och utan batteri.
39. En ny sådan tegelsten finns nu att beställa.
40. Del av datoriserad montör med mänskliga drag.
41. De lagar och kalibrerar våra verktyg.
42. Övade.
43. Termer eller uttryck.
44. Blodsugande malariaspidare.
45. En klassiker i kabelvärlden.
46. Årlig träff med både allvar och glädje.
47. Giftig sådan slipper du med halogenfritt.
48. Hur är det nu, kan en sådan flyga?
49. Två lika, som vi säger när spökerna kommer.
50. Crawl, bröstsim, fjärl och ...
51. Rattar fordonet.
52. Varuhus med flärd.
53. Finsk attityd som ger hopp i bistra tider.
54. Nya guiden, skalskydd från Reiku.
55. Hela livet startar med en sådan.
56. Stjärnsmäll eller kärleksgest.
57. Storvinst i TV-soffan eller nitlott.
58. En linje, fyra sidor.
59. 3-D data för denna finns nu för nedladdning.
60. Yrke med form och färg.
61. Tänk på Motala och egyptisk kultort.
62. Speciellt för ditt företag, ordnat före leverans.
63. Kanske en lösning, när oljan tar slut.

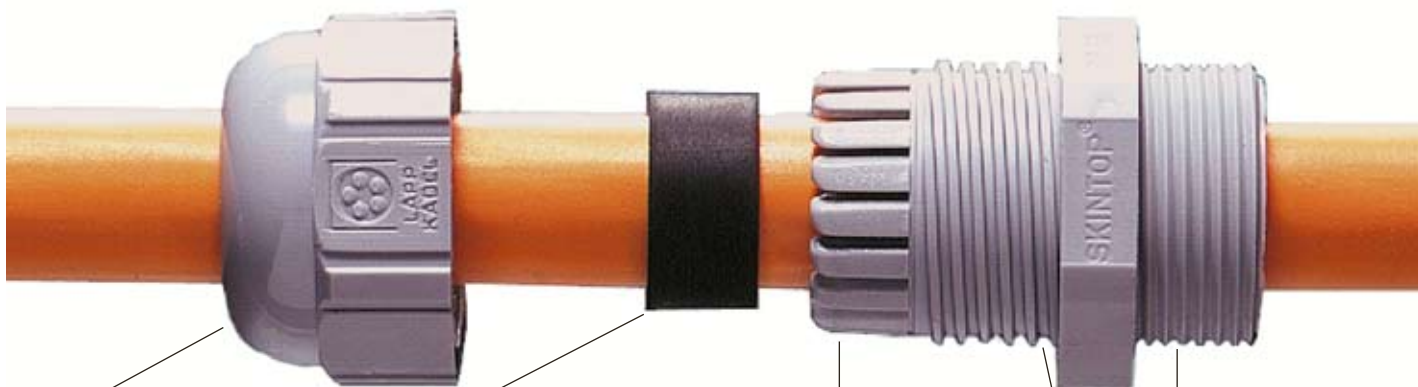


IP69K ny kapslingsklass för SKINTOP®

SKINTOP® ST-M och SKINTOP® MS-M är nu även IP69K-klassade. Utökningen av kapslingsklassen betyder att förskruvningarna nu även klarar av att appliceras i miljöer där krav på täthet mot högtrycksspolning förekommer.

IP69K, enligt DIN 40050

Den nya kapslingsklassen är främst riktad mot laboratoriemiljö, process- och livsmedelsindustri. Komponenter som uppfyller IP69K tål att sköljas med hett vatten under högt tryck och skall motstå starka rengöringsmedel och kemikalier utan att släppa ifrån sig några ämnen. ●



TOPPMUTTER MED VÄL TILLTAGEN OCH ERGONOMISKT UTFORMAD GREPPYTA FÖR HAND ALTERNATIVT NYCKELÅTDRAGNING. INTEGRALFORMAD TOPP MED RILLOR SOM GÖR TOPPMUTTERN VIBRATIONSSÄKER.

NEOPREN PÅCKNING FÖR TÄT ANSLUTNING (IP68 OCH IP69K). SAMTLIGA SKINTOP® FÖRSKRUVNINGAR KAN BESTÄLLAS MED ALTERNATIV PÅCKNING FÖR SMAL KABELDIAMETER.

LAMELLEDESIGN FÖR OPTIMAL DRAGAVLASTNING OCH SKYDD AV KABELHÖLJE. LAMELLERNA GÖR OCKSÅ ATT VARJE FÖRSKRUVNING SPÄNNER ÖVER ETT BRETT DIMENSIONSOMRÅDE. PÅ SÅ SÄTT REDUCERAS BEHOVET AV ANTALET FÖRSKRUVNINGSSTORLEKAR.

INTEGRALGÅNGA FÖR VATTENTÄT ÖVERGÅNG MELLAN FÖRSKRUVNING OCH UNDERLAG.

TRAPETSGÅNGA MED HÖG STIGNING FÖR SÄKER OCH SNABB MONTERING.



MALMÖ ARENA HAR VALT FLEXIMARK MÄRKNING AV KABLAR.

FOTO MALMÖ ARENA

Flexiprint och Cablelabel i Malmö Arena

ERICSSONS NYA anläggning i Lund, Malmö Galleria och Malmö Arena är några av de byggprojekt där man valt Fleximark märkning för märkning av kablar och ledningar.

Alla tre projekten är stora framtidsprojekt.

I Ericssons anläggning tas tekniska plattformar fram för 3G-nät, trådlösa produkter och mycket mer. Malmö Galleria, med sin spektakulära glasentré, blir Malmö nya shoppingcentrum.

Redan 2007 togs det första spadtaget för Malmö Arena, den nya multiarenan. Den 6 november 2008 invigdes arenan som ska sätta Malmö på världskartan.

För märkningen av kablar och ledningar i alla tre byggnaderna har de hållbara och enkla märksystemen Flexiprint och Cablelabel använts. De kan enkelt skrivas ut i en vanlig laserskrivare med hjälp av programvaran Flexisoft. Programvaran Flexisoft kan laddas ner gratis på www.fleximark.se. ●

Skidanläggning mitt i Stockholm

HAMMARBYBACKEN är en konstgjord topp i stadsdelen Björkhagen i Stockholm. Den är byggd på den ursprungliga Hammarby Skidbacke, som nådde 55 meter över havet. Den nya Hammarbybacken har en höjd av 87,6 meter.

Den nya backen började byggas 1983 av fyllnadsmassor och över 800 000 kubikmeter användes. På toppen finns skidanläggningen. Den längsta nedfarten är 450 meter lång.

Fallhöjden är 82 meter. Skidanläggningen invigdes 1990.

Skidbacken har under flera säsonger haft svårt med att få snön att inte smälta, eftersom motorvägar och det nybyggda Hammarby Sjöstad bidragit till områdets uppvärmning, samtidigt som vintrarna har varit milda.

Driften av skidbacken togs 2006 över av Skistar, som även äger Sålenanläggningarna, Åre och flera andra skidanläggningar i Sverige och Norge. Skistar har nu rustat upp backen och installerat ett nytt snökanonsystem. ●



JOHN ANDERSSON
BERÄTTAR FÖR
ANDERS SIVÉN
OM DEN NYA
TEKNIKEN I
HAMMARBYBACKEN.

Miltronic siktar mot stjärnorna

Många av er pratar ofta med Anders Sivén och Ulf Andersson här i Nyköping. De har tillsammans med Skistar tagit fram en kabellösning för Hammarbybacken. Här berättar de om sitt besök vid anläggningen.

VI TRÄFFADE Joakim Olsson och John Andersson vid skidbacken en kall torsdagsförmiddag i februari. Joakim jobbar med driften av backen och skjut-sade oss två frusna produktkillar runt anläggningen på skoter.

Hammarby-anläggningen har fyra nedfarter och en snowboard-park, två ankarliftar och två rullbandsliftar. När vi var där så var snötillgången fin efter en längre tids kallväder. Man hade cirka en meter snö i pisterna.

Anläggningen öppnades den 1 januari i år och de räknar med att kunna ha öppet till påsk om inte vädergudarna blir alldeles tokiga.

Snökanonerna, som är 30 till antalet, får jobba så fort temperaturen kommer ned till minst -3°C. När Skistar köpte anläggningen så investerade man i ett sofistikerat system för att förse backen med konstsnö. Ett nytt pumphus med kompressorer för att pumpa ut vatten till kanonerna uppfördes. Till detta så har cirka 30 stycken

fasta snökanoner placerats i pisterna. Dessa kan styras helt och hållet från en dator på kontoret. Man kan till och med styra och vinkla kanonerna från datorn.

ÖLFLEX® CRANE till liftsystemet

Av Miltronic har Skistar valt att köpa ÖLFLEX® CRANE kabel som ska monteras i anläggningens liftsystem och styra dess säkerhetssystem.

I systemet ingår nödstoppknappar, brytsnöre vid avstigningsplatser, brytare som slår av liften om vajern skulle hoppa av samt brytare som stoppar liften om något av de stora svänghjulen skulle haverera. Tidigare har man haft en gammal kabellösning från 80-talet, som har kompletterats med tillfälligt monterade enkelledare.

Nu får anläggningen istället en stryktålig och köldbästandig kabel som har en bärlina. Bärlijnan avlastar kabeln, då den kommer att vara frihängande mellan liftstolparna. Det är cirka 90 meter mellan stolparna.



ÖLFLEX® CRANE INSTALLERAS
I HAMMARBYBACKEN.

Intensiv sportlovsperiod

Vidare så berättar John Andersson att man under vecka 9 är inne i en hektisk period vid anläggningen. Det är sportlov i Stockholmsområdet och snötillgången i backen är god.

Detta gör att man förväntar sig en smärre anstormning under sportlovsveckan.

När vi står uppe på toppen tillsammans med vår skoterförare och alla glada skid- och snowboardåkare känns det aningen udda. Utsikten över Stockholm är magnifik och nedanför oss har vi den moderna och nybyggda stadsdelen Hammarby Sjöstad och motorvägen med sin ständiga puls. ●

Kunskap från Miltronic

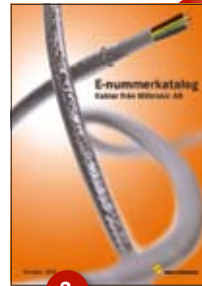
Beställ mer information om våra produkter. För många av dem finns broschyrer, kataloger och produktprover. Du kan också vända dig till din säljare, eller till någon av våra produktspecialister, för att få svar på dina frågor. Kunskapsbanken finns även på www.miltronic.se. ●



1

Miltronic, Kundenpassat, guide

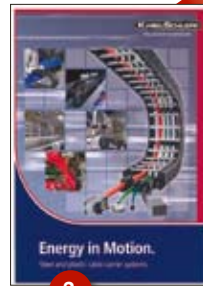
NYHET!



2

Miltronic, E-nummerkatalog kabel

NYHET!



3

Kabelschlepp, Huvudkatalog

NYHET!



9

Miltronic, SKINTOP® CLICK



10

Cmp, Huvudkatalog



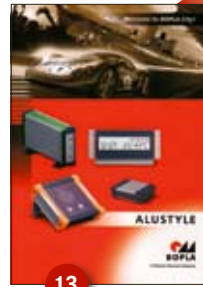
11

Bopla, The red book 2006/2008



12

Bopla, Nyheter 2007



13

Bopla, Alustyle

NYHET!



19

Sensopart, analoga sensorer



20

Sensopart, Huvudkatalog



21

Lapp Muller, undervattenskabel



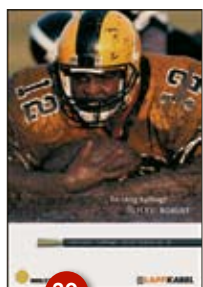
22

Lapp Muller, robotkabel



23

Lapp Muller, kabel för kärnkraftsindustrin



29

Lapp Kabel, ÖLFLEX® ROBUST



30

Lapp Group, kabel för solpaneler



31

Lapp Kabel, kabel för robotapplikationer



32

Lapp Kabel, kabel för tågapplikationer



33

Lapp Kabel, ÖLFLEX® TRUCK



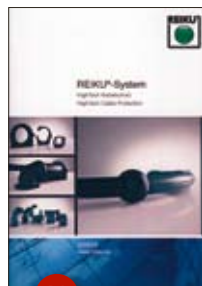
39

Miltronic, Greenlee verktyggsguide



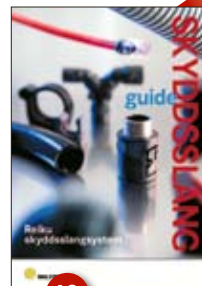
40

Fleximark, Huvudkatalog



41

Reiku, Huvudkatalog



42

Miltronic, Skyddslangsguide

NYHET!



43

Lumberg, komponenter för livsmedelsindustri



4

Kabelschlepp, Kabelkatalog



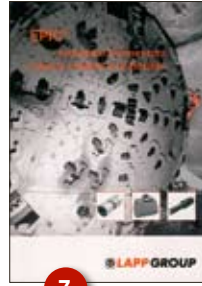
5

Miltronik, EPIC® guide
Rektangulära kontaktton



6

Miltronik, EPIC® guide
Runda kontaktton



7

Lapp Group, EPIC® Huvudkatalog



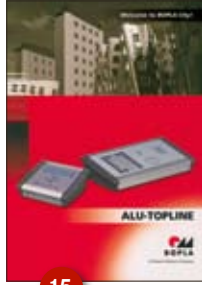
8

Miltronik, Guide för
kabelförskruvningar



14

Bopla, Bocard



15

Bopla, Alu-Topline



16

Miltronik, Fotocellguide



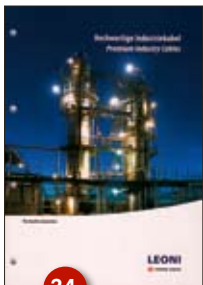
17

Senspart, fiberförstärkare
och fiberoptik



18

Senspart, FA 45 Vision sensor



24

Leoni Studer, halogenfria kablar



25

Leoni Studer, kabel för flygplan
och flygplatser



26

Lapp Group, Kabelguide



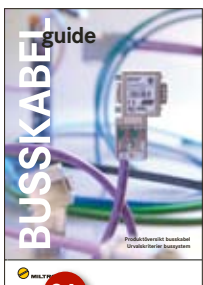
27

Lapp Group,
Huvudkatalog 2008/2009



28

Lapp Group, kabel för ljus och ljud



34

Miltronik, Busskabelguide



35

Miltronik, KanalCad 3D



36

Greenlee/Klauke, Huvudkatalog



37

Klauke, handverktyg



38

Miltronik, Kabelsaxar guide



44

Lumberg, anslutningsboxar M12
för PROFIBUS och DeviceNet™



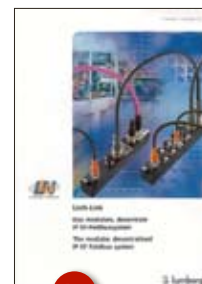
45

Lumberg, anslutningsboxar M8
för PROFIBUS och DeviceNet™



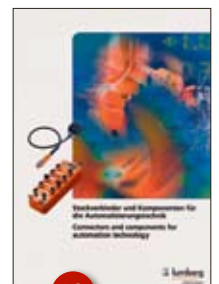
46

Lumberg, M8 passiva
anslutningsboxar



47

Lumberg, Lion-Link
anslutningsboxar M12 och M8
för PROFIBUS och CANopen™



48

Lumberg, Huvudkatalog



Miltronic kommer till ditt företag!

Här nedan presenteras Miltronics distriktsorganisation. Våra distriktssäljare arbetar över hela landet.

Din distriktssäljare kommer gärna och besöker ditt företag. Många gånger är det lättare att föreslå produkter och ge goda råd efter ett besök. Med kunskap om hur företag fungerar kan vi bli en bättre partner.

I portföljen finns både rykande färska produkter och tåliga klassiker. Vi diskuterar gärna tekniska lösningar, ibland med bistånd av våra kunniga produktchefer.

Välkommen till Miltronic!

Distriktssäljare



D5

Lars Andersson
070-549 30 25



D6

Ola Bergfall
070-671 49 10



D4

Fredrik Gustafsson
huvudansvarig D4
070-399 25 25



D2

Daniel Janén
070-556 13 33



D4

Anders Lagerqvist
070-591 78 53



D17

Melker Wallin
076-811 99 22



D1

Daniel Jackson
huvudansvarig D1
070-550 79 78



D1

Ulf Franzén
070-656 53 90



Miltronic kundservice

0155-777 80

Beställningar och frågor om vårt sortiment.
Vi hjälper dig också med din order.

Leveransupplysningar 0155-777 81



Jag beställer!

NAMN	
FÖRETAG	
ADRESS	POSTADRESS
TELEFON	E-POST

Ja tack, skicka mig följande material (ANGE ANTAL OM DU VILL HA FLERA EXEMPLAR)

- | | |
|--|---|
| <input type="checkbox"/> 1. Miltronic, Kundenpassat, guide | <input type="checkbox"/> 26. Lapp Group, Kabelguide |
| <input type="checkbox"/> 2. Miltronic, E-nummerkatalog kabel | <input type="checkbox"/> 27. Lapp Group, Huvudkatalog 2008/2009 |
| <input type="checkbox"/> 3. Kabelschlepp, Huvudkatalog | <input type="checkbox"/> 28. Lapp Group, kabel för ljus och ljud |
| <input type="checkbox"/> 4. Kabelschlepp, Kabelkatalog | <input type="checkbox"/> 29. Lapp Kabel, ÖLFLEX® ROBUST |
| <input type="checkbox"/> 5. Miltronic, EPIC® guide
Rektangulära kontaktdon | <input type="checkbox"/> 30. Lapp Group, kabel för solpaneler |
| <input type="checkbox"/> 6. Miltronic, EPIC® guide
Runda kontaktdon | <input type="checkbox"/> 31. Lapp Kabel, kabel för
robotapplikationer |
| <input type="checkbox"/> 7. Lapp Group, EPIC® Huvudkatalog | <input type="checkbox"/> 32. Lapp Kabel, kabel
för tågapplikationer |
| <input type="checkbox"/> 8. Miltronic, Guide för
kabelförskruvningar | <input type="checkbox"/> 33. Lapp Kabel, ÖLFLEX® TRUCK |
| <input type="checkbox"/> 9. Miltronic, SKINTOP® CLICK | <input type="checkbox"/> 34. Miltronic, Busskabelguide |
| <input type="checkbox"/> 10. Cmp, Huvudkatalog | <input type="checkbox"/> 35. Miltronic, KanalCad 3D |
| <input type="checkbox"/> 11. Bopla, The red book 2006/2008 | <input type="checkbox"/> 36. Greenlee/Klauke, Huvudkatalog |
| <input type="checkbox"/> 12. Bopla, Nyheter 2007 | <input type="checkbox"/> 37. Klauke, handverktyg |
| <input type="checkbox"/> 13. Bopla, Alustyle | <input type="checkbox"/> 38. Miltronic, Kabelsaxar guide |
| <input type="checkbox"/> 14. Bopla, Bocard | <input type="checkbox"/> 39. Miltronic, Greenlee verktygsguide |
| <input type="checkbox"/> 15. Bopla, Alu-Topline | <input type="checkbox"/> 40. Fleximark, Huvudkatalog |
| <input type="checkbox"/> 16. Miltronic, Fotocellguide | <input type="checkbox"/> 41. Reiku, Huvudkatalog |
| <input type="checkbox"/> 17. Sensopart, fiberförstärkare
och fiberoptik | <input type="checkbox"/> 42. Miltronic, Skydds slangguide |
| <input type="checkbox"/> 18. Sensopart, FA 45 Visionsensor | <input type="checkbox"/> 43. Lumberg, komponenter
för livsmedelsindustri |
| <input type="checkbox"/> 19. Sensopart, analoga sensorer | <input type="checkbox"/> 44. Lumberg, anslutningsboxar M12
för PROFIBUS och DeviceNet™ |
| <input type="checkbox"/> 20. Sensopart, Huvudkatalog | <input type="checkbox"/> 45. Lumberg, anslutningsboxar M8
för PROFIBUS och DeviceNet™ |
| <input type="checkbox"/> 21. Lapp Muller, undervattenskabel | <input type="checkbox"/> 46. Lumberg, M8 passiva
anslutningsboxar |
| <input type="checkbox"/> 22. Lapp Muller, robotkabel | <input type="checkbox"/> 47. Lumberg, LioN-Link anslutnings-
boxar M12 och M8 för PROFIBUS
och CANopen™ |
| <input type="checkbox"/> 23. Lapp Muller, kabel för
kärnkraftsindustrin | <input type="checkbox"/> 48. Lumberg, Huvudkatalog |
| <input type="checkbox"/> 24. Leoni Studer, halogenfria kablar | |
| <input type="checkbox"/> 25. Leoni Studer, kabel för flygplan
och flygplatser | |

Ja tack, jag vill ha det elektroniska nyhetsbrevet från Miltronic.

E-POST

Mitt företag har nya kontaktuppgifter!

NAMN	
FÖRETAG	
ADRESS	POSTADRESS
TELEFON	E-POST

Svaret på ordflätan sidan 15 (röda siffror 1-16, två ord)

<input type="text"/>	<input type="text"/>	<input type="text"/>	<input type="text"/>	<input type="text"/>	<input type="text"/>	<input type="text"/>	<input type="text"/>	<input type="text"/>	<input type="text"/>	<input type="text"/>	<input type="text"/>	<input type="text"/>	<input type="text"/>	<input type="text"/>
----------------------	----------------------	----------------------	----------------------	----------------------	----------------------	----------------------	----------------------	----------------------	----------------------	----------------------	----------------------	----------------------	----------------------	----------------------



NFPA 79 och Halogenfri kabel

Nya seminarietillfällen med Milttronic

Boka seminarier idag!

GÖTEBORG, på Elfack-mässan, 5-6 maj

5 maj ■ 9.30-10.30 NFPA 79 ■ 10.45-11.45 Halogenfri kabel

ANTAL: _____ ANTAL: _____

6 maj ■ 9.30-10.30 NFPA 79 ■ 10.45-11.45 Halogenfri kabel

ANTAL: _____ ANTAL: _____

STOCKHOLM, Scandic Hotell Järva Krog, 15 maj

■ 10.00-ca 11.30 NFPA 79 ■ 13.00-ca 14.30 Halogenfri kabel

ANTAL: _____ ANTAL: _____

MALMÖ, Scandic Hotell Segevång, 28 maj

■ 10.00-ca 11.30 NFPA 79 ■ 13.00-ca 14.30 Halogenfri kabel

ANTAL: _____ ANTAL: _____

OBS! Skriv in dina adressuppgifter på omstående sida.
Bekräftelse och mer information kommer per e-post.



MILTRONIC

Boka
seminarierna!
NFPA 79
och
Halogenfri
kabel

Frankeras ej.
Mottagaren
betalar portot.

Boka egna seminarier till ditt företag!

Ni kanske är många på ditt företag som har behov av våra seminarier? Då blir det enklare att vi kommer till er.

Jag vill bli kontaktad om ett företagsanpassat seminarium.

Milttronic AB

SVARSPOST

20 09 45 17

611 20 Nyköping