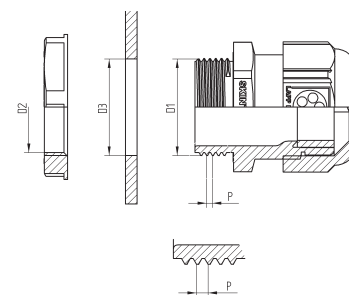


### Dimensions de filetage et des orifices – caractéristiques techniques de montage

#### Pas métrique selon EN 60423 (pour les raccords à vis selon IEC 62444)

Dimension nominale	Ø D1	P	Ø D2	Ø orifice D3
M6 x 1	6	1	5,2	6,0 + 0,2
M8 x 1	8	1	7,1	8,0 + 0,2
M10 x 1	10	1	9,1	10,0 + 0,2
M12 x 1,5	12	1,5	10,6	12,0 + 0,2
M16 x 1,5	16	1,5	14,6	16,0 + 0,2
M20 x 1,5	20	1,5	18,6	20,0 + 0,2
M25 x 1,5	25	1,5	23,6	25,0 + 0,2
M32 x 1,5	32	1,5	30,6	32,0 + 0,3
M40 x 1,5	40	1,5	38,6	40,0 + 0,3
M50 x 1,5	50	1,5	48,6	50,0 + 0,4
M63 x 1,5	63	1,5	61,6	63,0 + 0,4
M75 x 1,5	75	1,5	73,6	75,0 + 0,5
M90 x 2	90	2	88,8	90,0 + 0,5
M110 x 2	110	2	108,8	110,0 + 0,5



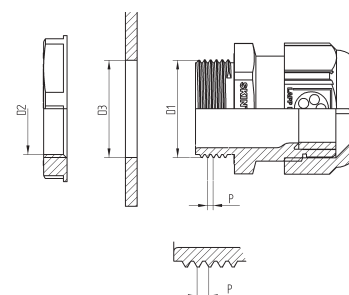
D1 = Ø extérieur  
 D2 = Ø filetage intérieur du contre-écrou  
 D3 = Ø orifice  
 P = Pas

#### Pas métrique DIN 13 parties 6 et 7 (pour les raccords à vis selon DIN 89 280)

Dimension nominale	Ø D1	P	Ø D2	Ø orifice D3
M18 x 1,5	18	1,5	16,4	18,3 - 0,2
M24 x 1,5	24	1,5	22,4	24,3 - 0,2
M30 x 2	30	2	27,8	30,3 - 0,2
M36 x 2	36	2	33,8	36,3 - 0,2
M45 x 2	45	2	42,8	45,4 - 0,3
M56 x 2	56	2	53,8	56,4 - 0,3
M72 x 2	72	2	69,8	72,5 - 0,4
M80 x 2	80	2	77,8	80,5 - 0,4
M105 x 2	105	2	102,8	105,5 - 0,4

#### Pas PG selon DIN 40430

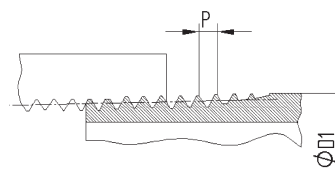
Dimension nominale	Ø D1	P	Ø D2	Ø orifice D3
PG 7	12,5	1,27	11,3	12,8 - 0,2
PG 9	15,2	1,41	13,9	15,5 - 0,2
PG 11	18,6	1,41	17,3	18,9 - 0,2
PG 13,5	20,4	1,41	19,1	20,7 - 0,2
PG 16	22,5	1,41	21,2	22,8 - 0,2
PG 21	28,3	1,588	26,8	28,6 - 0,2
PG 29	37,0	1,588	35,5	37,4 - 0,3
PG 36	47,0	1,588	45,5	47,4 - 0,3
PG 42	54,0	1,588	52,5	54,4 - 0,3
PG 48	59,3	1,588	57,8	59,7 - 0,3



D1 = Ø extérieur  
 D2 = Ø filetage intérieur du contre-écrou  
 D3 = Ø orifice  
 P = Pas

#### Pas NPT selon ANSI B 1.20.2

Dimension nominale	Ø D1	P	Ø orifice D3
NPT 1/4"	13,7	1,41	14,1 - 0,2
NPT 3/8"	17,1	1,41	17,4 - 0,2
NPT 1/2"	21,3	1,81	21,6 - 0,2
NPT 3/4"	26,7	1,81	27,0 - 0,2
NPT 1"	33,4	2,21	33,7 - 0,2
NPT 1 1/4"	42,2	2,21	42,5 - 0,2
NPT 1 1/2"	48,3	2,21	48,7 - 0,2
NPT 2"	60,3	2,21	60,7 - 0,2



D1 = Ø extérieur  
 D3 = Ø orifice  
 P = Pas

### Couples de serrage\* pour les presse-étoupes métriques SKINTOP®

Tableau des couples de serrage recommandés (écrou borgne, filetage de raccordement) pour les presse-étoupes métriques SKINTOP® afin d'obtenir une protection contre les infiltrations et anti-traction de catégorie A selon la norme IEC 62444. Pour plus d'informations sur la protection, voir la page produit.

Dimension nominale	Couple de serrage en Nm	
	Plastique	Métal
M6 x 1	-	1,5
M8 x 1	-	3
M10 x 1	-	6
M12 x 1,5	1,5	8
M16 x 1,5	3,0	10
M20 x 1,5	6,0	12
M25 x 1,5	8,0	12
M32 x 1,5	10,0	18
M40 x 1,5	13,0	18
M50 x 1,5	15,0	20
M63 x 1,5	16,0	20
M63 x 1,5 plus	-	25
M75 x 1,5	-	30
M90 x 2	-	70
M110 x 2	-	90

\*NOTE : Les valeurs indiquées dans le tableau ci-dessus concernent les couples de serrage pour les raccords et les couples de serrage maximum pour les écrous borgnes à calottes dans des conditions climatiques normales. Notez que des serrages inférieurs doivent être utilisés avec d'autres matériaux d'isolation des câbles. Dans le cas contraire, le matériau d'isolation peut être endommagé. Pour les connexions à vis ATEX, reportez-vous aux instructions d'emploi correspondantes pour les couples de serrage appropriés. (Les instructions d'emploi se trouvent dans l'emballage de livraison)

### Couples de serrage\* pour les presse-étoupes SKINTOP® PG

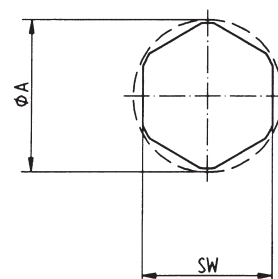
Dimension nominale	Couples de serrage des raccords en Nm		Couples de serrage pour écrous borgnes à calotte en Nm	
	Plastique	Métal	Plastique	Métal
PG 7	3,0	6,25	1,7	6,25
PG 9	4,0	6,25	2,5	6,25
PG 11	4,0	6,25	2,5	6,25
PG 13,5	4,0	6,25	2,5	6,25
PG 16	6,0	7,5	3,3	7,5
PG 21	8,0	10,0	5,0	10,0
PG 29	13,0	10,0	5,0	10,0
PG 36	13,0	10,0	5,0	10,0
PG 42	13,0	10,0	5,0	10,0
PG 48	13,0	10,0	5,0	10,0

\*NOTE : Les valeurs indiquées dans le tableau ci-dessus concernent les couples de serrage pour les raccords et les couples de serrage maximum pour les écrous borgnes à calottes dans des conditions climatiques normales. Notez que des serrages inférieurs doivent être utilisés avec d'autres matériaux d'isolation des câbles. Dans le cas contraire, le matériau d'isolation peut être endommagé. Pour les connexions à vis ATEX, reportez-vous aux instructions d'emploi correspondantes pour les couples de serrage appropriés. (Les instructions d'emploi se trouvent dans l'emballage de livraison)

### Dimensions de montage et tailles de clé pour les presse-étoupes

Le diamètre A indique l'espace de montage requis pour la tête hexagonale correspondante. Ce diamètre correspond à la largeur de l'hexagone d'un angle à l'autre, plus une tolérance de montage.

SW	Ø A	SW	Ø A	SW	Ø A
9	10,4	27	30,6	50	58,3
11	12,5	28	31,8	53	60,0
13	14,9	29	32,5	54	61,0
14	16,0	30	34,0	55	62,0
15	17,1	32	36,2	57	64,4
16	18,2	33	37,2	60	67,5
17	19,4	36	40,5	64	72,3
18	20,4	37	41,5	65	73,1
19	22,0	39	44,0	66	74,5
20	22,7	40	45,2	67	74,5
21	23,9	41	46,1	75	83,9
22	25,0	42	47,0	95	105,0
24	27,3	45	51,2	115	127,0
25	28,3	46	52,5	135	150,0
26	29,5	47	52,5		



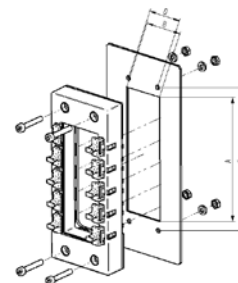
## Dimension d'installation pour les systèmes d'entrée multi-câbles

Les mesures de montage des systèmes d'entrée multi-câbles SKINTOP® sont liées à la découpe à 16 et 24 broches pour les connecteurs industriels.

### Dimension d'installation pour SKINTOP® CUBE FRAME

Nom du produit	A	B	C	D
SKINTOP® CUBE FRAME 16	86	36	103	32
SKINTOP® CUBE FRAME 24	113	36	130	32

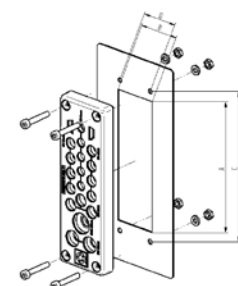
SKINTOP® CUBE FRAME peut être assemblé avec les modules SKINTOP® CUBE pour une utilisation avec des câbles confectionnés. Pour les câbles non confectionnés, la plaque SKINTOP® CUBE MULTI peut être insérée dans le cadre (uniquement pour la taille 24).



### Dimension d'installation pour SKINTOP® MULTI/SKINTOP® MULTI VENT

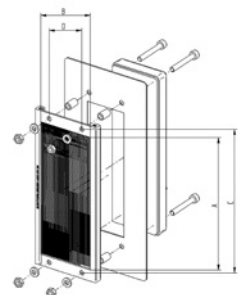
Nom du produit	A	B	C	D
SKINTOP® MULTI/SKINTOP® MULTI VENT	113	36	130	32

SKINTOP® MULTI propose différentes versions avec des conceptions d'entrée différentes pour les câbles, les tuyaux et les gaines non confectionnés.



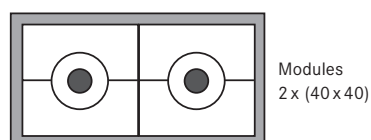
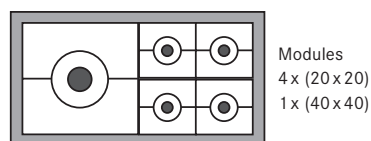
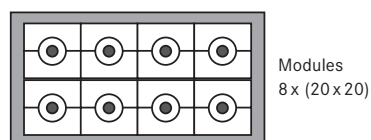
### Dimension d'installation pour SKINTOP® BRUSH ADD-ON 24

Nom du produit	A	B	C	D
SKINTOP® BRUSH ADD-ON 24	120	47	130	32



### Combinaisons possibles de modules pour SKINTOP® CUBE

#### SKINTOP® CUBE FRAME 16



#### SKINTOP® CUBE FRAME 24

