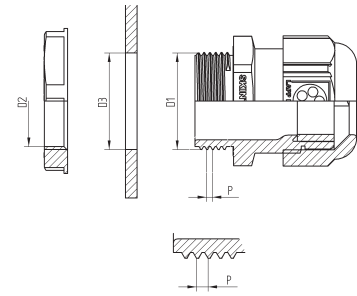


## Afmetingen schroefdraad en boring – technische data voor installatie

### Metrische draad volgens EN 60423 (voor schroefverbindingen volgens IEC 62444)

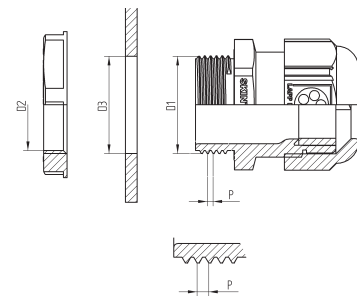
Nominale grootte	Ø D1	P	Ø D2	Boring Ø D3
M6 x 1	6	1	5,2	6,0 + 0,2
M8 x 1	8	1	7,1	8,0 + 0,2
M10 x 1	10	1	9,1	10,0 + 0,2
M12 x 1,5	12	1,5	10,6	12,0 + 0,2
M16 x 1,5	16	1,5	14,6	16,0 + 0,2
M20 x 1,5	20	1,5	18,6	20,0 + 0,2
M25 x 1,5	25	1,5	23,6	25,0 + 0,2
M32 x 1,5	32	1,5	30,6	32,0 + 0,3
M40 x 1,5	40	1,5	38,6	40,0 + 0,3
M50 x 1,5	50	1,5	48,6	50,0 + 0,4
M63 x 1,5	63	1,5	61,6	63,0 + 0,4
M75 x 1,5	75	1,5	73,6	75,0 + 0,5
M90 x 2	90	2	88,8	90,0 + 0,5
M110 x 2	110	2	108,8	110,0 + 0,5



D1 = Buiten Ø  
 D2 = Kern Ø binnendraad  
 D3 = Boring Ø  
 P = Spood

### Metrische draad volgens DIN 13 deel 6 en 7 (voor schroefverbindingen volgens DIN 89 280)

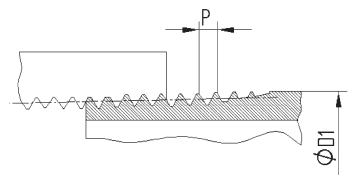
Nominale grootte	Ø D1	P	Ø D2	Boring Ø D3
M18 x 1,5	18	1,5	16,4	18,3 - 0,2
M24 x 1,5	24	1,5	22,4	24,3 - 0,2
M30 x 2	30	2	27,8	30,3 - 0,2
M36 x 2	36	2	33,8	36,3 - 0,2
M45 x 2	45	2	42,8	45,4 - 0,3
M56 x 2	56	2	53,8	56,4 - 0,3
M72 x 2	72	2	69,8	72,5 - 0,4
M80 x 2	80	2	77,8	80,5 - 0,4
M105 x 2	105	2	102,8	105,5 - 0,4



D1 = Buiten Ø  
 D2 = Kern Ø binnendraad  
 D3 = Boring Ø  
 P = Spood

### PG draad volgens DIN 40430

Nominale grootte	Ø D1	P	Ø D2	Boring Ø D3
PG 7	12,5	1,27	11,3	12,8 - 0,2
PG 9	15,2	1,41	13,9	15,5 - 0,2
PG 11	18,6	1,41	17,3	18,9 - 0,2
PG 13,5	20,4	1,41	19,1	20,7 - 0,2
PG 16	22,5	1,41	21,2	22,8 - 0,2
PG 21	28,3	1,588	26,8	28,6 - 0,2
PG 29	37,0	1,588	35,5	37,4 - 0,3
PG 36	47,0	1,588	45,5	47,4 - 0,3
PG 42	54,0	1,588	52,5	54,4 - 0,3
PG 48	59,3	1,588	57,8	59,7 - 0,3



D1 = Buiten Ø  
 D3 = Boring Ø  
 P = Spood

### NPT draad volgens ANSI B1.20.2

Nominale grootte	Ø D1	P	Boring Ø D3
NPT 1/4"	13,7	1,41	14,1 - 0,2
NPT 3/8"	17,1	1,41	17,4 - 0,2
NPT 1/2"	21,3	1,81	21,6 - 0,2
NPT 3/4"	26,7	1,81	27,0 - 0,2
NPT 1"	33,4	2,21	33,7 - 0,2
NPT 1 1/4"	42,2	2,21	42,5 - 0,2
NPT 1 1/2"	48,3	2,21	48,7 - 0,2
NPT 2"	60,3	2,21	60,7 - 0,2

## Aandraaimomenten\* voor SKINTOP® metrische schroefverbindingen

Onderstaande tabel bevat het respectieve aanbevolen aandraaimoment (gewelfde moer, verbindingdraad) voor SKINTOP® metrische uitvoeringen die voldoen categorie A beschermingsclassificatie en trektonclasting volgens IEC 62444. Meer informatie hierover vindt u op de productpagina.

Nominale grootte	Aandraaimoment in Nm	
	Plastic	Metaal
M6 x 1	-	1,5
M8 x 1	-	3
M10 x 1	-	6
M12 x 1,5	1,5	8
M16 x 1,5	3,0	10
M20 x 1,5	6,0	12
M25 x 1,5	8,0	12
M32 x 1,5	10,0	18
M40 x 1,5	13,0	18
M50 x 1,5	15,0	20
M63 x 1,5	16,0	20
M63 x 1,5 plus	-	25
M75 x 1,5	-	30
M90 x 2	-	45
M110 x 2	-	55

\*NOOT: De waarden in bovenstaande tabel vertegenwoordigen het aandraaimoment voor fittingen en het max. aandraaimoment voor gewelfde moeren onder normale weersomstandigheden. Houd er rekening mee dat een lager aandraaimoment aangehouden moeten worden bij verschillende isolatiematerialen, omdat anders de kabelisolatie kan worden beschadigd. M.b.t. ATEX schroefverbindingen, zie de overeenkomstige bedrijfsinstructies van het respectieve aandraaimoment (bedrijfsinstructies zijn in het verpakkingszakje bijgesloten).

## Aandraaimoment\* voor SKINTOP® PG schroefverbindingen

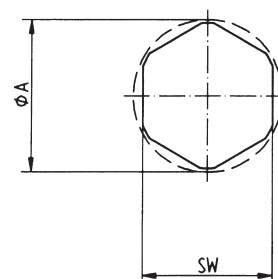
Nominale grootte	Aandraaimoment voor fittingen in Nm		Aandraaimoment voor gewelfde moeren in Nm	
	Plastic	Metaal	Plastic	Metaal
PG 7	3,0	6,25	1,7	6,25
PG 9	4,0	6,25	2,5	6,25
PG 11	4,0	6,25	2,5	6,25
PG 13,5	4,0	6,25	2,5	6,25
PG 16	6,0	7,5	3,3	7,5
PG 21	8,0	10,0	5,0	10,0
PG 29	13,0	10,0	5,0	10,0
PG 36	13,0	10,0	5,0	10,0
PG 42	13,0	10,0	5,0	10,0
PG 48	13,0	10,0	5,0	10,0

\*NOOT: De waarden in bovenstaande tabel vertegenwoordigen het aandraaimoment voor fittingen en het max. aandraaimoment voor gewelfde moeren onder normale weersomstandigheden. Houd er rekening mee dat een lager aandraaimoment aangehouden moeten worden bij verschillende isolatiematerialen, omdat anders de kabelisolatie kan worden beschadigd. M.b.t. ATEX schroefverbindingen, zie de overeenkomstige bedrijfsinstructies van het respectieve aandraaimoment (bedrijfsinstructies zijn in het verpakkingszakje bijgesloten).

## Inbouwmaten en sleutelmaten

Diameter A geeft de vereiste montageruimte aan voor de bijbehorende zeskant aan. Deze diameter komt overeen met de hoekmaat van de zeskant exclusief extra montageruimte.

WS	Ø A	WS	Ø A	WS	Ø A	WS	Ø A
9	10,4	22	25,0	37	41,5	54	61,0
11	12,5	24	27,3	39	44,0	55	62,0
13	14,9	25	28,3	40	45,2	57	64,4
14	16,0	26	29,5	41	46,1	60	67,5
15	17,1	27	30,6	42	47,0	64	72,3
16	18,2	28	31,8	45	51,2	65	73,1
17	19,4	29	32,5	45	51,2	66	74,5
18	20,4	30	34,0	46	52,5	67	74,5
19	22,0	32	36,2	47	52,5	95	105,0
20	22,7	33	37,2	50	58,3	115	127,0
21	23,9	36	40,5	53	60,0	135	150,0



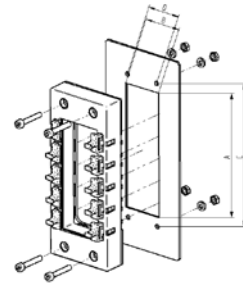
### Installatieafmetingen voor meervoudige kabeldoorvoersystemen

De bevestigingsafmetingen van de SKINTOP® meervoudige kabeldoorvoersystemen hebben betrekking op de uitsparingen voor 16- en 24-pins industriële connectoren.

#### Installatieafmetingen voor SKINTOP® CUBE FRAME.

Productnaam	A	B	C	D
SKINTOP® CUBE FRAME 16	86	36	103	32
SKINTOP® CUBE FRAME 24	113	36	130	32

SKINTOP® CUBE FRAME past op de SKINTOP® CUBE voor gebruik met voorgeconfectioneerde kabels. Voor niet-voorgeconfectioneerde kabels kan het SKINTOP® CUBE MULTI binnenwerk op het frame toegepast worden (alleen voor uitsparingen voor 24-pins connectoren).



#### Installatieafmetingen voor SKINTOP® MULTI

Productnaam	A	B	C	D
SKINTOP® MULTI	113	36	130	32

SKINTOP® MULTI is verkrijgbaar in diverse uitvoeringen met verschillende soorten ingangen voor niet-voorgeconfectioneerde kabels, slangen en beschermsslagen.

