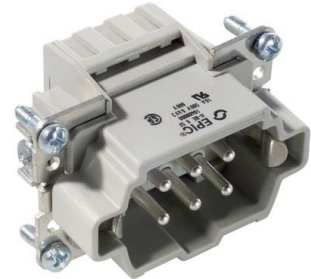


10400000	<b>DATENBLATT</b>	
Gültig ab: 17.09.2018	<b>EPIC® H-BE 6 SF/BF KÄFIGZUGFEDERANSCHLUSS</b>	

## Beschreibung

- H-BE Standardeinsätze mit Schraubanschluss, Crimpanschluss, Käfigzugfederanschluss und Push-In Anschluss
- Die Einsatzmöglichkeit bei höheren Spannungen und Stromstärken sowie eine hohe Zuverlässigkeit zeichnet die bewährte EPIC® H-BE Serie aus.



## Allgemeine Kennwerte

Serie	H-BE
Version	Stift / Buchse (Artikel 10401000)
Drahtschutz	nein
Kontakte	6 + PE
Leitungsanschluss	Käfigzugfederanschluss: 0,5 – 2,5 mm <sup>2</sup>
Temperaturbereich	-40°C bis +100°C, kurzzeitig bis +125°C

## Mechanische Eigenschaften

Steckzyklen	100
-------------	-----

## Elektrische Eigenschaften

Bemessungsspannung, IEC	500 V
Bemessungsspannung, UL	600 V
Bemessungsspannung, CSA	600 V
Bemessungsstoßspannung	6 kV
Bemessungsstrom, IEC	16 A
Bemessungsstrom, UL	16 A
Bemessungsstrom, CSA	16 A
Durchgangswiderstand	1,5-4 mOhm
Verschmutzungsgrad	3

## Werkstoffe und Oberflächen

Kontakte	Kupferlegierung, hartversilbert
Isolierkörper	PC
Brennbarkeitsklasse nach UL 94	V0

## Zulassungen

UL-Zulassung, E-File-Nummer	E75770
-----------------------------	--------

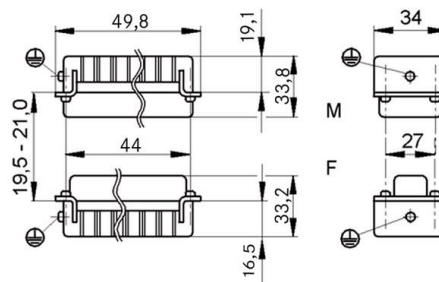
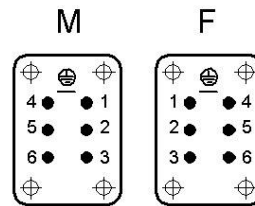
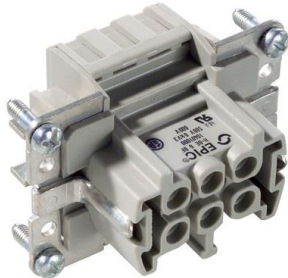
## Normen

Sicherheitsnorm	IEC 61984, UL 1977
-----------------	--------------------

Ersteller: MANA2/PDP Freigegeben: IVSE1/PDP	Dokument: DB10400000DE Version: 01	Seite 1 von 2
--	---------------------------------------	---------------

10400000	<b>DATENBLATT</b>	
Gültig ab: 17.09.2018	<b>EPIC® H-BE 6 SF/BF KÄFIGZUGFEDERANSCHLUSS</b>	

## Technische Zeichnungen



Maschinen- und Anlagenbau



Montagezeit



Robust



Temperaturbeständig

### Info

Multifunktionaler Einsatz für vielseitige Anwendungen  
Schraub, Crimp, Federzug und Push-In Version -frei kombinierbar

### Anwendungsgebiete

Maschinenbau, Veranstaltungstechnik, Kunststoffindustrie

### Hinweis

Die Fotografien sind nicht maßstäblich und keine detailgetreuen Abbildungen der jeweiligen Produkte.

Ersteller: MANA2/PDP Freigegeben: IVSE1/PDP	Dokument: DB10400000DE Version: 01	Seite 2 von 2
--	---------------------------------------	---------------