

10407900	<b>DATENBLATT</b>
Gültig ab: 17.09.2018	<b>POWER H-S 4+2xPE BAS</b>

## Beschreibung

- Power Einsätze
- Schnelle einfache Montage
- Sehr großer Strom übertragbar
- Geringer Platzbedarf
- Axialschraubanschluss für Montage ohne Spezialwerkzeug



## Allgemeine Kennwerte

Ausführung	H-S 4+2xPE
Version	Buchse/Stift (Artikel 10407910)
Kontakte	4 + PE
Leistungsanschluss	Axialschraubanschluss: 2,5 – 10 mm <sup>2</sup>
Temperaturbereich	-40°C bis +125°C

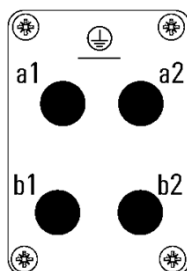
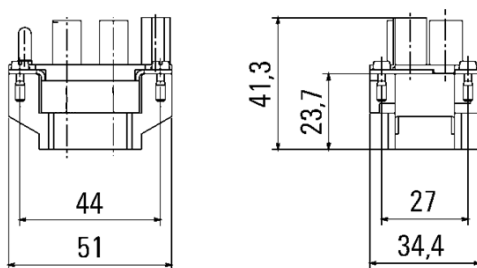
## Mechanische Eigenschaften

Steckzyklen	500
-------------	-----

## Elektrische Eigenschaften

Bemessungsspannung	1000 V
Bemessungsstoßspannung	8 kV
Bemessungsstrom, IEC	40 A
Durchgangswiderstand	< 1 mOhm
Verschmutzungsgrad	3

## Technische Zeichnungen



10407900	<b>DATENBLATT</b>
Gültig ab: 17.09.2018	<b>POWER H-S 4+2xPE BAS</b>



Werkzeug für Axialanschluss  
 Artikel Nr.: 44424028



Großer Klemmbereich



Maschinen- und Anlagenbau



Temperaturbeständig

### Info

Großer Strom auf wenig Raum übertragbar  
 Axialschraubanschluss für Montage ohne Spezialwerkzeug

### Anwendungsgebiete

Maschinenbau, Anlagenbau, Erneuerbare Energien

### Hinweis

Die Fotografien sind nicht maßstäblich und keine detailgetreuen Abbildungen der jeweiligen Produkte.