

Bemessungsspannung, UL: 600 V (2 mm Kontakte), 250 V (1 mm Kontakte) /
 Rated voltage, UL: 600 V (2 mm contacts), 250 V (1 mm contacts)

Anschlußquerschnitt / wire gauge	max. Strom nach UL [A] / max. current according to UL [A]			
	5+PE		3+PE+4	
2 mm Kontakte / 2 mm contacts	USR	CNR	USR	CNR
AWG 14	22	22 / 17 *	22	22 / 17 *
AWG 16	12	12 / 10 *	12	12 / 10 *
AWG 18	13	13 / 11 **,	13	13 / 11 **,
AWG 20	9	9	9	9
AWG 22	5	5	5	5
1 mm Kontakte / 1 mm contacts				
AWG 18 bis / up to	-	-	7	7
AWG 26	-	-	1	1

Werte ohne *-Markierung gelten für alle Kontakttypen /
 Values without *-marking are valid for all types of contacts

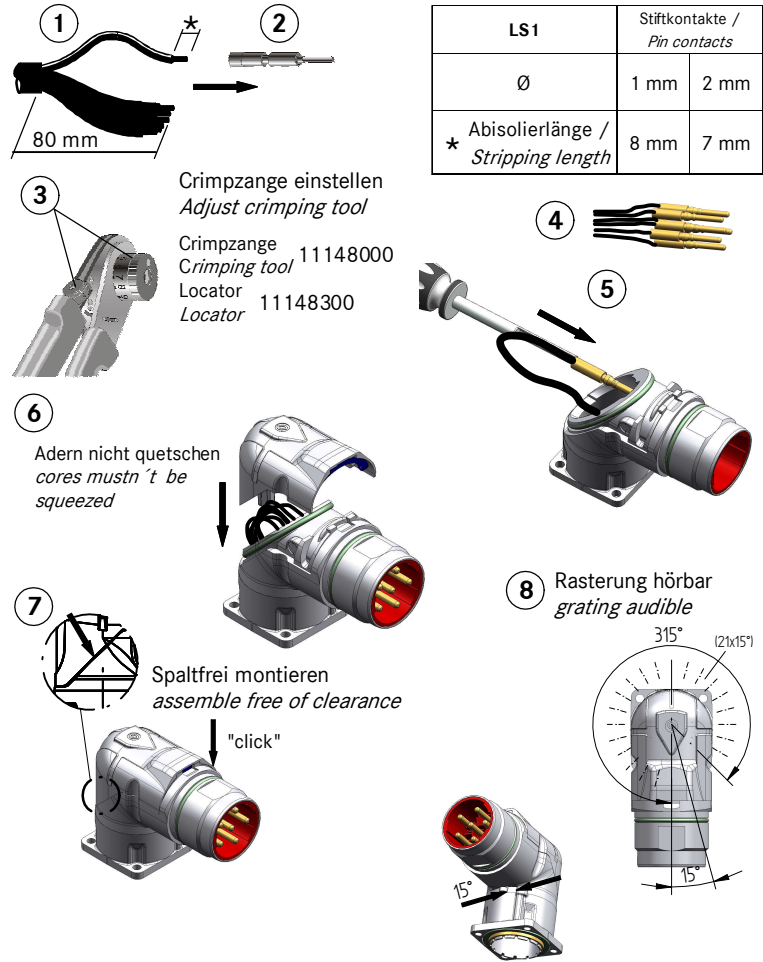
* Nur in Kombination mit Buchsenkontakten: Art. No. 44429370 und 44429371 /
 Only in combination with female contacts: art. no. 44429370 and 44429371

** Nur in Kombination mit gestanzten Buchsenkontakten: Art. Nr. 44429001 /
 Only in combination with stamped female contacts: art. no. 44429001
 Abisolierlänge unabhängig vom Kabelquerschnitt /
 Stripping length independent from cable diameter



U.I. Lapp GmbH
 Schulze-Delitzsch-Straße 25 • D-70565 Stuttgart
 www.lappgroup.com

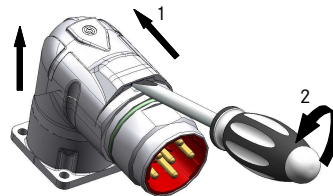
EPIC® POWER LS1 EINBAUDOSE A3 POWER LS1 Panel mount base A3



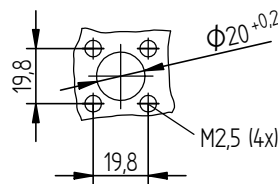
EPIC® POWER Rundsteckverbinder / EPIC® POWER Circular connectors Crimpzangeneinstellung / Crimping tool setting Demontage / Removal

Kontakt / Contact		Einstellungen / Settings			
Typ	Art. Nr.	mm²	AWG	11148000	11148300
LS 1 Bf.: A Stift / Male 1 mm	74033000	0,14	26	0,80	1
		0,34	24	0,90	
	74033001	0,50	22	1,15	
		0,75	20	1,15	
		1,00	18	1,20	
LS 1 Bf.: A Stift / Male 2 mm	74033100	0,50	22	1,25	2
		0,75	20	1,25	
	74033101	1,00	18	1,30	
		1,50	16	1,50	
		2,50	14	1,60	

A Gehäusedeckel öffnen / open housing cap



Montageausschnitt A 1
 Panel cut-out A 1



ACHTUNG: NICHT UNTER LAST STECKEN ODER TRENNEN
CAUTION: DO NOT DISCONNECT UNDERLOAD
ATTENTION: NE PAS UTILISER POUR COUPER LE COURANT

