

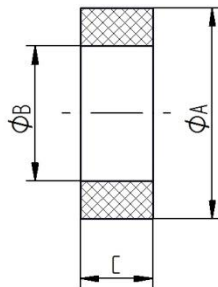
52003590	DATENBLATT	
Gültig ab: 20.06.2018	SKINDICHT® N	

SKINDICHT® N ist ein Dichtelement zur Verwendung in SKINDICHT® Kabelverschraubungen. Das Produkt kann in Verbindung mit der Druckschraube SKINDICHT® D und Unterlegscheibe SKINDICHT® U als Halbverschraubung gem. früheren VDE 46320 verwendet werden. Halbverschraubungen können direkt an Anschlussgewinden montiert werden. Die Produktkombination bietet Dichtung und Rückhaltevermögen.



Technische Merkmale :

Größen : PG 7 bis PG 48
 Material: CR
 Farbe : schwarz
 Temperaturbereich : -20°C bis +80°C



Größe / Size	ØA	ØB	C	Artikel Nr. / Part no.
PG 7	10,7	5	5	5200 3590
PG 7	10,7	6	5	5380 0950
PG 7	10,7	7	5	5380 0960
PG 9	13,3	7	5,5	5380 0970
PG 9	13,3	8	5,5	5380 0980
PG 9	13,3	9	5,5	5200 3600
PG 11	16,5	7	6	5380 0990
PG 11	16,5	9	6	5380 1010
PG 11	16,5	10	6	5380 1020
PG 11	16,5	11	6	5200 3610
PG 13,5	18,3	11	6	5200 3619
PG 13,5	18,3	12	6	5200 3620
PG 16	20,4	13	7	5200 3629
PG 16	20,4	14	7	5200 3630
PG 21	25,9	18	8	5200 3640
PG 29	34,7	25	9,5	5200 3645
PG 29	34,7	26	9,5	5200 3649
PG 29	34,7	27	9,5	5200 3650
PG 36	44,7	34	12	5200 3660
PG 42	51,7	38	14	5200 3670
PG 48	56,9	42	14	5200 3680
PG 48	56,9	44	14	5200 3681

Weitere Angaben entnehmen Sie bitte unserem aktuellen Katalog.
 Bei Beständigkeitsfragen über aggressive Medien oder bestimmte Öle kann unser Labor Sie gerne beraten.

Ersteller: M.Steinberg/ PDP Freigegeben: DAMU1/PDP	Dokument: DB52003590DE Version: 01	Seite 1 von 1
---	---------------------------------------	---------------