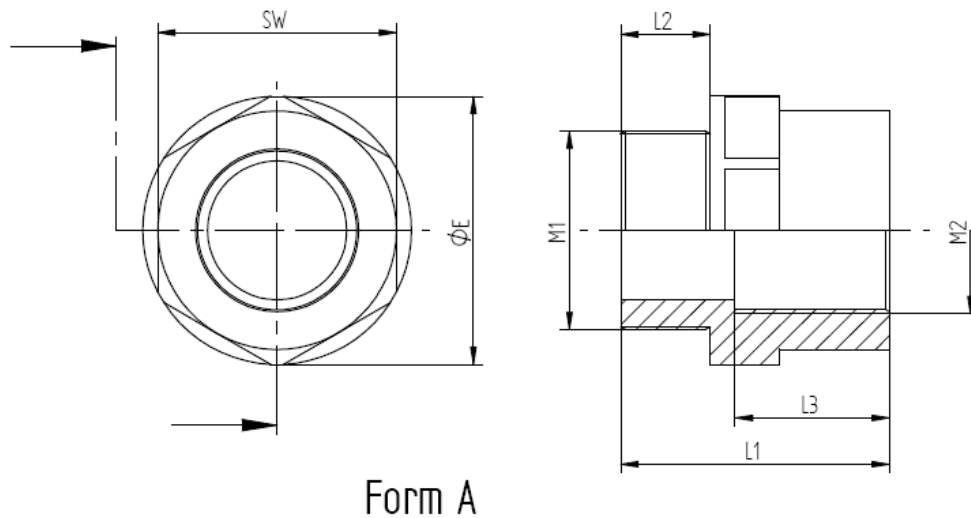


52104471	DATENBLATT	
Gültig ab: 03.07.2018	SKINDICHT® KU-M	

Die SKINDICHT® KU-M FORM A Reduzierung aus Polyamid, glasfaserverstärkt, wird verwendet, wenn in vorhandenen Gewindebohrungen im Gehäuse Verschraubungen mit kleinerem Anschlussgewinde eingesetzt werden müssen.



Gewinde außen M1	Gewinde innen M2	SW	L1	L2	L3	E	Artikel Nr.
M20x1,5	M16x1,5	24	27	9	15,5	27	5210 4471

Technische Merkmale :

Material: Polyamid, glasfaserverstärkt

Temperaturbereich : - 25°C bis +80°C

Farbe : RAL 7035

Weitere Angaben entnehmen Sie bitte unserem aktuellen Katalog.

Bei Beständigkeitsfragen über aggressive Medien oder bestimmte Öle kann unser Labor Sie gerne beraten.

Ersteller: PDP Freigegeben: DAMU1/PDP	Dokument: DB52104471DE Version: 01	Seite 1 von 1
------------------------------------------	---------------------------------------	---------------